



ПРАВИТЕЛЬСТВО ОРЕНБУРГСКОЙ ОБЛАСТИ
ПОСТАНОВЛЕНИЕ

18.01.2021

г. Оренбург

№ 18-пн

Об утверждении границ охранных зон газораспределительных сетей и наложении ограничений на входящие в них земельные участки, расположенные на территории муниципального образования Новосергиевский район Оренбургской области

В соответствии с Земельным кодексом Российской Федерации, постановлением Правительства Российской Федерации от 20 ноября 2000 года № 878 «Об утверждении Правил охраны газораспределительных сетей», постановлением Правительства Оренбургской области от 18 ноября 2011 года № 1112-п «О порядке утверждения границ охранных зон газораспределительных сетей и наложении ограничений (обременений) на входящие в них земельные участки», на основании заявления акционерного общества «Газпром газораспределение Оренбург» от 22 августа 2020 года № (16)10-20/2377 и сведений о границах охранных зон газораспределительных сетей объектов газоснабжения Правительство Оренбургской области **п о с т а н о в л я е т**:

1. Утвердить границы охранных зон газораспределительных сетей следующих объектов газоснабжения:

1) газопровод к объекту жилой дом п. Новосергиевка ул. Сергиевская д.29 Инв.№ 1220734 площадью 24 кв. метра (приложение № 1);

2) газопровод по ул. Карла Маркса п.Новосергиевка (инв.№1220470) Новосергиевский район Оренбургской обл. Демонтаж ПРГ №114 с прокладкой газопровода-перемычки Инв.№ 1220644 площадью 723 кв. метра (приложение № 2);

3) газопровод высокого давления по ул. Пролетарская - ул. Колхозная в р.ц. Новосергиевка Новосергиевского района Инв.№ 1220611 площадью 8983 кв. метра (приложение № 3);

4) газопровод по ул.Жукова п.Новосергиевка к жилому дому 44В, Инв.160018126 площадью 364 кв. метра (приложение № 4);

5) газопровод к объекту: жилой дом Оренбургская область, Новосергиевский район, Новосергиевка п., Красноармейская ул., д.142 инв.№160018510 площадью 56 кв. метров (приложение № 5);

6) газопровод к объекту: жилой дом Оренбургская область, Новосергиевский район, Землянка с., Грейдерная ул.,д.2. инв.№160018697 площадью 42 кв. метра (приложение № 6);

7) газопровод к объекту: жилой дом Оренбургская область, Новосергиевский район, Землянка с., Советская ул., д.16 «А». инв.№160018705 площадью 16 кв. метров (приложение № 7);

8) газопровод к объекту: жилой дом Оренбургская область, Новосергиевский район, Новосергиевка п., Степана Разина ул., д.49 инв.№ 160018704 площадью 192 кв. метра (приложение № 8);

9) газопровод к объекту: жилой дом Оренбургская область, Новосергиевский район, Новосергиевка п., Красноармейская ул., д.126. инв.№ 160019008 площадью 50 кв. метров (приложение № 9);

10) газопровод к объекту: жилой дом Оренбургская область, Новосергиевский район, Новосергиевка п., Красноармейская ул., д. 128. инв.№ 160019281 площадью 47 кв. метров (приложение № 10);

11) газопровод к объекту: жилой дом Оренбургская область, Новосергиевский район, Землянка с., Покровская ул., д.2. инв.№ 160019674 площадью 7 кв. метров (приложение № 11);

12) газопровод к объекту: жилой дом Оренбургская область, Новосергиевский район, п. Новосергиевка ул. Вавилова д. 2. инв.№ 160019668 площадью 20 кв. метров (приложение № 12);

13) газопровод к объекту: жилой дом Оренбургская область, Новосергиевский район, п. Новосергиевка ул. Бузулукская д.26 инв.№ 160019669 площадью 5 кв. метров (приложение № 13);

14) газопровод к объекту: магазин Новосергиевский район, Новосергиевка п., Базарная ул., д.8В инв.№ 160019671 площадью 218 кв. метров (приложение № 14);

15) газопровод к объекту: жилой дом Оренбургская область, Новосергиевский р-н, п. Новосергиевка пер. Красноармейский д.6 инв.№ 160019675 площадью 14 кв. метров (приложение № 15);

16) газопровод к объекту: котельная здания РУС Новосергиевский район, Новосергиевка п., Луначарского ул., д.7 инв.№ 160019673 площадью 306 кв. метров (приложение № 16);

17) газопровод к объекту: жилой дом Оренбургская область, Новосергиевский район, Новосергиевка п., Красноармейская ул., д.146. инв.№ 160019834 площадью 60 кв. метров (приложение № 17).

18) в.п. г.п. с. Новосергиевка, кооп. № 17 по ул. Базарная, Грейдерная инв.№ 1220485 площадью 11442 кв. метра (приложение № 18);

19) в.п.г-д к домам по ул. Пролетарской (с17по53) п.Новосергиевка инв.№ 1220603 площадью 1800 кв. метров (приложение № 19).

20) в.п.г-д к 12-ти кв.дому по ул Комарова п.Новосергиевка инв.№1220638; площадью 3075 кв. метров (приложение № 20).

2. Наложить в интересах акционерного общества «Газпром газораспределение Оренбург» (ИНН 5610010369, ОГРН 1025601022512) ограничения, установленные постановлением Правительства Российской Федерации от 20 ноября 2000 года № 878 «Об утверждении Правил охраны газораспределительных сетей», на земельные участки, входящие в охранные зоны, указанные в пункте 1 настоящего постановления.

Убытки, причиненные ограничением прав в связи с установлением охранных зон, указанных в пункте 1 настоящего постановления, подлежат возмещению в срок и порядке согласно статье 57.1 Земельного кодекса Российской Федерации.

3. Министерству природных ресурсов, экологии и имущественных отношений Оренбургской области направить копию настоящего постановления в установленном порядке в орган, осуществляющий государственный кадастровый учет недвижимого имущества и государственную регистрацию прав на недвижимое имущество, для внесения сведений в Единый государственный реестр недвижимости.

4. Главе администрации муниципального образования Новосергиевский поссовет Новосергиевского района Оренбургской области в соответствии со статьей 33 Градостроительного кодекса Российской Федерации обеспечить отображение в правилах землепользования и застройки границ охранных зон газораспределительных сетей объектов газоснабжения в связи с установлением охранных зон, указанных в пункте 1 настоящего постановления.

5. Рекомендовать администрации муниципального образования Новосергиевский район Оренбургской области разместить информацию об охранных зонах, указанных в пункте 1 настоящего постановления, в государственных информационных системах обеспечения градостроительной деятельности и федеральной государственной информационной системе территориального планирования.

6. Контроль за исполнением настоящего постановления возложить на вице-губернатора – заместителя председателя Правительства Оренбургской области по экономической и инвестиционной политике Оренбургской области, за исключением пунктов 4, 5 настоящего постановления, контроль за исполнением которых возложить на заместителя председателя Правительства Оренбургской области – министра строительства, жилищно-коммунального, дорожного хозяйства и транспорта Оренбургской области.

7. Постановление вступает в силу по истечении десяти дней после его официального опубликования.

Губернатор –
председатель Правительства



Д.В.Паслер

Приложение № 1
к постановлению
Правительства области
от 18.01.2021 № 18-нн

Текстовое и графическое описание местоположения границ
охранной зоны газораспределительной сети объекта газоснабжения
газопровод к объекту жилой дом п. Новосергиевка ул. Сергиевская д.29
Инв.№ 1220734 *)

Сведения об охранной зоне

№ п/п	Характеристики охранной зоны	Описание характеристик
1	2	3
1.	Местоположение охранной зоны	Российская Федерация, Оренбургская область, р-н Новосергиевский, п Новосергиевка; охранная зона объекта газоснабжения газопровод к объекту жилой дом п. Новосергиевка ул. Сергиевская д.29 Инв.№ 1220734
2.	Площадь ± величина погрешности определения площади ($P \pm \Delta P$)	24 кв. метра ± 2 кв. метра
3.	Иные характеристики охранной зоны	на земельные участки, входящие в охранные зоны газораспределительных сетей, в целях предупреждения их повреждения или нарушения условий их нормальной эксплуатации налагаются ограничения (обременения) в соответствии с Правилами охраны газораспределительных сетей, утвержденными постановлением Правительства Российской Федерации от 20 ноября 2000 года № 878, которыми запрещается: а) строить объекты жилищно-гражданского и производственного назначения; б) сносить и реконструировать мосты, коллекторы, автомобильные и железные дороги с расположенными на них газораспределительными сетями без предварительного выноса этих газопроводов по согласованию с эксплуатационными

1	2	3
		<p>организациями;</p> <p>в) разрушать берегоукрепительные сооружения, водопропускные устройства, земляные и иные сооружения, предохраняющие газораспределительные сети от разрушений;</p> <p>г) перемещать, повреждать, засыпать и уничтожать опознавательные знаки, контрольно-измерительные пункты и другие устройства газораспределительных сетей;</p> <p>д) устраивать свалки и склады, разливать растворы кислот, солей, щелочей и других химически активных веществ;</p> <p>е) огораживать и перегораживать охранные зоны, препятствовать доступу персонала эксплуатационных организаций к газораспределительным сетям, проведению обслуживания и устранению повреждений газораспределительных сетей;</p> <p>ж) разводить огонь и размещать источники огня;</p> <p>з) рыть погреба, копать и обрабатывать почву сельскохозяйственными и мелиоративными орудиями и механизмами на глубину более 0,3 метра;</p> <p>и) открывать калитки и двери газорегуляторных пунктов, станций катодной и дренажной защиты, люки подземных колодцев, включать или отключать электроснабжение средств связи, освещения и систем телемеханики;</p> <p>к) набрасывать, приставлять и привязывать к опорам и надземным газопроводам, ограждениям и зданиям газораспределительных сетей посторонние предметы, лестницы, влезать на них;</p> <p>л) самовольно подключаться к газораспределительным сетям</p>

*) Наименование объекта газоснабжения указано в соответствии со сведениями, содержащимися в государственном реестре опасных производственных объектов.

Сведения о местоположении границ охранной зоны

Система координат: МСК – субъект 56				
Сведения о характерных точках границ охранной зоны				
обозначение характерных точек границы	координаты (метров)		метод определения координат и средняя квадратическая погрешность положения характерной точки (Mt) (метров)	описание закрепления точки
	X	Y		
1	2	3	4	5
1	466642.33	2202637.24	аналитический метод, Mt = 0.1	–
2	466643.52	2202632.35	аналитический метод, Mt = 0.1	–
3	466648.15	2202633.47	аналитический метод, Mt = 0.1	–
4	466646.96	2202638.37	аналитический метод, Mt = 0.1	–
1	466642.33	2202637.24	аналитический метод, Mt = 0.1	–

Сведения о частях границ охранной зоны

Обозначение части границ		Описание прохождения части границ
от точки	до точки	
1	2	3
1	2	–
2	3	–
3	4	–
4	1	–

План границ охранной зоны



Масштаб 1:700
МСК-56

Используемые условные знаки и обозначения:

•
1
—
—
—
56:19:101800
:1

- характерная точка границы охранной зоны;
- обозначение характерной точки границы охранной зоны;
- граница учтенного земельного участка;
- ось газопровода;
- граница охранной зоны;
- номер кадастрового квартала;
- номер учтенного земельного участка (объекта капитального строительства).

Приложение № 2
к постановлению
Правительства области
от 18.01.2021 № 18-пп

Текстовое и графическое описание местоположения границ
охранной зоны объекта газоснабжения
газопровод по ул. Карла Маркса п.Новосергиевка (инв.№1220470)
Новосергиевский район Оренбургской обл. Демонтаж ПРГ №114 с прокладкой
газопровода-перемычки Инв.№ 1220644^{*)}

Сведения об охранной зоне

№ п/п	Характеристики охранной зоны	Описание характеристик
1	2	3
1.	Местоположение охранной зоны	Российская Федерация, Оренбургская область, р-н Новосергиевский, п Новосергиевка; охранная зона объекта газоснабжения газопровод по ул. Карла Маркса п.Новосергиевка (инв.№1220470) Новосергиевский район Оренбургской обл. Демонтаж ПРГ №114 с прокладкой газопровода-перемычки Инв.№ 1220644
2.	Площадь ± величина погрешности определения площади ($P \pm \Delta P$)	723 кв. метра ± 9 кв. метров
3.	Иные характеристики охранной зоны	на земельные участки, входящие в охранные зоны газораспределительных сетей, в целях предупреждения их повреждения или нарушения условий их нормальной эксплуатации налагаются ограничения (обременения) в соответствии с Правилами охраны газораспределительных сетей, утвержденными постановлением Правительства Российской Федерации от 20 ноября 2000 года № 878, которыми запрещается: а) строить объекты жилищно-гражданского и производственного назначения; б) сносить и реконструировать мосты, коллекторы, автомобильные и железные дороги с расположенными на них газораспределительными сетями без

1	2	3
		<p>предварительного выноса этих газопроводов по согласованию с эксплуатационными организациями;</p> <p>в) разрушать берегоукрепительные сооружения, водопропускные устройства, земляные и иные сооружения, предохраняющие газораспределительные сети от разрушений;</p> <p>г) перемещать, повреждать, засыпать и уничтожать опознавательные знаки, контрольно-измерительные пункты и другие устройства газораспределительных сетей;</p> <p>д) устраивать свалки и склады, разливать растворы кислот, солей, щелочей и других химически активных веществ;</p> <p>е) огораживать и перегораживать охранные зоны, препятствовать доступу персонала эксплуатационных организаций к газораспределительным сетям, проведению обслуживания и устранению повреждений газораспределительных сетей;</p> <p>ж) разводить огонь и размещать источники огня;</p> <p>з) рыть погреба, копать и обрабатывать почву сельскохозяйственными и мелиоративными орудиями и механизмами на глубину более 0,3 метра;</p> <p>и) открывать калитки и двери газорегуляторных пунктов, станций катодной и дренажной защиты, люки подземных колодцев, включать или отключать электроснабжение средств связи, освещения и систем телемеханики;</p> <p>к) набрасывать, приставлять и привязывать к опорам и надземным газопроводам, ограждениям и зданиям газораспределительных сетей посторонние предметы, лестницы, влезать на них;</p> <p>л) самовольно подключаться к газораспределительным сетям</p>

*) Наименование объекта газоснабжения указано в соответствии со сведениями, содержащимися в государственном реестре опасных производственных объектов.

Сведения о местоположении границ охранной зоны

Система координат: МСК – субъект 56				
Сведения о характерных точках границ охранной зоны				
обозначение характерных точек границы	координаты (метров)		метод определения координат и средняя квадратическая погрешность положения характерной точки (Mt) (метров)	описание закрепления точки
	X	Y		
1	2	3	4	5
1	463684.47	2204997.42	аналитический метод, Mt = 0.1	–
2	463658.08	2204968.32	аналитический метод, Mt = 0.1	–
3	463721.13	2204908.69	аналитический метод, Mt = 0.1	–
4	463725.25	2204913.06	аналитический метод, Mt = 0.1	–
5	463666.50	2204968.62	аналитический метод, Mt = 0.1	–
6	463688.78	2204993.07	аналитический метод, Mt = 0.1	–
1	463684.47	2204997.42	аналитический метод, Mt = 0.1	–

Сведения о частях границ охранной зоны

Обозначение части границ		Описание прохождения части границ
от точки	до точки	
1	2	3
1	2	–
2	3	–
3	4	–
4	5	–
5	6	–
6	1	–

План границ охранной зоны



Масштаб 1:1500

МСК-56

Используемые условные знаки и обозначения:

●
 1
 —————
 —————
 —————
 56:19:101800
 :1

- характерная точка границы охранной зоны;
- обозначение характерной точки границы охранной зоны;
- граница учтенного земельного участка;
- ось газопровода;
- граница охранной зоны;
- номер кадастрового квартала;
- номер учтенного земельного участка (объекта капитального строительства).

Приложение № 3
к постановлению
Правительства области
от 18.01.2021 № 18-пр

Текстовое и графическое описание местоположения границ охранной зоны газораспределительной сети объекта газоснабжения газопровод высокого давления по ул. Пролетарская - ул. Колхозная в р.ц. Новосергиевка Новосергиевского района Инв.№ 1220611^{*)}

Сведения об охранной зоне

№ п/п	Характеристики охранной зоны	Описание характеристик
1	2	3
1.	Местоположение охранной зоны	Российская Федерация, Оренбургская область, р-н Новосергиевский, п Новосергиевка; охранная зона объекта газоснабжения газопровод высокого давления по ул. Пролетарская - ул. Колхозная в р.ц. Новосергиевка Новосергиевского района Инв.№ 1220611
2.	Площадь \pm величина погрешности определения площади ($P \pm \Delta P$)	8983 кв. метра \pm 33 кв. метра
3.	Иные характеристики охранной зоны	на земельные участки, входящие в охранные зоны газораспределительных сетей, в целях предупреждения их повреждения или нарушения условий их нормальной эксплуатации налагаются ограничения (обременения) в соответствии с Правилами охраны газораспределительных сетей, утвержденными постановлением Правительства Российской Федерации от 20 ноября 2000 года № 878, которыми запрещается: а) строить объекты жилищно-гражданского и производственного назначения; б) сносить и реконструировать мосты, коллекторы, автомобильные и железные дороги с расположенными на них газораспределительными сетями без предварительного выноса этих газопроводов

1	2	3
		<p>по согласованию с эксплуатационными организациями;</p> <p>в) разрушать берегоукрепительные сооружения, водопропускные устройства, земляные и иные сооружения, предохраняющие газораспределительные сети от разрушений;</p> <p>г) перемещать, повреждать, засыпать и уничтожать опознавательные знаки, контрольно-измерительные пункты и другие устройства газораспределительных сетей;</p> <p>д) устраивать свалки и склады, разливать растворы кислот, солей, щелочей и других химически активных веществ;</p> <p>е) огораживать и перегораживать охранные зоны, препятствовать доступу персонала эксплуатационных организаций к газораспределительным сетям, проведению обслуживания и устранению повреждений газораспределительных сетей;</p> <p>ж) разводить огонь и размещать источники огня;</p> <p>з) рыть погреба, копать и обрабатывать почву сельскохозяйственными и мелиоративными орудиями и механизмами на глубину более 0,3 метра;</p> <p>и) открывать калитки и двери газорегуляторных пунктов, станций катодной и дренажной защиты, люки подземных колодцев, включать или отключать электроснабжение средств связи, освещения и систем телемеханики;</p> <p>к) набрасывать, приставлять и привязывать к опорам и надземным газопроводам, ограждениям и зданиям газораспределительных сетей посторонние предметы, лестницы, влезать на них;</p> <p>л) самовольно подключаться к газораспределительным сетям</p>

*) Наименование объекта газоснабжения указано в соответствии со сведениями, содержащимися в государственном реестре опасных производственных объектов.

Сведения о местоположении границ охранной зоны

Система координат: МСК – субъект 56				
Сведения о характерных точках границ охранной зоны				
обозначение характерных точек границы	координаты (метров)		метод определения координат и средняя квадратическая погрешность положения характерной точки (Mt) (метров)	описание закрепления точки
	X	Y		
1	2	3	4	5
1	466467.42	2203238.04	аналитический метод, Mt = 0.1	–
2	466463.63	2203250.36	аналитический метод, Mt = 0.1	–
3	466437.62	2203243.05	аналитический метод, Mt = 0.1	–
4	466446.20	2203218.32	аналитический метод, Mt = 0.1	–
5	466471.01	2203225.43	аналитический метод, Mt = 0.1	–
6	466468.54	2203234.10	аналитический метод, Mt = 0.1	–
7	466475.45	2203234.53	аналитический метод, Mt = 0.1	–
8	466462.30	2203290.69	аналитический метод, Mt = 0.1	–
9	466449.62	2203347.85	аналитический метод, Mt = 0.1	–
10	466414.48	2203479.26	аналитический метод, Mt = 0.1	–
11	466361.65	2203720.95	аналитический метод, Mt = 0.1	–
12	466137.67	2203940.30	аналитический метод, Mt = 0.1	–
13	466129.18	2203954.79	аналитический метод, Mt = 0.1	–
14	466131.64	2203957.58	аналитический метод, Mt = 0.1	–
15	466128.62	2203960.36	аналитический метод, Mt = 0.1	–

1	2	3	4	5
16	466126.64	2203957.97	аналитический метод, Mt = 0.1	–
17	466098.14	2203987.21	аналитический метод, Mt = 0.1	–
18	466145.30	2204072.64	аналитический метод, Mt = 0.1	–
19	466192.53	2204156.51	аналитический метод, Mt = 0.1	–
20	466198.18	2204180.46	аналитический метод, Mt = 0.1	–
21	466194.47	2204245.55	аналитический метод, Mt = 0.1	–
22	466182.73	2204266.87	аналитический метод, Mt = 0.1	–
23	466148.68	2204303.14	аналитический метод, Mt = 0.1	–
24	466132.28	2204335.19	аналитический метод, Mt = 0.1	–
25	466112.78	2204367.03	аналитический метод, Mt = 0.1	–
26	466118.91	2204371.32	аналитический метод, Mt = 0.1	–
27	466106.39	2204390.45	аналитический метод, Mt = 0.1	–
28	466100.23	2204386.69	аналитический метод, Mt = 0.1	–
29	466070.41	2204431.91	аналитический метод, Mt = 0.1	–
30	466054.21	2204455.77	аналитический метод, Mt = 0.1	–
31	466041.48	2204482.96	аналитический метод, Mt = 0.1	–
32	466077.87	2204516.26	аналитический метод, Mt = 0.1	–
33	466029.01	2204573.05	аналитический метод, Mt = 0.1	–
34	465978.93	2204634.94	аналитический метод, Mt = 0.1	–
35	465967.05	2204655.08	аналитический метод, Mt = 0.1	–
36	465954.30	2204679.30	аналитический метод, Mt = 0.1	–

1	2	3	4	5
37	465946.61	2204701.79	аналитический метод, Mt = 0.1	–
38	465932.47	2204741.24	аналитический метод, Mt = 0.1	–
39	465920.11	2204761.18	аналитический метод, Mt = 0.1	–
40	465927.25	2204766.40	аналитический метод, Mt = 0.1	–
41	465914.54	2204785.95	аналитический метод, Mt = 0.1	–
42	465893.52	2204769.90	аналитический метод, Mt = 0.1	–
43	465907.89	2204752.24	аналитический метод, Mt = 0.1	–
44	465914.92	2204757.38	аналитический метод, Mt = 0.1	–
45	465925.83	2204742.92	аналитический метод, Mt = 0.1	–
46	465937.41	2204712.24	аналитический метод, Mt = 0.1	–
47	465936.59	2204711.95	аналитический метод, Mt = 0.1	–
48	465937.97	2204708.19	аналитический метод, Mt = 0.1	–
49	465938.78	2204708.49	аналитический метод, Mt = 0.1	–
50	465949.29	2204679.27	аналитический метод, Mt = 0.1	–
51	465951.41	2204676.19	аналитический метод, Mt = 0.1	–
52	465963.53	2204653.17	аналитический метод, Mt = 0.1	–
53	465975.55	2204632.78	аналитический метод, Mt = 0.1	–
54	466025.92	2204570.51	аналитический метод, Mt = 0.1	–
55	466072.30	2204516.58	аналитический метод, Mt = 0.1	–
56	466036.61	2204483.94	аналитический метод, Mt = 0.1	–
57	466050.66	2204453.93	аналитический метод, Mt = 0.1	–

1	2	3	4	5
58	466067.08	2204429.70	аналитический метод, Mt = 0.1	–
59	466096.82	2204384.60	аналитический метод, Mt = 0.1	–
60	466086.75	2204378.44	аналитический метод, Mt = 0.1	–
61	466100.04	2204358.11	аналитический метод, Mt = 0.1	–
62	466109.49	2204364.73	аналитический метод, Mt = 0.1	–
63	466128.75	2204333.30	аналитический метод, Mt = 0.1	–
64	466145.25	2204301.07	аналитический метод, Mt = 0.1	–
65	466179.37	2204264.69	аналитический метод, Mt = 0.1	–
66	466190.50	2204244.86	аналитический метод, Mt = 0.1	–
67	466194.17	2204180.53	аналитический метод, Mt = 0.1	–
68	466188.71	2204157.71	аналитический метод, Mt = 0.1	–
69	466141.81	2204074.59	аналитический метод, Mt = 0.1	–
70	466093.21	2203986.53	аналитический метод, Mt = 0.1	–
71	466125.14	2203953.78	аналитический метод, Mt = 0.1	–
72	466134.68	2203937.64	аналитический метод, Mt = 0.1	–
73	466357.99	2203718.92	аналитический метод, Mt = 0.1	–
74	466410.59	2203478.37	аналитический метод, Mt = 0.1	–
75	466445.73	2203346.94	аналитический метод, Mt = 0.1	–
76	466458.40	2203289.80	аналитический метод, Mt = 0.1	–
77	466470.49	2203238.23	аналитический метод, Mt = 0.1	–
1	466467.42	2203238.04	аналитический метод, Mt = 0.1	–

Сведения о частях границ охранной зоны

Обозначение части границ		Описание прохождения части границ
от точки	до точки	
1	2	3
1	2	—
2	3	—
3	4	—
4	5	—
5	6	—
6	7	—
7	8	—
8	9	—
9	10	—
10	11	—
11	12	—
12	13	—
13	14	—
14	15	—
15	16	—
16	17	—
17	18	—
18	19	—
19	20	—
20	21	—
21	22	—
22	23	—
23	24	—
24	25	—
25	26	—
26	27	—
27	28	—
28	29	—
29	30	—
30	31	—
31	32	—
32	33	—
33	34	—
34	35	—
35	36	—
36	37	—
37	38	—
38	39	—

1	2	3
39	40	-
40	41	-
41	42	-
42	43	-
43	44	-
44	45	-
45	46	-
46	47	-
47	48	-
48	49	-
49	50	-
50	51	-
51	52	-
52	53	-
53	54	-
54	55	-
55	56	-
56	57	-
57	58	-
58	59	-
59	60	-
60	61	-
61	62	-
62	63	-
63	64	-
64	65	-
65	66	-
66	67	-
67	68	-
68	69	-
69	70	-
70	71	-
71	72	-
72	73	-
73	74	-
74	75	-
75	76	-
76	77	-
77	1	-

План границ охранной зоны



Масштаб 1:10800

МСК-56

Используемые условные знаки и обозначения:

- | | |
|--------------|--|
| ● | – характерная точка границы охранной зоны; |
| 1 | – обозначение характерной точки границы охранной зоны; |
| — | – граница учтенного земельного участка; |
| — | – ось газопровода; |
| — | – граница охранной зоны; |
| 56:19:101800 | – номер кадастрового квартала; |
| :1 | – номер учтенного земельного участка (объекта капитального строительства). |

Приложение № 4
к постановлению
Правительства области
от 18.01.2021 № 18-пп

Текстовое и графическое описание местоположения границ охранной зоны газораспределительной сети объекта газоснабжения газопровод по ул. Жукова п. Новосергиевка к жилому дому 44В, Инв.160018126*)

Сведения об охранной зоне

№ п/п	Характеристики охранной зоны	Описание характеристик
1	2	3
1.	Местоположение охранной зоны	Российская Федерация, Оренбургская область, р-н Новосергиевский, п Новосергиевка; охранная зона объекта газоснабжения газопровод по ул. Жукова п. Новосергиевка к жилому дому 44В, Инв.160018126
2.	Площадь \pm величина погрешности определения площади ($P \pm \Delta P$)	364 кв. метра \pm 7 кв. метров
3.	Иные характеристики охранной зоны	на земельные участки, входящие в охранные зоны газораспределительных сетей, в целях предупреждения их повреждения или нарушения условий их нормальной эксплуатации налагаются ограничения (обременения) в соответствии с Правилами охраны газораспределительных сетей, утвержденными постановлением Правительства Российской Федерации от 20 ноября 2000 года № 878, которыми запрещается: а) строить объекты жилищно-гражданского и производственного назначения; б) сносить и реконструировать мосты, коллекторы, автомобильные и железные дороги с расположенными на них газораспределительными сетями без предварительного выноса этих газопроводов по согласованию с эксплуатационными

1	2	3
		<p>организациями;</p> <p>в) разрушать берегоукрепительные сооружения, водопропускные устройства, земляные и иные сооружения, предохраняющие газораспределительные сети от разрушений;</p> <p>г) перемещать, повреждать, засыпать и уничтожать опознавательные знаки, контрольно-измерительные пункты и другие устройства газораспределительных сетей;</p> <p>д) устраивать свалки и склады, разливать растворы кислот, солей, щелочей и других химически активных веществ;</p> <p>е) огораживать и перегораживать охранные зоны, препятствовать доступу персонала эксплуатационных организаций к газораспределительным сетям, проведению обслуживания и устранению повреждений газораспределительных сетей;</p> <p>ж) разводить огонь и размещать источники огня;</p> <p>з) рыть погреба, копать и обрабатывать почву сельскохозяйственными и мелиоративными орудиями и механизмами на глубину более 0,3 метра;</p> <p>и) открывать калитки и двери газорегуляторных пунктов, станций катодной и дренажной защиты, люки подземных колодцев, включать или отключать электроснабжение средств связи, освещения и систем телемеханики;</p> <p>к) набрасывать, приставлять и привязывать к опорам и надземным газопроводам, ограждениям и зданиям газораспределительных сетей посторонние предметы, лестницы, влезать на них;</p> <p>л) самовольно подключаться к газораспределительным сетям</p>

*) Наименование объекта газоснабжения указано в соответствии со сведениями, содержащимися в государственном реестре опасных производственных объектов.

Сведения о местоположении границ охранной зоны

Система координат: МСК – субъект 56				
Сведения о характерных точках границ охранной зоны				
обозначение характерных точек границы	координаты (метров)		метод определения координат и средняя квадратическая погрешность положения характерной точки (Mt) (метров)	описание закрепления точки
	X	Y		
1	2	3	4	5
1	466469.81	2203239.91	аналитический метод, Mt = 0.1	–
2	466469.66	2203240.99	аналитический метод, Mt = 0.1	–
3	466477.08	2203242.67	аналитический метод, Mt = 0.1	–
4	466509.36	2203219.04	аналитический метод, Mt = 0.1	–
5	466521.19	2203238.12	аналитический метод, Mt = 0.1	–
6	466516.93	2203240.75	аналитический метод, Mt = 0.1	–
7	466507.97	2203226.29	аналитический метод, Mt = 0.1	–
8	466478.23	2203248.05	аналитический метод, Mt = 0.1	–
9	466464.17	2203244.91	аналитический метод, Mt = 0.1	–
10	466464.86	2203239.25	аналитический метод, Mt = 0.1	–
1	466469.81	2203239.91	аналитический метод, Mt = 0.1	–

Сведения о частях границ охранной зоны

Обозначение части границ		Описание прохождения части границ
от точки	до точки	
1	2	3
1	2	—
2	3	—
3	4	—
4	5	—
5	6	—
6	7	—
7	8	—
8	9	—
9	10	—
10	1	—

План границ охранной зоны



Масштаб 1:1000
МСК-56

Используемые условные знаки и обозначения:

- | | |
|--------------|--|
| ● | – характерная точка границы охранной зоны; |
| 1 | – обозначение характерной точки границы охранной зоны; |
| — (green) | – граница учтенного земельного участка; |
| — (grey) | – ось газопровода; |
| — (red) | – граница охранной зоны; |
| 56:19:101800 | – номер кадастрового квартала; |
| :1 | – номер учтенного земельного участка (объекта капитального строительства). |

Приложение № 5
к постановлению
Правительства области
от 18.01.2021 № 18-пп

Текстовое и графическое описание местоположения границ охранной зоны газораспределительной сети объекта газоснабжения газопровод к объекту: жилой дом Оренбургская область, Новосергиевский район, Новосергиевка п., Красноармейская ул., д.142 инв.№160018510^{*)}

Сведения об охранной зоне

№ п/п	Характеристики охранной зоны	Описание характеристик
1	2	3
1.	Местоположение охранной зоны	Российская Федерация, Оренбургская область, р-н Новосергиевский, п Новосергиевка; охранная зона объекта газоснабжения газопровод к объекту: жилой дом Оренбургская область, Новосергиевский район, Новосергиевка п., Красноармейская ул., д.142 инв.№160018510
2.	Площадь ± величина погрешности определения площади (P ± ΔP)	56 кв. метров ± 3 кв. метра
3.	Иные характеристики охранной зоны	на земельные участки, входящие в охранные зоны газораспределительных сетей, в целях предупреждения их повреждения или нарушения условий их нормальной эксплуатации налагаются ограничения (обременения) в соответствии с Правилами охраны газораспределительных сетей, утвержденными постановлением Правительства Российской Федерации от 20 ноября 2000 года № 878, которыми запрещается: а) строить объекты жилищно-гражданского и производственного назначения; б) сносить и реконструировать мосты, коллекторы, автомобильные и железные дороги с расположенными на них газораспределительными сетями без предварительного выноса этих газопроводов

1	2	3
		<p>по согласованию с эксплуатационными организациями;</p> <p>в) разрушать берегоукрепительные сооружения, водопропускные устройства, земляные и иные сооружения, предохраняющие газораспределительные сети от разрушений;</p> <p>г) перемещать, повреждать, засыпать и уничтожать опознавательные знаки, контрольно-измерительные пункты и другие устройства газораспределительных сетей;</p> <p>д) устраивать свалки и склады, разливать растворы кислот, солей, щелочей и других химически активных веществ;</p> <p>е) огораживать и перегораживать охранные зоны, препятствовать доступу персонала эксплуатационных организаций к газораспределительным сетям, проведению обслуживания и устранению повреждений газораспределительных сетей;</p> <p>ж) разводить огонь и размещать источники огня;</p> <p>з) рыть погреба, копать и обрабатывать почву сельскохозяйственными и мелиоративными орудиями и механизмами на глубину более 0,3 метра;</p> <p>и) открывать калитки и двери газорегуляторных пунктов, станций катодной и дренажной защиты, люки подземных колодцев, включать или отключать электроснабжение средств связи, освещения и систем телемеханики;</p> <p>к) набрасывать, приставлять и привязывать к опорам и надземным газопроводам, ограждениям и зданиям газораспределительных сетей посторонние предметы, лестницы, влезать на них;</p> <p>л) самовольно подключаться к газораспределительным сетям</p>

*) Наименование объекта газоснабжения указано в соответствии со сведениями, содержащимися в государственном реестре опасных производственных объектов.

Сведения о местоположении границ охранной зоны

Система координат: МСК – субъект 56				
Сведения о характерных точках границ охранной зоны				
обозначение характерных точек границы	координаты (метров)		метод определения координат и средняя квадратическая погрешность положения характерной точки (Mt) (метров)	описание закрепления точки
	X	Y		
1	2	3	4	5
1	461752.81	2207097.62	аналитический метод, Mt = 0.1	–
2	461756.41	2207094.16	аналитический метод, Mt = 0.1	–
3	461764.19	2207102.28	аналитический метод, Mt = 0.1	–
4	461760.59	2207105.74	аналитический метод, Mt = 0.1	–
1	461752.81	2207097.62	аналитический метод, Mt = 0.1	–

Сведения о частях границ охранной зоны

Обозначение части границ		Описание прохождения части границ
от точки	до точки	
1	2	3
1	2	–
2	3	–
3	4	–
4	1	–




План границ охранной зоны



Масштаб 1:1000

МСК-56

Используемые условные знаки и обозначения:

- | | | |
|---|---|--|
| • | – | характерная точка границы охранной зоны; |
| 1 | – | обозначение характерной точки границы охранной зоны; |
|  | – | граница учтенного земельного участка; |
|  | – | ось газопровода; |
|  | – | граница охранной зоны; |
| 56:19:101800 | – | номер кадастрового квартала; |
| :1 | – | номер учтенного земельного участка (объекта капитального строительства). |

Приложение № 6
к постановлению
Правительства области
от 18.01.2021 № 18-нн

Текстовое и графическое описание местоположения границ охранной зоны газораспределительной сети объекта газоснабжения газопровод к объекту: жилой дом Оренбургская область, Новосергиевский район, Землянка с., Грейдерная ул., д.2. инв.№160018697*)

Сведения об охранной зоне

№ п/п	Характеристики охранной зоны	Описание характеристик
1	2	3
1.	Местоположение охранной зоны	Российская Федерация, Оренбургская область, р-н Новосергиевский, с Землянка; охранная зона объекта газоснабжения газопровод к объекту: жилой дом Оренбургская область, Новосергиевский район, Землянка с., Грейдерная ул., д.2. инв.№160018697
2.	Площадь ± величина погрешности определения площади ($P \pm \Delta P$)	42 кв. метра ± 2 кв. метра
3.	Иные характеристики охранной зоны	на земельные участки, входящие в охранные зоны газораспределительных сетей, в целях предупреждения их повреждения или нарушения условий их нормальной эксплуатации налагаются ограничения (обременения) в соответствии с Правилами охраны газораспределительных сетей, утвержденными постановлением Правительства Российской Федерации от 20 ноября 2000 года № 878, которыми запрещается: а) строить объекты жилищно-гражданского и производственного назначения; б) сносить и реконструировать мосты, коллекторы, автомобильные и железные дороги с расположенными на них газораспределительными сетями без предварительного выноса этих газопроводов

1	2	3
		<p>по согласованию с эксплуатационными организациями;</p> <p>в) разрушать берегоукрепительные сооружения, водопропускные устройства, земляные и иные сооружения, предохраняющие газораспределительные сети от разрушений;</p> <p>г) перемещать, повреждать, засыпать и уничтожать опознавательные знаки, контрольно-измерительные пункты и другие устройства газораспределительных сетей;</p> <p>д) устраивать свалки и склады, разливать растворы кислот, солей, щелочей и других химически активных веществ;</p> <p>е) огораживать и перегораживать охранные зоны, препятствовать доступу персонала эксплуатационных организаций к газораспределительным сетям, проведению обслуживания и устранению повреждений газораспределительных сетей;</p> <p>ж) разводить огонь и размещать источники огня;</p> <p>з) рыть погреба, копать и обрабатывать почву сельскохозяйственными и мелиоративными орудиями и механизмами на глубину более 0,3 метра;</p> <p>и) открывать калитки и двери газорегуляторных пунктов, станций катодной и дренажной защиты, люки подземных колодцев, включать или отключать электроснабжение средств связи, освещения и систем телемеханики;</p> <p>к) набрасывать, приставлять и привязывать к опорам и надземным газопроводам, ограждениям и зданиям газораспределительных сетей посторонние предметы, лестницы, влезать на них;</p> <p>л) самовольно подключаться к газораспределительным сетям</p>

*) Наименование объекта газоснабжения указано в соответствии со сведениями, содержащимися в государственном реестре опасных производственных объектов.

Сведения о местоположении границ охранной зоны

Система координат: МСК – субъект 56				
Сведения о характерных точках границ охранной зоны				
обозначение характерных точек границы	координаты (метров)		метод определения координат и средняя квадратическая погрешность положения характерной точки (Mt) (метров)	описание закрепления точки
	X	Y		
1	2	3	4	5
1	458853.68	2210238.33	аналитический метод, Mt = 0.1	–
2	458851.01	2210242.56	аналитический метод, Mt = 0.1	–
3	458843.97	2210238.12	аналитический метод, Mt = 0.1	–
4	458846.64	2210233.89	аналитический метод, Mt = 0.1	–
1	458853.68	2210238.33	аналитический метод, Mt = 0.1	–

Сведения о частях границ охранной зоны

Обозначение части границ		Описание прохождения части границ
от точки	до точки	
1	2	3
1	2	–
2	3	–
3	4	–
4	1	–

План границ охранной зоны



Масштаб 1:700
МСК-56

Используемые условные знаки и обозначения:

- | | |
|--------------|--|
| ● | – характерная точка границы охранной зоны; |
| 1 | – обозначение характерной точки границы охранной зоны; |
| — | – граница учтенного земельного участка; |
| — | – ось газопровода; |
| — | – граница охранной зоны; |
| 56:19:101800 | – номер кадастрового квартала; |
| :1 | – номер учтенного земельного участка (объекта капитального строительства). |

Приложение № 7
к постановлению
Правительства области
от 18.01.2021 № 18-кп

Текстовое и графическое описание местоположения границ охранной зоны газораспределительной сети объекта газоснабжения газопровод к объекту: жилой дом Оренбургская область, Новосергиевский район, Землянка с., Советская ул., д.16 «А». инв.№160018705^{*)}

Сведения об охранной зоне

№ п/п	Характеристики охранной зоны	Описание характеристик
1	2	3
1.	Местоположение охранной зоны	Российская Федерация, Оренбургская область, р-н Новосергиевский, с Землянка, охранная зона объекта газоснабжения газопровод к объекту: жилой дом Оренбургская область, Новосергиевский район, Землянка с., Советская ул., д.16 «А». инв.№160018705
2.	Площадь \pm величина погрешности определения площади ($P \pm \Delta P$)	16 кв. метров \pm 1 кв. метр
3.	Иные характеристики охранной зоны	на земельные участки, входящие в охранные зоны газораспределительных сетей, в целях предупреждения их повреждения или нарушения условий их нормальной эксплуатации налагаются ограничения (обременения) в соответствии с Правилами охраны газораспределительных сетей, утвержденными постановлением Правительства Российской Федерации от 20 ноября 2000 года № 878, которыми запрещается: а) строить объекты жилищно-гражданского и производственного назначения; б) сносить и реконструировать мосты, коллекторы, автомобильные и железные дороги с расположенными на них газораспределительными сетями без предварительного выноса этих газопроводов

1	2	3
		<p>по согласованию с эксплуатационными организациями;</p> <p>в) разрушать берегоукрепительные сооружения, водопропускные устройства, земляные и иные сооружения, предохраняющие газораспределительные сети от разрушений;</p> <p>г) перемещать, повреждать, засыпать и уничтожать опознавательные знаки, контрольно-измерительные пункты и другие устройства газораспределительных сетей;</p> <p>д) устраивать свалки и склады, разливать растворы кислот, солей, щелочей и других химически активных веществ;</p> <p>е) огораживать и перегораживать охранные зоны, препятствовать доступу персонала эксплуатационных организаций к газораспределительным сетям, проведению обслуживания и устранению повреждений газораспределительных сетей;</p> <p>ж) разводить огонь и размещать источники огня;</p> <p>з) рыть погребов, копать и обрабатывать почву сельскохозяйственными и мелиоративными орудиями и механизмами на глубину более 0,3 метра;</p> <p>и) открывать калитки и двери газорегуляторных пунктов, станций катодной и дренажной защиты, люки подземных колодцев, включать или отключать электроснабжение средств связи, освещения и систем телемеханики;</p> <p>к) набрасывать, приставлять и привязывать к опорам и надземным газопроводам, ограждениям и зданиям газораспределительных сетей посторонние предметы, лестницы, влезать на них;</p> <p>л) самовольно подключаться к газораспределительным сетям</p>

*) Наименование объекта газоснабжения указано в соответствии со сведениями, содержащимися в государственном реестре опасных производственных объектов.

Сведения о местоположении границ охранной зоны

Система координат: МСК – субъект 56				
Сведения о характерных точках границ охранной зоны				
обозначение характерных точек границы	координаты (метров)		метод определения координат и средняя квадратическая погрешность положения характерной точки (Mt) (метров)	описание закрепления точки
	X	Y		
1	2	3	4	5
1	459206.10	2210332.96	аналитический метод, Mt = 0.1	–
2	459204.10	2210336.54	аналитический метод, Mt = 0.1	–
3	459200.60	2210334.59	аналитический метод, Mt = 0.1	–
4	459202.60	2210331.01	аналитический метод, Mt = 0.1	–
1	459206.10	2210332.96	аналитический метод, Mt = 0.1	–

Сведения о частях границ охранной зоны

Обозначение части границ		Описание прохождения части границ
от точки	до точки	
1	2	3
1	2	–
2	3	–
3	4	–
4	1	–

План границ охранной зоны



Масштаб 1:500

МСК-56

Используемые условные знаки и обозначения:

●	– характерная точка границы охранной зоны;
1	– обозначение характерной точки границы охранной зоны;
—	– граница учтенного земельного участка;
—	– ось газопровода;
—	– граница охранной зоны;
56:19:101800	– номер кадастрового квартала;
:1	– номер учтенного земельного участка (объекта капитального строительства).

Приложение № 8
к постановлению
Правительства области
от 18.01.2021 № 18-мн

Текстовое и графическое описание местоположения границ охранной зоны газораспределительной сети объекта газоснабжения Газопровод к объекту: жилой дом Оренбургская область, Новосергиевский район, Новосергиевка п., Степана Разина ул., д.49 инв.№160018704^{*)}

Сведения об охранной зоне

№ п/п	Характеристики охранной зоны	Описание характеристик
1	2	3
1.	Местоположение охранной зоны	Российская Федерация, Оренбургская область, р-н Новосергиевский, п Новосергиевка; охранная зона объекта газоснабжения газопровод к объекту: жилой дом Оренбургская область, Новосергиевский район, Новосергиевка п., Степана Разина ул., д.49 инв.№160018704
2.	Площадь ± величина погрешности определения площади ($P \pm \Delta P$)	192 кв. метра ± 5 кв. метров
3.	Иные характеристики охранной зоны	на земельные участки, входящие в охранные зоны газораспределительных сетей, в целях предупреждения их повреждения или нарушения условий их нормальной эксплуатации налагаются ограничения (обременения) в соответствии с Правилами охраны газораспределительных сетей, утвержденными постановлением Правительства Российской Федерации от 20 ноября 2000 года № 878, которыми запрещается: а) строить объекты жилищно-гражданского и производственного назначения; б) сносить и реконструировать мосты, коллекторы, автомобильные и железные дороги с расположенными на них газораспределительными сетями без предварительного выноса этих газопроводов

1	2	3
		<p>по согласованию с эксплуатационными организациями;</p> <p>в) разрушать берегоукрепительные сооружения, водопропускные устройства, земляные и иные сооружения, предохраняющие газораспределительные сети от разрушений;</p> <p>г) перемещать, повреждать, засыпать и уничтожать опознавательные знаки, контрольно-измерительные пункты и другие устройства газораспределительных сетей;</p> <p>д) устраивать свалки и склады, разливать растворы кислот, солей, щелочей и других химически активных веществ;</p> <p>е) огораживать и перегораживать охранные зоны, препятствовать доступу персонала эксплуатационных организаций к газораспределительным сетям, проведению обслуживания и устранению повреждений газораспределительных сетей;</p> <p>ж) разводить огонь и размещать источники огня;</p> <p>з) рыть погреба, копать и обрабатывать почву сельскохозяйственными и мелиоративными орудиями и механизмами на глубину более 0,3 метра;</p> <p>и) открывать калитки и двери газорегуляторных пунктов, станций катодной и дренажной защиты, люки подземных колодцев, включать или отключать электроснабжение средств связи, освещения и систем телемеханики;</p> <p>к) набрасывать, приставлять и привязывать к опорам и надземным газопроводам, ограждениям и зданиям газораспределительных сетей посторонние предметы, лестницы, влезать на них;</p> <p>л) самовольно подключаться к газораспределительным сетям</p>

^{*)} Наименование объекта газоснабжения указано в соответствии со сведениями, содержащимися в государственном реестре опасных производственных объектов.

Сведения о местоположении границ охранной зоны

Система координат: МСК – субъект 56				
Сведения о характерных точках границ охранной зоны				
обозначение характерных точек границы	координаты (метров)		метод определения координат и средняя квадратическая погрешность положения характерной точки (Mt) (метров)	описание закрепления точки
	X	Y		
1	2	3	4	5
1	466716.02	2203267.53	аналитический метод, Mt = 0.1	–
2	466711.40	2203269.42	аналитический метод, Mt = 0.1	–
3	466707.92	2203260.88	аналитический метод, Mt = 0.1	–
4	466694.81	2203235.01	аналитический метод, Mt = 0.1	–
5	466699.27	2203232.76	аналитический метод, Mt = 0.1	–
6	466712.44	2203258.75	аналитический метод, Mt = 0.1	–
1	466716.02	2203267.53	аналитический метод, Mt = 0.1	–

Сведения о частях границ охранной зоны




Обозначение части границ		Описание прохождения части границ
от точки	до точки	
1	2	3
1	2	–
2	3	–
3	4	–
4	5	–
5	6	–
6	1	–

План границ охранной зоны



Масштаб 1:1000
МСК-56

Используемые условные знаки и обозначения:

•	– характерная точка границы охранной зоны;
1	– обозначение характерной точки границы охранной зоны;
	– граница учтенного земельного участка;
	– ось газопровода;
	– граница охранной зоны;
56:19:101800	– номер кадастрового квартала;
:1	– номер учтенного земельного участка (объекта капитального строительства).

Приложение № 9
к постановлению
Правительства области
от 18.01.2021 № 18-пп

Текстовое и графическое описание местоположения границ охранной зоны газораспределительной сети объекта газоснабжения газопровод к объекту: жилой дом Оренбургская область, Новосергиевский район, Новосергиевка п., Красноармейская ул., д.126. инв.№ 160019008 ^{*)}

Сведения об охранной зоне

№ п/п	Характеристики охранной зоны	Описание характеристик
1	2	3
1.	Местоположение охранной зоны	Российская Федерация, Оренбургская область, р-н Новосергиевский, п Новосергиевка; охранная зона объекта газоснабжения газопровод к объекту: жилой дом Оренбургская область, Новосергиевский район, Новосергиевка п., Красноармейская ул., д.126. инв.№ 160019008
2.	Площадь \pm величина погрешности определения площади ($P \pm \Delta P$)	50 кв. метров \pm 2 кв. метра
3.	Иные характеристики охранной зоны	на земельные участки, входящие в охранные зоны газораспределительных сетей, в целях предупреждения их повреждения или нарушения условий их нормальной эксплуатации налагаются ограничения (обременения) в соответствии с Правилами охраны газораспределительных сетей, утвержденными постановлением Правительства Российской Федерации от 20 ноября 2000 года № 878, которыми запрещается: а) строить объекты жилищно-гражданского и производственного назначения; б) сносить и реконструировать мосты, коллекторы, автомобильные и железные дороги с расположенными на них газораспределительными сетями без предварительного выноса этих газопроводов

1	2	3
		<p>по согласованию с эксплуатационными организациями;</p> <p>в) разрушать берегоукрепительные сооружения, водопропускные устройства, земляные и иные сооружения, предохраняющие газораспределительные сети от разрушений;</p> <p>г) перемещать, повреждать, засыпать и уничтожать опознавательные знаки, контрольно-измерительные пункты и другие устройства газораспределительных сетей;</p> <p>д) устраивать свалки и склады, разливать растворы кислот, солей, щелочей и других химически активных веществ;</p> <p>е) огораживать и перегораживать охранные зоны, препятствовать доступу персонала эксплуатационных организаций к газораспределительным сетям, проведению обслуживания и устранению повреждений газораспределительных сетей;</p> <p>ж) разводить огонь и размещать источники огня;</p> <p>з) рыть погреба, копать и обрабатывать почву сельскохозяйственными и мелиоративными орудиями и механизмами на глубину более 0,3 метра;</p> <p>и) открывать калитки и двери газорегуляторных пунктов, станций катодной и дренажной защиты, люки подземных колодцев, включать или отключать электроснабжение средств связи, освещения и систем телемеханики;</p> <p>к) набрасывать, приставлять и привязывать к опорам и надземным газопроводам, ограждениям и зданиям газораспределительных сетей посторонние предметы, лестницы, влезать на них;</p> <p>л) самовольно подключаться к газораспределительным сетям</p>

*) Наименование объекта газоснабжения указано в соответствии со сведениями, содержащимися в государственном реестре опасных производственных объектов.

Сведения о местоположении границ охранной зоны

Система координат: МСК – субъект 56				
Сведения о характерных точках границ охранной зоны				
обозначение характерных точек границы	координаты (метров)		метод определения координат и средняя квадратическая погрешность положения характерной точки (Mt) (метров)	описание закрепления точки
	X	Y		
1	2	3	4	5
1	461887.35	2206965.68	аналитический метод, Mt = 0.1	–
2	461890.87	2206962.10	аналитический метод, Mt = 0.1	–
3	461897.93	2206969.04	аналитический метод, Mt = 0.1	–
4	461894.41	2206972.64	аналитический метод, Mt = 0.1	–
1	461887.35	2206965.68	аналитический метод, Mt = 0.1	–

Сведения о частях границ охранной зоны

Обозначение части границ		Описание прохождения части границ
от точки	до точки	
1	2	3
1	2	–
2	3	–
3	4	–
4	1	–

План границ охранной зоны



Масштаб 1:1000
МСК-56

Используемые условные знаки и обозначения:

- | | |
|--------------|--|
| ● | – характерная точка границы охранной зоны; |
| 1 | – обозначение характерной точки границы охранной зоны; |
| — | – граница учтенного земельного участка; |
| — | – ось газопровода; |
| — | – граница охранной зоны; |
| 56:19:101800 | – номер кадастрового квартала; |
| :1 | – номер учтенного земельного участка (объекта капитального строительства). |

Приложение № 10
к постановлению
Правительства области
от 18.01.2021 № 18-мн

Текстовое и графическое описание местоположения границ охранной зоны газораспределительной сети объекта газоснабжения газопровод к объекту: жилой дом Оренбургская область, Новосергиевский район, Новосергиевка п., Красноармейская ул., д.128. инв.№ 160019281^{*)}

Сведения об охранной зоне

№ п/п	Характеристики охранной зоны	Описание характеристик
1	2	3
1.	Местоположение охранной зоны	Российская Федерация, Оренбургская область, р-н Новосергиевский, п Новосергиевка; охранная зона объекта газоснабжения газопровод к объекту: жилой дом Оренбургская область, Новосергиевский район, Новосергиевка п., Красноармейская ул., д.128. инв.№ 160019281
2.	Площадь \pm величина погрешности определения площади ($P \pm \Delta P$)	47 кв. метров \pm 2 кв. метра
3.	Иные характеристики охранной зоны	на земельные участки, входящие в охранные зоны газораспределительных сетей, в целях предупреждения их повреждения или нарушения условий их нормальной эксплуатации налагаются ограничения (обременения) в соответствии с Правилами охраны газораспределительных сетей, утвержденными постановлением Правительства Российской Федерации от 20 ноября 2000 года № 878, которыми запрещается: а) строить объекты жилищно-гражданского и производственного назначения; б) сносить и реконструировать мосты, коллекторы, автомобильные и железные дороги с расположенными на них газораспределительными сетями без предварительного выноса этих газопроводов

1	2	3
		<p>по согласованию с эксплуатационными организациями;</p> <p>в) разрушать берегоукрепительные сооружения, водопропускные устройства, земляные и иные сооружения, предохраняющие газораспределительные сети от разрушений;</p> <p>г) перемещать, повреждать, засыпать и уничтожать опознавательные знаки, контрольно-измерительные пункты и другие устройства газораспределительных сетей;</p> <p>д) устраивать свалки и склады, разливать растворы кислот, солей, щелочей и других химически активных веществ;</p> <p>е) огораживать и перегораживать охранные зоны, препятствовать доступу персонала эксплуатационных организаций к газораспределительным сетям, проведению обслуживания и устранению повреждений газораспределительных сетей;</p> <p>ж) разводить огонь и размещать источники огня;</p> <p>з) рыть погреба, копать и обрабатывать почву сельскохозяйственными и мелиоративными орудиями и механизмами на глубину более 0,3 метра;</p> <p>и) открывать калитки и двери газорегуляторных пунктов, станций катодной и дренажной защиты, люки подземных колодцев, включать или отключать электроснабжение средств связи, освещения и систем телемеханики;</p> <p>к) набрасывать, приставлять и привязывать к опорам и надземным газопроводам, ограждениям и зданиям газораспределительных сетей посторонние предметы, лестницы, влезать на них;</p> <p>л) самовольно подключаться к газораспределительным сетям</p>

*) Наименование объекта газоснабжения указано в соответствии со сведениями, содержащимися в государственном реестре опасных производственных объектов.

Сведения о местоположении границ охранной зоны

Система координат: МСК – субъект 56				
Сведения о характерных точках границ охранной зоны				
обозначение характерных точек границы	координаты (метров)		метод определения координат и средняя квадратическая погрешность положения характерной точки (Mt) (метров)	описание закрепления точки
	X	Y		
1	2	3	4	5
1	461870.02	2206982.97	аналитический метод, Mt = 0.1	–
2	461873.56	2206979.45	аналитический метод, Mt = 0.1	–
3	461880.15	2206986.10	аналитический метод, Mt = 0.1	–
4	461876.61	2206989.61	аналитический метод, Mt = 0.1	–
1	461870.02	2206982.97	аналитический метод, Mt = 0.1	–

Сведения о частях границ охранной зоны

Обозначение части границ		Описание прохождения части границ
от точки	до точки	
1	2	3
1	2	–
2	3	–
3	4	–
4	1	–

План границ охранной зоны



Масштаб 1:1000
МСК-56

Используемые условные знаки и обозначения:

- | | | |
|--------------|---|--|
| ● | – | характерная точка границы охранной зоны; |
| 1 | – | обозначение характерной точки границы охранной зоны; |
| — | – | граница учтенного земельного участка; |
| — | – | ось газопровода; |
| — | – | граница охранной зоны; |
| 56:19:101800 | – | номер кадастрового квартала; |
| :1 | – | номер учтенного земельного участка (объекта капитального строительства). |

Приложение № 11
к постановлению
Правительства области
от 18.01.2021 № 18-пн

Текстовое и графическое описание местоположения границ охранной зоны газораспределительной сети объекта газоснабжения газопровод к объекту: жилой дом Оренбургская область, Новосергиевский район, Землянка с., Покровская ул., д.2. инв.№ 160019674^{*)}

Сведения об охранной зоне

№ п/п	Характеристики охранной зоны	Описание характеристик
1	2	3
1.	Местоположение охранной зоны	Российская Федерация, Оренбургская область, р-н Новосергиевский, с Землянка; охранная зона объекта газоснабжения газопровод к объекту: жилой дом Оренбургская область, Новосергиевский район, Землянка с., Покровская ул., д.2. инв.№ 160019674
2.	Площадь \pm величина погрешности определения площади ($P \pm \Delta P$)	7 кв. метров \pm 1 кв. метр
3.	Иные характеристики охранной зоны	на земельные участки, входящие в охранные зоны газораспределительных сетей, в целях предупреждения их повреждения или нарушения условий их нормальной эксплуатации налагаются ограничения (обременения) в соответствии с Правилами охраны газораспределительных сетей, утвержденными постановлением Правительства Российской Федерации от 20 ноября 2000 года № 878, которыми запрещается: а) строить объекты жилищно-гражданского и производственного назначения; б) сносить и реконструировать мосты, коллекторы, автомобильные и железные дороги с расположенными на них газораспределительными сетями без предварительного выноса этих газопроводов

1	2	3
		<p>по согласованию с эксплуатационными организациями;</p> <p>в) разрушать берегоукрепительные сооружения, водопропускные устройства, земляные и иные сооружения, предохраняющие газораспределительные сети от разрушений;</p> <p>г) перемещать, повреждать, засыпать и уничтожать опознавательные знаки, контрольно-измерительные пункты и другие устройства газораспределительных сетей;</p> <p>д) устраивать свалки и склады, разливать растворы кислот, солей, щелочей и других химически активных веществ;</p> <p>е) огораживать и перегораживать охранные зоны, препятствовать доступу персонала эксплуатационных организаций к газораспределительным сетям, проведению обслуживания и устранению повреждений газораспределительных сетей;</p> <p>ж) разводить огонь и размещать источники огня;</p> <p>з) рыть погребов, копать и обрабатывать почву сельскохозяйственными и мелиоративными орудиями и механизмами на глубину более 0,3 метра;</p> <p>и) открывать калитки и двери газорегуляторных пунктов, станций катодной и дренажной защиты, люки подземных колодцев, включать или отключать электроснабжение средств связи, освещения и систем телемеханики;</p> <p>к) набрасывать, приставлять и привязывать к опорам и надземным газопроводам, ограждениям и зданиям газораспределительных сетей посторонние предметы, лестницы, влезать на них;</p> <p>л) самовольно подключаться к газораспределительным сетям</p>

*) Наименование объекта газоснабжения указано в соответствии со сведениями, содержащимися в государственном реестре опасных производственных объектов.

Сведения о местоположении границ охранной зоны

Система координат: МСК – субъект 56				
Сведения о характерных точках границ охранной зоны				
обозначение характерных точек границы	координаты (метров)		метод определения координат и средняя квадратическая погрешность положения характерной точки (Mt) (метров)	описание закрепления точки
	X	Y		
1	2	3	4	5
1	459040,46	2210772,38	аналитический метод, Mt = 0.1	–
2	459040,72	2210771,01	аналитический метод, Mt = 0.1	–
3	459045,61	2210772,03	аналитический метод, Mt = 0.1	–
4	459045,35	2210773,42	аналитический метод, Mt = 0.1	–
1	459040,46	2210772,38	аналитический метод, Mt = 0.1	–

Сведения о частях границ охранной зоны

Обозначение части границ		Описание прохождения части границ
от точки	до точки	
1	2	3
1	2	–
2	3	–
3	4	–
4	1	–

План границ охранной зоны



Масштаб 1:500

МСК-56

Используемые условные знаки и обозначения:

- | | |
|--------------|--|
| ● | – характерная точка границы охранной зоны; |
| 1 | – обозначение характерной точки границы охранной зоны; |
| ——— | – граница учтенного земельного участка; |
| ——— | – ось газопровода; |
| ——— | – граница охранной зоны; |
| 56:19:101800 | – номер кадастрового квартала; |
| :1 | – номер учтенного земельного участка (объекта капитального строительства). |

Приложение № 12
к постановлению
Правительства области
от 18.01.2021 № 18-пп

Текстовое и графическое описание местоположения границ охранной зоны газораспределительной сети объекта газоснабжения газопровод к объекту: жилой дом Оренбургская область, Новосергиевский район, п. Новосергиевка ул. Вавилова д. 2. инв.№ 160019668^{*)}

Сведения об охранной зоне

№ п/п	Характеристики охранной зоны	Описание характеристик
1	2	3
1.	Местоположение охранной зоны	Российская Федерация, Оренбургская область, р-н Новосергиевский, п Новосергиевка; охранная зона объекта газоснабжения газопровод к объекту: жилой дом Оренбургская область, Новосергиевский район, п. Новосергиевка ул. Вавилова д. 2. инв.№ 160019668
2.	Площадь \pm величина погрешности определения площади ($P \pm \Delta P$)	20 кв. метров \pm 2 кв. метра
3.	Иные характеристики охранной зоны	на земельные участки, входящие в охранные зоны газораспределительных сетей, в целях предупреждения их повреждения или нарушения условий их нормальной эксплуатации налагаются ограничения (обременения) в соответствии с Правилами охраны газораспределительных сетей, утвержденными постановлением Правительства Российской Федерации от 20 ноября 2000 года № 878, которыми запрещается: а) строить объекты жилищно-гражданского и производственного назначения; б) сносить и реконструировать мосты, коллекторы, автомобильные и железные дороги с расположенными на них газораспределительными сетями без предварительного выноса этих газопроводов

1	2	3
		<p>по согласованию с эксплуатационными организациями;</p> <p>в) разрушать берегоукрепительные сооружения, водопропускные устройства, земляные и иные сооружения, предохраняющие газораспределительные сети от разрушений;</p> <p>г) перемещать, повреждать, засыпать и уничтожать опознавательные знаки, контрольно-измерительные пункты и другие устройства газораспределительных сетей;</p> <p>д) устраивать свалки и склады, разливать растворы кислот, солей, щелочей и других химически активных веществ;</p> <p>е) огораживать и перегораживать охранные зоны, препятствовать доступу персонала эксплуатационных организаций к газораспределительным сетям, проведению обслуживания и устранению повреждений газораспределительных сетей;</p> <p>ж) разводить огонь и размещать источники огня;</p> <p>з) рыть погребов, копать и обрабатывать почву сельскохозяйственными и мелиоративными орудиями и механизмами на глубину более 0,3 метра;</p> <p>и) открывать калитки и двери газорегуляторных пунктов, станций катодной и дренажной защиты, люки подземных колодцев, включать или отключать электроснабжение средств связи, освещения и систем телемеханики;</p> <p>к) набрасывать, приставлять и привязывать к опорам и надземным газопроводам, ограждениям и зданиям газораспределительных сетей посторонние предметы, лестницы, влезать на них;</p> <p>л) самовольно подключаться к газораспределительным сетям</p>

*) Наименование объекта газоснабжения указано в соответствии со сведениями, содержащимися в государственном реестре опасных производственных объектов.

Сведения о местоположении границ охранной зоны

Система координат: МСК – субъект 56				
Сведения о характерных точках границ охранной зоны				
обозначение характерных точек границы	координаты (метров)		метод определения координат и средняя квадратическая погрешность положения характерной точки (Mt) (метров)	описание закрепления точки
	X	Y		
1	2	3	4	5
1	466596.63	2202974.25	аналитический метод, Mt = 0.1	–
2	466601.06	2202971.92	аналитический метод, Mt = 0.1	–
3	466602.94	2202975.51	аналитический метод, Mt = 0.1	–
4	466598.51	2202977.84	аналитический метод, Mt = 0.1	–
1	466596.63	2202974.25	аналитический метод, Mt = 0.1	–

Сведения о частях границ охранной зоны

Обозначение части границ		Описание прохождения части границ
от точки	до точки	
1	2	3
1	2	–
2	3	–
3	4	–
4	1	–

План границ охранной зоны



Масштаб 1:1000
МСК-56

Используемые условные знаки и обозначения:

- | | | |
|--------------|---|--|
| ● | – | характерная точка границы охранной зоны; |
| 1 | – | обозначение характерной точки границы охранной зоны; |
| — | – | граница учтенного земельного участка; |
| — | – | ось газопровода; |
| — | – | граница охранной зоны; |
| 56:19:101800 | – | номер кадастрового квартала; |
| :1 | – | номер учтенного земельного участка (объекта капитального строительства). |

Приложение № 13
к постановлению
Правительства области
от 18.01.2021 № 18-пн

Текстовое и графическое описание местоположения границ охранной зоны газораспределительной сети объекта газоснабжения газопровод к объекту: жилой дом Оренбургская область, Новосергиевский район, п. Новосергиевка ул.Бузулукская д.26 инв.№ 160019669^{*)}

Сведения об охранной зоне

№ п/п	Характеристики охранной зоны	Описание характеристик
1	2	3
1.	Местоположение охранной зоны	Российская Федерация, Оренбургская область, р-н Новосергиевский, п Новосергиевка; охранная зона объекта газоснабжения газопровод к объекту: жилой дом Оренбургская область, Новосергиевский район, п. Новосергиевка ул.Бузулукская д.26 инв.№ 160019669
2.	Площадь ± величина погрешности определения площади ($P \pm \Delta P$)	5 кв. метров ± 1 кв. метр
3.	Иные характеристики охранной зоны	на земельные участки, входящие в охранные зоны газораспределительных сетей, в целях предупреждения их повреждения или нарушения условий их нормальной эксплуатации налагаются ограничения (обременения) в соответствии с Правилами охраны газораспределительных сетей, утвержденными постановлением Правительства Российской Федерации от 20 ноября 2000 года № 878, которыми запрещается: а) строить объекты жилищно-гражданского и производственного назначения; б) сносить и реконструировать мосты, коллекторы, автомобильные и железные дороги с расположенными на них газораспределительными сетями без предварительного выноса этих газопроводов

1	2	3
		<p>по согласованию с эксплуатационными организациями;</p> <p>в) разрушать берегоукрепительные сооружения, водопропускные устройства, земляные и иные сооружения, предохраняющие газораспределительные сети от разрушений;</p> <p>г) перемещать, повреждать, засыпать и уничтожать опознавательные знаки, контрольно-измерительные пункты и другие устройства газораспределительных сетей;</p> <p>д) устраивать свалки и склады, разливать растворы кислот, солей, щелочей и других химически активных веществ;</p> <p>е) огораживать и перегораживать охранные зоны, препятствовать доступу персонала эксплуатационных организаций к газораспределительным сетям, проведению обслуживания и устранению повреждений газораспределительных сетей;</p> <p>ж) разводить огонь и размещать источники огня;</p> <p>з) рыть погреба, копать и обрабатывать почву сельскохозяйственными и мелиоративными орудиями и механизмами на глубину более 0,3 метра;</p> <p>и) открывать калитки и двери газорегуляторных пунктов, станций катодной и дренажной защиты, люки подземных колодцев, включать или отключать электроснабжение средств связи, освещения и систем телемеханики;</p> <p>к) набрасывать, приставлять и привязывать к опорам и надземным газопроводам, ограждениям и зданиям газораспределительных сетей посторонние предметы, лестницы, влезать на них;</p> <p>л) самовольно подключаться к газораспределительным сетям</p>

*) Наименование объекта газоснабжения указано в соответствии со сведениями, содержащимися в государственном реестре опасных производственных объектов.

Сведения о местоположении границ охранной зоны

Система координат: МСК – субъект 56				
Сведения о характерных точках границ охранной зоны				
обозначение характерных точек границы	координаты (метров)		метод определения координат и средняя квадратическая погрешность положения характерной точки (Mt) (метров)	описание закрепления точки
	X	Y		
1	2	3	4	5
1	466752.26	2202684.03	аналитический метод, Mt = 0.1	–
2	466753.43	2202684.00	аналитический метод, Mt = 0.1	–
3	466753.52	2202687.98	аналитический метод, Mt = 0.1	–
4	466752.35	2202688.00	аналитический метод, Mt = 0.1	–
1	466752.26	2202684.03	аналитический метод, Mt = 0.1	–

Сведения о частях границ охранной зоны




Обозначение части границ		Описание прохождения части границ
от точки	до точки	
1	2	3
1	2	–
2	3	–
3	4	–
4	1	–

План границ охранной зоны



Масштаб 1:700
МСК-56

Используемые условные знаки и обозначения:

- | | |
|---|---|
| <ul style="list-style-type: none"> • 1    56:19:101800 :1 | <ul style="list-style-type: none"> – характерная точка границы охранной зоны; – обозначение характерной точки границы охранной зоны; – граница учтенного земельного участка; – ось газопровода; – граница охранной зоны; – номер кадастрового квартала; – номер учтенного земельного участка (объекта капитального строительства). |
|---|---|

Приложение № 14
к постановлению
Правительства области
от 18.01.2021 № 18-пп

Текстовое и графическое описание местоположения границ охранной зоны газораспределительной сети объекта газоснабжения газопровод к объекту: магазин Новосергиевский район, Новосергиевка п., Базарная ул., д.8В инв.№ 160019671^{*)}

Сведения об охранной зоне

№ п/п	Характеристики охранной зоны	Описание характеристик
1	2	3
1.	Местоположение охранной зоны	Российская Федерация, Оренбургская область, р-н Новосергиевский, п Новосергиевка; охранная зона объекта газоснабжения газопровод к объекту: магазин Новосергиевский район, Новосергиевка п., Базарная ул., д.8В инв.№ 160019671
2.	Площадь \pm величина погрешности определения площади ($P \pm \Delta P$)	218 кв. метров \pm 5 кв. метров
3.	Иные характеристики охранной зоны	на земельные участки, входящие в охранные зоны газораспределительных сетей, в целях предупреждения их повреждения или нарушения условий их нормальной эксплуатации налагаются ограничения (обременения) в соответствии с Правилами охраны газораспределительных сетей, утвержденными постановлением Правительства Российской Федерации от 20 ноября 2000 года № 878, которыми запрещается: а) строить объекты жилищно-гражданского и производственного назначения; б) сносить и реконструировать мосты, коллекторы, автомобильные и железные дороги с расположенными на них газораспределительными сетями без предварительного выноса этих газопроводов

1	2	3
		<p>по согласованию с эксплуатационными организациями;</p> <p>в) разрушать берегоукрепительные сооружения, водопропускные устройства, земляные и иные сооружения, предохраняющие газораспределительные сети от разрушений;</p> <p>г) перемещать, повреждать, засыпать и уничтожать опознавательные знаки, контрольно-измерительные пункты и другие устройства газораспределительных сетей;</p> <p>д) устраивать свалки и склады, разливать растворы кислот, солей, щелочей и других химически активных веществ;</p> <p>е) огораживать и перегораживать охранные зоны, препятствовать доступу персонала эксплуатационных организаций к газораспределительным сетям, проведению обслуживания и устранению повреждений газораспределительных сетей;</p> <p>ж) разводить огонь и размещать источники огня;</p> <p>з) рыть погребов, копать и обрабатывать почву сельскохозяйственными и мелиоративными орудиями и механизмами на глубину более 0,3 метра;</p> <p>и) открывать калитки и двери газорегуляторных пунктов, станций катодной и дренажной защиты, люки подземных колодцев, включать или отключать электроснабжение средств связи, освещения и систем телемеханики;</p> <p>к) набрасывать, приставлять и привязывать к опорам и надземным газопроводам, ограждениям и зданиям газораспределительных сетей посторонние предметы, лестницы, влезать на них;</p> <p>л) самовольно подключаться к газораспределительным сетям</p>

*) Наименование объекта газоснабжения указано в соответствии со сведениями, содержащимися в государственном реестре опасных производственных объектов.

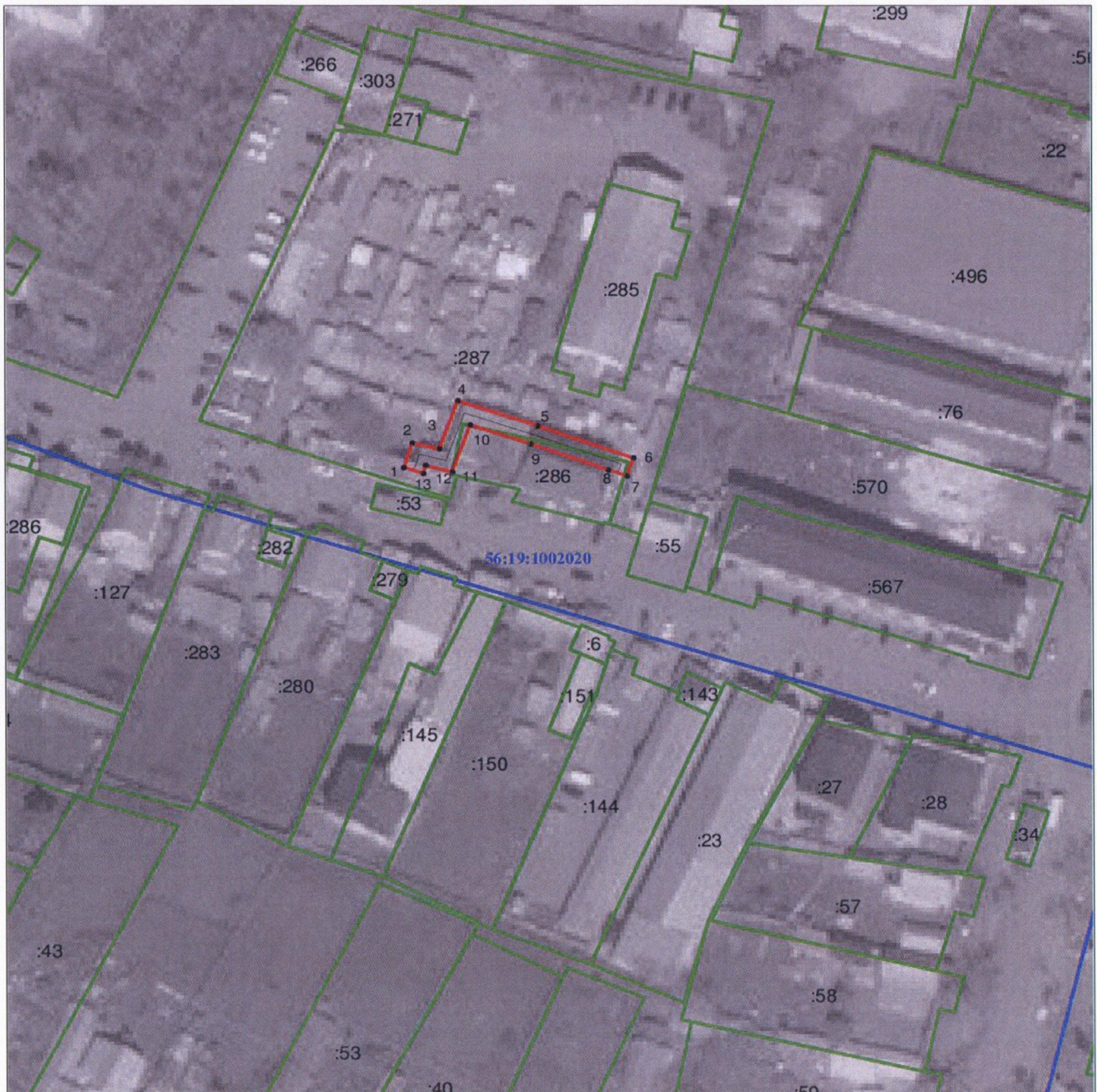
Сведения о местоположении границ охранной зоны

Система координат: МСК – субъект 56				
Сведения о характерных точках границ охранной зоны				
обозначение характерных точек границы	координаты (метров)		метод определения координат и средняя квадратическая погрешность положения характерной точки (Mt) (метров)	описание закрепления точки
	X	Y		
1	2	3	4	5
1	464806.67	2204979.88	аналитический метод, Mt = 0.1	–
2	464811.77	2204981.62	аналитический метод, Mt = 0.1	–
3	464810.36	2204986.95	аналитический метод, Mt = 0.1	–
4	464820.36	2204990.80	аналитический метод, Mt = 0.1	–
5	464814.82	2205006.54	аналитический метод, Mt = 0.1	–
6	464807.74	2205025.56	аналитический метод, Mt = 0.1	–
7	464804.03	2205024.20	аналитический метод, Mt = 0.1	–
8	464805.39	2205020.45	аналитический метод, Mt = 0.1	–
9	464811.08	2205005.13	аналитический метод, Mt = 0.1	–
10	464815.30	2204993.15	аналитический метод, Mt = 0.1	–
11	464805.55	2204989.40	аналитический метод, Mt = 0.1	–
12	464806.94	2204984.20	аналитический метод, Mt = 0.1	–
13	464805.37	2204983.65	аналитический метод, Mt = 0.1	–
1	464806.67	2204979.88	аналитический метод, Mt = 0.1	–

Сведения о местоположении границ объекта землеустройства

Обозначение части границ		Описание прохождения части границ
от точки	до точки	
1	2	3
1	2	—
2	3	—
3	4	—
4	5	—
5	6	—
6	7	—
7	8	—
8	9	—
9	10	—
10	11	—
11	12	—
12	13	—
13	1	—

План границ охранной зоны



Масштаб 1:1200

МСК-56

Используемые условные знаки и обозначения:

- | | |
|--------------|--|
| ● | – характерная точка границы охранной зоны; |
| 1 | – обозначение характерной точки границы охранной зоны; |
| — (green) | – граница учтенного земельного участка; |
| — (black) | – ось газопровода; |
| — (red) | – граница охранной зоны; |
| 56:19:101800 | – номер кадастрового квартала; |
| :1 | – номер учтенного земельного участка (объекта капитального строительства). |

Приложение № 15
к постановлению
Правительства области
от 18.01.2021 № 18-нн

Текстовое и графическое описание местоположения границ охранной зоны газораспределительной сети объекта газоснабжения газопровод к объекту: жилой дом Оренбургская область, Новосергиевский р-н, п. Новосергиевка пер. Красноармейский д.6 инв.№ 160019675^{*)}

Сведения об охранной зоне

№ п/п	Характеристики охранной зоны	Описание характеристик
1	2	3
1.	Местоположение охранной зоны	Российская Федерация, Оренбургская область, р-н Новосергиевский, п. Новосергиевка; охранная зона объекта газоснабжения газопровод к объекту: жилой дом Оренбургская область, Новосергиевский р-н, п. Новосергиевка пер. Красноармейский д.6 инв.№ 160019675
2.	Площадь \pm величина погрешности определения площади ($P \pm \Delta P$)	14 кв. метров \pm 1 кв. метр
3.	Иные характеристики охранной зоны	на земельные участки, входящие в охранные зоны газораспределительных сетей, в целях предупреждения их повреждения или нарушения условий их нормальной эксплуатации налагаются ограничения (обременения) в соответствии с Правилами охраны газораспределительных сетей, утвержденными постановлением Правительства Российской Федерации от 20 ноября 2000 года № 878, которыми запрещается: а) строить объекты жилищно-гражданского и производственного назначения; б) сносить и реконструировать мосты, коллекторы, автомобильные и железные дороги с расположенными на них газораспределительными сетями без

1	2	3
		<p>предварительного выноса этих газопроводов по согласованию с эксплуатационными организациями;</p> <p>в) разрушать берегоукрепительные сооружения, водопропускные устройства, земляные и иные сооружения, предохраняющие газораспределительные сети от разрушений;</p> <p>г) перемещать, повреждать, засыпать и уничтожать опознавательные знаки, контрольно-измерительные пункты и другие устройства газораспределительных сетей;</p> <p>д) устраивать свалки и склады, разливать растворы кислот, солей, щелочей и других химически активных веществ;</p> <p>е) огораживать и перегораживать охранные зоны, препятствовать доступу персонала эксплуатационных организаций к газораспределительным сетям, проведению обслуживания и устранению повреждений газораспределительных сетей;</p> <p>ж) разводить огонь и размещать источники огня;</p> <p>з) рыть погреба, копать и обрабатывать почву сельскохозяйственными и мелиоративными орудиями и механизмами на глубину более 0,3 метра;</p> <p>и) открывать калитки и двери газорегуляторных пунктов, станций катодной и дренажной защиты, люки подземных колодцев, включать или отключать электроснабжение средств связи, освещения и систем телемеханики;</p> <p>к) набрасывать, приставлять и привязывать к опорам и надземным газопроводам, ограждениям и зданиям газораспределительных сетей посторонние предметы, лестницы, влезать на них;</p> <p>л) самовольно подключаться к газораспределительным сетям</p>

*) Наименование объекта газоснабжения указано в соответствии со сведениями, содержащимися в государственном реестре опасных производственных объектов.

Сведения о местоположении границ охранной зоны

Система координат: МСК – субъект 56				
Сведения о характерных точках границ охранной зоны				
обозначение характерных точек границы	координаты (метров)		метод определения координат и средняя квадратическая погрешность положения характерной точки (Mt) (метров)	описание закрепления точки
	X	Y		
1	2	3	4	5
1	462665.93	2206428.22	аналитический метод, Mt = 0.1	–
2	462663.89	2206430.26	аналитический метод, Mt = 0.1	–
3	462660.36	2206426.71	аналитический метод, Mt = 0.1	–
4	462662.40	2206424.67	аналитический метод, Mt = 0.1	–
1	462665.93	2206428.22	аналитический метод, Mt = 0.1	–

Сведения о частях границ охранной зоны

Обозначение части границ		Описание прохождения части границ
от точки	до точки	
1	2	3
1	2	–
2	3	–
3	4	–
4	1	–

План границ охранной зоны



Масштаб 1:700
МСК-56

Используемые условные знаки и обозначения:

- | | |
|--------------|--|
| ● | – характерная точка границы охранной зоны; |
| 1 | – обозначение характерной точки границы охранной зоны; |
| — (green) | – граница учтенного земельного участка; |
| — (black) | – ось газопровода; |
| — (red) | – граница охранной зоны; |
| 56:19:101800 | – номер кадастрового квартала; |
| :1 | – номер учтенного земельного участка (объекта капитального строительства). |

Приложение № 16
к постановлению
Правительства области
от 18.01.2021 № 18-нн

Текстовое и графическое описание местоположения границ охранной зоны газораспределительной сети объекта газоснабжения газопровод к объекту: котельная здания РУС Новосергиевский район, Новосергиевка п., Луначарского ул., д.7 инв.№ 160019673^{*)}

Сведения об охранной зоне

№ п/п	Характеристики охранной зоны	Описание характеристик
1	2	3
1.	Местоположение охранной зоны	Российская Федерация, Оренбургская область, р-н Новосергиевский, п Новосергиевка; охранная зона объекта газоснабжения газопровод к объекту: котельная здания РУС Новосергиевский район, Новосергиевка п., Луначарского ул., д.7 инв.№ 160019673
2.	Площадь \pm величина погрешности определения площади ($P \pm \Delta P$)	306 кв. метров \pm 6 кв. метров
3.	Иные характеристики охранной зоны	на земельные участки, входящие в охранные зоны газораспределительных сетей, в целях предупреждения их повреждения или нарушения условий их нормальной эксплуатации налагаются ограничения (обременения) в соответствии с Правилами охраны газораспределительных сетей, утвержденными постановлением Правительства Российской Федерации от 20 ноября 2000 года № 878, которыми запрещается: а) строить объекты жилищно-гражданского и производственного назначения; б) сносить и реконструировать мосты, коллекторы, автомобильные и железные дороги с расположенными на них газораспределительными сетями без предварительного выноса этих газопроводов

1	2	3
		<p>по согласованию с эксплуатационными организациями;</p> <p>в) разрушать берегоукрепительные сооружения, водопропускные устройства, земляные и иные сооружения, предохраняющие газораспределительные сети от разрушений;</p> <p>г) перемещать, повреждать, засыпать и уничтожать опознавательные знаки, контрольно-измерительные пункты и другие устройства газораспределительных сетей;</p> <p>д) устраивать свалки и склады, разливать растворы кислот, солей, щелочей и других химически активных веществ;</p> <p>е) огораживать и перегораживать охранные зоны, препятствовать доступу персонала эксплуатационных организаций к газораспределительным сетям, проведению обслуживания и устранению повреждений газораспределительных сетей;</p> <p>ж) разводить огонь и размещать источники огня;</p> <p>з) рыть погреба, копать и обрабатывать почву сельскохозяйственными и мелиоративными орудиями и механизмами на глубину более 0,3 метра;</p> <p>и) открывать калитки и двери газорегуляторных пунктов, станций катодной и дренажной защиты, люки подземных колодцев, включать или отключать электроснабжение средств связи, освещения и систем телемеханики;</p> <p>к) набрасывать, приставлять и привязывать к опорам и надземным газопроводам, ограждениям и зданиям газораспределительных сетей посторонние предметы, лестницы, влезать на них;</p> <p>л) самовольно подключаться к газораспределительным сетям</p>

* Наименование объекта газоснабжения указано в соответствии со сведениями, содержащимися в государственном реестре опасных производственных объектов.

Сведения о местоположении границ охранной зоны

Система координат: МСК – субъект 56				
Сведения о характерных точках границ охранной зоны				
обозначение характерных точек границы	координаты (метров)		метод определения координат и средняя квадратическая погрешность положения характерной точки (Mt) (метров)	описание закрепления точки
	X	Y		
1	2	3	4	5
1	465322.89	2205220.52	аналитический метод, Mt = 0.1	–
2	465321.61	2205225.37	аналитический метод, Mt = 0.1	–
3	465315.77	2205223.85	аналитический метод, Mt = 0.1	–
4	465317.38	2205217.87	аналитический метод, Mt = 0.1	–
5	465307.42	2205215.68	аналитический метод, Mt = 0.1	–
6	465308.63	2205212.09	аналитический метод, Mt = 0.1	–
7	465303.47	2205210.62	аналитический метод, Mt = 0.1	–
8	465303.91	2205207.53	аналитический метод, Mt = 0.1	–
9	465293.28	2205199.08	аналитический метод, Mt = 0.1	–
10	465279.94	2205198.05	аналитический метод, Mt = 0.1	–
11	465281.23	2205193.09	аналитический метод, Mt = 0.1	–
12	465295.17	2205194.19	аналитический метод, Mt = 0.1	–
13	465309.26	2205205.40	аналитический метод, Mt = 0.1	–
14	465309.03	2205206.99	аналитический метод, Mt = 0.1	–
15	465315.05	2205208.72	аналитический метод, Mt = 0.1	–

1	2	3	4	5
16	465313.95	2205211.98	аналитический метод, Mt = 0.1	–
17	465323.60	2205214.09	аналитический метод, Mt = 0.1	–
18	465321.92	2205220.28	аналитический метод, Mt = 0.1	–
1	465322.89	2205220.52	аналитический метод, Mt = 0.1	–

Сведения о частях границ охранной зоны

Обозначение части границ		Описание прохождения части границ
от точки	до точки	
1	2	3
1	2	–
2	3	–
3	4	–
4	5	–
5	6	–
6	7	–
7	8	–
8	9	–
9	10	–
10	11	–
11	12	–
12	13	–
13	14	–
14	15	–
15	16	–
16	17	–
17	18	–
18	1	–

План границ охранной зоны



Масштаб 1:1000
МСК-56

Используемые условные знаки и обозначения:

- | | |
|--------------|--|
| ● | – характерная точка границы охранной зоны; |
| 1 | – обозначение характерной точки границы охранной зоны; |
| — | – граница учтенного земельного участка; |
| — | – ось газопровода; |
| — | – граница охранной зоны; |
| 56:19:101800 | – номер кадастрового квартала; |
| :1 | – номер учтенного земельного участка (объекта капитального строительства). |

Приложение № 17
к постановлению
Правительства области
от 18.01.2021 № 18-нн

Текстовое и графическое описание местоположения границ охранной зоны газораспределительной сети объекта газоснабжения газопровод к объекту: жилой дом Оренбургская область, Новосергиевский район, Новосергиевка п., Красноармейская ул., д.146. инв.№ 160019834^{*)}

Сведения об охранной зоне

№ п/п	Характеристики охранной зоны	Описание характеристик
1	2	3
1.	Местоположение охранной зоны	Российская Федерация, Оренбургская область, р-н Новосергиевский, п Новосергиевка; охранная зона объекта газоснабжения газопровод к объекту: жилой дом Оренбургская область, Новосергиевский район, Новосергиевка п., Красноармейская ул., д.146. инв.№ 160019834
2.	Площадь \pm величина погрешности определения площади ($P \pm \Delta P$)	60 кв. метров \pm 3 кв. метра
3.	Иные характеристики охранной зоны	на земельные участки, входящие в охранные зоны газораспределительных сетей, в целях предупреждения их повреждения или нарушения условий их нормальной эксплуатации налагаются ограничения (обременения) в соответствии с Правилами охраны газораспределительных сетей, утвержденными постановлением Правительства Российской Федерации от 20 ноября 2000 года № 878, которыми запрещается: а) строить объекты жилищно-гражданского и производственного назначения; б) сносить и реконструировать мосты, коллекторы, автомобильные и железные дороги с расположенными на них газораспределительными сетями без предварительного выноса этих газопроводов

1	2	3
		<p>по согласованию с эксплуатационными организациями;</p> <p>в) разрушать берегоукрепительные сооружения, водопропускные устройства, земляные и иные сооружения, предохраняющие газораспределительные сети от разрушений;</p> <p>г) перемещать, повреждать, засыпать и уничтожать опознавательные знаки, контрольно-измерительные пункты и другие устройства газораспределительных сетей;</p> <p>д) устраивать свалки и склады, разливать растворы кислот, солей, щелочей и других химически активных веществ;</p> <p>е) огораживать и перегораживать охранные зоны, препятствовать доступу персонала эксплуатационных организаций к газораспределительным сетям, проведению обслуживания и устранению повреждений газораспределительных сетей;</p> <p>ж) разводить огонь и размещать источники огня;</p> <p>з) рыть погребов, копать и обрабатывать почву сельскохозяйственными и мелиоративными орудиями и механизмами на глубину более 0,3 метра;</p> <p>и) открывать калитки и двери газорегуляторных пунктов, станций катодной и дренажной защиты, люки подземных колодцев, включать или отключать электроснабжение средств связи, освещения и систем телемеханики;</p> <p>к) набрасывать, приставлять и привязывать к опорам и надземным газопроводам, ограждениям и зданиям газораспределительных сетей посторонние предметы, лестницы, влезать на них;</p> <p>л) самовольно подключаться к газораспределительным сетям</p>

*) Наименование объекта газоснабжения указано в соответствии со сведениями, содержащимися в государственном реестре опасных производственных объектов.

Сведения о местоположении границ охранной зоны

Система координат: МСК – субъект 56				
Сведения о характерных точках границ охранной зоны				
обозначение характерных точек границы	координаты (метров)		метод определения координат и средняя квадратическая погрешность положения характерной точки (Mt) (метров)	описание закрепления точки
	X	Y		
1	2	3	4	5
1	461620.96	2207223.88	аналитический метод, Mt = 0.1	–
2	461624.60	2207220.46	аналитический метод, Mt = 0.1	–
3	461632.78	2207229.14	аналитический метод, Mt = 0.1	–
4	461629.15	2207232.56	аналитический метод, Mt = 0.1	–
1	461620.96	2207223.88	аналитический метод, Mt = 0.1	–

Сведения о частях границ охранной зоны

Обозначение части границ		Описание прохождения части границ
от точки	до точки	
1	2	3
1	2	–
2	3	–
3	4	–
4	1	–

План границ охранной зоны



Масштаб 1:1000
МСК-56

Используемые условные знаки и обозначения:

- | | |
|--------------|--|
| ● | – характерная точка границы охранной зоны; |
| 1 | – обозначение характерной точки границы охранной зоны; |
| — | – граница учтенного земельного участка; |
| — | – ось газопровода; |
| — | – граница охранной зоны; |
| 56:19:101800 | – номер кадастрового квартала; |
| :1 | – номер учтенного земельного участка (объекта капитального строительства). |

Приложение № 18
к постановлению
Правительства области
от 18.01.2021 № 18-пп

Текстовое и графическое описание местоположения границ охранной зоны газораспределительной сети объекта газоснабжения в.п. г.п. с. Новосергиевка, кооп. № 17 по ул. Базарная, Грейдерная инв.№ 1220485^{*)}

Сведения об охранной зоне

№ п/п	Характеристики охранной зоны	Описание характеристик
1	2	3
1.	Местоположение охранной зоны	Российская Федерация, Оренбургская область, р-н Новосергиевский, п Новосергиевка; охранная зона газораспределительной сети объекта газоснабжения: в.п. г.п. с. Новосергиевка, кооп. № 17 по ул. Базарная, Грейдерная инв.№ 1220485
2.	Площадь ± величина погрешности определения площади ($P \pm \Delta P$)	11442 кв. метра ± 37 кв. метров
3.	Иные характеристики охранной зоны	на земельные участки, входящие в охранные зоны газораспределительных сетей, в целях предупреждения их повреждения или нарушения условий их нормальной эксплуатации налагаются ограничения (обременения) в соответствии с Правилами охраны газораспределительных сетей, утвержденными постановлением Правительства Российской Федерации от 20 ноября 2000 года № 878, которыми запрещается: а) строить объекты жилищно-гражданского и производственного назначения; б) сносить и реконструировать мосты, коллекторы, автомобильные и железные дороги с расположенными на них газораспределительными сетями без предварительного выноса этих газопроводов

1	2	3
		<p>по согласованию с эксплуатационными организациями;</p> <p>в) разрушать берегоукрепительные сооружения, водопропускные устройства, земляные и иные сооружения, предохраняющие газораспределительные сети от разрушений;</p> <p>г) перемещать, повреждать, засыпать и уничтожать опознавательные знаки, контрольно-измерительные пункты и другие устройства газораспределительных сетей;</p> <p>д) устраивать свалки и склады, разливать растворы кислот, солей, щелочей и других химически активных веществ;</p> <p>е) огораживать и перегораживать охранные зоны, препятствовать доступу персонала эксплуатационных организаций к газораспределительным сетям, проведению обслуживания и устранению повреждений газораспределительных сетей;</p> <p>ж) разводить огонь и размещать источники огня;</p> <p>з) рыть погреба, копать и обрабатывать почву сельскохозяйственными и мелиоративными орудиями и механизмами на глубину более 0,3 метра;</p> <p>и) открывать калитки и двери газорегуляторных пунктов, станций катодной и дренажной защиты, люки подземных колодцев, включать или отключать электроснабжение средств связи, освещения и систем телемеханики;</p> <p>к) набрасывать, приставлять и привязывать к опорам и надземным газопроводам, ограждениям и зданиям газораспределительных сетей посторонние предметы, лестницы, влезать на них;</p> <p>л) самовольно подключаться к газораспределительным сетям</p>

*) Наименование объекта газоснабжения указано в соответствии со сведениями, содержащимися в государственном реестре опасных производственных объектов.

Сведения о местоположении границ охранной зоны

Система координат: МСК – субъект 56				
Сведения о характерных точках границ охранной зоны				
обозначение характерных точек границы	координаты (метров)		метод определения координат и средняя квадратическая погрешность положения характерной точки (Mt) (метров)	описание закрепления точки
	X	Y		
1	2	3	4	5
1	464795.26	2204687.00	аналитический метод, Mt = 0.1	–
2	464783.60	2204708.40	аналитический метод, Mt = 0.1	–
3	464790.34	2204712.24	аналитический метод, Mt = 0.1	–
4	464780.28	2204729.53	аналитический метод, Mt = 0.1	–
5	464785.88	2204733.70	аналитический метод, Mt = 0.1	–
6	464752.86	2204783.46	аналитический метод, Mt = 0.1	–
7	464759.08	2204787.88	аналитический метод, Mt = 0.1	–
8	464735.90	2204825.52	аналитический метод, Mt = 0.1	–
9	464710.31	2204810.98	аналитический метод, Mt = 0.1	–
10	464712.29	2204807.50	аналитический метод, Mt = 0.1	–
11	464734.51	2204820.14	аналитический метод, Mt = 0.1	–
12	464753.72	2204788.95	аналитический метод, Mt = 0.1	–
13	464742.35	2204781.14	аналитический метод, Mt = 0.1	–
14	464744.59	2204777.83	аналитический метод, Mt = 0.1	–
15	464749.57	2204781.19	аналитический метод, Mt = 0.1	–
16	464780.47	2204734.66	аналитический метод, Mt = 0.1	–

1	2	3	4	5
17	464776.57	2204731.77	аналитический метод, Mt = 0.1	–
18	464768.46	2204727.35	аналитический метод, Mt = 0.1	–
19	464770.38	2204723.83	аналитический метод, Mt = 0.1	–
20	464776.90	2204727.39	аналитический метод, Mt = 0.1	–
21	464784.85	2204713.71	аналитический метод, Mt = 0.1	–
22	464778.74	2204710.22	аналитический метод, Mt = 0.1	–
23	464779.03	2204709.76	аналитический метод, Mt = 0.1	–
24	464769.22	2204704.03	аналитический метод, Mt = 0.1	–
25	464771.24	2204700.58	аналитический метод, Mt = 0.1	–
26	464780.40	2204705.92	аналитический метод, Mt = 0.1	–
27	464791.74	2204685.09	аналитический метод, Mt = 0.1	–
1	464795.26	2204687.00	аналитический метод, Mt = 0.1	–
28	464870.98	2204771.05	аналитический метод, Mt = 0.1	–
29	464862.24	2204767.14	аналитический метод, Mt = 0.1	–
30	464863.88	2204763.50	аналитический метод, Mt = 0.1	–
31	464872.62	2204767.41	аналитический метод, Mt = 0.1	–
28	464870.98	2204771.05	аналитический метод, Mt = 0.1	–
32	464674.30	2205146.11	аналитический метод, Mt = 0.1	–
33	464678.84	2205129.43	аналитический метод, Mt = 0.1	–
34	464682.70	2205130.48	аналитический метод, Mt = 0.1	–

1	2	3	4	5
35	464678.20	2205146.98	аналитический метод, Mt = 0.1	–
36	464682.70	2205147.96	аналитический метод, Mt = 0.1	–
37	464688.68	2205130.73	аналитический метод, Mt = 0.1	–
38	464692.46	2205132.03	аналитический метод, Mt = 0.1	–
39	464686.62	2205148.89	аналитический метод, Mt = 0.1	–
40	464706.46	2205153.84	аналитический метод, Mt = 0.1	–
41	464712.16	2205126.37	аналитический метод, Mt = 0.1	–
42	464718.53	2205091.81	аналитический метод, Mt = 0.1	–
43	464717.26	2205091.41	аналитический метод, Mt = 0.1	–
44	464729.62	2205051.59	аналитический метод, Mt = 0.1	–
45	464716.09	2205044.72	аналитический метод, Mt = 0.1	–
46	464705.73	2205075.70	аналитический метод, Mt = 0.1	–
47	464701.93	2205074.43	аналитический метод, Mt = 0.1	–
48	464712.48	2205042.88	аналитический метод, Mt = 0.1	–
49	464695.07	2205034.04	аналитический метод, Mt = 0.1	–
50	464691.54	2205042.03	аналитический метод, Mt = 0.1	–
51	464690.65	2205041.72	аналитический метод, Mt = 0.1	–
52	464684.05	2205068.25	аналитический метод, Mt = 0.1	–
53	464680.17	2205067.28	аналитический метод, Mt = 0.1	–
54	464686.78	2205040.73	аналитический метод, Mt = 0.1	–
55	464673.82	2205036.34	аналитический метод, Mt = 0.1	–

1	2	3	4	5
56	464668.69	2205053.77	аналитический метод, Mt = 0.1	–
57	464664.84	2205052.65	аналитический метод, Mt = 0.1	–
58	464670.03	2205035.05	аналитический метод, Mt = 0.1	–
59	464654.47	2205029.78	аналитический метод, Mt = 0.1	–
60	464649.00	2205052.76	аналитический метод, Mt = 0.1	–
61	464645.10	2205051.83	аналитический метод, Mt = 0.1	–
62	464650.66	2205028.50	аналитический метод, Mt = 0.1	–
63	464635.79	2205023.56	аналитический метод, Mt = 0.1	–
64	464637.05	2205019.76	аналитический метод, Mt = 0.1	–
65	464689.24	2205037.34	аналитический метод, Mt = 0.1	–
66	464692.26	2205030.49	аналитический метод, Mt = 0.1	–
67	464700.90	2205013.40	аналитический метод, Mt = 0.1	–
68	464711.38	2204991.38	аналитический метод, Mt = 0.1	–
69	464712.36	2204971.26	аналитический метод, Mt = 0.1	–
70	464739.55	2204917.02	аналитический метод, Mt = 0.1	–
71	464714.84	2204903.42	аналитический метод, Mt = 0.1	–
72	464691.90	2204956.01	аналитический метод, Mt = 0.1	–
73	464694.97	2204958.20	аналитический метод, Mt = 0.1	–
74	464683.22	2204979.40	аналитический метод, Mt = 0.1	–
75	464667.78	2205012.20	аналитический метод, Mt = 0.1	–
76	464647.93	2205005.58	аналитический метод, Mt = 0.1	–

1	2	3	4	5
77	464649.19	2205001.79	аналитический метод, Mt = 0.1	–
78	464665.66	2205007.30	аналитический метод, Mt = 0.1	–
79	464670.99	2204996.00	аналитический метод, Mt = 0.1	–
80	464663.06	2204992.51	аналитический метод, Mt = 0.1	–
81	464664.68	2204988.85	аналитический метод, Mt = 0.1	–
82	464672.69	2204992.38	аналитический метод, Mt = 0.1	–
83	464680.61	2204976.00	аналитический метод, Mt = 0.1	–
84	464672.00	2204971.82	аналитический метод, Mt = 0.1	–
85	464673.74	2204968.22	аналитический метод, Mt = 0.1	–
86	464682.63	2204972.53	аналитический метод, Mt = 0.1	–
87	464689.77	2204959.40	аналитический метод, Mt = 0.1	–
88	464686.93	2204957.41	аналитический метод, Mt = 0.1	–
89	464712.68	2204898.35	аналитический метод, Mt = 0.1	–
90	464692.60	2204888.05	аналитический метод, Mt = 0.1	–
91	464694.42	2204884.49	аналитический метод, Mt = 0.1	–
92	464715.11	2204895.11	аналитический метод, Mt = 0.1	–
93	464722.61	2204880.50	аналитический метод, Mt = 0.1	–
94	464702.17	2204869.46	аналитический метод, Mt = 0.1	–
95	464704.07	2204865.94	аналитический метод, Mt = 0.1	–
96	464727.94	2204878.85	аналитический метод, Mt = 0.1	–
97	464717.05	2204900.07	аналитический метод, Mt = 0.1	–

1	2	3	4	5
98	464751.40	2204918.96	аналитический метод, Mt = 0.1	–
99	464772.85	2204877.33	аналитический метод, Mt = 0.1	–
100	464777.86	2204865.63	аналитический метод, Mt = 0.1	–
101	464803.62	2204875.51	аналитический метод, Mt = 0.1	–
102	464822.34	2204880.30	аналитический метод, Mt = 0.1	–
103	464830.93	2204863.58	аналитический метод, Mt = 0.1	–
104	464822.82	2204859.69	аналитический метод, Mt = 0.1	–
105	464824.54	2204856.08	аналитический метод, Mt = 0.1	–
106	464832.58	2204859.93	аналитический метод, Mt = 0.1	–
107	464837.80	2204846.85	аналитический метод, Mt = 0.1	–
108	464832.70	2204844.36	аналитический метод, Mt = 0.1	–
109	464834.44	2204840.77	аналитический метод, Mt = 0.1	–
110	464839.28	2204843.12	аналитический метод, Mt = 0.1	–
111	464846.11	2204824.67	аналитический метод, Mt = 0.1	–
112	464839.90	2204822.09	аналитический метод, Mt = 0.1	–
113	464841.44	2204818.40	аналитический метод, Mt = 0.1	–
114	464847.61	2204820.97	аналитический метод, Mt = 0.1	–
115	464854.46	2204805.41	аналитический метод, Mt = 0.1	–
116	464847.86	2204802.57	аналитический метод, Mt = 0.1	–
117	464849.44	2204798.89	аналитический метод, Mt = 0.1	–
118	464859.54	2204803.26	аналитический метод, Mt = 0.1	–

1	2	3	4	5
119	464850.51	2204824.32	аналитический метод, Mt = 0.1	–
120	464843.81	2204842.54	аналитический метод, Mt = 0.1	–
121	464835.51	2204863.40	аналитический метод, Mt = 0.1	–
122	464824.44	2204884.96	аналитический метод, Mt = 0.1	–
123	464802.51	2204879.36	аналитический метод, Mt = 0.1	–
124	464780.00	2204870.75	аналитический метод, Mt = 0.1	–
125	464776.50	2204878.96	аналитический метод, Mt = 0.1	–
126	464753.14	2204924.44	аналитический метод, Mt = 0.1	–
127	464743.06	2204918.95	аналитический метод, Mt = 0.1	–
128	464727.60	2204949.75	аналитический метод, Mt = 0.1	–
129	464772.19	2204972.34	аналитический метод, Mt = 0.1	–
130	464776.56	2204961.82	аналитический метод, Mt = 0.1	–
131	464780.26	2204963.35	аналитический метод, Mt = 0.1	–
132	464774.27	2204977.85	аналитический метод, Mt = 0.1	–
133	464725.81	2204953.33	аналитический метод, Mt = 0.1	–
134	464716.26	2204972.36	аналитический метод, Mt = 0.1	–
135	464715.33	2204992.30	аналитический метод, Mt = 0.1	–
136	464704.49	2205015.17	аналитический метод, Mt = 0.1	–
137	464696.77	2205030.42	аналитический метод, Mt = 0.1	–
138	464734.44	2205049.55	аналитический метод, Mt = 0.1	–
139	464722.25	2205088.99	аналитический метод, Mt = 0.1	–

1	2	3	4	5
140	464723.11	2205089.15	аналитический метод, $Mt = 0.1$	–
141	464709.54	2205158.72	аналитический метод, $Mt = 0.1$	–
142	464683.56	2205152.24	аналитический метод, $Mt = 0.1$	–
143	464587.00	2205129.86	аналитический метод, $Mt = 0.1$	–
144	464587.92	2205125.96	аналитический метод, $Mt = 0.1$	–
145	464607.50	2205130.55	аналитический метод, $Mt = 0.1$	–
146	464613.29	2205108.68	аналитический метод, $Mt = 0.1$	–
147	464617.80	2205109.68	аналитический метод, $Mt = 0.1$	–
148	464616.94	2205113.59	аналитический метод, $Mt = 0.1$	–
149	464616.15	2205113.41	аналитический метод, $Mt = 0.1$	–
150	464611.40	2205131.46	аналитический метод, $Mt = 0.1$	–
151	464639.76	2205138.10	аналитический метод, $Mt = 0.1$	–
152	464646.86	2205114.94	аналитический метод, $Mt = 0.1$	–
153	464650.68	2205116.11	аналитический метод, $Mt = 0.1$	–
154	464643.66	2205139.01	аналитический метод, $Mt = 0.1$	–
32	464674.30	2205146.11	аналитический метод, $Mt = 0.1$	–
155	464921.33	2204284.56	аналитический метод, $Mt = 0.1$	–
156	464927.35	2204290.16	аналитический метод, $Mt = 0.1$	–
157	464945.44	2204308.89	аналитический метод, $Mt = 0.1$	–
158	464938.39	2204323.76	аналитический метод, $Mt = 0.1$	–
159	464959.12	2204336.61	аналитический метод, $Mt = 0.1$	–

1	2	3	4	5
160	464950.65	2204354.34	аналитический метод, $Mt = 0.1$	–
161	464959.34	2204359.27	аналитический метод, $Mt = 0.1$	–
162	464942.33	2204385.95	аналитический метод, $Mt = 0.1$	–
163	464914.25	2204428.12	аналитический метод, $Mt = 0.1$	–
164	464910.69	2204426.09	аналитический метод, $Mt = 0.1$	–
165	464884.95	2204485.59	аналитический метод, $Mt = 0.1$	–
166	464891.75	2204487.82	аналитический метод, $Mt = 0.1$	–
167	464881.39	2204520.18	аналитический метод, $Mt = 0.1$	–
168	464882.34	2204520.60	аналитический метод, $Mt = 0.1$	–
169	464875.54	2204536.31	аналитический метод, $Mt = 0.1$	–
170	464874.94	2204536.06	аналитический метод, $Mt = 0.1$	–
171	464867.67	2204552.23	аналитический метод, $Mt = 0.1$	–
172	464904.37	2204566.82	аналитический метод, $Mt = 0.1$	–
173	464905.25	2204576.94	аналитический метод, $Mt = 0.1$	–
174	464901.26	2204577.29	аналитический метод, $Mt = 0.1$	–
175	464900.60	2204569.62	аналитический метод, $Mt = 0.1$	–
176	464866.03	2204555.88	аналитический метод, $Mt = 0.1$	–
177	464806.72	2204687.57	аналитический метод, $Mt = 0.1$	–
178	464827.64	2204699.83	аналитический метод, $Mt = 0.1$	–
179	464839.32	2204707.10	аналитический метод, $Mt = 0.1$	–
180	464844.62	2204699.02	аналитический метод, $Mt = 0.1$	–

1	2	3	4	5
181	464839.46	2204696.62	аналитический метод, Mt = 0.1	–
182	464841.14	2204692.99	аналитический метод, Mt = 0.1	–
183	464846.73	2204695.59	аналитический метод, Mt = 0.1	–
184	464869.02	2204659.47	аналитический метод, Mt = 0.1	–
185	464841.44	2204644.67	аналитический метод, Mt = 0.1	–
186	464851.41	2204619.96	аналитический метод, Mt = 0.1	–
187	464883.46	2204636.08	аналитический метод, Mt = 0.1	–
188	464892.85	2204621.28	аналитический метод, Mt = 0.1	–
189	464890.61	2204598.33	аналитический метод, Mt = 0.1	–
190	464894.59	2204597.97	аналитический метод, Mt = 0.1	–
191	464896.37	2204617.20	аналитический метод, Mt = 0.1	–
192	464910.47	2204623.85	аналитический метод, Mt = 0.1	–
193	464913.22	2204618.24	аналитический метод, Mt = 0.1	–
194	464916.82	2204620.01	аналитический метод, Mt = 0.1	–
195	464912.30	2204629.19	аналитический метод, Mt = 0.1	–
196	464897.25	2204621.83	аналитический метод, Mt = 0.1	–
197	464884.89	2204641.28	аналитический метод, Mt = 0.1	–
198	464853.53	2204625.37	аналитический метод, Mt = 0.1	–
199	464846.48	2204642.83	аналитический метод, Mt = 0.1	–
200	464874.62	2204657.96	аналитический метод, Mt = 0.1	–
201	464855.57	2204688.98	аналитический метод, Mt = 0.1	–

1	2	3	4	5
202	464878.41	2204700.46	аналитический метод, Mt = 0.1	–
203	464876.61	2204704.04	аналитический метод, Mt = 0.1	–
204	464853.45	2204692.40	аналитический метод, Mt = 0.1	–
205	464842.71	2204709.22	аналитический метод, Mt = 0.1	–
206	464875.88	2204729.88	аналитический метод, Mt = 0.1	–
207	464894.11	2204744.37	аналитический метод, Mt = 0.1	–
208	464890.25	2204755.30	аналитический метод, Mt = 0.1	–
209	464874.82	2204793.10	аналитический метод, Mt = 0.1	–
210	464874.45	2204798.75	аналитический метод, Mt = 0.1	–
211	464883.07	2204802.75	аналитический метод, Mt = 0.1	–
212	464898.76	2204806.05	аналитический метод, Mt = 0.1	–
213	464895.89	2204816.03	аналитический метод, Mt = 0.1	–
214	464917.75	2204821.45	аналитический метод, Mt = 0.1	–
215	464959.32	2204836.32	аналитический метод, Mt = 0.1	–
216	465011.44	2204852.79	аналитический метод, Mt = 0.1	–
217	465074.64	2204873.41	аналитический метод, Mt = 0.1	–
218	465073.08	2204878.18	аналитический метод, Mt = 0.1	–
219	465009.66	2204857.47	аналитический метод, Mt = 0.1	–
220	464957.96	2204841.16	аналитический метод, Mt = 0.1	–
221	464916.30	2204826.24	аналитический метод, Mt = 0.1	–
222	464889.75	2204819.66	аналитический метод, Mt = 0.1	–

1	2	3	4	5
223	464892.35	2204809.84	аналитический метод, Mt = 0.1	–
224	464881.76	2204807.61	аналитический метод, Mt = 0.1	–
225	464873.05	2204804.53	аналитический метод, Mt = 0.1	–
226	464867.30	2204798.62	аналитический метод, Mt = 0.1	–
227	464887.13	2204749.16	аналитический метод, Mt = 0.1	–
228	464887.33	2204746.41	аналитический метод, Mt = 0.1	–
229	464886.96	2204744.93	аналитический метод, Mt = 0.1	–
230	464873.03	2204734.01	аналитический метод, Mt = 0.1	–
231	464839.83	2204713.32	аналитический метод, Mt = 0.1	–
232	464839.19	2204714.36	аналитический метод, Mt = 0.1	–
233	464837.13	2204713.11	аналитический метод, Mt = 0.1	–
234	464834.43	2204717.65	аналитический метод, Mt = 0.1	–
235	464830.99	2204715.60	аналитический метод, Mt = 0.1	–
236	464834.37	2204709.93	аналитический метод, Mt = 0.1	–
237	464824.88	2204704.01	аналитический метод, Mt = 0.1	–
238	464800.27	2204689.60	аналитический метод, Mt = 0.1	–
239	464815.06	2204657.44	аналитический метод, Mt = 0.1	–
240	464805.36	2204652.71	аналитический метод, Mt = 0.1	–
241	464807.01	2204649.14	аналитический метод, Mt = 0.1	–
242	464816.73	2204653.81	аналитический метод, Mt = 0.1	–
243	464824.98	2204635.86	аналитический метод, Mt = 0.1	–

1	2	3	4	5
244	464851.65	2204575.62	аналитический метод, Mt = 0.1	–
245	464841.63	2204571.07	аналитический метод, Mt = 0.1	–
246	464841.04	2204572.20	аналитический метод, Mt = 0.1	–
247	464833.52	2204568.43	аналитический метод, Mt = 0.1	–
248	464835.32	2204564.86	аналитический метод, Mt = 0.1	–
249	464839.57	2204567.01	аналитический метод, Mt = 0.1	–
250	464840.12	2204565.94	аналитический метод, Mt = 0.1	–
251	464853.29	2204571.97	аналитический метод, Mt = 0.1	–
252	464872.37	2204529.56	аналитический метод, Mt = 0.1	–
253	464872.91	2204529.79	аналитический метод, Mt = 0.1	–
254	464875.78	2204523.15	аналитический метод, Mt = 0.1	–
255	464875.25	2204522.91	аналитический метод, Mt = 0.1	–
256	464878.21	2204513.66	аналитический метод, Mt = 0.1	–
257	464868.43	2204509.67	аналитический метод, Mt = 0.1	–
258	464869.95	2204505.97	аналитический метод, Mt = 0.1	–
259	464879.44	2204509.84	аналитический метод, Mt = 0.1	–
260	464885.46	2204491.04	аналитический метод, Mt = 0.1	–
261	464878.17	2204488.66	аналитический метод, Mt = 0.1	–
262	464907.89	2204419.95	аналитический метод, Mt = 0.1	–
263	464912.98	2204422.80	аналитический метод, Mt = 0.1	–
264	464937.97	2204385.28	аналитический метод, Mt = 0.1	–

1	2	3	4	5
265	464921.79	2204371.96	аналитический метод, Mt = 0.1	–
266	464924.33	2204368.88	аналитический метод, Mt = 0.1	–
267	464940.16	2204381.90	аналитический метод, Mt = 0.1	–
268	464953.68	2204360.66	аналитический метод, Mt = 0.1	–
269	464949.64	2204358.44	аналитический метод, Mt = 0.1	–
270	464949.37	2204359.02	аналитический метод, Mt = 0.1	–
271	464933.69	2204350.87	аналитический метод, Mt = 0.1	–
272	464935.53	2204347.32	аналитический метод, Mt = 0.1	–
273	464946.77	2204353.17	аналитический метод, Mt = 0.1	–
274	464953.97	2204338.12	аналитический метод, Mt = 0.1	–
275	464933.26	2204325.28	аналитический метод, Mt = 0.1	–
276	464940.64	2204309.68	аналитический метод, Mt = 0.1	–
277	464921.31	2204289.91	аналитический метод, Mt = 0.1	–
278	464914.66	2204295.80	аналитический метод, Mt = 0.1	–
279	464912.02	2204292.79	аналитический метод, Mt = 0.1	–
155	464921.33	2204284.56	аналитический метод, Mt = 0.1	–

Сведения о частях границ охранной зоны

Обозначение части границ		Описание прохождения части границ
от точки	до точки	
1	2	3
1	2	–
2	3	–
3	4	–
4	5	–
5	6	–

1	2	3
6	7	—
7	8	—
8	9	—
9	10	—
10	11	—
11	12	—
12	13	—
13	14	—
14	15	—
15	16	—
16	17	—
17	18	—
18	19	—
19	20	—
20	21	—
21	22	—
22	23	—
23	24	—
24	25	—
25	26	—
26	27	—
27	1	—
28	29	—
29	30	—
30	31	—
31	28	—
32	33	—
33	34	—
34	35	—
35	36	—
36	37	—
37	38	—
38	39	—
39	40	—
40	41	—
41	42	—
42	43	—
43	44	—
44	45	—
45	46	—

1	2	3
46	47	—
47	48	—
48	49	—
49	50	—
50	51	—
51	52	—
52	53	—
53	54	—
54	55	—
55	56	—
56	57	—
57	58	—
58	59	—
59	60	—
60	61	—
61	62	—
62	63	—
63	64	—
64	65	—
65	66	—
66	67	—
67	68	—
68	69	—
69	70	—
70	71	—
71	72	—
72	73	—
73	74	—
74	75	—
75	76	—
76	77	—
77	78	—
78	79	—
79	80	—
80	81	—
81	82	—
82	83	—
83	84	—
84	85	—
85	86	—
86	87	—
87	88	—

1	2	3
88	89	—
89	90	—
90	91	—
91	92	—
92	93	—
93	94	—
94	95	—
95	96	—
96	97	—
97	98	—
98	99	—
99	100	—
100	101	—
101	102	—
102	103	—
103	104	—
104	105	—
105	106	—
106	107	—
107	108	—
108	109	—
109	110	—
110	111	—
111	112	—
112	113	—
113	114	—
114	115	—
115	116	—
116	117	—
117	118	—
118	119	—
119	120	—
120	121	—
121	122	—
122	123	—
123	124	—
124	125	—
125	126	—
126	127	—
127	128	—
128	129	—
129	130	—

1	2	3
130	131	—
131	132	—
132	133	—
133	134	—
134	135	—
135	136	—
136	137	—
137	138	—
138	139	—
139	140	—
140	141	—
141	142	—
142	143	—
143	144	—
144	145	—
145	146	—
146	147	—
147	148	—
148	149	—
149	150	—
150	151	—
151	152	—
152	153	—
153	154	—
154	32	—
155	156	—
156	157	—
157	158	—
158	159	—
159	160	—
160	161	—
161	162	—
162	163	—
163	164	—
164	165	—
165	166	—
166	167	—
167	168	—
168	169	—
169	170	—
170	171	—

1	2	3
171	172	—
172	173	—
173	174	—
174	175	—
175	176	—
176	177	—
177	178	—
178	179	—
179	180	—
180	181	—
181	182	—
182	183	—
183	184	—
184	185	—
185	186	—
186	187	—
187	188	—
188	189	—
189	190	—
190	191	—
191	192	—
192	193	—
193	194	—
194	195	—
195	196	—
196	197	—
197	198	—
198	199	—
199	200	—
200	201	—
201	202	—
202	203	—
203	204	—
204	205	—
205	206	—
206	207	—
207	208	—
208	209	—
209	210	—
210	211	—
211	212	—
212	213	—

1	2	3
213	214	—
214	215	—
215	216	—
216	217	—
217	218	—
218	219	—
219	220	—
220	221	—
221	222	—
222	223	—
223	224	—
224	225	—
225	226	—
226	227	—
227	228	—
228	229	—
229	230	—
230	231	—
231	232	—
232	233	—
233	234	—
234	235	—
235	236	—
236	237	—
237	238	—
238	239	—
239	240	—
240	241	—
241	242	—
242	243	—
243	244	—
244	245	—
245	246	—
246	247	—
247	248	—
248	249	—
249	250	—
250	251	—
251	252	—
252	253	—
253	254	—
254	255	—

1	2	3
255	256	-
256	257	-
257	258	-
258	259	-
259	260	-
260	261	-
261	262	-
262	263	-
263	264	-
264	265	-
265	266	-
266	267	-
267	268	-
268	269	-
269	270	-
270	271	-
271	272	-
272	273	-
273	274	-
274	275	-
275	276	-
276	277	-
277	278	-
278	279	-
279	155	-

План границ охранной зоны



Масштаб 1:6000

МСК-56

Используемые условные знаки и обозначения:

- | | |
|--------------|--|
| ● | – характерная точка границы охранной зоны; |
| 1 | – обозначение характерной точки границы охранной зоны; |
| — | – граница учтенного земельного участка; |
| — | – ось газопровода; |
| — | – граница охранной зоны; |
| 56:19:101800 | – номер кадастрового квартала; |
| :1 | – номер учтенного земельного участка (объекта капитального строительства). |

Приложение № 19
к постановлению
Правительства области
от 18.01.2021 № 18-пн

Текстовое и графическое описание местоположения границ
охранной зоны газораспределительной сети объекта газоснабжения
в.п.г-д к домам по ул.Пролетарской (с17по53) п.Новосергиевка
инв.№ 1220603^{*)}

Сведения об охранной зоне

№ п/п	Характеристики охранной зоны	Описание характеристик
1	2	3
1.	Местоположение охранной зоны	Российская Федерация, Оренбургская область, р-н Новосергиевский, п Новосергиевка; охранная зона объекта газоснабжения в.п.г-д к домам по ул.Пролетарской (с17по53) п.Новосергиевка инв.№ 1220603
2.	Площадь ± величина погрешности определения площади (Р ± ΔР)	1800 кв. метров ± 15 кв. метров
3.	Иные характеристики охранной зоны	на земельные участки, входящие в охранные зоны газораспределительных сетей, в целях предупреждения их повреждения или нарушения условий их нормальной эксплуатации налагаются ограничения (обременения) в соответствии с Правилами охраны газораспределительных сетей, утвержденными постановлением Правительства Российской Федерации от 20 ноября 2000 года № 878, которыми запрещается: а) строить объекты жилищно-гражданского и производственного назначения; б) сносить и реконструировать мосты, коллекторы, автомобильные и железные дороги с расположенными на них газораспределительными сетями без предварительного выноса этих газопроводов по согласованию с эксплуатационными

1	2	3
		<p>организациями;</p> <p>в) разрушать берегоукрепительные сооружения, водопропускные устройства, земляные и иные сооружения, предохраняющие газораспределительные сети от разрушений;</p> <p>г) перемещать, повреждать, засыпать и уничтожать опознавательные знаки, контрольно-измерительные пункты и другие устройства газораспределительных сетей;</p> <p>д) устраивать свалки и склады, разливать растворы кислот, солей, щелочей и других химически активных веществ;</p> <p>е) огораживать и перегораживать охранные зоны, препятствовать доступу персонала эксплуатационных организаций к газораспределительным сетям, проведению обслуживания и устранению повреждений газораспределительных сетей;</p> <p>ж) разводить огонь и размещать источники огня;</p> <p>з) рыть погребов, копать и обрабатывать почву сельскохозяйственными и мелиоративными орудиями и механизмами на глубину более 0,3 метра;</p> <p>и) открывать калитки и двери газорегуляторных пунктов, станций катодной и дренажной защиты, люки подземных колодцев, включать или отключать электроснабжение средств связи, освещения и систем телемеханики;</p> <p>к) набрасывать, приставлять и привязывать к опорам и надземным газопроводам, ограждениям и зданиям газораспределительных сетей посторонние предметы, лестницы, влезать на них;</p> <p>л) самовольно подключаться к газораспределительным сетям</p>

*) Наименование объекта газоснабжения указано в соответствии со сведениями, содержащимися в государственном реестре опасных производственных объектов.

Сведения о местоположении границ охранной зоны

Система координат: МСК – субъект 56				
Сведения о характерных точках границ охранной зоны				
обозначение характерных точек границы	координаты (метров)		метод определения координат и средняя квадратическая погрешность положения характерной точки (Mt) (метров)	описание закрепления точки
	X	Y		
1	2	3	4	5
1	465928.25	2204844.96	аналитический метод, Mt = 0.1	–
2	465925.32	2204842.19	аналитический метод, Mt = 0.1	–
3	465917.89	2204836.24	аналитический метод, Mt = 0.1	–
4	465920.39	2204833.12	аналитический метод, Mt = 0.1	–
5	465926.41	2204837.95	аналитический метод, Mt = 0.1	–
6	465945.30	2204816.99	аналитический метод, Mt = 0.1	–
7	465948.28	2204819.67	аналитический метод, Mt = 0.1	–
8	465929.43	2204840.57	аналитический метод, Mt = 0.1	–
9	465931.00	2204842.04	аналитический метод, Mt = 0.1	–
1	465928.25	2204844.96	аналитический метод, Mt = 0.1	–
10	465968.92	2204839.32	аналитический метод, Mt = 0.1	–
11	465950.40	2204858.91	аналитический метод, Mt = 0.1	–
12	465955.90	2204863.40	аналитический метод, Mt = 0.1	–
13	465953.38	2204866.50	аналитический метод, Mt = 0.1	–
14	465944.55	2204859.30	аналитический метод, Mt = 0.1	–

1	2	3	4	5
15	465966.02	2204836.56	аналитический метод, Mt = 0.1	–
10	465968.92	2204839.32	аналитический метод, Mt = 0.1	–
16	465985.51	2204855.13	аналитический метод, Mt = 0.1	–
17	465965.82	2204877.72	аналитический метод, Mt = 0.1	–
18	465962.93	2204875.81	аналитический метод, Mt = 0.1	–
19	465960.70	2204878.97	аналитический метод, Mt = 0.1	–
20	465970.20	2204887.22	аналитический метод, Mt = 0.1	–
21	465967.60	2204890.25	аналитический метод, Mt = 0.1	–
22	465952.83	2204877.54	аналитический метод, Mt = 0.1	–
23	465957.44	2204871.62	аналитический метод, Mt = 0.1	–
24	465959.61	2204873.57	аналитический метод, Mt = 0.1	–
25	465961.95	2204870.36	аналитический метод, Mt = 0.1	–
26	465965.11	2204872.45	аналитический метод, Mt = 0.1	–
27	465982.49	2204852.51	аналитический метод, Mt = 0.1	–
16	465985.51	2204855.13	аналитический метод, Mt = 0.1	–
28	466012.73	2204918.39	аналитический метод, Mt = 0.1	–
29	466030.79	2204894.17	аналитический метод, Mt = 0.1	–
30	466033.99	2204896.56	аналитический метод, Mt = 0.1	–
31	466015.93	2204920.79	аналитический метод, Mt = 0.1	–
28	466012.73	2204918.39	аналитический метод, Mt = 0.1	–

1	2	3	4	5
32	466021.58	2204922.77	аналитический метод, Mt = 0.1	–
33	466028.05	2204929.06	аналитический метод, Mt = 0.1	–
34	466044.30	2204905.72	аналитический метод, Mt = 0.1	–
35	466047.58	2204908.02	аналитический метод, Mt = 0.1	–
36	466028.64	2204935.21	аналитический метод, Mt = 0.1	–
37	466018.80	2204925.64	аналитический метод, Mt = 0.1	–
32	466021.58	2204922.77	аналитический метод, Mt = 0.1	–
38	466120.88	2205012.74	аналитический метод, Mt = 0.1	–
39	466105.77	2205030.03	аналитический метод, Mt = 0.1	–
40	466086.77	2205046.14	аналитический метод, Mt = 0.1	–
41	466064.28	2205027.75	аналитический метод, Mt = 0.1	–
42	466045.89	2205053.00	аналитический метод, Mt = 0.1	–
43	466033.73	2205043.45	аналитический метод, Mt = 0.1	–
44	466027.56	2205051.43	аналитический метод, Mt = 0.1	–
45	466014.64	2205040.97	аналитический метод, Mt = 0.1	–
46	466017.22	2205037.90	аналитический метод, Mt = 0.1	–
47	466026.89	2205045.77	аналитический метод, Mt = 0.1	–
48	466032.97	2205037.92	аналитический метод, Mt = 0.1	–
49	466045.11	2205047.30	аналитический метод, Mt = 0.1	–
50	466063.55	2205021.98	аналитический метод, Mt = 0.1	–
51	466086.72	2205040.95	аналитический метод, Mt = 0.1	–

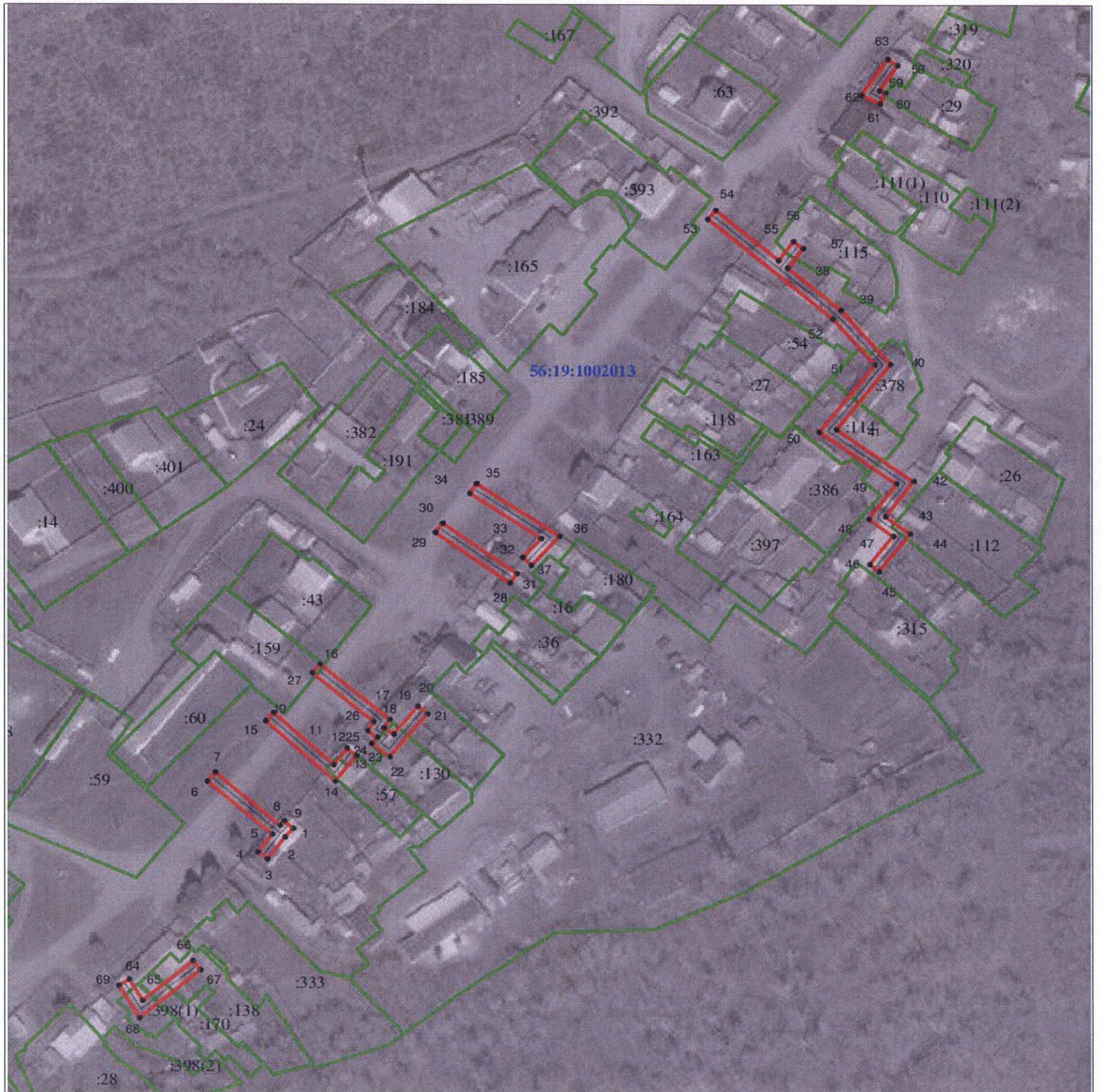
1	2	3	4	5
52	466102.85	2205027.28	аналитический метод, Mt = 0.1	–
53	466138.30	2204986.72	аналитический метод, Mt = 0.1	–
54	466141.32	2204989.36	аналитический метод, Mt = 0.1	–
55	466123.52	2205009.72	аналитический метод, Mt = 0.1	–
56	466130.03	2205014.70	аналитический метод, Mt = 0.1	–
57	466127.61	2205017.88	аналитический метод, Mt = 0.1	–
38	466120.88	2205012.74	аналитический метод, Mt = 0.1	–
58	466190.64	2205050.44	аналитический метод, Mt = 0.1	–
59	466182.10	2205044.29	аналитический метод, Mt = 0.1	–
60	466181.14	2205046.22	аналитический метод, Mt = 0.1	–
61	466177.56	2205044.46	аналитический метод, Mt = 0.1	–
62	466180.61	2205038.29	аналитический метод, Mt = 0.1	–
63	466192.98	2205047.19	аналитический метод, Mt = 0.1	–
58	466190.64	2205050.44	аналитический метод, Mt = 0.1	–
64	465876.64	2204789.82	аналитический метод, Mt = 0.1	–
65	465869.26	2204794.11	аналитический метод, Mt = 0.1	–
66	465882.66	2204810.93	аналитический метод, Mt = 0.1	–
67	465879.54	2204813.42	аналитический метод, Mt = 0.1	–
68	465863.26	2204792.98	аналитический метод, Mt = 0.1	–
69	465874.64	2204786.36	аналитический метод, Mt = 0.1	–
64	465876.64	2204789.82	аналитический метод, Mt = 0.1	–

Сведения о местоположении границ объекта землеустройства

Обозначение части границ		Описание прохождения части границ
от точки	до точки	
1	2	3
1	2	—
2	3	—
3	4	—
4	5	—
5	6	—
6	7	—
7	8	—
8	9	—
9	1	—
10	11	—
11	12	—
12	13	—
13	14	—
14	15	—
15	10	—
16	17	—
17	18	—
18	19	—
19	20	—
20	21	—
21	22	—
22	23	—
23	24	—
24	25	—
25	26	—
26	27	—
27	16	—
28	29	—
29	30	—
30	31	—
31	28	—
32	33	—
33	34	—
34	35	—

1	2	3
35	36	-
36	37	-
37	32	-
38	39	-
39	40	-
40	41	-
41	42	-
42	43	-
43	44	-
44	45	-
45	46	-
46	47	-
47	48	-
48	49	-
49	50	-
50	51	-
51	52	-
52	53	-
53	54	-
54	55	-
55	56	-
56	57	-
57	38	-
58	59	-
59	60	-
60	61	-
61	62	-
62	63	-
63	58	-
64	65	-
65	66	-
66	67	-
67	68	-
68	69	-
69	64	-

План границ охранной зоны



Масштаб 1:2000
МСК-56

Используемые условные знаки и обозначения:

- | | |
|--------------|--|
| ● | – характерная точка границы охранной зоны; |
| 1 | – обозначение характерной точки границы охранной зоны; |
| — (green) | – граница учтенного земельного участка; |
| — (black) | – ось газопровода; |
| — (red) | – граница охранной зоны; |
| 56:19:101800 | – номер кадастрового квартала; |
| :1 | – номер учтенного земельного участка (объекта капитального строительства). |

Приложение № 20
к постановлению
Правительства области
от 18.01.2021 № 18-пп

Текстовое и графическое описание местоположения границ охранной зоны газораспределительной сети объекта газоснабжения в.п.г-д к 12-ти кв.дому по ул Комарова п.Новосергиевка инв№1220638^{*)}

Сведения об охранной зоне

№ п/п	Характеристики охранной зоны	Описание характеристик
1	2	3
1.	Местоположение охранной зоны	Российская Федерация, Оренбургская область, р-н Новосергиевский, п Новосергиевка; охранная зона объекта газоснабжения в.п.г-д к 12-ти кв.дому по ул Комарова п.Новосергиевка инв№1220638
2.	Площадь ± величина погрешности определения площади (Р ± ΔР)	3075 кв. метров ± 19 кв. метров
3.	Иные характеристики охранной зоны	на земельные участки, входящие в охранные зоны газораспределительных сетей, в целях предупреждения их повреждения или нарушения условий их нормальной эксплуатации налагаются ограничения (обременения) в соответствии с Правилами охраны газораспределительных сетей, утвержденными постановлением Правительства Российской Федерации от 20 ноября 2000 года № 878, которыми запрещается: а) строить объекты жилищно-гражданского и производственного назначения; б) сносить и реконструировать мосты, коллекторы, автомобильные и железные дороги с расположенными на них газораспределительными сетями без предварительного выноса этих газопроводов по согласованию с эксплуатационными организациями; в) разрушать берегоукрепительные

1	2	3
		<p>сооружения, водопропускные устройства, земляные и иные сооружения, предохраняющие газораспределительные сети от разрушений;</p> <p>г) перемещать, повреждать, засыпать и уничтожать опознавательные знаки, контрольно-измерительные пункты и другие устройства газораспределительных сетей;</p> <p>д) устраивать свалки и склады, разливать растворы кислот, солей, щелочей и других химически активных веществ;</p> <p>е) огораживать и перегораживать охранные зоны, препятствовать доступу персонала эксплуатационных организаций к газораспределительным сетям, проведению обслуживания и устранению повреждений газораспределительных сетей;</p> <p>ж) разводить огонь и размещать источники огня;</p> <p>з) рыть погребов, копать и обрабатывать почву сельскохозяйственными и мелиоративными орудиями и механизмами на глубину более 0,3 метра;</p> <p>и) открывать калитки и двери газорегуляторных пунктов, станций катодной и дренажной защиты, люки подземных колодцев, включать или отключать электроснабжение средств связи, освещения и систем телемеханики;</p> <p>к) набрасывать, приставлять и привязывать к опорам и надземным газопроводам, ограждениям и зданиям газораспределительных сетей посторонние предметы, лестницы, влезать на них;</p> <p>л) самовольно подключаться к газораспределительным сетям</p>

*) Наименование объекта газоснабжения указано в соответствии со сведениями, содержащимися в государственном реестре опасных производственных объектов.

Сведения о местоположении границ охранной зоны

Система координат: МСК – субъект 56				
Сведения о характерных точках границ охранной зоны				
обозначение характерных точек границы	координаты (метров)		метод определения координат и средняя квадратическая погрешность положения характерной точки (Mt) (метров)	описание закрепления точки
	X	Y		
1	2	3	4	5
1	462654.20	2205321.89	аналитический метод, Mt = 0.1	–
2	462650.31	2205316.32	аналитический метод, Mt = 0.1	–
3	462670.35	2205301.10	аналитический метод, Mt = 0.1	–
4	462691.95	2205286.13	аналитический метод, Mt = 0.1	–
5	462694.23	2205289.43	аналитический метод, Mt = 0.1	–
6	462672.70	2205304.34	аналитический метод, Mt = 0.1	–
7	462655.82	2205317.19	аналитический метод, Mt = 0.1	–
8	462657.49	2205319.58	аналитический метод, Mt = 0.1	–
1	462654.20	2205321.89	аналитический метод, Mt = 0.1	–
9	462586.93	2205456.73	аналитический метод, Mt = 0.1	–
10	462589.51	2205459.84	аналитический метод, Mt = 0.1	–
11	462585.69	2205463.14	аналитический метод, Mt = 0.1	–
12	462564.06	2205437.54	аналитический метод, Mt = 0.1	–
13	462533.50	2205404.41	аналитический метод, Mt = 0.1	–
14	462525.49	2205395.20	аналитический метод, Mt = 0.1	–

1	2	3	4	5
15	462514.30	2205370.76	аналитический метод, Mt = 0.1	–
16	462510.08	2205362.46	аналитический метод, Mt = 0.1	–
17	462474.17	2205314.21	аналитический метод, Mt = 0.1	–
18	462481.69	2205310.15	аналитический метод, Mt = 0.1	–
19	462484.06	2205314.57	аналитический метод, Mt = 0.1	–
20	462481.61	2205315.88	аналитический метод, Mt = 0.1	–
21	462514.37	2205359.85	аналитический метод, Mt = 0.1	–
22	462518.82	2205368.58	аналитический метод, Mt = 0.1	–
23	462529.74	2205392.50	аналитический метод, Mt = 0.1	–
24	462538.02	2205401.97	аналитический метод, Mt = 0.1	–
25	462567.46	2205433.80	аналитический метод, Mt = 0.1	–
9	462586.93	2205456.73	аналитический метод, Mt = 0.1	–
26	462642.36	2205324.79	аналитический метод, Mt = 0.1	–
27	462638.44	2205328.01	аналитический метод, Mt = 0.1	–
28	462641.32	2205331.74	аналитический метод, Mt = 0.1	–
29	462638.16	2205334.20	аналитический метод, Mt = 0.1	–
30	462632.88	2205327.38	аналитический метод, Mt = 0.1	–
31	462639.82	2205321.69	аналитический метод, Mt = 0.1	–
26	462642.36	2205324.79	аналитический метод, Mt = 0.1	–
32	462598.29	2205344.11	аналитический метод, Mt = 0.1	–

1	2	3	4	5
33	462596.09	2205345.82	аналитический метод, Mt = 0.1	–
34	462568.29	2205309.99	аналитический метод, Mt = 0.1	–
35	462541.83	2205331.40	аналитический метод, Mt = 0.1	–
36	462519.52	2205305.54	аналитический метод, Mt = 0.1	–
37	462490.66	2205323.75	аналитический метод, Mt = 0.1	–
38	462487.96	2205319.53	аналитический метод, Mt = 0.1	–
39	462520.48	2205299.01	аналитический метод, Mt = 0.1	–
40	462534.39	2205315.01	аналитический метод, Mt = 0.1	–
41	462609.51	2205248.48	аналитический метод, Mt = 0.1	–
42	462663.43	2205203.46	аналитический метод, Mt = 0.1	–
43	462678.51	2205220.07	аналитический метод, Mt = 0.1	–
44	462675.55	2205222.78	аналитический метод, Mt = 0.1	–
45	462663.07	2205209.00	аналитический метод, Mt = 0.1	–
46	462612.14	2205251.50	аналитический метод, Mt = 0.1	–
47	462537.02	2205318.04	аналитический метод, Mt = 0.1	–
48	462542.44	2205324.27	аналитический метод, Mt = 0.1	–
49	462549.04	2205318.61	аналитический метод, Mt = 0.1	–
50	462549.42	2205319.09	аналитический метод, Mt = 0.1	–
51	462560.77	2205310.23	аналитический метод, Mt = 0.1	–
52	462569.04	2205302.81	аналитический метод, Mt = 0.1	–
53	462598.80	2205341.14	аналитический метод, Mt = 0.1	–

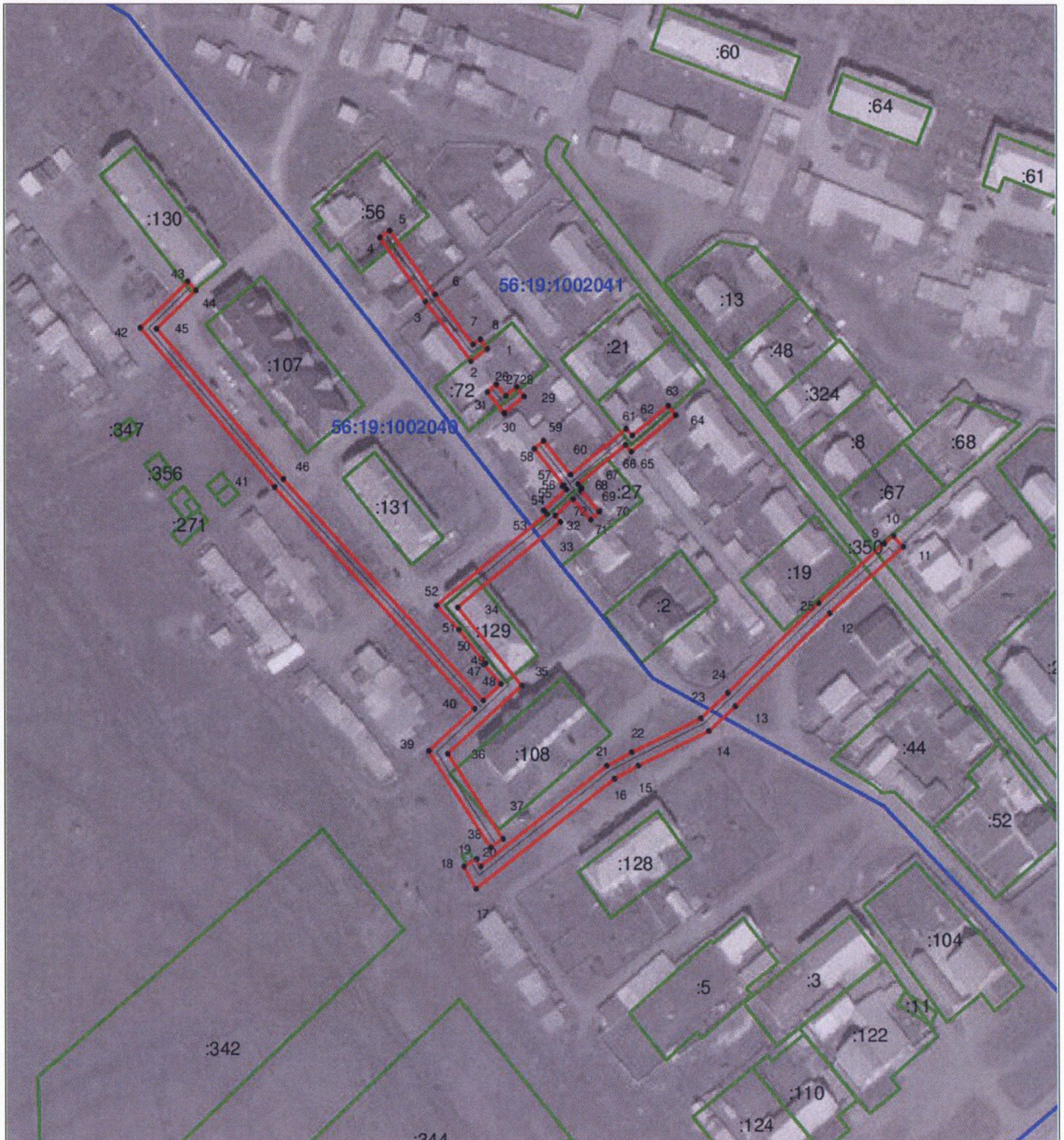
1	2	3	4	5
54	462600.09	2205340.14	аналитический метод, Mt = 0.1	–
55	462606.94	2205348.03	аналитический метод, Mt = 0.1	–
56	462608.09	2205346.74	аналитический метод, Mt = 0.1	–
57	462608.42	2205347.20	аналитический метод, Mt = 0.1	–
58	462620.74	2205337.42	аналитический метод, Mt = 0.1	–
59	462623.22	2205340.57	аналитический метод, Mt = 0.1	–
60	462611.79	2205349.65	аналитический метод, Mt = 0.1	–
61	462626.79	2205369.04	аналитический метод, Mt = 0.1	–
62	462624.53	2205371.11	аналитический метод, Mt = 0.1	–
63	462634.24	2205383.59	аналитический метод, Mt = 0.1	–
64	462631.08	2205386.07	аналитический метод, Mt = 0.1	–
65	462619.11	2205370.64	аналитический метод, Mt = 0.1	–
66	462621.35	2205368.60	аналитический метод, Mt = 0.1	–
67	462608.53	2205352.16	аналитический метод, Mt = 0.1	–
68	462607.25	2205353.35	аналитический метод, Mt = 0.1	–
69	462606.59	2205352.91	аналитический метод, Mt = 0.1	–
70	462599.43	2205359.23	аналитический метод, Mt = 0.1	–
71	462596.79	2205356.22	аналитический метод, Mt = 0.1	–
72	462603.55	2205350.24	аналитический метод, Mt = 0.1	–
32	462598.29	2205344.11	аналитический метод, Mt = 0.1	–

Сведения о частях границ охранной зоны

Обозначение части границ		Описание прохождения части границ
от точки	до точки	
1	2	3
1	2	—
2	3	—
3	4	—
4	5	—
5	6	—
6	7	—
7	8	—
8	1	—
9	10	—
10	11	—
11	12	—
12	13	—
13	14	—
14	15	—
15	16	—
16	17	—
17	18	—
18	19	—
19	20	—
20	21	—
21	22	—
22	23	—
23	24	—
24	25	—
25	9	—
26	27	—
27	28	—
28	29	—
29	30	—
30	31	—
31	26	—
32	33	—
33	34	—
34	35	—
35	36	—

1	2	3
36	37	—
37	38	—
38	39	—
39	40	—
40	41	—
41	42	—
42	43	—
43	44	—
44	45	—
45	46	—
46	47	—
47	48	—
48	49	—
49	50	—
50	51	—
51	52	—
52	53	—
53	54	—
54	55	—
55	56	—
56	57	—
57	58	—
58	59	—
59	60	—
60	61	—
61	62	—
62	63	—
63	64	—
64	65	—
65	66	—
66	67	—
67	68	—
68	69	—
69	70	—
70	71	—
71	72	—
72	32	—

План границ охранной зоны



Масштаб 1:2000
МСК-56

Используемые условные знаки и обозначения:

- | | |
|--------------|--|
| ● | – характерная точка границы охранной зоны; |
| 1 | – обозначение характерной точки границы охранной зоны; |
| — (green) | – граница учтенного земельного участка; |
| — (blue) | – ось газопровода; |
| — (red) | – граница охранной зоны; |
| 56:19:101800 | – номер кадастрового квартала; |
| :1 | – номер учтенного земельного участка (объекта капитального строительства). |