



ПРАВИТЕЛЬСТВО ОРЕНБУРГСКОЙ ОБЛАСТИ

ПОСТАНОВЛЕНИЕ

29.03.2021

г. Оренбург

№ 211-нн

Об утверждении границ охранных зон газораспределительных сетей и наложении ограничений на входящие в них земельные участки, расположенные на территории муниципального образования город Орск Оренбургской области

В соответствии с Земельным кодексом Российской Федерации, постановлением Правительства Российской Федерации от 20 ноября 2000 года № 878 «Об утверждении Правил охраны газораспределительных сетей», постановлением Правительства Оренбургской области от 18 ноября 2011 года № 1112-п «О порядке утверждения границ охранных зон газораспределительных сетей и наложении ограничений (обременений) на входящие в них земельные участки», на основании заявления акционерного общества «Газпром газораспределение Оренбург» от 24 ноября 2020 года № (16)10-20/4403 и сведений о границах охранных зон газораспределительных сетей объектов газоснабжения Правительство Оренбургской области **п о с т а н о в л я е т**:

1. Утвердить границы охранных зон газораспределительных сетей следующих объектов газоснабжения:

1) газопровод, ул. Западная д.13; г. Орск пос. ОЗТП площадью 180 кв. метров (приложение № 1);

2) газопровод, ул. Каслинская д.1 Кулалинов п. ОЗТП; г. Орск пос. ОЗТП площадью 153 кв. метра (приложение № 2);

3) газопровод, 2-ой пер. Национальный 5; г. Орск пос. ОЗТП площадью 787 кв. метров (приложение № 3);

4) газопровод, ул. Братская, 84 ; г. Орск пос. ОЗТП площадью 50 кв. метров (приложение № 4);

5) газопровод, пер. Мирный 15; г. Орск пос. ОЗТП площадью 447 кв. метров (приложение № 5);

6) газопровод, ул. Каслинская 13 ; г. Орск пос. ОЗТП площадью 78 кв. метров (приложение № 6);

7) газопровод, ул. Есенина 13 ; г. Орск пос. ОЗТП площадью 56 кв. метров (приложение № 7);

8) газопровод, ул. 2-ая Степановская 4; г. Орск пос. Круторожино площадью 105 кв. метров (приложение № 8);

9) газопровод, ул.Рябиновая 1,2; г. Орск пос. Мостострой площадью 334 кв. метра (приложение № 9);

10) газопровод, ул. Кулибина 6 «а»; г. Орск пос. Мостострой площадью 417 кв. метров (приложение № 10);

11) газопровод, ул.Кандагачская 32 ; г. Орск пос. Мостострой площадью 162 кв. метра (приложение № 11);

12) газопровод, ул.Можаровская 1 ; г. Орск пос. Вокзальный площадью 34 кв. метра (приложение № 12);

13) газопровод, Реконструкция г-да в/д, в зоне застройки пос.ОЗТП по ул. Братской (монтаж); г. Орск пос. ОЗТП площадью 512 кв. метров (приложение № 13);

14) газопровод, пер.Спортивный д.11; г. Орск пос. Вокзальный площадью 138 кв. метров (приложение № 14);

15) газопровод, Эстакадная 21; г. Орск пос. Вокзальный площадью 10 кв. метров (приложение № 15);

16) газопровод, Вокзальное шоссе 3а (кв 18д.4,кв40); г. Орск пос. Вокзальный площадью 252 кв. метра (приложение № 16);

17) газопровод, Спортивная 19 ; г. Орск пос. Вокзальный площадью 331 кв. метр (приложение № 17);

18) газопровод, ул.Станционная д.6; г. Орск пос. Вокзальный площадью 528 кв. метров (приложение № 18);

19) газопровод, Перекладка газопровода по ул.Узловой ; г. Орск пос. Вокзальный площадью 560 кв. метров (приложение № 19).

2. Наложить в интересах акционерного общества «Газпром газораспределение Оренбург» (ИНН 5610010369, ОГРН 1025601022512) ограничения, установленные постановлением Правительства Российской Федерации от 20 ноября 2000 года № 878 «Об утверждении Правил охраны газораспределительных сетей», на земельные участки, входящие в охранные зоны, указанные в пункте 1 настоящего постановления.

Убытки, причиненные ограничением прав в связи с установлением охранных зон, указанных в пункте 1 настоящего постановления, подлежат возмещению в срок и порядке согласно статье 57.1 Земельного кодекса Российской Федерации.

3. Министерству природных ресурсов, экологии и имущественных отношений Оренбургской области направить копию настоящего постановления в установленном порядке в орган, осуществляющий государственный кадастровый учет недвижимого имущества и государственную регистрацию прав на недвижимое имущество, для внесения сведений в Единый государственный реестр недвижимости.

4. Главе администрации муниципального образования город Орск Оренбургской области в соответствии со статьей 33 Градостроительного кодекса Российской Федерации обеспечить отображение в правилах землепользования и застройки границ охранных зон газораспределительных сетей объектов газоснабжения в связи с установлением охранных зон, указанных в пункте 1 настоящего постановления.

5. Рекомендовать администрации муниципального образования город Орск Оренбургской области разместить информацию об охранных зонах, указанных в пункте 1 настоящего постановления, в государственных информационных системах обеспечения градостроительной деятельности и федеральной государственной информационной системе территориального планирования.

6. Контроль за исполнением настоящего постановления возложить на вице-губернатора – заместителя председателя Правительства Оренбургской области по экономической и инвестиционной политике Оренбургской области, за исключением пунктов 4, 5 настоящего постановления, контроль за исполнением положений которых возложить на заместителя председателя Правительства Оренбургской области – министра строительства, жилищно-коммунального, дорожного хозяйства и транспорта Оренбургской области.

7. Постановление вступает в силу по истечении десяти дней после его официального опубликования.

Губернатор –
председатель Правительства



Д.В.Паслер

Приложение № 1
к постановлению
Правительства области
от 29.03.2021 № 211-пп

Текстовое и графическое описание местоположения границ
охранной зоны газораспределительной сети объекта газоснабжения
газопровод, ул.Западная д.13; г. Орск пос. ОЗТП *)

Сведения об охранной зоне

№ п/п	Характеристики охранной зоны	Описание характеристик
1	2	3
1.	Местоположение охранной зоны	Российская Федерация, Оренбургская область, город Орск; охранная зона газораспределительной сети объекта газоснабжения газопровод, ул.Западная д.13; г. Орск пос. ОЗТП
2.	Площадь ± величина погрешности определения площади (P ± ΔP)	180 кв. метров ± 3 кв. метра
3.	Иные характеристики охранной зоны	на земельные участки, входящие в охранные зоны газораспределительных сетей, в целях предупреждения их повреждения или нарушения условий их нормальной эксплуатации налагаются ограничения (обременения) в соответствии с Правилами охраны газораспределительных сетей, утвержденными постановлением Правительства Российской Федерации от 20 ноября 2000 года № 878, которыми запрещается: а) строить объекты жилищно-гражданского и производственного назначения; б) сносить и реконструировать мосты, коллекторы, автомобильные и железные дороги с расположенными на них газораспределительными сетями без предварительного выноса этих газопроводов по согласованию с эксплуатационными организациями; в) разрушать берегоукрепительные сооружения, водопропускные устройства,

1	2	3
		<p>земляные и иные сооружения, предохраняющие газораспределительные сети от разрушений;</p> <p>г) перемещать, повреждать, засыпать и уничтожать опознавательные знаки, контрольно-измерительные пункты и другие устройства газораспределительных сетей;</p> <p>д) устраивать свалки и склады, разливать растворы кислот, солей, щелочей и других химически активных веществ;</p> <p>е) огораживать и перегораживать охранные зоны, препятствовать доступу персонала эксплуатационных организаций к газораспределительным сетям, проведению обслуживания и устранению повреждений газораспределительных сетей;</p> <p>ж) разводить огонь и размещать источники огня;</p> <p>з) рыть погреба, копать и обрабатывать почву сельскохозяйственными и мелиоративными орудиями и механизмами на глубину более 0,3 метра;</p> <p>и) открывать калитки и двери газорегуляторных пунктов, станций катодной и дренажной защиты, люки подземных колодцев, включать или отключать электроснабжение средств связи, освещения и систем телемеханики;</p> <p>к) набрасывать, приставлять и привязывать к опорам и надземным газопроводам, ограждениям и зданиям газораспределительных сетей посторонние предметы, лестницы, влезать на них;</p> <p>л) самовольно подключаться к газораспределительным сетям</p>

*) Наименование объекта газоснабжения указано в соответствии со сведениями, содержащимися в государственном реестре опасных производственных объектов.

Сведения о местоположении границ охранной зоны

Система координат: МСК – субъект 56				
Сведения о характерных точках границ охранной зоны				
обозначение характерных точек границы	координаты (метров)		метод определения координат и средняя квадратическая погрешность положения характерной точки (Mt) (метров)	описание закрепления точки
	X	Y		
1	2	3	4	5
1	367015,74	3341184,64	метод спутниковых геодезических измерений. Mt = 0,1	–
2	367013,14	3341187,68	метод спутниковых геодезических измерений. Mt = 0,1	–
3	367011,59	3341186,36	метод спутниковых геодезических измерений. Mt = 0,1	–
4	366994,16	3341200,02	метод спутниковых геодезических измерений. Mt = 0,1	–
5	366999,76	3341207,37	метод спутниковых геодезических измерений. Mt = 0,1	–
6	366994,78	3341211,30	метод спутниковых геодезических измерений. Mt = 0,1	–
7	366992,26	3341208,18	метод спутниковых геодезических измерений. Mt = 0,1	–
8	366994,16	3341206,65	метод спутниковых геодезических измерений. Mt = 0,1	–
9	366988,55	3341199,23	метод спутниковых геодезических измерений. Mt = 0,1	–
10	367011,53	3341180,84	метод спутниковых геодезических измерений. Mt = 0,1	–

1	2	3	4	5
1	367015,74	3341184,64	метод спутниковых геодезических измерений. Мt = 0,1	–

Сведения о частях границ охранной зоны




Обозначение части границ		Описание прохождения части границ
от точки	до точки	
1	2	3
1	2	–
2	3	–
3	4	–
4	5	–
5	6	–
6	7	–
7	8	–
8	9	–
9	10	–
10	1	–

План границ охранной зоны



Масштаб 1:500
МСК-56

Используемые условные знаки и обозначения:

- | | |
|---|---|
|  | – граница образуемой охранной зоны; |
|  | – ось газопровода; |
|  | – граница учтенного земельного участка (объекта капитального строительства); |
| 56:11:0101001 | – номер кадастрового квартала; |
| 56:11:0101001:1 | – номер учтенного земельного участка (объекта капитального строительства) в кадастровом квартале; |
| 1 | – номер характерной точки границы образуемой охранной зоны; |
| • | – характерная точка границы образуемой охранной зоны. |

Приложение № 2
к постановлению
Правительства области
от 29.03.2021 № 211-пп

Текстовое и графическое описание местоположения границ охранной зоны газораспределительной сети объекта газоснабжения газопровод, ул.Каслинская д.1 Кулалинов п. ОЗТП; г. Орск пос. ОЗТП *)

Сведения об охранной зоне

№ п/п	Характеристики охранной зоны	Описание характеристик
1	2	3
1.	Местоположение охранной зоны	Российская Федерация, Оренбургская область, город Орск; охранная зона газораспределительной сети объекта газоснабжения газопровод, ул.Каслинская д.1 Кулалинов п. ОЗТП; г. Орск пос. ОЗТП
2.	Площадь ± величина погрешности определения площади ($P \pm \Delta P$)	153 кв. метра ± 2 кв. метра
3.	Иные характеристики охранной зоны	на земельные участки, входящие в охранные зоны газораспределительных сетей, в целях предупреждения их повреждения или нарушения условий их нормальной эксплуатации налагаются ограничения (обременения) в соответствии с Правилами охраны газораспределительных сетей, утвержденными постановлением Правительства Российской Федерации от 20 ноября 2000 года № 878, которыми запрещается: а) строить объекты жилищно-гражданского и производственного назначения; б) сносить и реконструировать мосты, коллекторы, автомобильные и железные дороги с расположенными на них газораспределительными сетями без предварительного выноса этих газопроводов по согласованию с эксплуатационными организациями; в) разрушать берегоукрепительные

1	2	3
		<p>сооружения, водопропускные устройства, земляные и иные сооружения, предохраняющие газораспределительные сети от разрушений;</p> <p>г) перемещать, повреждать, засыпать и уничтожать опознавательные знаки, контрольно-измерительные пункты и другие устройства газораспределительных сетей;</p> <p>д) устраивать свалки и склады, разливать растворы кислот, солей, щелочей и других химически активных веществ;</p> <p>е) огораживать и перегораживать охранные зоны, препятствовать доступу персонала эксплуатационных организаций к газораспределительным сетям, проведению обслуживания и устранению повреждений газораспределительных сетей;</p> <p>ж) разводить огонь и размещать источники огня;</p> <p>з) рыть погреба, копать и обрабатывать почву сельскохозяйственными и мелиоративными орудиями и механизмами на глубину более 0,3 метра;</p> <p>и) открывать калитки и двери газорегуляторных пунктов, станций катодной и дренажной защиты, люки подземных колодцев, включать или отключать электроснабжение средств связи, освещения и систем телемеханики;</p> <p>к) набрасывать, приставлять и привязывать к опорам и надземным газопроводам, ограждениям и зданиям газораспределительных сетей посторонние предметы, лестницы, влезать на них;</p> <p>л) самовольно подключаться к газораспределительным сетям</p>

*) Наименование объекта газоснабжения указано в соответствии со сведениями, содержащимися в государственном реестре опасных производственных объектов.

Сведения о местоположении границ охранной зоны

Система координат: МСК – субъект 56				
Сведения о характерных точках границ охранной зоны				
обозначение характерных точек границы	координаты (метров)		метод определения координат и средняя квадратическая погрешность положения характерной точки (Mt) (метров)	описание закрепления точки
	X	Y		
1	2	3	4	5
1	368842,25	3340878,39	метод спутниковых геодезических измерений. Mt = 0,1	–
2	368825,23	3340886,54	метод спутниковых геодезических измерений. Mt = 0,1	–
3	368827,93	3340892,50	метод спутниковых геодезических измерений. Mt = 0,1	–
4	368824,29	3340894,16	метод спутниковых геодезических измерений. Mt = 0,1	–
5	368819,88	3340884,57	метод спутниковых геодезических измерений. Mt = 0,1	–
6	368836,72	3340876,59	метод спутниковых геодезических измерений. Mt = 0,1	–
7	368832,66	3340869,09	метод спутниковых геодезических измерений. Mt = 0,1	–
8	368836,18	3340867,19	метод спутниковых геодезических измерений. Mt = 0,1	–
1	368842,25	3340878,39	метод спутниковых геодезических измерений. Mt = 0,1	–

Сведения о частях границ охранной зоны

Обозначение части границ		Описание прохождения части границ
от точки	до точки	
1	2	3
1	2	–
2	3	–
3	4	–
4	5	–
5	6	–
6	7	–
7	8	–
8	1	–

План границ охранной зоны



Масштаб 1:500
МСК-56

Используемые условные знаки и обозначения:

- | | |
|-----------------|---|
| | – граница образуемой охранной зоны; |
| | – ось газопровода; |
| | – граница учтенного земельного участка (объекта капитального строительства); |
| 56:11:0101001 | – номер кадастрового квартала; |
| 56:11:0101001:1 | – номер учтенного земельного участка (объекта капитального строительства) в кадастровом квартале; |
| 1 | – номер характерной точки границы образуемой охранной зоны; |
| • | – характерная точка границы образуемой охранной зоны. |

Приложение № 3
к постановлению
Правительства области
от 29.03.2021 № 211-пп

Текстовое и графическое описание местоположения границ охранной зоны газораспределительной сети объекта газоснабжения газопровод, 2-ой пер.Национальный 5; г. Орск пос. ОЗТП ^{*)}

Сведения об охранной зоне

№ п/п	Характеристики охранной зоны	Описание характеристик
1	2	3
1.	Местоположение охранной зоны	Российская Федерация, Оренбургская область, город Орск; охранная зона газораспределительной сети объекта газоснабжения газопровод, 2-ой пер.Национальный 5; г. Орск пос. ОЗТП
2.	Площадь ± величина погрешности определения площади (P ± ΔP)	787 кв. метров ± 6 кв. метров
3.	Иные характеристики охранной зоны	на земельные участки, входящие в охранные зоны газораспределительных сетей, в целях предупреждения их повреждения или нарушения условий их нормальной эксплуатации налагаются ограничения (обременения) в соответствии с Правилами охраны газораспределительных сетей, утвержденными постановлением Правительства Российской Федерации от 20 ноября 2000 года № 878, которыми запрещается: а) строить объекты жилищно-гражданского и производственного назначения; б) сносить и реконструировать мосты, коллекторы, автомобильные и железные дороги с расположенными на них газораспределительными сетями без предварительного выноса этих газопроводов по согласованию с эксплуатационными организациями;

1	2	3
		<p>в) разрушать берегоукрепительные сооружения, водопропускные устройства, земляные и иные сооружения, предохраняющие газораспределительные сети от разрушений;</p> <p>г) перемещать, повреждать, засыпать и уничтожать опознавательные знаки, контрольно-измерительные пункты и другие устройства газораспределительных сетей;</p> <p>д) устраивать свалки и склады, разливать растворы кислот, солей, щелочей и других химически активных веществ;</p> <p>е) огораживать и перегораживать охранные зоны, препятствовать доступу персонала эксплуатационных организаций к газораспределительным сетям, проведению обслуживания и устранению повреждений газораспределительных сетей;</p> <p>ж) разводить огонь и размещать источники огня;</p> <p>з) рыть погребов, копать и обрабатывать почву сельскохозяйственными и мелиоративными орудиями и механизмами на глубину более 0,3 метра;</p> <p>и) открывать калитки и двери газорегуляторных пунктов, станций катодной и дренажной защиты, люки подземных колодцев, включать или отключать электроснабжение средств связи, освещения и систем телемеханики;</p> <p>к) набрасывать, приставлять и привязывать к опорам и надземным газопроводам, ограждениям и зданиям газораспределительных сетей посторонние предметы, лестницы, влезать на них;</p> <p>л) самовольно подключаться к газораспределительным сетям</p>

*) Наименование объекта газоснабжения указано в соответствии со сведениями, содержащимися в государственном реестре опасных производственных объектов.

Сведения о местоположении границ охранной зоны

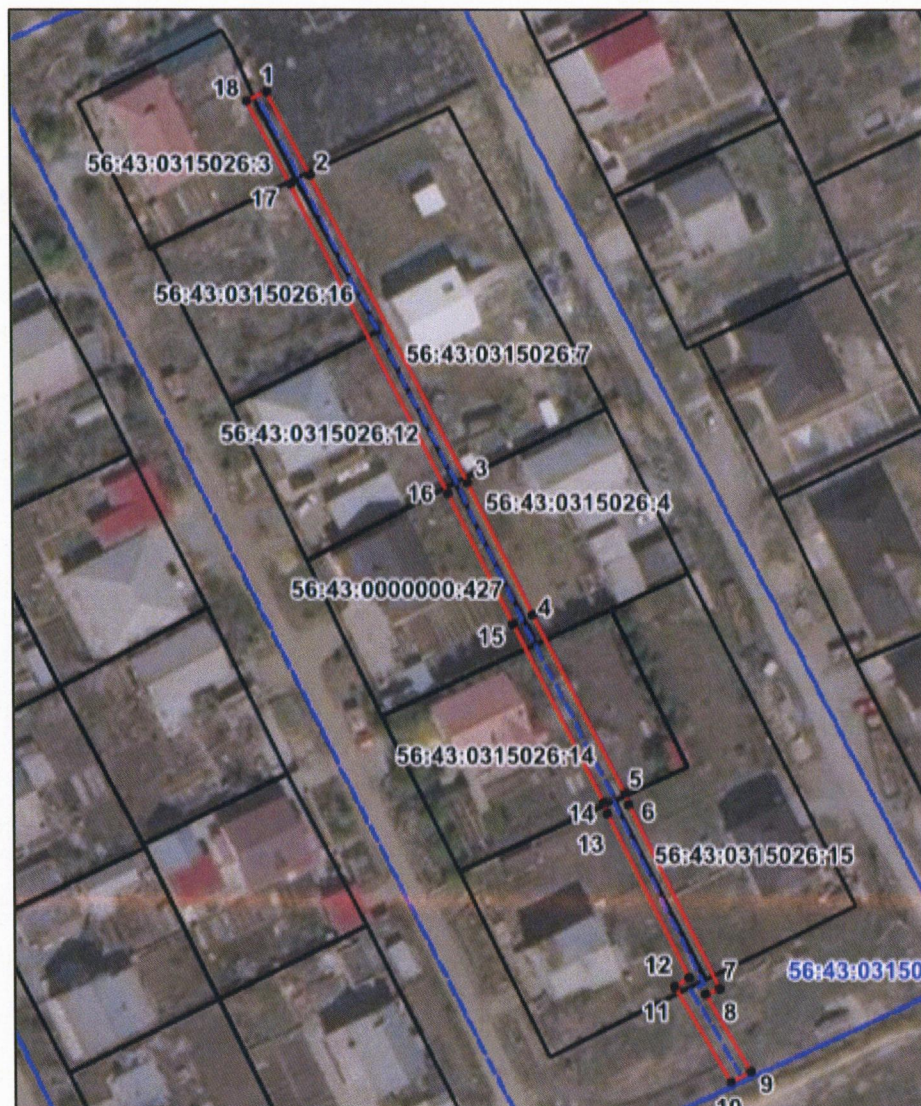
Система координат: МСК – субъект 56				
Сведения о характерных точках границ охранной зоны				
обозначение характерных точек границы	координаты (метров)		метод определения координат и средняя квадратическая погрешность положения характерной точки (Mt) (метров)	описание закрепления точки
	X	Y		
1	2	3	4	5
1	369685,98	3343135,33	метод спутниковых геодезических измерений. Mt = 0,1	–
2	369671,27	3343143,07	метод спутниковых геодезических измерений. Mt = 0,1	–
3	369616,75	3343171,29	метод спутниковых геодезических измерений. Mt = 0,1	–
4	369593,60	3343182,82	метод спутниковых геодезических измерений. Mt = 0,1	–
5	369561,81	3343199,36	метод спутниковых геодезических измерений. Mt = 0,1	–
6	369559,76	3343199,94	метод спутниковых геодезических измерений. Mt = 0,1	–
7	369527,37	3343216,23	метод спутниковых геодезических измерений. Mt = 0,1	–
8	369526,15	3343213,89	метод спутниковых геодезических измерений. Mt = 0,1	–
9	369512,64	3343221,88	метод спутниковых геодезических измерений. Mt = 0,1	–
10	369510,60	3343218,44	метод спутниковых геодезических измерений. Mt = 0,1	–

1	2	3	4	5
11	369527,61	3343208,31	метод спутниковых геодезических измерений. Mt = 0,1	–
12	369529,07	3343210,90	метод спутниковых геодезических измерений. Mt = 0,1	–
13	369558,15	3343196,28	метод спутниковых геодезических измерений. Mt = 0,1	–
14	369560,16	3343195,71	метод спутниковых геодезических измерений. Mt = 0,1	–
15	369591,78	3343179,27	метод спутниковых геодезических измерений. Mt = 0,1	–
16	369614,95	3343167,71	метод спутниковых геодезических измерений. Mt = 0,1	–
17	369669,42	3343139,52	метод спутниковых геодезических измерений. Mt = 0,1	–
18	369684,12	3343131,79	метод спутниковых геодезических измерений. Mt = 0,1	–
1	369685,98	3343135,33	метод спутниковых геодезических измерений. Mt = 0,1	–

Сведения о частях границ охранной зоны

Обозначение части границ		Описание прохождения части границ
от точки	до точки	
1	2	3
1	2	—
2	3	—
3	4	—
4	5	—
5	6	—
6	7	—
7	8	—
8	9	—
9	10	—
10	11	—
11	12	—
12	13	—
13	14	—
14	15	—
15	16	—
16	17	—
17	18	—
18	1	—




План границ охранной зоны



Масштаб 1:1200

МСК-56

Используемые условные знаки и обозначения:

- | | |
|---|---|
|  | – граница образуемой охранной зоны; |
|  | – ось газопровода; |
|  | – граница учтенного земельного участка (объекта капитального строительства); |
| 56:11:0101001 | – номер кадастрового квартала; |
| 56:11:0101001:1 | – номер учтенного земельного участка (объекта капитального строительства) в кадастровом квартале; |
| 1 | – номер характерной точки границы образуемой охранной зоны; |
| • | – характерная точка границы образуемой охранной зоны. |

Приложение № 4
к постановлению
Правительства области
от 29.03.2021 № 211-нн

Текстовое и графическое описание местоположения границ
охранной зоны газораспределительной сети объекта газоснабжения
газопровод, ул.Братская, 84 ; г. Орск пос. ОЗТП *)

Сведения об охранной зоне

№ п/п	Характеристики охранной зоны	Описание характеристик
1	2	3
1.	Местоположение охранной зоны	Российская Федерация, Оренбургская область, город Орск; охранная зона газораспределительной сети объекта газоснабжения газопровод, ул.Братская, 84 ; г. Орск пос. ОЗТП
2.	Площадь ± величина погрешности определения площади (Р ± ΔР)	50 кв. метров ± 1 кв. метр
3.	Иные характеристики охранной зоны	на земельные участки, входящие в охранные зоны газораспределительных сетей, в целях предупреждения их повреждения или нарушения условий их нормальной эксплуатации налагаются ограничения (обременения) в соответствии с Правилами охраны газораспределительных сетей, утвержденными постановлением Правительства Российской Федерации от 20 ноября 2000 года № 878, которыми запрещается: а) строить объекты жилищно-гражданского и производственного назначения; б) сносить и реконструировать мосты, коллекторы, автомобильные и железные дороги с расположенными на них газораспределительными сетями без предварительного выноса этих газопроводов по согласованию с эксплуатационными организациями; в) разрушать берегоукрепительные

1	2	3
		<p>сооружения, водопропускные устройства, земляные и иные сооружения, предохраняющие газораспределительные сети от разрушений;</p> <p>г) перемещать, повреждать, засыпать и уничтожать опознавательные знаки, контрольно-измерительные пункты и другие устройства газораспределительных сетей;</p> <p>д) устраивать свалки и склады, разливать растворы кислот, солей, щелочей и других химически активных веществ;</p> <p>е) огораживать и перегораживать охранные зоны, препятствовать доступу персонала эксплуатационных организаций к газораспределительным сетям, проведению обслуживания и устранению повреждений газораспределительных сетей;</p> <p>ж) разводить огонь и размещать источники огня;</p> <p>з) рыть погреба, копать и обрабатывать почву сельскохозяйственными и мелиоративными орудиями и механизмами на глубину более 0,3 метра;</p> <p>и) открывать калитки и двери газорегуляторных пунктов, станций катодной и дренажной защиты, люки подземных колодцев, включать или отключать электроснабжение средств связи, освещения и систем телемеханики;</p> <p>к) набрасывать, приставлять и привязывать к опорам и надземным газопроводам, ограждениям и зданиям газораспределительных сетей посторонние предметы, лестницы, влезать на них;</p> <p>л) самовольно подключаться к газораспределительным сетям</p>

*) Наименование объекта газоснабжения указано в соответствии со сведениями, содержащимися в государственном реестре опасных производственных объектов.

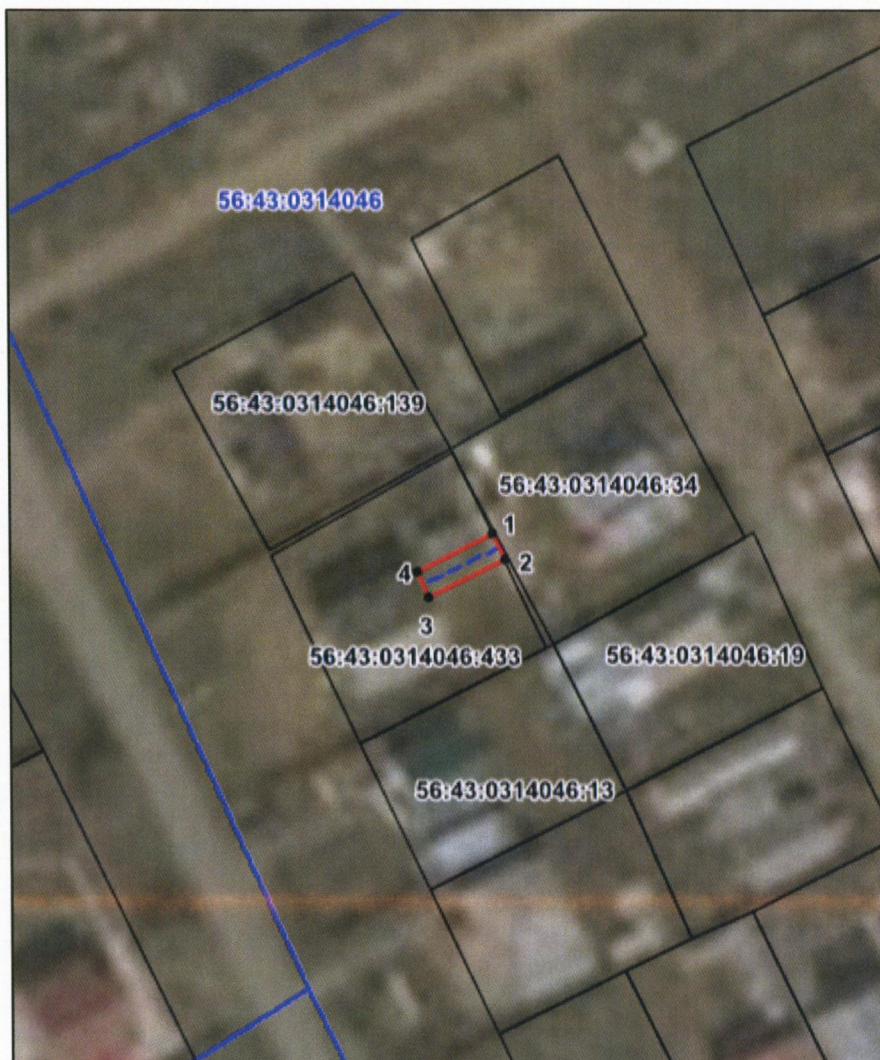
Сведения о местоположении границ охранной зоны

Система координат: МСК – субъект 56				
Сведения о характерных точках границ охранной зоны				
обозначение характерных точек границы	координаты (метров)		метод определения координат и средняя квадратическая погрешность положения характерной точки (Mt) (метров)	описание закрепления точки
	X	Y		
1	2	3	4	5
1	369189,75	3340687,98	метод спутниковых геодезических измерений. Mt = 0,1	–
2	369186,19	3340689,77	метод спутниковых геодезических измерений. Mt = 0,1	–
3	369180,52	3340678,59	метод спутниковых геодезических измерений. Mt = 0,1	–
4	369184,08	3340676,79	метод спутниковых геодезических измерений. Mt = 0,1	–
1	369189,75	3340687,98	метод спутниковых геодезических измерений. Mt = 0,1	–

Сведения о частях границ охранной зоны

Обозначение части границ		Описание прохождения части границ
от точки	до точки	
1	2	3
1	2	–
2	3	–
3	4	–
4	1	–




План границ охранной зоны



Масштаб 1:1000

МСК-56

Используемые условные знаки и обозначения:

- | | |
|---|---|
|  | – граница образуемой охранной зоны; |
|  | – ось газопровода; |
|  | – граница учтенного земельного участка (объекта капитального строительства); |
| 56:11:0101001 | – номер кадастрового квартала; |
| 56:11:0101001:1 | – номер учтенного земельного участка (объекта капитального строительства) в кадастровом квартале; |
| 1 | – номер характерной точки границы образуемой охранной зоны; |
| • | – характерная точка границы образуемой охранной зоны. |

Приложение № 5
к постановлению
Правительства области
от 29.03.2021 № 211-нн

Текстовое и графическое описание местоположения границ
охранной зоны газораспределительной сети объекта газоснабжения
газопровод, пер. Мирный 15; г. Орск пос. ОЗТП ^{*)}

Сведения об охранной зоне

№ п/п	Характеристики охранной зоны	Описание характеристик
1	2	3
1.	Местоположение охранной зоны	Российская Федерация, Оренбургская область, город Орск; охранная зона газораспределительной сети объекта газоснабжения газопровод, пер. Мирный 15; г. Орск пос. ОЗТП
2.	Площадь ± величина погрешности определения площади (Р ± ΔР)	447 кв. метров ± 6 кв. метров
3.	Иные характеристики охранной зоны	на земельные участки, входящие в охранные зоны газораспределительных сетей, в целях предупреждения их повреждения или нарушения условий их нормальной эксплуатации налагаются ограничения (обременения) в соответствии с Правилами охраны газораспределительных сетей, утвержденными постановлением Правительства Российской Федерации от 20 ноября 2000 года № 878, которыми запрещается: а) строить объекты жилищно-гражданского и производственного назначения; б) сносить и реконструировать мосты, коллекторы, автомобильные и железные дороги с расположенными на них газораспределительными сетями без предварительного выноса этих газопроводов по согласованию с эксплуатационными организациями; в) разрушать берегоукрепительные

1	2	3
		<p>сооружения, водопропускные устройства, земляные и иные сооружения, предохраняющие газораспределительные сети от разрушений;</p> <p>г) перемещать, повреждать, засыпать и уничтожать опознавательные знаки, контрольно-измерительные пункты и другие устройства газораспределительных сетей;</p> <p>д) устраивать свалки и склады, разливать растворы кислот, солей, щелочей и других химически активных веществ;</p> <p>е) огораживать и перегораживать охранные зоны, препятствовать доступу персонала эксплуатационных организаций к газораспределительным сетям, проведению обслуживания и устранению повреждений газораспределительных сетей;</p> <p>ж) разводить огонь и размещать источники огня;</p> <p>з) рыть погреба, копать и обрабатывать почву сельскохозяйственными и мелиоративными орудиями и механизмами на глубину более 0,3 метра;</p> <p>и) открывать калитки и двери газорегуляторных пунктов, станций катодной и дренажной защиты, люки подземных колодцев, включать или отключать электроснабжение средств связи, освещения и систем телемеханики;</p> <p>к) набрасывать, приставлять и привязывать к опорам и надземным газопроводам, ограждениям и зданиям газораспределительных сетей посторонние предметы, лестницы, влезать на них;</p> <p>л) самовольно подключаться к газораспределительным сетям</p>

*) Наименование объекта газоснабжения указано в соответствии со сведениями, содержащимися в государственном реестре опасных производственных объектов.

Сведения о местоположении границ охранной зоны

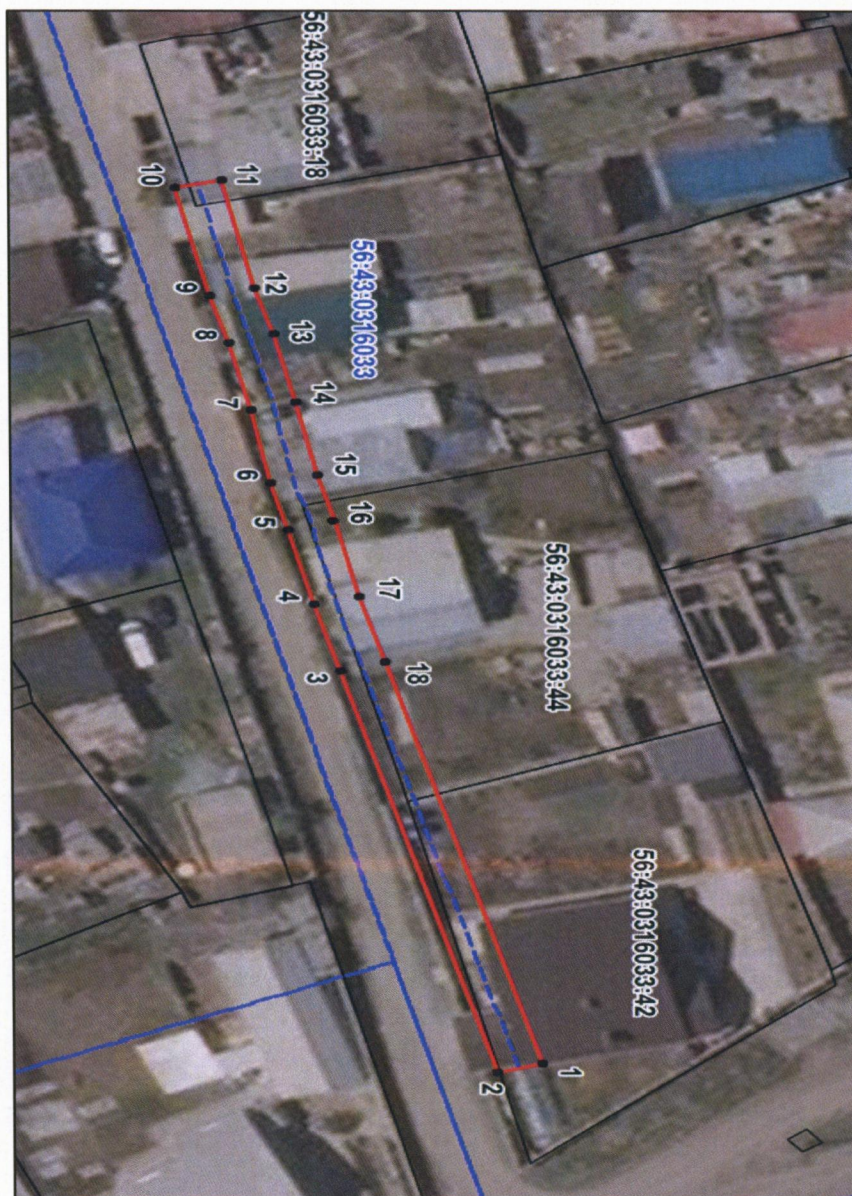
Система координат: МСК – субъект 56				
Сведения о характерных точках границ охранной зоны				
обозначение характерных точек границы	координаты (метров)		метод определения координат и средняя квадратическая погрешность положения характерной точки (Mt) (метров)	описание закрепления точки
	X	Y		
1	2	3	4	5
1	367651,33	3341566,83	метод спутниковых геодезических измерений. Mt = 0,1	–
2	367647,47	3341567,91	метод спутниковых геодезических измерений. Mt = 0,1	–
3	367633,71	3341518,74	метод спутниковых геодезических измерений. Mt = 0,1	–
4	367631,36	3341510,59	метод спутниковых геодезических измерений. Mt = 0,1	–
5	367629,22	3341501,48	метод спутниковых геодезических измерений. Mt = 0,1	–
6	367627,66	3341495,75	метод спутниковых геодезических измерений. Mt = 0,1	–
7	367625,91	3341486,92	метод спутниковых геодезических измерений. Mt = 0,1	–
8	367623,84	3341478,68	метод спутниковых геодезических измерений. Mt = 0,1	–
9	367622,22	3341472,86	метод спутниковых геодезических измерений. Mt = 0,1	–
10	367619,18	3341459,68	метод спутниковых геодезических измерений. Mt = 0,1	–

1	2	3	4	5
11	367623,08	3341458,78	метод спутниковых геодезических измерений. Mt = 0,1	–
12	367626,12	3341471,91	метод спутниковых геодезических измерений. Mt = 0,1	–
13	367627,68	3341477,64	метод спутниковых геодезических измерений. Mt = 0,1	–
14	367629,80	3341486,00	метод спутниковых геодезических измерений. Mt = 0,1	–
15	367631,58	3341494,91	метод спутниковых геодезических измерений. Mt = 0,1	–
16	367633,10	3341500,47	метод спутниковых геодезических измерений. Mt = 0,1	–
17	367635,25	3341509,62	метод спутниковых геодезических измерений. Mt = 0,1	–
18	367637,55	3341517,65	метод спутниковых геодезических измерений. Mt = 0,1	–
1	367651,33	3341566,83	метод спутниковых геодезических измерений. Mt = 0,1	–

Сведения о частях границ охранной зоны

Обозначение части границ		Описание прохождения части границ
от точки	до точки	
1	2	3
1	2	—
2	3	—
3	4	—
4	5	—
5	6	—
6	7	—
7	8	—
8	9	—
9	10	—
10	11	—
11	12	—
12	13	—
13	14	—
14	15	—
15	16	—
16	17	—
17	18	—
18	1	—




План границ охранной зоны



Масштаб 1:700

МСК-56

Используемые условные знаки и обозначения:

- | | |
|---|---|
|  | – граница образуемой охранной зоны; |
|  | – ось газопровода; |
|  | – граница учтенного земельного участка (объекта капитального строительства); |
| 56:11:0101001 | – номер кадастрового квартала; |
| 56:11:0101001:1 | – номер учтенного земельного участка (объекта капитального строительства) в кадастровом квартале; |
| 1 | – номер характерной точки границы образуемой охранной зоны; |
| • | – характерная точка границы образуемой охранной зоны. |

Приложение № 6
к постановлению
Правительства области
от 29.03.2021 № 211-кп

Текстовое и графическое описание местоположения границ
охранной зоны газораспределительной сети объекта газоснабжения
газопровод, ул. Каслинская 13 ; г. Орск пос. ОЗТП ^{*)}

Сведения об охранной зоне

№ п/п	Характеристики охранной зоны	Описание характеристик
1	2	3
1.	Местоположение охранной зоны	Российская Федерация, Оренбургская область, город Орск; охранная зона газораспределительной сети объекта газоснабжения газопровод, ул. Каслинская 13 ; г. Орск пос. ОЗТП
2.	Площадь ± величина погрешности определения площади (Р ± ΔР)	78 кв. метров ± 2 кв. метра
3.	Иные характеристики охранной зоны	на земельные участки, входящие в охранные зоны газораспределительных сетей, в целях предупреждения их повреждения или нарушения условий их нормальной эксплуатации налагаются ограничения (обременения) в соответствии с Правилами охраны газораспределительных сетей, утвержденными постановлением Правительства Российской Федерации от 20 ноября 2000 года № 878, которыми запрещается: а) строить объекты жилищно-гражданского и производственного назначения; б) сносить и реконструировать мосты, коллекторы, автомобильные и железные дороги с расположенными на них газораспределительными сетями без предварительного выноса этих газопроводов по согласованию с эксплуатационными организациями; в) разрушать берегоукрепительные

1	2	3
		<p>сооружения, водопропускные устройства, земляные и иные сооружения, предохраняющие газораспределительные сети от разрушений;</p> <p>г) перемещать, повреждать, засыпать и уничтожать опознавательные знаки, контрольно-измерительные пункты и другие устройства газораспределительных сетей;</p> <p>д) устраивать свалки и склады, разливать растворы кислот, солей, щелочей и других химически активных веществ;</p> <p>е) огораживать и перегораживать охранные зоны, препятствовать доступу персонала эксплуатационных организаций к газораспределительным сетям, проведению обслуживания и устранению повреждений газораспределительных сетей;</p> <p>ж) разводить огонь и размещать источники огня;</p> <p>з) рыть погреба, копать и обрабатывать почву сельскохозяйственными и мелиоративными орудиями и механизмами на глубину более 0,3 метра;</p> <p>и) открывать калитки и двери газорегуляторных пунктов, станций катодной и дренажной защиты, люки подземных колодцев, включать или отключать электроснабжение средств связи, освещения и систем телемеханики;</p> <p>к) набрасывать, приставлять и привязывать к опорам и надземным газопроводам, ограждениям и зданиям газораспределительных сетей посторонние предметы, лестницы, влезать на них;</p> <p>л) самовольно подключаться к газораспределительным сетям</p>

*) Наименование объекта газоснабжения указано в соответствии со сведениями, содержащимися в государственном реестре опасных производственных объектов.

Сведения о местоположении границ охранной зоны

Система координат: МСК – субъект 56				
Сведения о характерных точках границ охранной зоны				
обозначение характерных точек границы	координаты (метров)		метод определения координат и средняя квадратическая погрешность положения характерной точки (Mt) (метров)	описание закрепления точки
	X	Y		
1	2	3	4	5
1	368999,49	3340805,37	метод спутниковых геодезических измерений. Mt = 0,1	–
2	368994,77	3340807,07	метод спутниковых геодезических измерений. Mt = 0,1	–
3	368993,48	3340803,28	метод спутниковых геодезических измерений. Mt = 0,1	–
4	368994,00	3340803,11	метод спутниковых геодезических измерений. Mt = 0,1	–
5	368987,94	3340790,04	метод спутниковых геодезических измерений. Mt = 0,1	–
6	368991,56	3340788,36	метод спутниковых геодезических измерений. Mt = 0,1	–
1	368999,49	3340805,37	метод спутниковых геодезических измерений. Mt = 0,1	–

Сведения о частях границ охранной зоны

Обозначение части границ		Описание прохождения части границ
от точки	до точки	
1	2	3
1	2	–
2	3	–
3	4	–
4	5	–
5	6	–
6	1	–




План границ охранной зоны



Масштаб 1:500

МСК-56

Используемые условные знаки и обозначения:

- | | |
|---|---|
|  | – граница образуемой охранной зоны; |
|  | – ось газопровода; |
|  | – граница учтенного земельного участка (объекта капитального строительства); |
| 56:11:0101001 | – номер кадастрового квартала; |
| 56:11:0101001:1 | – номер учтенного земельного участка (объекта капитального строительства) в кадастровом квартале; |
| 1 | – номер характерной точки границы образуемой охранной зоны; |
| • | – характерная точка границы образуемой охранной зоны. |

Приложение № 7
к постановлению
Правительства области
от 29.03.2021 № 211-пп

Текстовое и графическое описание местоположения границ
охранной зоны газораспределительной сети объекта газоснабжения
газопровод, ул.Есенина 13 ; г. Орск пос. ОЗТП *)

Сведения об охранной зоне

№ п/п	Характеристики охранной зоны	Описание характеристик
1	2	3
1.	Местоположение охранной зоны	Российская Федерация, Оренбургская область, город Орск; охранная зона газораспределительной сети объекта газоснабжения газопровод, ул.Есенина 13 ; г. Орск пос. ОЗТП
2.	Площадь ± величина погрешности определения площади (Р ± ΔР)	56 кв. метров ± 2 кв. метра
3.	Иные характеристики охранной зоны	на земельные участки, входящие в охранные зоны газораспределительных сетей, в целях предупреждения их повреждения или нарушения условий их нормальной эксплуатации налагаются ограничения (обременения) в соответствии с Правилами охраны газораспределительных сетей, утвержденными постановлением Правительства Российской Федерации от 20 ноября 2000 года № 878, которыми запрещается: а) строить объекты жилищно-гражданского и производственного назначения; б) сносить и реконструировать мосты, коллекторы, автомобильные и железные дороги с расположенными на них газораспределительными сетями без предварительного выноса этих газопроводов по согласованию с эксплуатационными организациями; в) разрушать берегоукрепительные

1	2	3
		<p>сооружения, водопропускные устройства, земляные и иные сооружения, предохраняющие газораспределительные сети от разрушений;</p> <p>г) перемещать, повреждать, засыпать и уничтожать опознавательные знаки, контрольно-измерительные пункты и другие устройства газораспределительных сетей;</p> <p>д) устраивать свалки и склады, разливать растворы кислот, солей, щелочей и других химически активных веществ;</p> <p>е) огораживать и перегораживать охранные зоны, препятствовать доступу персонала эксплуатационных организаций к газораспределительным сетям, проведению обслуживания и устранению повреждений газораспределительных сетей;</p> <p>ж) разводить огонь и размещать источники огня;</p> <p>з) рыть погреба, копать и обрабатывать почву сельскохозяйственными и мелиоративными орудиями и механизмами на глубину более 0,3 метра;</p> <p>и) открывать калитки и двери газорегуляторных пунктов, станций катодной и дренажной защиты, люки подземных колодцев, включать или отключать электроснабжение средств связи, освещения и систем телемеханики;</p> <p>к) набрасывать, приставлять и привязывать к опорам и надземным газопроводам, ограждениям и зданиям газораспределительных сетей посторонние предметы, лестницы, влезать на них;</p> <p>л) самовольно подключаться к газораспределительным сетям</p>

*) Наименование объекта газоснабжения указано в соответствии со сведениями, содержащимися в государственном реестре опасных производственных объектов.

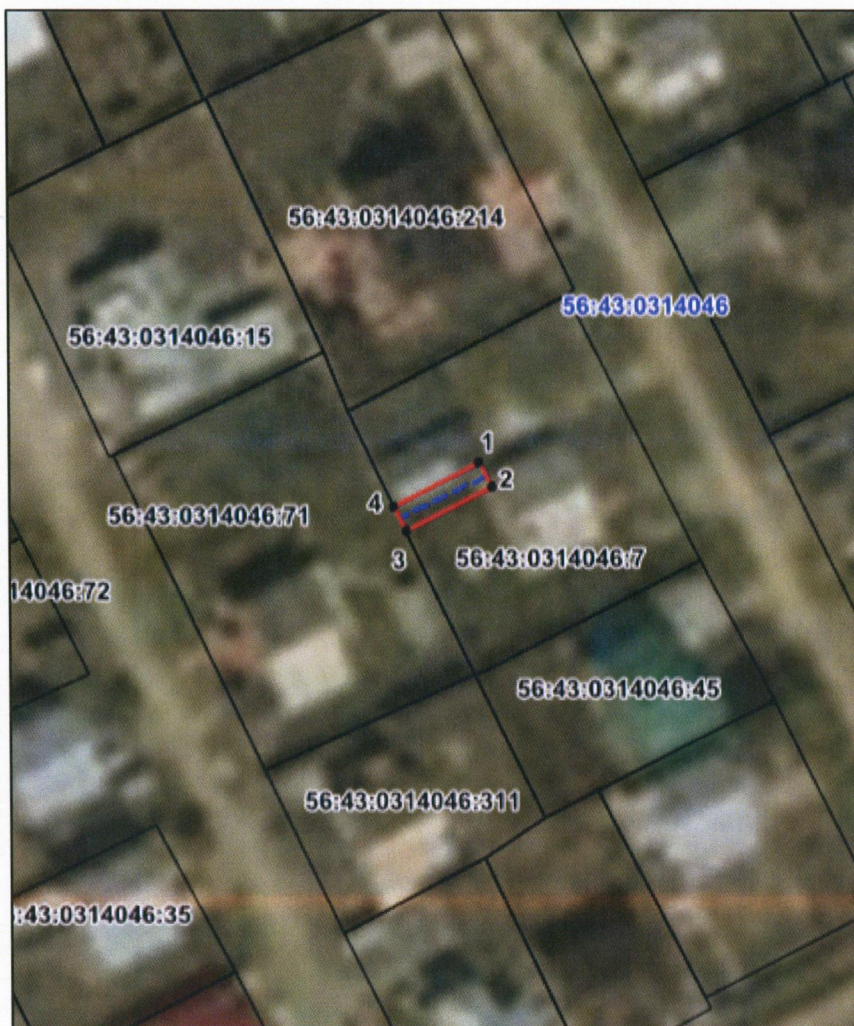
Сведения о местоположении границ охранной зоны

Система координат: МСК – субъект 56				
Сведения о характерных точках границ охранной зоны				
обозначение характерных точек границы	координаты (метров)		метод определения координат и средняя квадратическая погрешность положения характерной точки (Mt) (метров)	описание закрепления точки
	X	Y		
1	2	3	4	5
1	369033,16	3340873,56	метод спутниковых геодезических измерений. Mt = 0,1	–
2	369029,61	3340875,37	метод спутниковых геодезических измерений. Mt = 0,1	–
3	369023,25	3340862,96	метод спутниковых геодезических измерений. Mt = 0,1	–
4	369026,82	3340861,14	метод спутниковых геодезических измерений. Mt = 0,1	–
1	369033,16	3340873,56	метод спутниковых геодезических измерений. Mt = 0,1	–

Сведения о частях границ охранной зоны

Обозначение части границ		Описание прохождения части границ
от точки	до точки	
1	2	3
1	2	–
2	3	–
3	4	–
4	1	–

План границ охранной зоны



Масштаб 1:1000

МСК-56

Используемые условные знаки и обозначения:

- — граница образуемой охранной зоны;
- — ось газопровода;
- — граница учтенного земельного участка (объекта капитального строительства);
- 56:11:0101001 — номер кадастрового квартала;
- 56:11:0101001:1 — номер учтенного земельного участка (объекта капитального строительства) в кадастровом квартале;
- 1 — номер характерной точки границы образуемой охранной зоны;
- — характерная точка границы образуемой охранной зоны.

Приложение № 8
к постановлению
Правительства области
от 29.03.2021 № 211-пн

Текстовое и графическое описание местоположения границ охранной зоны газораспределительной сети объекта газоснабжения газопровод, ул.2-ая Степановская 4; г. Орск пос. Круторожино ^{*)}

Сведения об охранной зоне

№ п/п	Характеристики охранной зоны	Описание характеристик
1	2	3
1.	Местоположение охранной зоны	Российская Федерация, Оренбургская область, город Орск; охранная зона газораспределительной сети объекта газоснабжения газопровод, ул.2-ая Степановская 4; г. Орск пос. Круторожино
2.	Площадь ± величина погрешности определения площади ($P \pm \Delta P$)	105 кв. метров ± 2 кв. метра
3.	Иные характеристики охранной зоны	на земельные участки, входящие в охранные зоны газораспределительных сетей, в целях предупреждения их повреждения или нарушения условий их нормальной эксплуатации налагаются ограничения (обременения) в соответствии с Правилами охраны газораспределительных сетей, утвержденными постановлением Правительства Российской Федерации от 20 ноября 2000 года № 878, которыми запрещается: а) строить объекты жилищно-гражданского и производственного назначения; б) сносить и реконструировать мосты, коллекторы, автомобильные и железные дороги с расположенными на них газораспределительными сетями без предварительного выноса этих газопроводов по согласованию с эксплуатационными организациями;

1	2	3
		<p>в) разрушать берегоукрепительные сооружения, водопропускные устройства, земляные и иные сооружения, предохраняющие газораспределительные сети от разрушений;</p> <p>г) перемещать, повреждать, засыпать и уничтожать опознавательные знаки, контрольно-измерительные пункты и другие устройства газораспределительных сетей;</p> <p>д) устраивать свалки и склады, разливать растворы кислот, солей, щелочей и других химически активных веществ;</p> <p>е) огораживать и перегораживать охранные зоны, препятствовать доступу персонала эксплуатационных организаций к газораспределительным сетям, проведению обслуживания и устранению повреждений газораспределительных сетей;</p> <p>ж) разводить огонь и размещать источники огня;</p> <p>з) рыть погреба, копать и обрабатывать почву сельскохозяйственными и мелиоративными орудиями и механизмами на глубину более 0,3 метра;</p> <p>и) открывать калитки и двери газорегуляторных пунктов, станций катодной и дренажной защиты, люки подземных колодцев, включать или отключать электроснабжение средств связи, освещения и систем телемеханики;</p> <p>к) набрасывать, приставлять и привязывать к опорам и надземным газопроводам, ограждениям и зданиям газораспределительных сетей посторонние предметы, лестницы, влезать на них;</p> <p>л) самовольно подключаться к газораспределительным сетям</p>

*) Наименование объекта газоснабжения указано в соответствии со сведениями, содержащимися в государственном реестре опасных производственных объектов.

Сведения о местоположении границ охранной зоны

Система координат: МСК – субъект 56				
Сведения о характерных точках границ охранной зоны				
обозначение характерных точек границы	координаты (метров)		метод определения координат и средняя квадратическая погрешность положения характерной точки (Mt) (метров)	описание закрепления точки
	X	Y		
1	2	3	4	5
1	376097,10	3327800,83	метод спутниковых геодезических измерений. Mt = 0,1	–
2	376083,42	3327789,42	метод спутниковых геодезических измерений. Mt = 0,1	–
3	376091,53	3327780,13	метод спутниковых геодезических измерений. Mt = 0,1	–
4	376094,56	3327782,75	метод спутниковых геодезических измерений. Mt = 0,1	–
5	376089,19	3327788,96	метод спутниковых геодезических измерений. Mt = 0,1	–
6	376099,68	3327797,77	метод спутниковых геодезических измерений. Mt = 0,1	–
1	376097,10	3327800,83	метод спутниковых геодезических измерений. Mt = 0,1	–

Сведения о частях границ охранной зоны

Обозначение части границ		Описание прохождения части границ
от точки	до точки	
1	2	3
1	2	—
2	3	—
3	4	—
4	5	—
5	6	—
6	1	—




План границ охранной зоны



Масштаб 1:1000

МСК-56

Используемые условные знаки и обозначения:

- | | |
|---|---|
|  | – граница образуемой охранной зоны; |
|  | – ось газопровода; |
|  | – граница учтенного земельного участка (объекта капитального строительства); |
| 56:11:0101001 | – номер кадастрового квартала; |
| 56:11:0101001:1 | – номер учтенного земельного участка (объекта капитального строительства) в кадастровом квартале; |
| 1 | – номер характерной точки границы образуемой охранной зоны; |
| • | – характерная точка границы образуемой охранной зоны. |

Приложение № 9
к постановлению
Правительства области
от 29.03.2021 № 211-пп

Текстовое и графическое описание местоположения границ охранной зоны газораспределительной сети объекта газоснабжения газопровод, ул.Рябиновая 1,2; г. Орск пос. Мостострой^{*)}

Сведения об охранной зоне

№ п/п	Характеристики охранной зоны	Описание характеристик
1	2	3
1.	Местоположение охранной зоны	Российская Федерация, Оренбургская область, город Орск; охранная зона газораспределительной сети объекта газоснабжения газопровод, ул.Рябиновая 1,2; г. Орск пос. Мостострой
2.	Площадь ± величина погрешности определения площади (Р ± ΔР)	334 кв. метра ± 4 кв. метра
3.	Иные характеристики охранной зоны	на земельные участки, входящие в охранные зоны газораспределительных сетей, в целях предупреждения их повреждения или нарушения условий их нормальной эксплуатации налагаются ограничения (обременения) в соответствии с Правилами охраны газораспределительных сетей, утвержденными постановлением Правительства Российской Федерации от 20 ноября 2000 года № 878, которыми запрещается: а) строить объекты жилищно-гражданского и производственного назначения; б) сносить и реконструировать мосты, коллекторы, автомобильные и железные дороги с расположенными на них газораспределительными сетями без предварительного выноса этих газопроводов по согласованию с эксплуатационными организациями; в) разрушать берегоукрепительные

1	2	3
		<p>сооружения, водопропускные устройства, земляные и иные сооружения, предохраняющие газораспределительные сети от разрушений;</p> <p>г) перемещать, повреждать, засыпать и уничтожать опознавательные знаки, контрольно-измерительные пункты и другие устройства газораспределительных сетей;</p> <p>д) устраивать свалки и склады, разливать растворы кислот, солей, щелочей и других химически активных веществ;</p> <p>е) огораживать и перегораживать охранные зоны, препятствовать доступу персонала эксплуатационных организаций к газораспределительным сетям, проведению обслуживания и устранению повреждений газораспределительных сетей;</p> <p>ж) разводить огонь и размещать источники огня;</p> <p>з) рыть погреба, копать и обрабатывать почву сельскохозяйственными и мелиоративными орудиями и механизмами на глубину более 0,3 метра;</p> <p>и) открывать калитки и двери газорегуляторных пунктов, станций катодной и дренажной защиты, люки подземных колодцев, включать или отключать электроснабжение средств связи, освещения и систем телемеханики;</p> <p>к) набрасывать, приставлять и привязывать к опорам и надземным газопроводам, ограждениям и зданиям газораспределительных сетей посторонние предметы, лестницы, влезать на них;</p> <p>л) самовольно подключаться к газораспределительным сетям</p>

*) Наименование объекта газоснабжения указано в соответствии со сведениями, содержащимися в государственном реестре опасных производственных объектов.

Сведения о местоположении границ охранной зоны

Система координат: МСК – субъект 56				
Сведения о характерных точках границ охранной зоны				
обозначение характерных точек границы	координаты (метров)		метод определения координат и средняя квадратическая погрешность положения характерной точки (Mt) (метров)	описание закрепления точки
	X	Y		
1	2	3	4	5
1	365927,27	3330050,54	метод спутниковых геодезических измерений. Mt = 0,1	–
2	365913,49	3330045,44	метод спутниковых геодезических измерений. Mt = 0,1	–
3	365909,28	3330043,46	метод спутниковых геодезических измерений. Mt = 0,1	–
4	365900,98	3330040,24	метод спутниковых геодезических измерений. Mt = 0,1	–
5	365894,81	3330037,95	метод спутниковых геодезических измерений. Mt = 0,1	–
6	365900,53	3330025,49	метод спутниковых геодезических измерений. Mt = 0,1	–
7	365886,74	3330019,65	метод спутниковых геодезических измерений. Mt = 0,1	–
8	365868,61	3330011,96	метод спутниковых геодезических измерений. Mt = 0,1	–
9	365870,19	3330008,29	метод спутниковых геодезических измерений. Mt = 0,1	–
10	365888,30	3330015,97	метод спутниковых геодезических измерений. Mt = 0,1	–
11	365906,05	3330023,36	метод спутниковых геодезических измерений. Mt = 0,1	–

1	2	3	4	5
12	365900,26	3330035,74	метод спутниковых геодезических измерений. Mt = 0,1	–
13	365902,36	3330036,48	метод спутниковых геодезических измерений. Mt = 0,1	–
14	365910,80	3330039,76	метод спутниковых геодезических измерений. Mt = 0,1	–
15	365914,94	3330041,69	метод спутниковых геодезических измерений. Mt = 0,1	–
16	365928,65	3330046,79	метод спутниковых геодезических измерений. Mt = 0,1	–
1	365927,27	3330050,54	метод спутниковых геодезических измерений. Mt = 0,1	–

Сведения о частях границ охранной зоны

Обозначение части границ		Описание прохождения части границ
от точки	до точки	
1	2	3
1	2	–
2	3	–
3	4	–
4	5	–
5	6	–
6	7	–
7	8	–
8	9	–
9	10	–
10	11	–
11	12	–
12	13	–
13	14	–
14	15	–
15	16	–
16	1	–

План границ охранной зоны



Масштаб 1:1000

МСК-56

Используемые условные знаки и обозначения:

- — граница образуемой охранной зоны;
- — ось газопровода;
- — граница учтенного земельного участка (объекта капитального строительства);
- 56:11:0101001 — номер кадастрового квартала;
- 56:11:0101001:1 — номер учтенного земельного участка (объекта капитального строительства) в кадастровом квартале;
- 1 — номер характерной точки границы образуемой охранной зоны;
- — характерная точка границы образуемой охранной зоны.

Приложение № 10
к постановлению
Правительства области
от 29.03.2021 № 211-нн

Текстовое и графическое описание местоположения границ охранной зоны газораспределительной сети объекта газоснабжения газопровод, ул. Кулибина 6 «а»; г. Орск пос. Мостострой^{*)}

Сведения об охранной зоне

№ п/п	Характеристики охранной зоны	Описание характеристик
1	2	3
1.	Местоположение охранной зоны	Российская Федерация, Оренбургская область, город Орск; охранная зона газораспределительной сети объекта газоснабжения газопровод, ул. Кулибина 6 «а»; г. Орск пос. Мостострой
2.	Площадь ± величина погрешности определения площади (Р ± ΔР)	417 кв. метров ± 4 кв. метра
3.	Иные характеристики охранной зоны	на земельные участки, входящие в охранные зоны газораспределительных сетей, в целях предупреждения их повреждения или нарушения условий их нормальной эксплуатации налагаются ограничения (обременения) в соответствии с Правилами охраны газораспределительных сетей, утвержденными постановлением Правительства Российской Федерации от 20 ноября 2000 года № 878, которыми запрещается: а) строить объекты жилищно-гражданского и производственного назначения; б) сносить и реконструировать мосты, коллекторы, автомобильные и железные дороги с расположенными на них газораспределительными сетями без предварительного выноса этих газопроводов по согласованию с эксплуатационными организациями; в) разрушать берегоукрепительные

1	2	3
		<p>сооружения, водопропускные устройства, земляные и иные сооружения, предохраняющие газораспределительные сети от разрушений;</p> <p>г) перемещать, повреждать, засыпать и уничтожать опознавательные знаки, контрольно-измерительные пункты и другие устройства газораспределительных сетей;</p> <p>д) устраивать свалки и склады, разливать растворы кислот, солей, щелочей и других химически активных веществ;</p> <p>е) огораживать и перегораживать охранные зоны, препятствовать доступу персонала эксплуатационных организаций к газораспределительным сетям, проведению обслуживания и устранению повреждений газораспределительных сетей;</p> <p>ж) разводить огонь и размещать источники огня;</p> <p>з) рыть погреба, копать и обрабатывать почву сельскохозяйственными и мелиоративными орудиями и механизмами на глубину более 0,3 метра;</p> <p>и) открывать калитки и двери газорегуляторных пунктов, станций катодной и дренажной защиты, люки подземных колодцев, включать или отключать электроснабжение средств связи, освещения и систем телемеханики;</p> <p>к) набрасывать, приставлять и привязывать к опорам и надземным газопроводам, ограждениям и зданиям газораспределительных сетей посторонние предметы, лестницы, влезать на них;</p> <p>л) самовольно подключаться к газораспределительным сетям</p>

*) Наименование объекта газоснабжения указано в соответствии со сведениями, содержащимися в государственном реестре опасных производственных объектов.

Сведения о местоположении границ охранной зоны

Система координат: МСК – субъект 56				
Сведения о характерных точках границ охранной зоны				
обозначение характерных точек границы	координаты (метров)		метод определения координат и средняя квадратическая погрешность положения характерной точки (Mt) (метров)	описание закрепления точки
	X	Y		
1	2	3	4	5
1	365301,18	3330094,02	метод спутниковых геодезических измерений. Mt = 0,1	–
2	365316,67	3330079,50	метод спутниковых геодезических измерений. Mt = 0,1	–
3	365302,52	3330064,54	метод спутниковых геодезических измерений. Mt = 0,1	–
4	365291,10	3330076,50	метод спутниковых геодезических измерений. Mt = 0,1	–
5	365288,21	3330073,74	метод спутниковых геодезических измерений. Mt = 0,1	–
6	365301,09	3330060,25	метод спутниковых геодезических измерений. Mt = 0,1	–
7	365309,83	3330051,26	метод спутниковых геодезических измерений. Mt = 0,1	–
8	365312,62	3330046,62	метод спутниковых геодезических измерений. Mt = 0,1	–
9	365306,34	3330040,17	метод спутниковых геодезических измерений. Mt = 0,1	–
10	365302,95	3330043,33	метод спутниковых геодезических измерений. Mt = 0,1	–

1	2	3	4	5
11	365300,21	3330040,41	метод спутниковых геодезических измерений. Mt = 0,1	–
12	365306,59	3330034,41	метод спутниковых геодезических измерений. Mt = 0,1	–
13	365317,88	3330046,28	метод спутниковых геодезических измерений. Mt = 0,1	–
14	365313,13	3330053,53	метод спутниковых геодезических измерений. Mt = 0,1	–
15	365305,29	3330061,66	метод спутниковых геодезических измерений. Mt = 0,1	–
16	365322,34	3330079,66	метод спутниковых геодезических измерений. Mt = 0,1	–
17	365303,94	3330096,93	метод спутниковых геодезических измерений. Mt = 0,1	–
1	365301,18	3330094,02	метод спутниковых геодезических измерений. Mt = 0,1	–

Сведения о частях границ охранной зоны




Обозначение части границ		Описание прохождения части границ
от точки	до точки	
1	2	3
1	2	—
2	3	—
3	4	—
4	5	—
5	6	—
6	7	—
7	8	—
8	9	—
9	10	—
10	11	—
11	12	—
12	13	—
13	14	—
14	15	—
15	16	—
16	17	—
17	1	—

План границ охранной зоны



Масштаб 1:1000
МСК-56

Используемые условные знаки и обозначения:

- | | |
|---|---|
|  | – граница образуемой охранной зоны; |
|  | – ось газопровода; |
|  | – граница учтенного земельного участка (объекта капитального строительства); |
| 56:11:0101001 | – номер кадастрового квартала; |
| 56:11:0101001:1 | – номер учтенного земельного участка (объекта капитального строительства) в кадастровом квартале; |
| 1 | – номер характерной точки границы образуемой охранной зоны; |
| • | – характерная точка границы образуемой охранной зоны. |

Приложение № 11
к постановлению
Правительства области
от 29.03.2021 № 211-пп

Текстовое и графическое описание местоположения границ охранной зоны газораспределительной сети объекта газоснабжения газопровод, ул.Кандагачская 32 ; г. Орск пос. Мостострой *)

Сведения об охранной зоне

№ п/п	Характеристики охранной зоны	Описание характеристик
1	2	3
1.	Местоположение охранной зоны	Российская Федерация, Оренбургская область, город Орск; охранная зона газораспределительной сети объекта газоснабжения газопровод, ул.Кандагачская 32 ; г. Орск пос. Мостострой
2.	Площадь ± величина погрешности определения площади ($P \pm \Delta P$)	162 кв. метра ± 3 кв. метра
3.	Иные характеристики охранной зоны	на земельные участки, входящие в охранные зоны газораспределительных сетей, в целях предупреждения их повреждения или нарушения условий их нормальной эксплуатации налагаются ограничения (обременения) в соответствии с Правилами охраны газораспределительных сетей, утвержденными постановлением Правительства Российской Федерации от 20 ноября 2000 года № 878, которыми запрещается: а) строить объекты жилищно-гражданского и производственного назначения; б) сносить и реконструировать мосты, коллекторы, автомобильные и железные дороги с расположенными на них газораспределительными сетями без предварительного выноса этих газопроводов по согласованию с эксплуатационными организациями;

1	2	3
		<p>в) разрушать берегоукрепительные сооружения, водопропускные устройства, земляные и иные сооружения, предохраняющие газораспределительные сети от разрушений;</p> <p>г) перемещать, повреждать, засыпать и уничтожать опознавательные знаки, контрольно-измерительные пункты и другие устройства газораспределительных сетей;</p> <p>д) устраивать свалки и склады, разливать растворы кислот, солей, щелочей и других химически активных веществ;</p> <p>е) огораживать и перегораживать охранные зоны, препятствовать доступу персонала эксплуатационных организаций к газораспределительным сетям, проведению обслуживания и устранению повреждений газораспределительных сетей;</p> <p>ж) разводить огонь и размещать источники огня;</p> <p>з) рыть погреба, копать и обрабатывать почву сельскохозяйственными и мелиоративными орудиями и механизмами на глубину более 0,3 метра;</p> <p>и) открывать калитки и двери газорегуляторных пунктов, станций катодной и дренажной защиты, люки подземных колодцев, включать или отключать электроснабжение средств связи, освещения и систем телемеханики;</p> <p>к) набрасывать, приставлять и привязывать к опорам и надземным газопроводам, ограждениям и зданиям газораспределительных сетей посторонние предметы, лестницы, влезать на них;</p> <p>л) самовольно подключаться к газораспределительным сетям</p>

*) Наименование объекта газоснабжения указано в соответствии со сведениями, содержащимися в государственном реестре опасных производственных объектов.

Сведения о местоположении границ охранной зоны

Система координат: МСК – субъект 56				
Сведения о характерных точках границ охранной зоны				
обозначение характерных точек границы	координаты (метров)		метод определения координат и средняя квадратическая погрешность положения характерной точки (Mt) (метров)	описание закрепления точки
	X	Y		
1	2	3	4	5
1	365812,89	3330165,17	метод спутниковых геодезических измерений. Mt = 0,1	–
2	365809,23	3330163,73	метод спутниковых геодезических измерений. Mt = 0,1	–
3	365822,46	3330131,70	метод спутниковых геодезических измерений. Mt = 0,1	–
4	365821,02	3330131,14	метод спутниковых геодезических измерений. Mt = 0,1	–
5	365822,46	3330127,37	метод спутниковых геодезических измерений. Mt = 0,1	–
6	365827,80	3330129,48	метод спутниковых геодезических измерений. Mt = 0,1	–
1	365812,89	3330165,17	метод спутниковых геодезических измерений. Mt = 0,1	–

Сведения о частях границ охранной зоны




Обозначение части границ		Описание прохождения части границ
от точки	до точки	
1	2	3
1	2	—
2	3	—
3	4	—
4	5	—
5	6	—
6	1	—

План границ охранной зоны



Масштаб 1:1000
МСК-56

Используемые условные знаки и обозначения:

- | | |
|---|---|
|  | – граница образуемой охранной зоны; |
|  | – ось газопровода; |
|  | – граница учтенного земельного участка (объекта капитального строительства); |
| 56:11:0101001 | – номер кадастрового квартала; |
| 56:11:0101001:1 | – номер учтенного земельного участка (объекта капитального строительства) в кадастровом квартале; |
| 1 | – номер характерной точки границы образуемой охранной зоны; |
| • | – характерная точка границы образуемой охранной зоны. |

Приложение № 12
к постановлению
Правительства области
от 29.03.2021 № 211-пн

Текстовое и графическое описание местоположения границ охранной зоны газораспределительной сети объекта газоснабжения газопровод, ул.Можаровская 1 ; г. Орск пос. Вокзальный *)

Сведения об охранной зоне

№ п/п	Характеристики охранной зоны	Описание характеристик
1	2	3
1.	Местоположение охранной зоны	Российская Федерация, Оренбургская область, город Орск ; охранная зона газораспределительной сети объекта газоснабжения газопровод, ул.Можаровская 1 ; г. Орск пос. Вокзальный
2.	Площадь ± величина погрешности определения площади (Р ± ΔР)	34 кв. метра ± 1 кв. метр
3.	Иные характеристики охранной зоны	на земельные участки, входящие в охранные зоны газораспределительных сетей, в целях предупреждения их повреждения или нарушения условий их нормальной эксплуатации налагаются ограничения (обременения) в соответствии с Правилами охраны газораспределительных сетей, утвержденными постановлением Правительства Российской Федерации от 20 ноября 2000 года № 878, которыми запрещается: а) строить объекты жилищно-гражданского и производственного назначения; б) сносить и реконструировать мосты, коллекторы, автомобильные и железные дороги с расположенными на них газораспределительными сетями без предварительного выноса этих газопроводов по согласованию с эксплуатационными организациями; в) разрушать берегоукрепительные

1	2	3
		<p>сооружения, водопропускные устройства, земляные и иные сооружения, предохраняющие газораспределительные сети от разрушений;</p> <p>г) перемещать, повреждать, засыпать и уничтожать опознавательные знаки, контрольно-измерительные пункты и другие устройства газораспределительных сетей;</p> <p>д) устраивать свалки и склады, разливать растворы кислот, солей, щелочей и других химически активных веществ;</p> <p>е) огораживать и перегораживать охранные зоны, препятствовать доступу персонала эксплуатационных организаций к газораспределительным сетям, проведению обслуживания и устранению повреждений газораспределительных сетей;</p> <p>ж) разводить огонь и размещать источники огня;</p> <p>з) рыть погреба, копать и обрабатывать почву сельскохозяйственными и мелиоративными орудиями и механизмами на глубину более 0,3 метра;</p> <p>и) открывать калитки и двери газорегуляторных пунктов, станций катодной и дренажной защиты, люки подземных колодцев, включать или отключать электроснабжение средств связи, освещения и систем телемеханики;</p> <p>к) набрасывать, приставлять и привязывать к опорам и надземным газопроводам, ограждениям и зданиям газораспределительных сетей посторонние предметы, лестницы, влезать на них;</p> <p>л) самовольно подключаться к газораспределительным сетям</p>

*) Наименование объекта газоснабжения указано в соответствии со сведениями, содержащимися в государственном реестре опасных производственных объектов

Сведения о местоположении границ охранной зоны

Система координат: МСК – субъект 56				
Сведения о характерных точках границ охранной зоны				
обозначение характерных точек границы	координаты (метров)		метод определения координат и средняя квадратическая погрешность положения характерной точки (Mt) (метров)	описание закрепления точки
	X	Y		
1	2	3	4	5
1	365780,93	3341326,72	метод спутниковых геодезических измерений. Mt = 0,1	–
2	365777,31	3341325,02	метод спутниковых геодезических измерений. Mt = 0,1	–
3	365780,86	3341317,42	метод спутниковых геодезических измерений. Mt = 0,1	–
4	365784,48	3341319,12	метод спутниковых геодезических измерений. Mt = 0,1	–
1	365780,93	3341326,72	метод спутниковых геодезических измерений. Mt = 0,1	–

Сведения о частях границ охранной зоны

Обозначение части границ		Описание прохождения части границ
от точки	до точки	
1	2	3
1	2	–
2	3	–
3	4	–
4	1	–




План границ охранной зоны



Масштаб 1:500

МСК-56

Используемые условные знаки и обозначения:

- | | |
|---|---|
|  | – граница образуемой охранной зоны; |
|  | – ось газопровода; |
|  | – граница учтенного земельного участка (объекта капитального строительства); |
| 56:11:0101001 | – номер кадастрового квартала; |
| 56:11:0101001:1 | – номер учтенного земельного участка (объекта капитального строительства) в кадастровом квартале; |
| 1 | – номер характерной точки границы образуемой охранной зоны; |
| • | – характерная точка границы образуемой охранной зоны. |

Приложение № 13
к постановлению
Правительства области
от 29.03.2021 № 211-пп

Текстовое и графическое описание местоположения границ охранной зоны газораспределительной сети объекта газоснабжения газопровод, Реконструкция г-да в/д, в зоне застройки пос.ОЗТП по ул. Братской (монтаж); г. Орск пос. ОЗТП *)

Сведения об охранной зоне

№ п/п	Характеристики охранной зоны	Описание характеристик
1	2	3
1.	Местоположение охранной зоны	Российская Федерация, Оренбургская область, город Орск; охранная зона газораспределительной сети объекта газоснабжения газопровод, Реконструкция г-да в/д, в зоне застройки пос.ОЗТП по ул. Братской (монтаж); г. Орск пос. ОЗТП
2.	Площадь ± величина погрешности определения площади ($P \pm \Delta P$)	512 кв. метров ± 6 кв. метров
3.	Иные характеристики охранной зоны	на земельные участки, входящие в охранные зоны газораспределительных сетей, в целях предупреждения их повреждения или нарушения условий их нормальной эксплуатации налагаются ограничения (обременения) в соответствии с Правилами охраны газораспределительных сетей, утвержденными постановлением Правительства Российской Федерации от 20 ноября 2000 года № 878, которыми запрещается: а) строить объекты жилищно-гражданского и производственного назначения; б) сносить и реконструировать мосты, коллекторы, автомобильные и железные дороги с расположенными на них газораспределительными сетями без предварительного выноса этих газопроводов по согласованию с

1	2	3
		<p>эксплуатационными организациями;</p> <p>в) разрушать берегоукрепительные сооружения, водопропускные устройства, земляные и иные сооружения, предохраняющие газораспределительные сети от разрушений;</p> <p>г) перемещать, повреждать, засыпать и уничтожать опознавательные знаки, контрольно-измерительные пункты и другие устройства газораспределительных сетей;</p> <p>д) устраивать свалки и склады, разливать растворы кислот, солей, щелочей и других химически активных веществ;</p> <p>е) огораживать и перегораживать охранные зоны, препятствовать доступу персонала эксплуатационных организаций к газораспределительным сетям, проведению обслуживания и устранению повреждений газораспределительных сетей;</p> <p>ж) разводить огонь и размещать источники огня;</p> <p>з) рыть погреба, копать и обрабатывать почву сельскохозяйственными и мелиоративными орудиями и механизмами на глубину более 0,3 метра;</p> <p>и) открывать калитки и двери газорегуляторных пунктов, станций катодной и дренажной защиты, люки подземных колодцев, включать или отключать электроснабжение средств связи, освещения и систем телемеханики;</p> <p>к) набрасывать, приставлять и привязывать к опорам и надземным газопроводам, ограждениям и зданиям газораспределительных сетей посторонние предметы, лестницы, влезать на них;</p> <p>л) самовольно подключаться к газораспределительным сетям</p>

*) Наименование объекта газоснабжения указано в соответствии со сведениями, содержащимися в государственном реестре опасных производственных объектов.

Сведения о местоположении границ охранной зоны

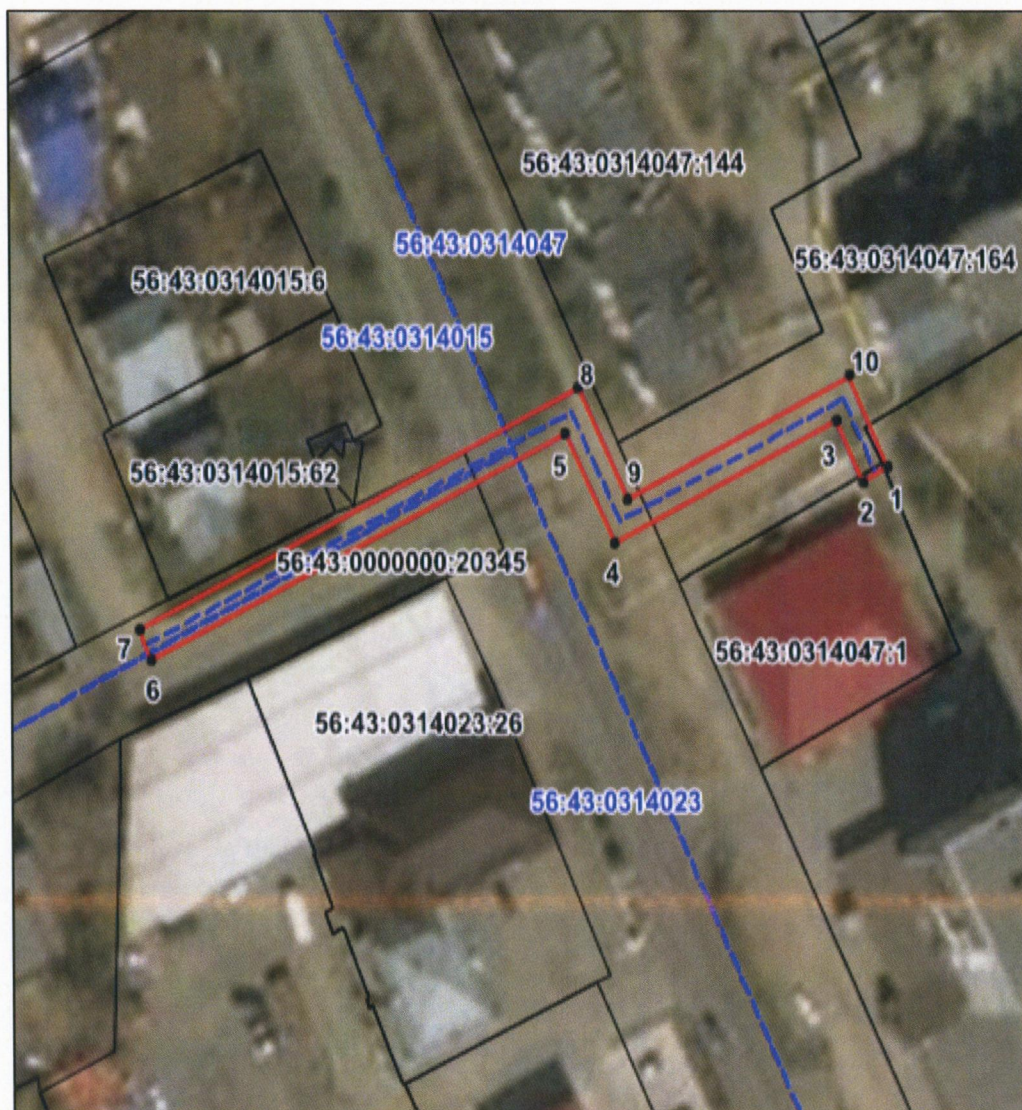
Система координат: МСК – субъект 56				
Сведения о характерных точках границ охранной зоны				
обозначение характерных точек границы	координаты (метров)		метод определения координат и средняя квадратическая погрешность положения характерной точки (Mt) (метров)	описание закрепления точки
	X	Y		
1	2	3	4	5
1	368139,28	3341209,94	метод спутниковых геодезических измерений. Mt = 0,1	–
2	368137,47	3341206,36	метод спутниковых геодезических измерений. Mt = 0,1	–
3	368144,88	3341202,66	метод спутниковых геодезических измерений. Mt = 0,1	–
4	368129,94	3341171,06	метод спутниковых геодезических измерений. Mt = 0,1	–
5	368143,34	3341164,08	метод спутниковых геодезических измерений. Mt = 0,1	–
6	368115,84	3341105,68	метод спутниковых геодезических измерений. Mt = 0,1	–
7	368119,46	3341103,97	метод спутниковых геодезических измерений. Mt = 0,1	–
8	368148,67	3341165,90	метод спутниковых геодезических измерений. Mt = 0,1	–
9	368135,25	3341172,93	метод спутниковых геодезических измерений. Mt = 0,1	–
10	368150,24	3341204,54	метод спутниковых геодезических измерений. Mt = 0,1	–

1	2	3	4	5
1	368139,28	3341209,94	метод спутниковых геодезических измерений. Мt = 0,1	–

Сведения о частях границ охранной зоны

Обозначение части границ		Описание прохождения части границ
от точки	до точки	
1	2	3
1	2	–
2	3	–
3	4	–
4	5	–
5	6	–
6	7	–
7	8	–
8	9	–
9	10	–
10	1	–

План границ охранной зоны



Масштаб 1:500

МСК-56

Используемые условные знаки и обозначения:

- | | |
|-----------------|---|
| | – граница образуемой охранной зоны; |
| | – ось газопровода; |
| | – граница учтенного земельного участка (объекта капитального строительства); |
| 56:11:0101001 | – номер кадастрового квартала; |
| 56:11:0101001:1 | – номер учтенного земельного участка (объекта капитального строительства) в кадастровом квартале; |
| 1 | – номер характерной точки границы образуемой охранной зоны; |
| • | – характерная точка границы образуемой охранной зоны. |

Приложение № 14
к постановлению
Правительства области
от 29.03.2021 № 211-нн

Текстовое и графическое описание местоположения границ охранной зоны газораспределительной сети объекта газоснабжения газопровод, пер.Спортивный д.11; г. Орск пос. Вокзальный *)

Сведения об охранной зоне

№ п/п	Характеристики охранной зоны	Описание характеристик
1	2	3
1.	Местоположение охранной зоны	Российская Федерация, Оренбургская область, город Орск; охранная зона газораспределительной сети объекта газоснабжения газопровод, пер.Спортивный д.11; г. Орск пос. Вокзальный
2.	Площадь \pm величина погрешности определения площади ($P \pm \Delta P$)	138 кв. метров \pm 2 кв. метра
3.	Иные характеристики охранной зоны	на земельные участки, входящие в охранные зоны газораспределительных сетей, в целях предупреждения их повреждения или нарушения условий их нормальной эксплуатации налагаются ограничения (обременения) в соответствии с Правилами охраны газораспределительных сетей, утвержденными постановлением Правительства Российской Федерации от 20 ноября 2000 года № 878, которыми запрещается: а) строить объекты жилищно-гражданского и производственного назначения; б) сносить и реконструировать мосты, коллекторы, автомобильные и железные дороги с расположенными на них газораспределительными сетями без предварительного выноса этих газопроводов по согласованию с эксплуатационными организациями;

1	2	3
		<p>в) разрушать берегоукрепительные сооружения, водопропускные устройства, земляные и иные сооружения, предохраняющие газораспределительные сети от разрушений;</p> <p>г) перемещать, повреждать, засыпать и уничтожать опознавательные знаки, контрольно-измерительные пункты и другие устройства газораспределительных сетей;</p> <p>д) устраивать свалки и склады, разливать растворы кислот, солей, щелочей и других химически активных веществ;</p> <p>е) огораживать и перегораживать охранные зоны, препятствовать доступу персонала эксплуатационных организаций к газораспределительным сетям, проведению обслуживания и устранению повреждений газораспределительных сетей;</p> <p>ж) разводить огонь и размещать источники огня;</p> <p>з) рыть погреба, копать и обрабатывать почву сельскохозяйственными и мелиоративными орудиями и механизмами на глубину более 0,3 метра;</p> <p>и) открывать калитки и двери газорегуляторных пунктов, станций катодной и дренажной защиты, люки подземных колодцев, включать или отключать электроснабжение средств связи, освещения и систем телемеханики;</p> <p>к) набрасывать, приставлять и привязывать к опорам и надземным газопроводам, ограждениям и зданиям газораспределительных сетей посторонние предметы, лестницы, влезать на них;</p> <p>л) самовольно подключаться к газораспределительным сетям</p>

*) Наименование объекта газоснабжения указано в соответствии со сведениями, содержащимися в государственном реестре опасных производственных объектов.

Сведения о местоположении границ охранной зоны

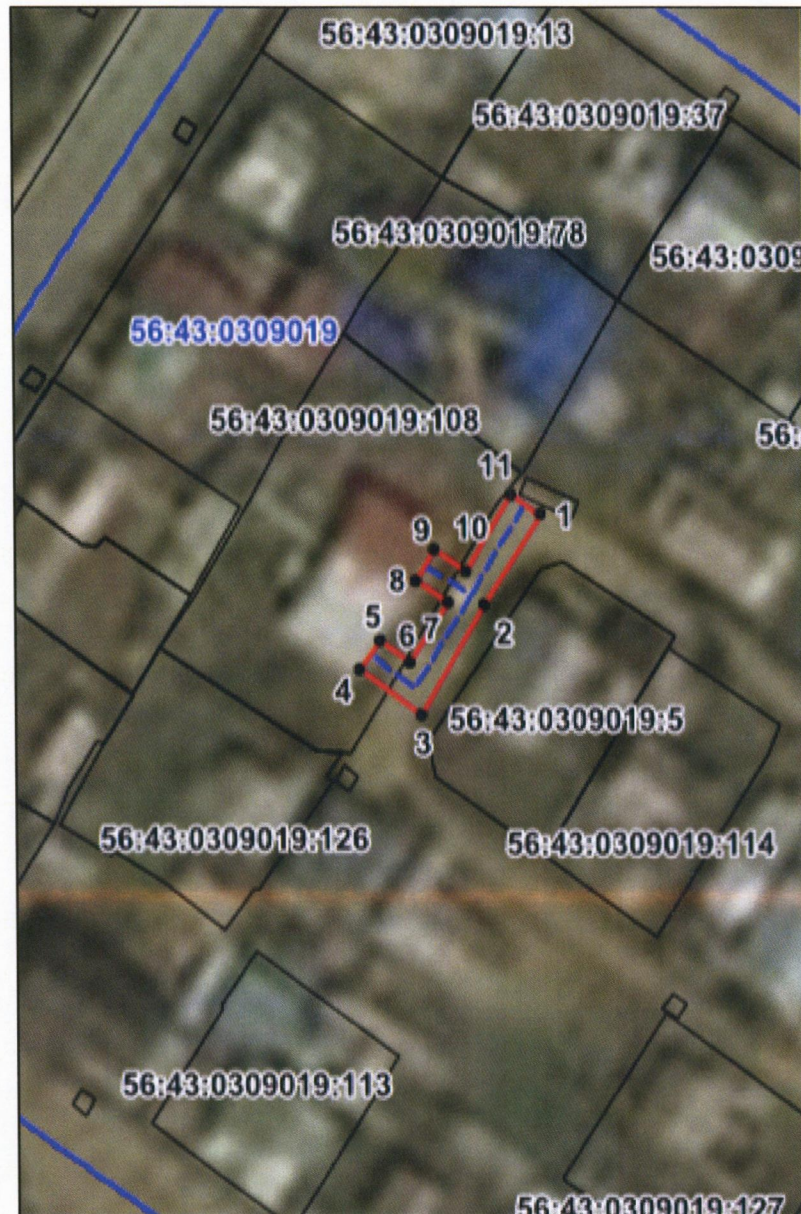
Система координат: МСК – субъект 56				
Сведения о характерных точках границ охранной зоны				
обозначение характерных точек границы	координаты (метров)		метод определения координат и средняя квадратическая погрешность положения характерной точки (Mt) (метров)	описание закрепления точки
	X	Y		
1	2	3	4	5
1	366214,83	3340430,40	метод спутниковых геодезических измерений. Mt = 0,1	–
2	366204,79	3340424,06	метод спутниковых геодезических измерений. Mt = 0,1	–
3	366192,84	3340416,56	метод спутниковых геодезических измерений. Mt = 0,1	–
4	366197,66	3340409,58	метод спутниковых геодезических измерений. Mt = 0,1	–
5	366200,95	3340411,85	метод спутниковых геодезических измерений. Mt = 0,1	–
6	366198,57	3340415,37	метод спутниковых геодезических измерений. Mt = 0,1	–
7	366205,24	3340419,60	метод спутниковых геодезических измерений. Mt = 0,1	–
8	366207,48	3340416,06	метод спутниковых геодезических измерений. Mt = 0,1	–
9	366210,86	3340418,17	метод спутниковых геодезических измерений. Mt = 0,1	–
10	366208,63	3340421,75	метод спутниковых геодезических измерений. Mt = 0,1	–

1	2	3	4	5
11	366216,95	3340427,02	метод спутниковых геодезических измерений. Mt = 0,1	–
1	366214,83	3340430,40	метод спутниковых геодезических измерений. Mt = 0,1	–

Сведения о частях границ охранной зоны

Обозначение части границ		Описание прохождения части границ
от точки	до точки	
1	2	3
1	2	–
2	3	–
3	4	–
4	5	–
5	6	–
6	7	–
7	8	–
8	9	–
9	10	–
10	11	–
11	1	–

План границ охранной зоны



Масштаб 1:1000

МСК-56

Используемые условные знаки и обозначения:

- — граница образуемой охранной зоны;
- — ось газопровода;
- — граница учтенного земельного участка (объекта капитального строительства);
- 56:11:0101001 — номер кадастрового квартала;
- 56:11:0101001:1 — номер учтенного земельного участка (объекта капитального строительства) в кадастровом квартале;
- 1 — номер характерной точки границы образуемой охранной зоны;
- — характерная точка границы образуемой охранной зоны.

Приложение № 15
к постановлению
Правительства области
от 29.03.2021 № 211-пп

Текстовое и графическое описание местоположения границ охранной зоны газораспределительной сети объекта газоснабжения газопровод, Эстакадная 21; г. Орск пос. Вокзальный *)

Сведения об охранной зоне

№ п/п	Характеристики охранной зоны	Описание характеристик
1	2	3
1.	Местоположение охранной зоны	Российская Федерация, Оренбургская область, город Орск; охранная зона газораспределительной сети объекта газоснабжения газопровод, Эстакадная 21; г. Орск пос. Вокзальный
2.	Площадь \pm величина погрешности определения площади ($P \pm \Delta P$)	10 кв. метров \pm 1 кв. метр
3.	Иные характеристики охранной зоны	на земельные участки, входящие в охранные зоны газораспределительных сетей, в целях предупреждения их повреждения или нарушения условий их нормальной эксплуатации налагаются ограничения (обременения) в соответствии с Правилами охраны газораспределительных сетей, утвержденными постановлением Правительства Российской Федерации от 20 ноября 2000 года № 878, которыми запрещается: а) строить объекты жилищно-гражданского и производственного назначения; б) сносить и реконструировать мосты, коллекторы, автомобильные и железные дороги с расположенными на них газораспределительными сетями без предварительного выноса этих газопроводов по согласованию с эксплуатационными организациями; в) разрушать берегоукрепительные

1	2	3
		<p>сооружения, водопропускные устройства, земляные и иные сооружения, предохраняющие газораспределительные сети от разрушений;</p> <p>г) перемещать, повреждать, засыпать и уничтожать опознавательные знаки, контрольно-измерительные пункты и другие устройства газораспределительных сетей;</p> <p>д) устраивать свалки и склады, разливать растворы кислот, солей, щелочей и других химически активных веществ;</p> <p>е) огораживать и перегораживать охранные зоны, препятствовать доступу персонала эксплуатационных организаций к газораспределительным сетям, проведению обслуживания и устранению повреждений газораспределительных сетей;</p> <p>ж) разводить огонь и размещать источники огня;</p> <p>з) рыть погреба, копать и обрабатывать почву сельскохозяйственными и мелиоративными орудиями и механизмами на глубину более 0,3 метра;</p> <p>и) открывать калитки и двери газорегуляторных пунктов, станций катодной и дренажной защиты, люки подземных колодцев, включать или отключать электроснабжение средств связи, освещения и систем телемеханики;</p> <p>к) набрасывать, приставлять и привязывать к опорам и надземным газопроводам, ограждениям и зданиям газораспределительных сетей посторонние предметы, лестницы, влезать на них;</p> <p>л) самовольно подключаться к газораспределительным сетям</p>

*) Наименование объекта газоснабжения указано в соответствии со сведениями, содержащимися в государственном реестре опасных производственных объектов.

Сведения о местоположении границ охранной зоны

Система координат: МСК – субъект 56				
Сведения о характерных точках границ охранной зоны				
обозначение характерных точек границы	координаты (метров)		метод определения координат и средняя квадратическая погрешность положения характерной точки (Mt) (метров)	описание закрепления точки
	X	Y		
1	2	3	4	5
1	366005,06	3341277,19	метод спутниковых геодезических измерений. Mt = 0,1	–
2	366001,47	3341275,46	метод спутниковых геодезических измерений. Mt = 0,1	–
3	366002,54	3341273,20	метод спутниковых геодезических измерений. Mt = 0,1	–
4	366006,13	3341274,93	метод спутниковых геодезических измерений. Mt = 0,1	–
1	366005,06	3341277,19	метод спутниковых геодезических измерений. Mt = 0,1	–

Сведения о частях границ охранной зоны




Обозначение части границ		Описание прохождения части границ
от точки	до точки	
1	2	3
1	2	–
2	3	–
3	4	–
4	1	–

План границ охранной зоны



Масштаб 1:500
МСК-56

Используемые условные знаки и обозначения:

- | | |
|---|---|
|  | – граница образуемой охранной зоны; |
|  | – ось газопровода; |
|  | – граница учтенного земельного участка (объекта капитального строительства); |
| 56:11:0101001 | – номер кадастрового квартала; |
| 56:11:0101001:1 | – номер учтенного земельного участка (объекта капитального строительства) в кадастровом квартале; |
| 1 | – номер характерной точки границы образуемой охранной зоны; |
| • | – характерная точка границы образуемой охранной зоны. |

Приложение № 16
к постановлению
Правительства области
от 29.03.2021 № 211-пп

Текстовое и графическое описание местоположения границ охранной зоны газораспределительной сети объекта газоснабжения газопровод, Вокзальное шоссе 3а (кв 18д.4, кв40); г. Орск пос. Вокзальный *)

Сведения об охранной зоне

№ п/п	Характеристики охранной зоны	Описание характеристик
1	2	3
1.	Местоположение охранной зоны	Российская Федерация, Оренбургская область, город Орск; охранная зона газораспределительной сети объекта газоснабжения газопровод, Вокзальное шоссе 3а (кв 18д.4, кв40); г. Орск пос. Вокзальный
2.	Площадь \pm величина погрешности определения площади ($P \pm \Delta P$)	252 кв. метра \pm 3 кв. метра
3.	Иные характеристики охранной зоны	на земельные участки, входящие в охранные зоны газораспределительных сетей, в целях предупреждения их повреждения или нарушения условий их нормальной эксплуатации налагаются ограничения (обременения) в соответствии с Правилами охраны газораспределительных сетей, утвержденными постановлением Правительства Российской Федерации от 20 ноября 2000 года № 878, которыми запрещается: а) строить объекты жилищно-гражданского и производственного назначения; б) сносить и реконструировать мосты, коллекторы, автомобильные и железные дороги с расположенными на них газораспределительными сетями без предварительного выноса этих газопроводов по согласованию с эксплуатационными организациями;

1	2	3
		<p>в) разрушать берегоукрепительные сооружения, водопропускные устройства, земляные и иные сооружения, предохраняющие газораспределительные сети от разрушений;</p> <p>г) перемещать, повреждать, засыпать и уничтожать опознавательные знаки, контрольно-измерительные пункты и другие устройства газораспределительных сетей;</p> <p>д) устраивать свалки и склады, разливать растворы кислот, солей, щелочей и других химически активных веществ;</p> <p>е) огораживать и перегораживать охранные зоны, препятствовать доступу персонала эксплуатационных организаций к газораспределительным сетям, проведению обслуживания и устранению повреждений газораспределительных сетей;</p> <p>ж) разводить огонь и размещать источники огня;</p> <p>з) рыть погреба, копать и обрабатывать почву сельскохозяйственными и мелиоративными орудиями и механизмами на глубину более 0,3 метра;</p> <p>и) открывать калитки и двери газорегуляторных пунктов, станций катодной и дренажной защиты, люки подземных колодцев, включать или отключать электроснабжение средств связи, освещения и систем телемеханики;</p> <p>к) набрасывать, приставлять и привязывать к опорам и надземным газопроводам, ограждениям и зданиям газораспределительных сетей посторонние предметы, лестницы, влезать на них;</p> <p>л) самовольно подключаться к газораспределительным сетям</p>

*) Наименование объекта газоснабжения указано в соответствии со сведениями, содержащимися в государственном реестре опасных производственных объектов.

Сведения о местоположении границ охранной зоны

Система координат: МСК – субъект 56				
Сведения о характерных точках границ охранной зоны				
обозначение характерных точек границы	координаты (метров)		метод определения координат и средняя квадратическая погрешность положения характерной точки (Mt) (метров)	описание закрепления точки
	X	Y		
1	2	3	4	5
1	366479,04	3340036,76	метод спутниковых геодезических измерений. Mt = 0,1	–
2	366470,81	3340023,68	метод спутниковых геодезических измерений. Mt = 0,1	–
3	366458,94	3340030,99	метод спутниковых геодезических измерений. Mt = 0,1	–
4	366442,56	3340005,42	метод спутниковых геодезических измерений. Mt = 0,1	–
5	366445,92	3340003,26	метод спутниковых геодезических измерений. Mt = 0,1	–
6	366460,25	3340025,48	метод спутниковых геодезических измерений. Mt = 0,1	–
7	366468,69	3340020,29	метод спутниковых геодезических измерений. Mt = 0,1	–
8	366467,09	3340017,74	метод спутниковых геодезических измерений. Mt = 0,1	–
9	366470,49	3340015,62	метод спутниковых геодезических измерений. Mt = 0,1	–
10	366482,34	3340034,52	метод спутниковых геодезических измерений. Mt = 0,1	–

1	2	3	4	5
1	366479,04	3340036,76	метод спутниковых геодезических измерений. Мt = 0,1	–

Сведения о частях границ охранной зоны

Обозначение части границ		Описание прохождения части границ
от точки	до точки	
1	2	3
1	2	–
2	3	–
3	4	–
4	5	–
5	6	–
6	7	–
7	8	–
8	9	–
9	10	–
10	1	–




План границ охранной зоны



Масштаб 1:1000

МСК-56

Используемые условные знаки и обозначения:

- | | |
|---|---|
|  | – граница образуемой охранной зоны; |
|  | – ось газопровода; |
|  | – граница учтенного земельного участка (объекта капитального строительства); |
| 56:11:0101001 | – номер кадастрового квартала; |
| 56:11:0101001:1 | – номер учтенного земельного участка (объекта капитального строительства) в кадастровом квартале; |
| 1 | – номер характерной точки границы образуемой охранной зоны; |
| • | – характерная точка границы образуемой охранной зоны. |

Приложение № 17
к постановлению
Правительства области
от 29.03.2021 № 211-нн

Текстовое и графическое описание местоположения границ охранной зоны газораспределительной сети объекта газоснабжения газопровод, Спортивная 19 ; г. Орск пос. Вокзальный *)

Сведения об охранной зоне

№ п/п	Характеристики охранной зоны	Описание характеристик
1	2	3
1.	Местоположение охранной зоны	Российская Федерация, Оренбургская область, город Орск; охранная зона газораспределительной сети объекта газоснабжения газопровод, Спортивная 19 ; г. Орск пос. Вокзальный
2.	Площадь \pm величина погрешности определения площади ($P \pm \Delta P$)	331 кв. метр \pm 4 кв. метра
3.	Иные характеристики охранной зоны	на земельные участки, входящие в охранные зоны газораспределительных сетей, в целях предупреждения их повреждения или нарушения условий их нормальной эксплуатации налагаются ограничения (обременения) в соответствии с Правилами охраны газораспределительных сетей, утвержденными постановлением Правительства Российской Федерации от 20 ноября 2000 года № 878, которыми запрещается: а) строить объекты жилищно-гражданского и производственного назначения; б) сносить и реконструировать мосты, коллекторы, автомобильные и железные дороги с расположенными на них газораспределительными сетями без предварительного выноса этих газопроводов по согласованию с эксплуатационными организациями; в) разрушать берегоукрепительные

1	2	3
		<p>сооружения, водопропускные устройства, земляные и иные сооружения, предохраняющие газораспределительные сети от разрушений;</p> <p>г) перемещать, повреждать, засыпать и уничтожать опознавательные знаки, контрольно-измерительные пункты и другие устройства газораспределительных сетей;</p> <p>д) устраивать свалки и склады, разливать растворы кислот, солей, щелочей и других химически активных веществ;</p> <p>е) огораживать и перегораживать охранные зоны, препятствовать доступу персонала эксплуатационных организаций к газораспределительным сетям, проведению обслуживания и устранению повреждений газораспределительных сетей;</p> <p>ж) разводить огонь и размещать источники огня;</p> <p>з) рыть погреба, копать и обрабатывать почву сельскохозяйственными и мелиоративными орудиями и механизмами на глубину более 0,3 метра;</p> <p>и) открывать калитки и двери газорегуляторных пунктов, станций катодной и дренажной защиты, люки подземных колодцев, включать или отключать электроснабжение средств связи, освещения и систем телемеханики;</p> <p>к) набрасывать, приставлять и привязывать к опорам и надземным газопроводам, ограждениям и зданиям газораспределительных сетей посторонние предметы, лестницы, влезать на них;</p> <p>л) самовольно подключаться к газораспределительным сетям</p>

*) Наименование объекта газоснабжения указано в соответствии со сведениями, содержащимися в государственном реестре опасных производственных объектов.

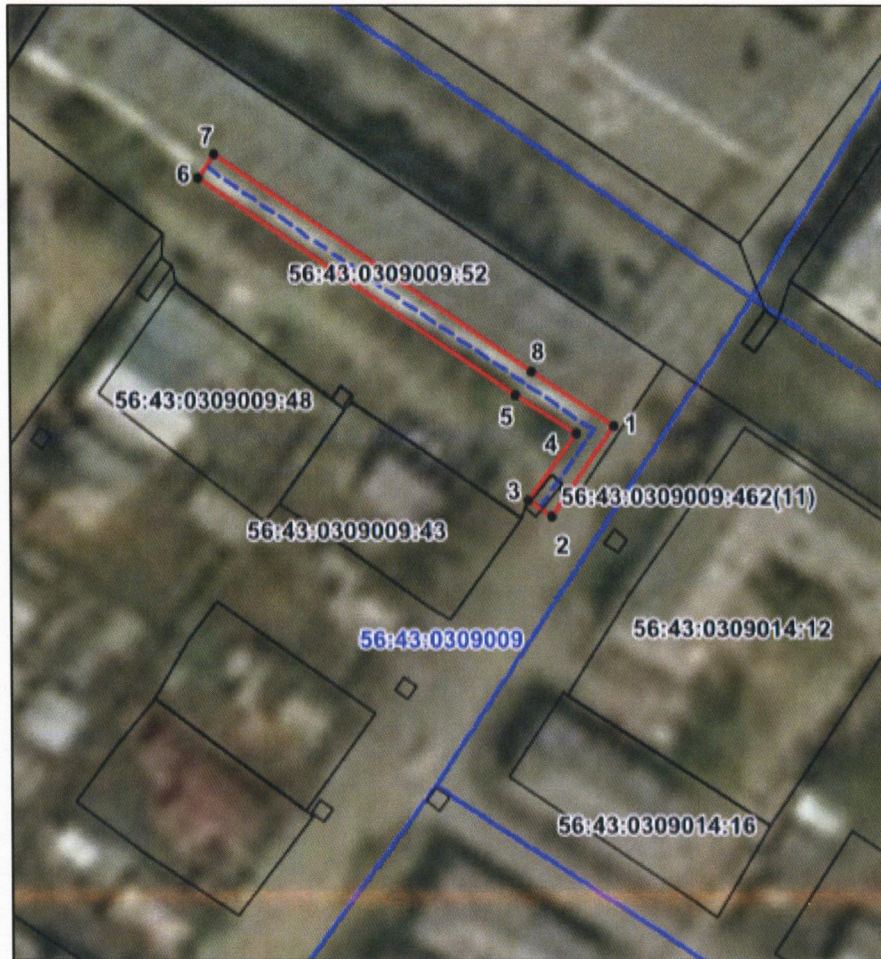
Сведения о местоположении границ охранной зоны

Система координат: МСК – субъект 56				
Сведения о характерных точках границ охранной зоны				
обозначение характерных точек границы	координаты (метров)		метод определения координат и средняя квадратическая погрешность положения характерной точки (Mt) (метров)	описание закрепления точки
	X	Y		
1	2	3	4	5
1	366486,59	3340232,63	метод спутниковых геодезических измерений. Mt = 0,1	–
2	366473,38	3340223,34	метод спутниковых геодезических измерений. Mt = 0,1	–
3	366475,70	3340220,08	метод спутниковых геодезических измерений. Mt = 0,1	–
4	366485,40	3340226,94	метод спутниковых геодезических измерений. Mt = 0,1	–
5	366490,94	3340218,09	метод спутниковых геодезических измерений. Mt = 0,1	–
6	366522,15	3340171,04	метод спутниковых геодезических измерений. Mt = 0,1	–
7	366525,47	3340173,27	метод спутниковых геодезических измерений. Mt = 0,1	–
8	366494,28	3340220,25	метод спутниковых геодезических измерений. Mt = 0,1	–
1	366486,59	3340232,63	метод спутниковых геодезических измерений. Mt = 0,1	–

Сведения о частях границ охранной зоны

Обозначение части границ		Описание прохождения части границ
от точки	до точки	
1	2	3
1	2	—
2	3	—
3	4	—
4	5	—
5	6	—
6	7	—
7	8	—
8	1	—

План границ охранной зоны



Масштаб 1:1000

МСК-56

Используемые условные знаки и обозначения:

- — граница образуемой охранной зоны;
- — ось газопровода;
- — граница учтенного земельного участка (объекта капитального строительства);
- 56:11:0101001 — номер кадастрового квартала;
- 56:11:0101001:1 — номер учтенного земельного участка (объекта капитального строительства) в кадастровом квартале;
- 1 — номер характерной точки границы образуемой охранной зоны;
- — характерная точка границы образуемой охранной зоны.

Приложение № 18
к постановлению
Правительства области
от 29.03.2021 № 211-пп

Текстовое и графическое описание местоположения границ охранной зоны газораспределительной сети объекта газоснабжения газопровод, ул.Станционная д.6; г. Орск пос. Вокзальный *)

Сведения об охранной зоне

№ п/п	Характеристики охранной зоны	Описание характеристик
1	2	3
1.	Местоположение охранной зоны	Российская Федерация, Оренбургская область, город Орск; охранная зона газораспределительной сети объекта газоснабжения газопровод, ул.Станционная д.6; г. Орск пос. Вокзальный
2.	Площадь \pm величина погрешности определения площади ($P \pm \Delta P$)	528 кв. метров \pm 5 кв. метров
3.	Иные характеристики охранной зоны	на земельные участки, входящие в охранные зоны газораспределительных сетей, в целях предупреждения их повреждения или нарушения условий их нормальной эксплуатации налагаются ограничения (обременения) в соответствии с Правилами охраны газораспределительных сетей, утвержденными постановлением Правительства Российской Федерации от 20 ноября 2000 года № 878, которыми запрещается: а) строить объекты жилищно-гражданского и производственного назначения; б) сносить и реконструировать мосты, коллекторы, автомобильные и железные дороги с расположенными на них газораспределительными сетями без предварительного выноса этих газопроводов по согласованию с эксплуатационными организациями;

1	2	3
		<p>в) разрушать берегоукрепительные сооружения, водопропускные устройства, земляные и иные сооружения, предохраняющие газораспределительные сети от разрушений;</p> <p>г) перемещать, повреждать, засыпать и уничтожать опознавательные знаки, контрольно-измерительные пункты и другие устройства газораспределительных сетей;</p> <p>д) устраивать свалки и склады, разливать растворы кислот, солей, щелочей и других химически активных веществ;</p> <p>е) огораживать и перегораживать охранные зоны, препятствовать доступу персонала эксплуатационных организаций к газораспределительным сетям, проведению обслуживания и устранению повреждений газораспределительных сетей;</p> <p>ж) разводить огонь и размещать источники огня;</p> <p>з) рыть погреба, копать и обрабатывать почву сельскохозяйственными и мелиоративными орудиями и механизмами на глубину более 0,3 метра;</p> <p>и) открывать калитки и двери газорегуляторных пунктов, станций катодной и дренажной защиты, люки подземных колодцев, включать или отключать электроснабжение средств связи, освещения и систем телемеханики;</p> <p>к) набрасывать, приставлять и привязывать к опорам и надземным газопроводам, ограждениям и зданиям газораспределительных сетей посторонние предметы, лестницы, влезать на них;</p> <p>л) самовольно подключаться к газораспределительным сетям</p>

*) Наименование объекта газоснабжения указано в соответствии со сведениями, содержащимися в государственном реестре опасных производственных объектов.

Сведения о местоположении границ охранной зоны

Система координат: МСК – субъект 56				
Сведения о характерных точках границ охранной зоны				
обозначение характерных точек границы	координаты (метров)		метод определения координат и средняя квадратическая погрешность положения характерной точки (Mt) (метров)	описание закрепления точки
	X	Y		
1	2	3	4	5
1	366278,66	3341387,40	метод спутниковых геодезических измерений. Mt = 0,1	–
2	366263,83	3341377,15	метод спутниковых геодезических измерений. Mt = 0,1	–
3	366271,25	3341366,17	метод спутниковых геодезических измерений. Mt = 0,1	–
4	366264,84	3341362,17	метод спутниковых геодезических измерений. Mt = 0,1	–
5	366264,40	3341362,78	метод спутниковых геодезических измерений. Mt = 0,1	–
6	366252,84	3341355,10	метод спутниковых геодезических измерений. Mt = 0,1	–
7	366253,27	3341354,44	метод спутниковых геодезических измерений. Mt = 0,1	–
8	366242,82	3341347,39	метод спутниковых геодезических измерений. Mt = 0,1	–
9	366252,09	3341333,29	метод спутниковых геодезических измерений. Mt = 0,1	–
10	366251,63	3341332,86	метод спутниковых геодезических измерений. Mt = 0,1	–

1	2	3	4	5
11	366259,81	3341320,41	метод спутниковых геодезических измерений. Mt = 0,1	–
12	366260,24	3341320,70	метод спутниковых геодезических измерений. Mt = 0,1	–
13	366267,88	3341308,67	метод спутниковых геодезических измерений. Mt = 0,1	–
14	366271,26	3341310,83	метод спутниковых геодезических измерений. Mt = 0,1	–
15	366262,89	3341324,01	метод спутниковых геодезических измерений. Mt = 0,1	–
16	366262,43	3341323,77	метод спутниковых геодезических измерений. Mt = 0,1	–
17	366255,85	3341333,74	метод спутниковых геодезических измерений. Mt = 0,1	–
18	366256,37	3341334,10	метод спутниковых геодезических измерений. Mt = 0,1	–
19	366248,39	3341346,32	метод спутниковых геодезических измерений. Mt = 0,1	–
20	366257,10	3341352,12	метод спутниковых геодезических измерений. Mt = 0,1	–
21	366256,75	3341352,82	метод спутниковых геодезических измерений. Mt = 0,1	–
22	366264,95	3341358,32	метод спутниковых геодезических измерений. Mt = 0,1	–
23	366265,39	3341357,75	метод спутниковых геодезических измерений. Mt = 0,1	–
24	366276,92	3341364,96	метод спутниковых геодезических измерений. Mt = 0,1	–

1	2	3	4	5
25	366269,38	3341376,11	метод спутниковых геодезических измерений. Mt = 0,1	–
26	366277,55	3341381,71	метод спутниковых геодезических измерений. Mt = 0,1	–
27	366280,76	3341376,62	метод спутниковых геодезических измерений. Mt = 0,1	–
28	366289,89	3341362,95	метод спутниковых геодезических измерений. Mt = 0,1	–
29	366293,21	3341365,17	метод спутниковых геодезических измерений. Mt = 0,1	–
30	366284,13	3341378,78	метод спутниковых геодезических измерений. Mt = 0,1	–
1	366278,66	3341387,40	метод спутниковых геодезических измерений. Mt = 0,1	–

Сведения о частях границ охранной зоны

Обозначение части границ		Описание прохождения части границ
от точки	до точки	
1	2	3
1	2	—
2	3	—
3	4	—
4	5	—
5	6	—
6	7	—
7	8	—
8	9	—
9	10	—
10	11	—
11	12	—
12	13	—
13	14	—
14	15	—
15	16	—
16	17	—
17	18	—
18	19	—
19	20	—
20	21	—
21	22	—
22	23	—
23	24	—
24	25	—
25	26	—
26	27	—
27	28	—
28	29	—
29	30	—
30	1	—




План границ охранной зоны



Масштаб 1:1000

МСК-56

Используемые условные знаки и обозначения:

- | | |
|---|---|
|  | – граница образуемой охранной зоны; |
|  | – ось газопровода; |
|  | – граница учтенного земельного участка (объекта капитального строительства); |
| 56:11:0101001 | – номер кадастрового квартала; |
| 56:11:0101001:1 | – номер учтенного земельного участка (объекта капитального строительства) в кадастровом квартале; |
| 1 | – номер характерной точки границы образуемой охранной зоны; |
| • | – характерная точка границы образуемой охранной зоны. |

Приложение № 19
к постановлению
Правительства области
от 29.03.2021 № 211-нн

Текстовое и графическое описание местоположения границ охранной зоны газораспределительной сети объекта газоснабжения газопровод, Перекладка газопровода по ул. Узловой ; г. Орск пос. Вокзальный *)

Сведения об охранной зоне

№ п/п	Характеристики охранной зоны	Описание характеристик
1	2	3
1.	Местоположение охранной зоны	Российская Федерация, Оренбургская область, город Орск; охранная зона газораспределительной сети объекта газоснабжения газопровод, Перекладка газопровода по ул. Узловой ; г. Орск пос. Вокзальный
2.	Площадь ± величина погрешности определения площади ($P \pm \Delta P$)	560 кв. метров ± 5 кв. метров
3.	Иные характеристики охранной зоны	на земельные участки, входящие в охранные зоны газораспределительных сетей, в целях предупреждения их повреждения или нарушения условий их нормальной эксплуатации налагаются ограничения (обременения) в соответствии с Правилами охраны газораспределительных сетей, утвержденными постановлением Правительства Российской Федерации от 20 ноября 2000 года № 878, которыми запрещается: а) строить объекты жилищно-гражданского и производственного назначения; б) сносить и реконструировать мосты, коллекторы, автомобильные и железные дороги с расположенными на них газораспределительными сетями без предварительного выноса этих газопроводов по согласованию с

1	2	3
		<p>эксплуатационными организациями;</p> <p>в) разрушать берегоукрепительные сооружения, водопропускные устройства, земляные и иные сооружения, предохраняющие газораспределительные сети от разрушений;</p> <p>г) перемещать, повреждать, засыпать и уничтожать опознавательные знаки, контрольно-измерительные пункты и другие устройства газораспределительных сетей;</p> <p>д) устраивать свалки и склады, разливать растворы кислот, солей, щелочей и других химически активных веществ;</p> <p>е) огораживать и перегораживать охранные зоны, препятствовать доступу персонала эксплуатационных организаций к газораспределительным сетям, проведению обслуживания и устранению повреждений газораспределительных сетей;</p> <p>ж) разводить огонь и размещать источники огня;</p> <p>з) рыть погреба, копать и обрабатывать почву сельскохозяйственными и мелиоративными орудиями и механизмами на глубину более 0,3 метра;</p> <p>и) открывать калитки и двери газорегуляторных пунктов, станций катодной и дренажной защиты, люки подземных колодцев, включать или отключать электроснабжение средств связи, освещения и систем телемеханики;</p> <p>к) набрасывать, приставлять и привязывать к опорам и надземным газопроводам, ограждениям и зданиям газораспределительных сетей посторонние предметы, лестницы, влезать на них;</p> <p>л) самовольно подключаться к газораспределительным сетям</p>

*) Наименование объекта газоснабжения указано в соответствии со сведениями, содержащимися в государственном реестре опасных производственных объектов.

Сведения о местоположении границ охранной зоны

Система координат: МСК – субъект 56				
Сведения о характерных точках границ охранной зоны				
обозначение характерных точек границы	координаты (метров)		метод определения координат и средняя квадратическая погрешность положения характерной точки (Mt) (метров)	описание закрепления точки
	X	Y		
1	2	3	4	5
1	365823,10	3342276,32	метод спутниковых геодезических измерений. Mt = 0,1	–
2	365810,73	3342268,78	метод спутниковых геодезических измерений. Mt = 0,1	–
3	365800,78	3342284,79	метод спутниковых геодезических измерений. Mt = 0,1	–
4	365773,04	3342267,38	метод спутниковых геодезических измерений. Mt = 0,1	–
5	365783,10	3342251,69	метод спутниковых геодезических измерений. Mt = 0,1	–
6	365778,06	3342248,52	метод спутниковых геодезических измерений. Mt = 0,1	–
7	365783,88	3342241,65	метод спутниковых геодезических измерений. Mt = 0,1	–
8	365794,50	3342224,00	метод спутниковых геодезических измерений. Mt = 0,1	–
9	365789,70	3342220,82	метод спутниковых геодезических измерений. Mt = 0,1	–
10	365791,91	3342217,48	метод спутниковых геодезических измерений. Mt = 0,1	–

1	2	3	4	5
11	365800,01	3342222,80	метод спутниковых геодезических измерений. Mt = 0,1	–
12	365787,21	3342243,87	метод спутниковых геодезических измерений. Mt = 0,1	–
13	365784,06	3342247,56	метод спутниковых геодезических измерений. Mt = 0,1	–
14	365788,62	3342250,29	метод спутниковых геодезических измерений. Mt = 0,1	–
15	365778,62	3342266,10	метод спутниковых геодезических измерений. Mt = 0,1	–
16	365799,45	3342279,27	метод спутниковых геодезических измерений. Mt = 0,1	–
17	365809,44	3342263,23	метод спутниковых геодезических измерений. Mt = 0,1	–
18	365821,90	3342270,91	метод спутниковых геодезических измерений. Mt = 0,1	–
19	365829,72	3342259,67	метод спутниковых геодезических измерений. Mt = 0,1	–
20	365832,94	3342262,19	метод спутниковых геодезических измерений. Mt = 0,1	–
1	365823,10	3342276,32	метод спутниковых геодезических измерений. Mt = 0,1	–

Сведения о частях границ охранной зоны

Обозначение части границ		Описание прохождения части границ
от точки	до точки	
1	2	3
1	2	—
2	3	—
3	4	—
4	5	—
5	6	—
6	7	—
7	8	—
8	9	—
9	10	—
10	11	—
11	12	—
12	13	—
13	14	—
14	15	—
15	16	—
16	17	—
17	18	—
18	19	—
19	20	—
20	1	—

План границ охранной зоны



Масштаб 1:1000

МСК-56

Используемые условные знаки и обозначения:

- — граница образуемой охранной зоны;
- — ось газопровода;
- — граница учтенного земельного участка (объекта капитального строительства);
- 56:11:0101001 — номер кадастрового квартала;
- 56:11:0101001:1 — номер учтенного земельного участка (объекта капитального строительства) в кадастровом квартале;
- 1 — номер характерной точки границы образуемой охранной зоны;
- — характерная точка границы образуемой охранной зоны.