



ПРАВИТЕЛЬСТВО ОРЕНБУРГСКОЙ ОБЛАСТИ

ПОСТАНОВЛЕНИЕ

18.01.2021

г. Оренбург

№ 17-пн

Об утверждении границ охранных зон газораспределительных сетей и наложении ограничений на входящие в них земельные участки, расположенные на территории муниципального образования Новосергиевский район Оренбургской области

В соответствии с Земельным кодексом Российской Федерации, постановлением Правительства Российской Федерации от 20 ноября 2000 года № 878 «Об утверждении Правил охраны газораспределительных сетей», постановлением Правительства Оренбургской области от 18 ноября 2011 года № 1112-п «О порядке утверждения границ охранных зон газораспределительных сетей и наложении ограничений (обременений) на входящие в них земельные участки», на основании заявления акционерного общества «Газпром газораспределение Оренбург» от 12 мая 2020 года № (16)10-25/1483 и сведений о границах охранных зон газораспределительных сетей объектов газоснабжения Правительство Оренбургской области **п о с т а н о в л я е т**:

1. Утвердить границы охранных зон газораспределительных сетей следующих объектов газоснабжения:

1) в.п.г-д к домам по ул. Красноармейской(ХПП) п.Новосергиевка. инв.№1220638 площадью 3768 кв. метров (приложение № 1);

2) в.п.г-д к жилому дому на тер.Угольного склада п.Новосергиевка. инв.№ 1220644 площадью 447 кв. метров (приложение № 2);

3) в.п.г-д к жилым домам по ул.Карла Маркса п.Новосергиевка. инв.№ 1220644 площадью 615 кв. метров (приложение № 3);

4) в.п.г-д к жилым домам по ул.Дачной п. Новосергиевка инв.№ 1220645 площадью 2618 кв. метров (приложение № 4);

5) в.п. г-д к жилым домам Разъезда №10 на1383 км. ПЧ-20 инв.№ 1220646 площадью 58 кв. метров (приложение № 5);

6) в.газ.д н.д. п. Новосергиевка по ул. Конституции, ул. Павлова, ул. Железнодорожная (северо-западный жилой район) газопровод надземный L=1121,0п/м. инв.№ 1220634 площадью 4704 кв. метра (приложение № 6);

7) в.п. г.п. АО«Нива», с. Землянка инв.№ 1220657 площадью 15731 кв. метр (приложение № 7);

8) в.п. г.п. с.Лебяжка, кооператив №29 инв.№ 1220658 площадью 2835 кв. метров (приложение № 8);

9) г\провод кооператива №15 п.Новосергиевка Инв.№ 1220415 площадью 11850 кв. метров (приложение № 9);

10) г/провод ВД РДНК-400-1шт. в п. Новосергиевка Кооператив №23 Инв.№ 1220466 площадью 525 кв. метров (приложение № 10);

11) г/провод ВД к 12-ти квартирному дому в п.Новосергиевка Инв.№ 1220467 площадью 1154 кв. метра (приложение № 11);

12) г/провод ВД к жилым домам ХПП в п.Новосергиевка Инв.№ 1220468 площадью 597 кв. метров (приложение № 12);

13) газопровод низкого давления п. Новосергиевка по ул. Комарова, 5 (18-ти квартирного жилого дома) Инв.№ 1220659 площадью 92 кв. метра (приложение № 13);

14) внутриселковый г-д Н.Д. ул.Ленинградская (кооп.№10) п.Новосергиевка Инв.№ 1220480 площадью 13568 кв. метров (приложение № 14);

15) газопровод низкого давления с. Лебяжка Новосергиевский район Инв.№ 1220689 площадью 11 кв. метров (приложение № 15);

16) наружный газопровод низкого давления Новосергиевский район с. Землянка ул. Набережная Инв.№ 160017525 площадью 101 кв. метр (приложение № 16);

17) наружный газопровод низкого давления п. Новосергиевка ул. Бузулукская Новосергиевский район Инв.№ 1220728 площадью 23 кв. метра (приложение № 17);

18) наружный газопровод низкого давления п. Новосергиевка ул. Красноармейская Новосергиевский район Инв.№ 1220725 площадью 79 кв. метров (приложение № 18).

2. Наложить в интересах акционерного общества «Газпром газораспределение Оренбург» (ИНН 5610010369, ОГРН 1025601022512) ограничения, установленные постановлением Правительства Российской Федерации от 20 ноября 2000 года № 878 «Об утверждении Правил охраны газораспределительных сетей», на земельные участки, входящие в охранные зоны, указанные в пункте 1 настоящего постановления.

Убытки, причиненные ограничением прав в связи с установлением охранных зон, указанных в пункте 1 настоящего постановления, подлежат возмещению в срок и порядке согласно статье 57.1 Земельного кодекса Российской Федерации.

3. Министерству природных ресурсов, экологии и имущественных отношений Оренбургской области направить копию настоящего постановления в установленном порядке в орган, осуществляющий государственный кадастровый учет недвижимого имущества и государственную регистрацию прав на недвижимое имущество, для внесения сведений в Единый государственный реестр недвижимости.

4. Администрации муниципального образования Новосергиевский поссовет Новосергиевского района Оренбургской области в соответствии со статьей 33 Градостроительного кодекса Российской Федерации обеспечить отображение в правилах землепользования и застройки границ охранных зон

газораспределительных сетей объектов газоснабжения в связи с установлением охранных зон, указанных в пункте 1 настоящего постановления.

5. Рекомендовать администрации муниципального образования Новосергиевский район Оренбургской области разместить информацию об охранных зонах, указанных в пункте 1 настоящего постановления, в государственных информационных системах обеспечения градостроительной деятельности и федеральной государственной информационной системе территориального планирования.

6. Контроль за исполнением настоящего постановления возложить на вице-губернатора – заместителя председателя Правительства Оренбургской области по экономической и инвестиционной политике Оренбургской области, за исключением пунктов 4, 5 настоящего постановления, контроль за исполнением положений которых возложить на заместителя председателя Правительства Оренбургской области – министра строительства, жилищно-коммунального, дорожного хозяйства и транспорта Оренбургской области.

7. Постановление вступает в силу по истечении десяти дней после его официального опубликования.

Губернатор –
председатель Правительства



Д.В.Паслер

Приложение № 1
к постановлению
Правительства области
от 18.01.2021 № 17-пн

Текстовое и графическое описание местоположения границ охранной зоны газораспределительной сети объекта газоснабжения в.п.г-д к домам по ул. Красноармейской(ХПП) п.Новосергиевка. инв№1220638 ^{*)}

Сведения об охранной зоне

№ п/п	Характеристики охранной зоны	Описание характеристик
1	2	3
1.	Местоположение охранной зоны	Российская Федерация, Оренбургская область, р-н Новосергиевский, п Новосергиевка; охранная зона объекта газоснабжения в.п.г-д к домам по ул. Красноармейской(ХПП) п.Новосергиевка. инв№1220638
2.	Площадь ± величина погрешности определения площади ($P \pm \Delta P$)	3768 кв. метров ± 21 кв. метр
3.	Иные характеристики охранной зоны	на земельные участки, входящие в охранные зоны газораспределительных сетей, в целях предупреждения их повреждения или нарушения условий их нормальной эксплуатации налагаются ограничения (обременения) в соответствии с Правилами охраны газораспределительных сетей, утвержденными постановлением Правительства Российской Федерации от 20 ноября 2000 года № 878, которыми запрещается: а) строить объекты жилищно-гражданского и производственного назначения; б) сносить и реконструировать мосты, коллекторы, автомобильные и железные дороги с расположенными на них газораспределительными сетями без предварительного выноса этих газопроводов по согласованию с эксплуатационными

1	2	3
		<p>организациями;</p> <p>в) разрушать берегоукрепительные сооружения, водопропускные устройства, земляные и иные сооружения, предохраняющие газораспределительные сети от разрушений;</p> <p>г) перемещать, повреждать, засыпать и уничтожать опознавательные знаки, контрольно-измерительные пункты и другие устройства газораспределительных сетей;</p> <p>д) устраивать свалки и склады, разливать растворы кислот, солей, щелочей и других химически активных веществ;</p> <p>е) огораживать и перегораживать охранные зоны, препятствовать доступу персонала эксплуатационных организаций к газораспределительным сетям, проведению обслуживания и устранению повреждений газораспределительных сетей;</p> <p>ж) разводить огонь и размещать источники огня;</p> <p>з) рыть погребов, копать и обрабатывать почву сельскохозяйственными и мелиоративными орудиями и механизмами на глубину более 0,3 метра;</p> <p>и) открывать калитки и двери газорегуляторных пунктов, станций катодной и дренажной защиты, люки подземных колодцев, включать или отключать электроснабжение средств связи, освещения и систем телемеханики;</p> <p>к) набрасывать, приставлять и привязывать к опорам и надземным газопроводам, ограждениям и зданиям газораспределительных сетей посторонние предметы, лестницы, влезать на них;</p> <p>л) самовольно подключаться к газораспределительным сетям</p>

^{*)} Наименование объекта газоснабжения указано в соответствии со сведениями из государственного реестра опасных производственных объектов.

Сведения о местоположении границ охранной зоны

Система координат: МСК – субъект 56				
Сведения о характерных точках границ охранной зоны				
обозначение характерных точек границы	координаты (метров)		метод определения координат и средняя квадратическая погрешность положения характерной точки (Mt) (метров)	описание закрепления точки
	X	Y		
1	2	3	4	5
1	463561.51	2205663.61	аналитический метод, Mt = 0.1	–
2	463559.06	2205660.57	аналитический метод, Mt = 0.1	–
3	463562.18	2205658.05	аналитический метод, Mt = 0.1	–
4	463564.56	2205661.01	аналитический метод, Mt = 0.1	–
5	463571.23	2205655.19	аналитический метод, Mt = 0.1	–
6	463567.61	2205651.19	аналитический метод, Mt = 0.1	–
7	463571.83	2205646.66	аналитический метод, Mt = 0.1	–
8	463608.65	2205613.51	аналитический метод, Mt = 0.1	–
9	463626.65	2205630.74	аналитический метод, Mt = 0.1	–
10	463628.30	2205632.73	аналитический метод, Mt = 0.1	–
11	463651.19	2205612.36	аналитический метод, Mt = 0.1	–
12	463664.98	2205598.65	аналитический метод, Mt = 0.1	–
13	463669.24	2205596.19	аналитический метод, Mt = 0.1	–
14	463661.82	2205583.52	аналитический метод, Mt = 0.1	–
15	463632.12	2205542.82	аналитический метод, Mt = 0.1	–
16	463622.64	2205526.04	аналитический метод, Mt = 0.1	–

1	2	3	4	5
17	463620.94	2205522.08	аналитический метод, Mt = 0.1	–
18	463620.27	2205522.36	аналитический метод, Mt = 0.1	–
19	463618.67	2205518.69	аналитический метод, Mt = 0.1	–
20	463623.03	2205516.80	аналитический метод, Mt = 0.1	–
21	463626.27	2205524.36	аналитический метод, Mt = 0.1	–
22	463635.50	2205540.68	аналитический метод, Mt = 0.1	–
23	463665.22	2205581.40	аналитический метод, Mt = 0.1	–
24	463678.66	2205604.36	аналитический метод, Mt = 0.1	–
25	463731.09	2205570.08	аналитический метод, Mt = 0.1	–
26	463725.83	2205562.09	аналитический метод, Mt = 0.1	–
27	463729.17	2205559.88	аналитический метод, Mt = 0.1	–
28	463736.71	2205571.27	аналитический метод, Mt = 0.1	–
29	463680.69	2205607.82	аналитический метод, Mt = 0.1	–
30	463709.27	2205656.41	аналитический метод, Mt = 0.1	–
31	463771.42	2205616.53	аналитический метод, Mt = 0.1	–
32	463774.05	2205620.42	аналитический метод, Mt = 0.1	–
33	463800.68	2205603.49	аналитический метод, Mt = 0.1	–
34	463801.90	2205605.16	аналитический метод, Mt = 0.1	–
35	463806.27	2205601.90	аналитический метод, Mt = 0.1	–
36	463808.67	2205605.11	аналитический метод, Mt = 0.1	–
37	463801.09	2205610.80	аналитический метод, Mt = 0.1	–

1	2	3	4	5
38	463799.65	2205608.89	аналитический метод, Mt = 0.1	–
39	463772.95	2205625.88	аналитический метод, Mt = 0.1	–
40	463770.29	2205622.02	аналитический метод, Mt = 0.1	–
41	463742.40	2205639.71	аналитический метод, Mt = 0.1	–
42	463711.52	2205659.73	аналитический метод, Mt = 0.1	–
43	463712.65	2205662.16	аналитический метод, Mt = 0.1	–
44	463637.88	2205714.14	аналитический метод, Mt = 0.1	–
45	463635.58	2205710.85	аналитический метод, Mt = 0.1	–
46	463707.32	2205660.99	аналитический метод, Mt = 0.1	–
47	463671.26	2205599.65	аналитический метод, Mt = 0.1	–
48	463667.37	2205601.90	аналитический метод, Mt = 0.1	–
49	463655.18	2205614.05	аналитический метод, Mt = 0.1	–
50	463672.87	2205638.79	аналитический метод, Mt = 0.1	–
51	463669.61	2205641.13	аналитический метод, Mt = 0.1	–
52	463652.23	2205616.80	аналитический метод, Mt = 0.1	–
53	463627.85	2205638.49	аналитический метод, Mt = 0.1	–
54	463625.00	2205635.02	аналитический метод, Mt = 0.1	–
55	463604.15	2205654.48	аналитический метод, Mt = 0.1	–
56	463619.23	2205670.45	аналитический метод, Mt = 0.1	–
57	463616.33	2205673.20	аналитический метод, Mt = 0.1	–
58	463598.46	2205654.31	аналитический метод, Mt = 0.1	–

1	2	3	4	5
59	463622.26	2205632.10	аналитический метод, Mt = 0.1	–
60	463608.57	2205619.00	аналитический метод, Mt = 0.1	–
61	463573.06	2205651.23	аналитический метод, Mt = 0.1	–
62	463576.95	2205655.52	аналитический метод, Mt = 0.1	–
63	463565.59	2205665.43	аналитический метод, Mt = 0.1	–
64	463546.48	2205681.35	аналитический метод, Mt = 0.1	–
65	463575.30	2205716.28	аналитический метод, Mt = 0.1	–
66	463569.88	2205721.08	аналитический метод, Mt = 0.1	–
67	463567.24	2205718.06	аналитический метод, Mt = 0.1	–
68	463569.75	2205715.84	аналитический метод, Mt = 0.1	–
69	463540.84	2205680.85	аналитический метод, Mt = 0.1	–
1	463561.51	2205663.61	аналитический метод, Mt = 0.1	–
70	463574.49	2205467.90	аналитический метод, Mt = 0.1	–
71	463557.67	2205448.24	аналитический метод, Mt = 0.1	–
72	463570.93	2205431.80	аналитический метод, Mt = 0.1	–
73	463571.59	2205432.24	аналитический метод, Mt = 0.1	–
74	463593.91	2205406.14	аналитический метод, Mt = 0.1	–
75	463594.92	2205406.92	аналитический метод, Mt = 0.1	–
76	463626.20	2205372.02	аналитический метод, Mt = 0.1	–
77	463623.35	2205369.25	аналитический метод, Mt = 0.1	–
78	463626.13	2205366.36	аналитический метод, Mt = 0.1	–

1	2	3	4	5
79	463628.88	2205369.04	аналитический метод, Mt = 0.1	–
80	463649.66	2205345.77	аналитический метод, Mt = 0.1	–
81	463652.66	2205348.44	аналитический метод, Mt = 0.1	–
82	463595.43	2205412.38	аналитический метод, Mt = 0.1	–
83	463594.47	2205411.64	аналитический метод, Mt = 0.1	–
84	463572.39	2205437.48	аналитический метод, Mt = 0.1	–
85	463571.80	2205437.11	аналитический метод, Mt = 0.1	–
86	463562.89	2205448.17	аналитический метод, Mt = 0.1	–
87	463577.53	2205465.30	аналитический метод, Mt = 0.1	–
70	463574.49	2205467.90	аналитический метод, Mt = 0.1	–

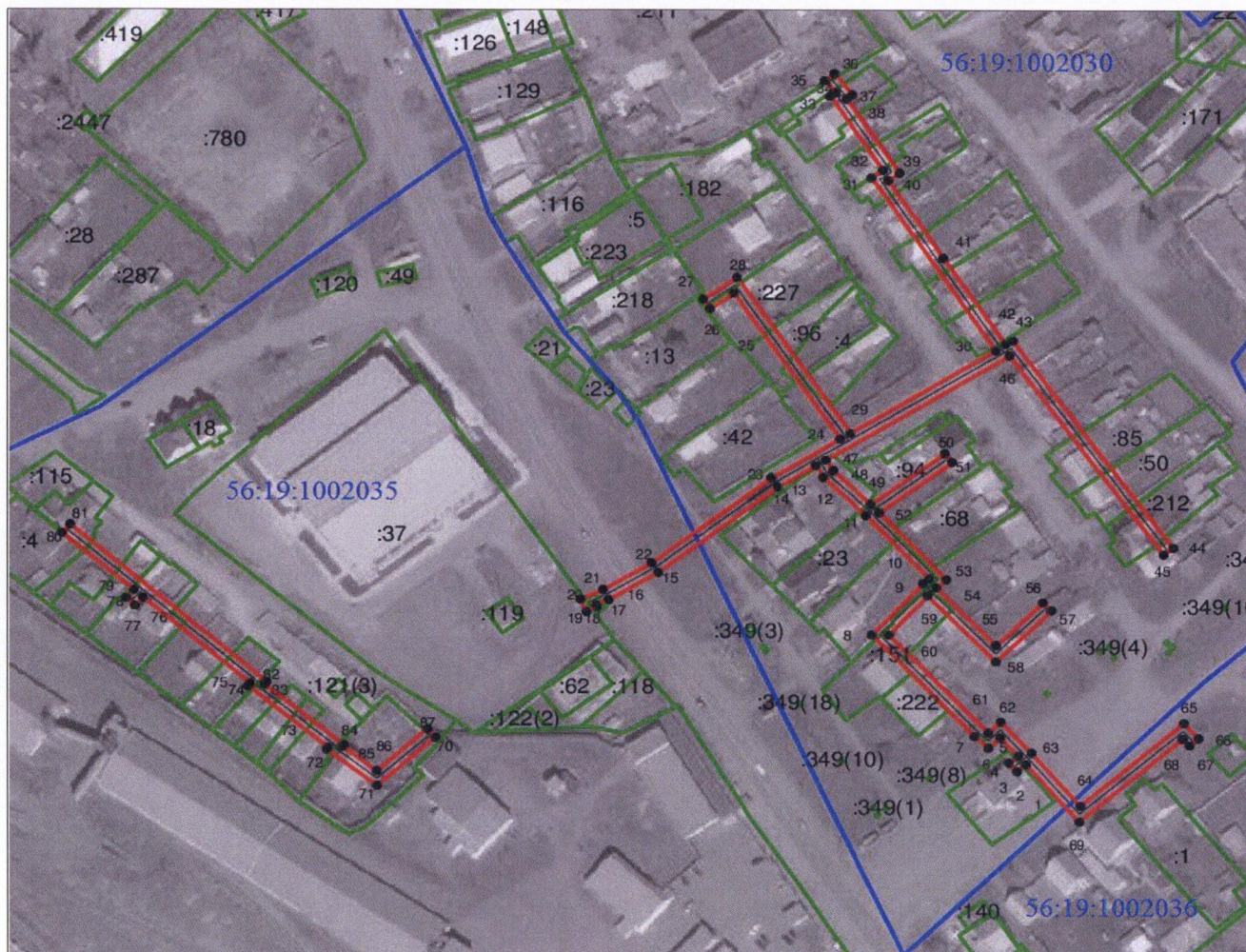
Сведения о частях границ охранной зоны

Обозначение части границ		Описание прохождения части границ
от точки	до точки	
1	2	3
1	2	–
2	3	–
3	4	–
4	5	–
5	6	–
6	7	–
7	8	–
8	9	–
9	10	–
10	11	–
11	12	–
12	13	–
13	14	–
14	15	–
15	16	–
16	17	–

1	2	3
17	18	—
18	19	—
19	20	—
20	21	—
21	22	—
22	23	—
23	24	—
24	25	—
25	26	—
26	27	—
27	28	—
28	29	—
29	30	—
30	31	—
31	32	—
32	33	—
33	34	—
34	35	—
35	36	—
36	37	—
37	38	—
38	39	—
39	40	—
40	41	—
41	42	—
42	43	—
43	44	—
44	45	—
45	46	—
46	47	—
47	48	—
48	49	—
49	50	—
50	51	—
51	52	—
52	53	—
53	54	—
54	55	—
55	56	—
56	57	—
57	58	—
58	59	—

1	2	3
59	60	—
60	61	—
61	62	—
62	63	—
63	64	—
64	65	—
65	66	—
66	67	—
67	68	—
68	69	—
69	1	—
70	71	—
71	72	—
72	73	—
73	74	—
74	75	—
75	76	—
76	77	—
77	78	—
78	79	—
79	80	—
80	81	—
81	82	—
82	83	—
83	84	—
84	85	—
85	86	—
86	87	—
87	70	—

План границ охранной зоны



Масштаб 1:2500
МСК-56

Используемые условные знаки и обозначения:

- — граница образуемой охранной зоны;
- — ось газопровода;
- — граница учтенного земельного участка (объекта капитального строительства);
- — характерная точка границы образуемой охранной зоны;
- 56:19:1002030 — номер кадастрового квартала;
- :1 — номер учтенного земельного участка (объекта капитального строительства);
- 1 — номер характерной точки границы образуемой охранной зоны.

Приложение № 2
к постановлению
Правительства области
от 18.01.2021 № 17-пр

Текстовое и графическое описание местоположения границ охранной зоны газораспределительной сети объекта газоснабжения в.п.г-д к жилому дому на тер.Угольного склада п.Новосергиевка. инв.№ 1220644 *)

Сведения об охранной зоне

№ п/п	Характеристики охранной зоны	Описание характеристик
1	2	3
1.	Местоположение охранной зоны	Российская Федерация, Оренбургская область, р-н Новосергиевский, п Новосергиевка; охранная зона объекта газоснабжения в.п.г-д к жилому дому на тер.Угольного склада п.Новосергиевка. инв.№ 1220644
2.	Площадь ± величина погрешности определения площади ($P \pm \Delta P$)	447 кв. метров ± 7 кв. метров
3.	Иные характеристики охранной зоны	на земельные участки, входящие в охранные зоны газораспределительных сетей, в целях предупреждения их повреждения или нарушения условий их нормальной эксплуатации налагаются ограничения (обременения) в соответствии с Правилами охраны газораспределительных сетей, утвержденными постановлением Правительства Российской Федерации от 20 ноября 2000 года № 878, которыми запрещается: а) строить объекты жилищно-гражданского и производственного назначения; б) сносить и реконструировать мосты, коллекторы, автомобильные и железные дороги с расположенными на них газораспределительными сетями без предварительного выноса этих газопроводов по согласованию с эксплуатационными

1	2	3
		<p>организациями;</p> <p>в) разрушать берегоукрепительные сооружения, водопропускные устройства, земляные и иные сооружения, предохраняющие газораспределительные сети от разрушений;</p> <p>г) перемещать, повреждать, засыпать и уничтожать опознавательные знаки, контрольно-измерительные пункты и другие устройства газораспределительных сетей;</p> <p>д) устраивать свалки и склады, разливать растворы кислот, солей, щелочей и других химически активных веществ;</p> <p>е) огораживать и перегораживать охранные зоны, препятствовать доступу персонала эксплуатационных организаций к газораспределительным сетям, проведению обслуживания и устранению повреждений газораспределительных сетей;</p> <p>ж) разводить огонь и размещать источники огня;</p> <p>з) рыть погреба, копать и обрабатывать почву сельскохозяйственными и мелиоративными орудиями и механизмами на глубину более 0,3 метра;</p> <p>и) открывать калитки и двери газорегуляторных пунктов, станций катодной и дренажной защиты, люки подземных колодцев, включать или отключать электроснабжение средств связи, освещения и систем телемеханики;</p> <p>к) набрасывать, приставлять и привязывать к опорам и надземным газопроводам, ограждениям и зданиям газораспределительных сетей посторонние предметы, лестницы, влезать на них;</p> <p>л) самовольно подключаться к газораспределительным сетям</p>

*) Наименование объекта газоснабжения указано в соответствии со сведениями из государственного реестра опасных производственных объектов.

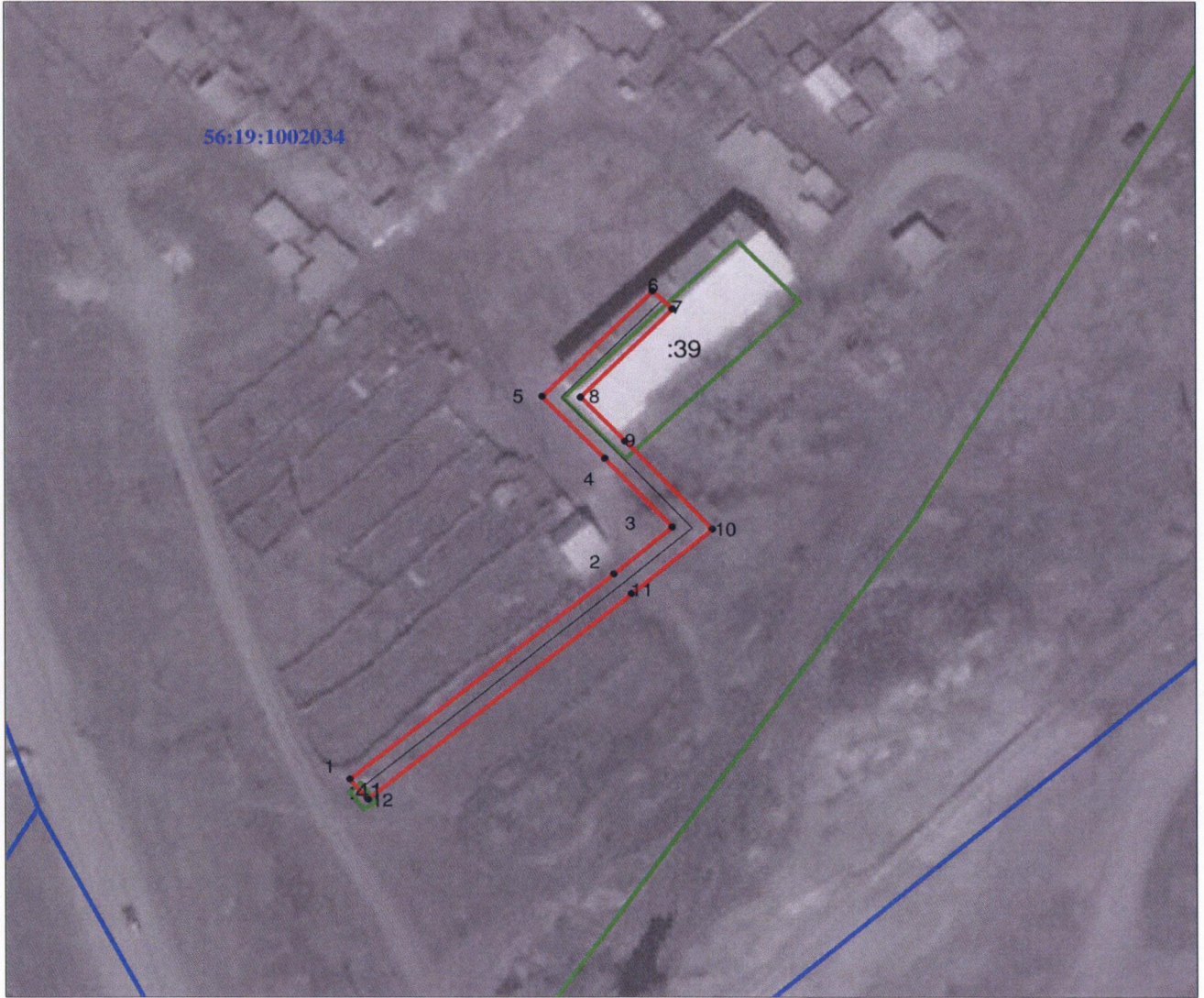
Сведения о местоположении границ охранной зоны

Система координат: МСК – субъект 56				
Сведения о характерных точках границ охранной зоны				
обозначение характерных точек границы	координаты (метров)		метод определения координат и средняя квадратическая погрешность положения характерной точки (Mt) (метров)	описание закрепления точки
	X	Y		
1	2	3	4	5
1	463093.91	2205063.78	аналитический метод, Mt = 0.1	–
2	463124.94	2205102.60	аналитический метод, Mt = 0.1	–
3	463132.03	2205111.20	аналитический метод, Mt = 0.1	–
4	463142.75	2205101.68	аналитический метод, Mt = 0.1	–
5	463152.47	2205092.82	аналитический метод, Mt = 0.1	–
6	463168.45	2205109.12	аналитический метод, Mt = 0.1	–
7	463165.59	2205111.95	аналитический метод, Mt = 0.1	–
8	463152.31	2205098.41	аналитический метод, Mt = 0.1	–
9	463145.42	2205104.68	аналитический метод, Mt = 0.1	–
10	463131.55	2205116.95	аналитический метод, Mt = 0.1	–
11	463121.82	2205105.12	аналитический метод, Mt = 0.1	–
12	463090.79	2205066.29	аналитический метод, Mt = 0.1	–
1	463093.91	2205063.78	аналитический метод, Mt = 0.1	–

Сведения о частях границ охранной зоны

Обозначение части границ		Описание прохождения части границ
от точки	до точки	
1	2	3
1	2	—
2	3	—
3	4	—
4	5	—
5	6	—
6	7	—
7	8	—
8	9	—
9	10	—
10	11	—
11	12	—
12	1	—

План границ охранной зоны



Масштаб 1:2000
МСК-56

Используемые условные знаки и обозначения:

- — граница образуемой охранной зоны;
- — ось газопровода;
- — граница учтенного земельного участка (объекта капитального строительства);
- — характерная точка границы образуемой охранной зоны;
- 56:19:1002030 — номер кадастрового квартала;
- :1 — номер учтенного земельного участка (объекта капитального строительства);
- 1 — номер характерной точки границы образуемой охранной зоны.

Приложение № 3
к постановлению
Правительства области
от 18.01.2021 № 17-пп

Текстовое и графическое описание местоположения границ
охранной зоны газораспределительной сети объекта газоснабжения
в.п.г-д к жилым домам по ул.Карла Маркса п.Новосергиевка.
инв.№ 1220644^{*)}

Сведения об охранной зоне

№ п/п	Характеристики охранной зоны	Описание характеристик
1	2	3
1.	Местоположение охранной зоны	Российская Федерация, Оренбургская область, р-н Новосергиевский, п Новосергиевка; охранная зона объекта газоснабжения в.п.г-д к жилым домам по ул.Карла Маркса п.Новосергиевка. инв.№ 1220644
2.	Площадь ± величина погрешности определения площади (P ± ΔP)	615 кв. метров ± 9 кв. метров
3.	Иные характеристики охранной зоны	на земельные участки, входящие в охранные зоны газораспределительных сетей, в целях предупреждения их повреждения или нарушения условий их нормальной эксплуатации налагаются ограничения (обременения) в соответствии с Правилами охраны газораспределительных сетей, утвержденными постановлением Правительства Российской Федерации от 20 ноября 2000 года № 878, которыми запрещается: а) строить объекты жилищно-гражданского и производственного назначения; б) сносить и реконструировать мосты, коллекторы, автомобильные и железные дороги с расположенными на них газораспределительными сетями без предварительного выноса этих газопроводов по согласованию с эксплуатационными

1	2	3
		<p>организациями;</p> <p>в) разрушать берегоукрепительные сооружения, водопропускные устройства, земляные и иные сооружения, предохраняющие газораспределительные сети от разрушений;</p> <p>г) перемещать, повреждать, засыпать и уничтожать опознавательные знаки, контрольно-измерительные пункты и другие устройства газораспределительных сетей;</p> <p>д) устраивать свалки и склады, разливать растворы кислот, солей, щелочей и других химически активных веществ;</p> <p>е) огораживать и перегораживать охранные зоны, препятствовать доступу персонала эксплуатационных организаций к газораспределительным сетям, проведению обслуживания и устранению повреждений газораспределительных сетей;</p> <p>ж) разводить огонь и размещать источники огня;</p> <p>з) рыть погреба, копать и обрабатывать почву сельскохозяйственными и мелиоративными орудиями и механизмами на глубину более 0,3 метра;</p> <p>и) открывать калитки и двери газорегуляторных пунктов, станций катодной и дренажной защиты, люки подземных колодцев, включать или отключать электроснабжение средств связи, освещения и систем телемеханики;</p> <p>к) набрасывать, приставлять и привязывать к опорам и надземным газопроводам, ограждениям и зданиям газораспределительных сетей посторонние предметы, лестницы, влезать на них;</p> <p>л) самовольно подключаться к газораспределительным сетям</p>

*) Наименование объекта газоснабжения указано в соответствии со сведениями из государственного реестра опасных производственных объектов.

Сведения о местоположении границ охранной зоны

Система координат: МСК – субъект 56				
Сведения о характерных точках границ охранной зоны				
обозначение характерных точек границы	координаты (метров)		метод определения координат и средняя квадратическая погрешность положения характерной точки (Mt) (метров)	описание закрепления точки
	X	Y		
1	2	3	4	5
1	463713.55	2205021.78	аналитический метод, Mt = 0.1	–
2	463684.82	2204997.17	аналитический метод, Mt = 0.1	–
3	463674.79	2205006.72	аналитический метод, Mt = 0.1	–
4	463672.03	2205003.81	аналитический метод, Mt = 0.1	–
5	463678.88	2204997.30	аналитический метод, Mt = 0.1	–
6	463675.88	2204994.02	аналитический метод, Mt = 0.1	–
7	463678.82	2204991.32	аналитический метод, Mt = 0.1	–
8	463681.77	2204994.53	аналитический метод, Mt = 0.1	–
9	463685.94	2204990.67	аналитический метод, Mt = 0.1	–
10	463678.89	2204978.51	аналитический метод, Mt = 0.1	–
11	463691.79	2204966.26	аналитический метод, Mt = 0.1	–
12	463694.57	2204969.14	аналитический метод, Mt = 0.1	–
13	463683.99	2204979.33	аналитический метод, Mt = 0.1	–
14	463691.01	2204991.45	аналитический метод, Mt = 0.1	–
15	463687.75	2204994.43	аналитический метод, Mt = 0.1	–
16	463716.70	2205019.21	аналитический метод, Mt = 0.1	–

1	2	3	4	5
17	463727.34	2205009.00	аналитический метод, Mt = 0.1	–
18	463729.75	2205012.32	аналитический метод, Mt = 0.1	–
19	463689.19	2205050.20	аналитический метод, Mt = 0.1	–
20	463683.83	2205045.04	аналитический метод, Mt = 0.1	–
21	463686.62	2205042.17	аналитический метод, Mt = 0.1	–
22	463689.19	2205044.66	аналитический метод, Mt = 0.1	–
1	463713.55	2205021.78	аналитический метод, Mt = 0.1	–

Сведения о частях границ охранной зоны

Обозначение части границ		Описание прохождения части границ
от точки	до точки	
1	2	3
1	2	–
2	3	–
3	4	–
4	5	–
5	6	–
6	7	–
7	8	–
8	9	–
9	10	–
10	11	–
11	12	–
12	13	–
13	14	–
14	15	–
15	16	–
16	17	–
17	18	–
18	19	–
19	20	–
20	21	–
21	22	–
22	1	–

План границ охранной зоны



Масштаб 1:1500
МСК-56

Используемые условные знаки и обозначения:

- — граница образуемой охранной зоны;
- — ось газопровода;
- — граница учтенного земельного участка (объекта капитального строительства);
- — характерная точка границы образуемой охранной зоны;
- 56:19:1002034 — номер кадастрового квартала;
- :1 — номер учтенного земельного участка (объекта капитального строительства);
- 1 — номер характерной точки границы образуемой охранной зоны.

Приложение № 4
к постановлению
Правительства области
от 18.01.2021 № 17-пн

Текстовое и графическое описание местоположения границ охранной зоны газораспределительной сети объекта газоснабжения в.п.г-д к жилым домам по ул.Дачной п. Новосергиевка инв.№ 1220645*)

Сведения об охранной зоне

№ п/п	Характеристики охранной зоны	Описание характеристик
1	2	3
1.	Местоположение охранной зоны	Российская Федерация, Оренбургская область, р-н Новосергиевский, п Новосергиевка; охранная зона объекта газоснабжения в.п.г-д к жилым домам по ул.Дачной п. Новосергиевка инв.№ 1220645
2.	Площадь ± величина погрешности определения площади (Р ± ΔР)	2618 кв. метров ± 18 кв. метров
3.	Иные характеристики охранной зоны	на земельные участки, входящие в охранные зоны газораспределительных сетей, в целях предупреждения их повреждения или нарушения условий их нормальной эксплуатации налагаются ограничения (обременения) в соответствии с Правилами охраны газораспределительных сетей, утвержденными постановлением Правительства Российской Федерации от 20 ноября 2000 года № 878, которыми запрещается: а) строить объекты жилищно-гражданского и производственного назначения; б) сносить и реконструировать мосты, коллекторы, автомобильные и железные дороги с расположенными на них газораспределительными сетями без предварительного выноса этих газопроводов по согласованию с эксплуатационными организациями; в) разрушать берегоукрепительные

1	2	3
		<p>сооружения, водопропускные устройства, земляные и иные сооружения, предохраняющие газораспределительные сети от разрушений;</p> <p>г) перемещать, повреждать, засыпать и уничтожать опознавательные знаки, контрольно-измерительные пункты и другие устройства газораспределительных сетей;</p> <p>д) устраивать свалки и склады, разливать растворы кислот, солей, щелочей и других химически активных веществ;</p> <p>е) огораживать и перегораживать охранные зоны, препятствовать доступу персонала эксплуатационных организаций к газораспределительным сетям, проведению обслуживания и устранению повреждений газораспределительных сетей;</p> <p>ж) разводить огонь и размещать источники огня;</p> <p>з) рыть погребов, копать и обрабатывать почву сельскохозяйственными и мелиоративными орудиями и механизмами на глубину более 0,3 метра;</p> <p>и) открывать калитки и двери газорегуляторных пунктов, станций катодной и дренажной защиты, люки подземных колодцев, включать или отключать электроснабжение средств связи, освещения и систем телемеханики;</p> <p>к) набрасывать, приставлять и привязывать к опорам и надземным газопроводам, ограждениям и зданиям газораспределительных сетей посторонние предметы, лестницы, влезать на них;</p> <p>л) самовольно подключаться к газораспределительным сетям</p>

*) Наименование объекта газоснабжения указано в соответствии со сведениями из государственного реестра опасных производственных объектов.

Сведения о местоположении границ охранной зоны

Система координат: МСК – субъект 56				
Сведения о характерных точках границ охранной зоны				
обозначение характерных точек границы	координаты (метров)		метод определения координат и средняя квадратическая погрешность положения характерной точки (Mt) (метров)	описание закрепления точки
	X	Y		
1	2	3	4	5
1	466064.88	2204788.96	аналитический метод, Mt = 0.1	–
2	466043.62	2204758.60	аналитический метод, Mt = 0.1	–
3	466040.35	2204761.01	аналитический метод, Mt = 0.1	–
4	466037.97	2204757.80	аналитический метод, Mt = 0.1	–
5	466041.32	2204755.32	аналитический метод, Mt = 0.1	–
6	466028.69	2204737.26	аналитический метод, Mt = 0.1	–
7	466038.21	2204725.05	аналитический метод, Mt = 0.1	–
8	465986.82	2204698.00	аналитический метод, Mt = 0.1	–
9	465975.97	2204731.78	аналитический метод, Mt = 0.1	–
10	465972.17	2204730.56	аналитический метод, Mt = 0.1	–
11	465983.22	2204696.13	аналитический метод, Mt = 0.1	–
12	465962.24	2204685.17	аналитический метод, Mt = 0.1	–
13	465964.10	2204681.62	аналитический метод, Mt = 0.1	–
14	466005.19	2204702.95	аналитический метод, Mt = 0.1	–
15	466044.30	2204723.78	аналитический метод, Mt = 0.1	–
16	466033.64	2204737.38	аналитический метод, Mt = 0.1	–

1	2	3	4	5
17	466103.00	2204836.47	аналитический метод, Mt = 0.1	–
18	466095.66	2204841.41	аналитический метод, Mt = 0.1	–
19	466093.42	2204838.09	аналитический метод, Mt = 0.1	–
20	466097.41	2204835.41	аналитический метод, Mt = 0.1	–
21	466067.18	2204792.25	аналитический метод, Mt = 0.1	–
22	466063.95	2204794.19	аналитический метод, Mt = 0.1	–
23	466061.89	2204790.76	аналитический метод, Mt = 0.1	–
1	466064.88	2204788.96	аналитический метод, Mt = 0.1	–
24	465911.09	2204564.50	аналитический метод, Mt = 0.1	–
25	465918.29	2204570.36	аналитический метод, Mt = 0.1	–
26	465978.75	2204623.64	аналитический метод, Mt = 0.1	–
27	465964.52	2204641.98	аналитический метод, Mt = 0.1	–
28	465959.38	2204637.81	аналитический метод, Mt = 0.1	–
29	465952.70	2204646.00	аналитический метод, Mt = 0.1	–
30	465950.40	2204644.02	аналитический метод, Mt = 0.1	–
31	465938.42	2204660.09	аналитический метод, Mt = 0.1	–
32	465946.97	2204670.58	аналитический метод, Mt = 0.1	–
33	465950.18	2204672.98	аналитический метод, Mt = 0.1	–
34	465949.57	2204673.79	аналитический метод, Mt = 0.1	–
35	465951.81	2204676.54	аналитический метод, Mt = 0.1	–
36	465948.71	2204679.07	аналитический метод, Mt = 0.1	–

1	2	3	4	5
37	465934.46	2204661.56	аналитический метод, Mt = 0.1	–
38	465904.45	2204636.65	аналитический метод, Mt = 0.1	–
39	465904.06	2204637.08	аналитический метод, Mt = 0.1	–
40	465862.53	2204601.82	аналитический метод, Mt = 0.1	–
41	465822.17	2204565.86	аналитический метод, Mt = 0.1	–
42	465824.81	2204562.86	аналитический метод, Mt = 0.1	–
43	465837.49	2204573.98	аналитический метод, Mt = 0.1	–
44	465837.94	2204573.38	аналитический метод, Mt = 0.1	–
45	465841.12	2204575.81	аналитический метод, Mt = 0.1	–
46	465840.49	2204576.64	аналитический метод, Mt = 0.1	–
47	465863.57	2204597.38	аналитический метод, Mt = 0.1	–
48	465865.61	2204594.83	аналитический метод, Mt = 0.1	–
49	465868.73	2204597.32	аналитический метод, Mt = 0.1	–
50	465866.60	2204600.00	аналитический метод, Mt = 0.1	–
51	465935.55	2204657.26	аналитический метод, Mt = 0.1	–
52	465949.80	2204638.17	аналитический метод, Mt = 0.1	–
53	465952.20	2204640.28	аналитический метод, Mt = 0.1	–
54	465958.80	2204632.22	аналитический метод, Mt = 0.1	–
55	465963.88	2204636.29	аналитический метод, Mt = 0.1	–
56	465973.30	2204624.12	аналитический метод, Mt = 0.1	–
57	465969.84	2204621.04	аналитический метод, Mt = 0.1	–

1	2	3	4	5
58	465967.75	2204623.48	аналитический метод, Mt = 0.1	–
59	465964.71	2204620.87	аналитический метод, Mt = 0.1	–
60	465966.85	2204618.39	аналитический метод, Mt = 0.1	–
61	465915.74	2204573.43	аналитический метод, Mt = 0.1	–
62	465910.14	2204568.88	аналитический метод, Mt = 0.1	–
63	465909.09	2204570.27	аналитический метод, Mt = 0.1	–
64	465905.89	2204567.86	аналитический метод, Mt = 0.1	–
65	465907.09	2204566.28	аналитический метод, Mt = 0.1	–
66	465880.53	2204542.49	аналитический метод, Mt = 0.1	–
67	465878.98	2204544.43	аналитический метод, Mt = 0.1	–
68	465875.86	2204541.94	аналитический метод, Mt = 0.1	–
69	465880.05	2204536.70	аналитический метод, Mt = 0.1	–
24	465911.09	2204564.50	аналитический метод, Mt = 0.1	–

Сведения о частях границ охранной зоны

Обозначение части границ		Описание прохождения части границ
от точки	до точки	
1	2	3
1	2	–
2	3	–
3	4	–
4	5	–
5	6	–
6	7	–
7	8	–
8	9	–
9	10	–
10	11	–

1	2	3
11	12	—
12	13	—
13	14	—
14	15	—
15	16	—
16	17	—
17	18	—
18	19	—
19	20	—
20	21	—
21	22	—
22	23	—
23	1	—
24	25	—
25	26	—
26	27	—
27	28	—
28	29	—
29	30	—
30	31	—
31	32	—
32	33	—
33	34	—
34	35	—
35	36	—
36	37	—
37	38	—
38	39	—
39	40	—
40	41	—
41	42	—
42	43	—
43	44	—
44	45	—
45	46	—
46	47	—
47	48	—
48	49	—
49	50	—
50	51	—
51	52	—

1	2	3
52	53	—
53	54	—
54	55	—
55	56	—
56	57	—
57	58	—
58	59	—
59	60	—
60	61	—
61	62	—
62	63	—
63	64	—
64	65	—
65	66	—
66	67	—
67	68	—
68	69	—
69	24	—

План границ охранной зоны



Масштаб 1:2000
МСК-56

Используемые условные знаки и обозначения:

- граница образуемой охранной зоны;
- ось газопровода;
- граница учтенного земельного участка (объекта капитального строительства);
- характерная точка границы образуемой охранной зоны;
- 56:19:1002034 – номер кадастрового квартала;
- :1 – номер учтенного земельного участка (объекта капитального строительства);
- 1 – номер характерной точки границы образуемой охранной зоны.

Приложение № 5
к постановлению
Правительства области
от 18.01.2021 № 17-пн

Текстовое и графическое описание местоположения границ
охранной зоны газораспределительной сети объекта газоснабжения
в.п. г-д к жилым домам Разъезда №10 на1383 км. ПЧ-20 инв.№ 1220646^{*})

Сведения об охранной зоне

№ п/п	Характеристики охранной зоны	Описание характеристик
1	2	3
1.	Местоположение охранной зоны	Российская Федерация, Оренбургская область, р-н Новосергиевский, п Новосергиевка; охранная зона объекта газоснабжения в.п. г-д к жилым домам Разъезда №10 на1383 км. ПЧ-20 инв.№ 1220646
2.	Площадь ± величина погрешности определения площади ($P \pm \Delta P$)	58 кв. метров ± 3 кв. метра
3.	Иные характеристики охранной зоны	на земельные участки, входящие в охранные зоны газораспределительных сетей, в целях предупреждения их повреждения или нарушения условий их нормальной эксплуатации налагаются ограничения (обременения) в соответствии с Правилами охраны газораспределительных сетей, утвержденными постановлением Правительства Российской Федерации от 20 ноября 2000 года № 878, которыми запрещается: а) строить объекты жилищно-гражданского и производственного назначения; б) сносить и реконструировать мосты, коллекторы, автомобильные и железные дороги с расположенными на них газораспределительными сетями без предварительного выноса этих газопроводов по согласованию с эксплуатационными

1	2	3
		<p>организациями;</p> <p>в) разрушать берегоукрепительные сооружения, водопропускные устройства, земляные и иные сооружения, предохраняющие газораспределительные сети от разрушений;</p> <p>г) перемещать, повреждать, засыпать и уничтожать опознавательные знаки, контрольно-измерительные пункты и другие устройства газораспределительных сетей;</p> <p>д) устраивать свалки и склады, разливать растворы кислот, солей, щелочей и других химически активных веществ;</p> <p>е) огораживать и перегораживать охранные зоны, препятствовать доступу персонала эксплуатационных организаций к газораспределительным сетям, проведению обслуживания и устранению повреждений газораспределительных сетей;</p> <p>ж) разводить огонь и размещать источники огня;</p> <p>з) рыть погреба, копать и обрабатывать почву сельскохозяйственными и мелиоративными орудиями и механизмами на глубину более 0,3 метра;</p> <p>и) открывать калитки и двери газорегуляторных пунктов, станций катодной и дренажной защиты, люки подземных колодцев, включать или отключать электроснабжение средств связи, освещения и систем телемеханики;</p> <p>к) набрасывать, приставлять и привязывать к опорам и надземным газопроводам, ограждениям и зданиям газораспределительных сетей посторонние предметы, лестницы, влезать на них;</p> <p>л) самовольно подключаться к газораспределительным сетям</p>

*) Наименование объекта газоснабжения указано в соответствии со сведениями из государственного реестра опасных производственных объектов.

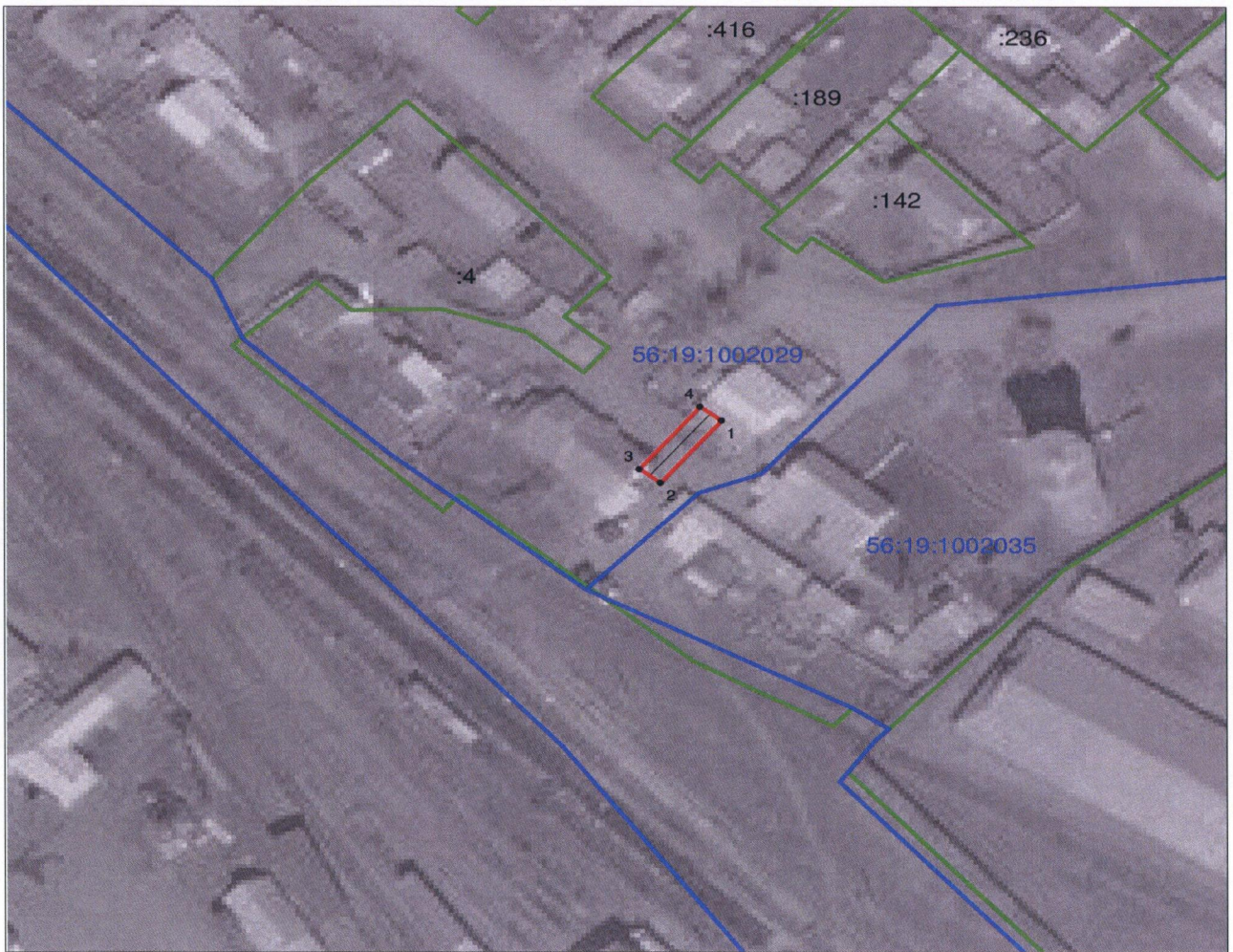
Сведения о местоположении границ охранной зоны

Система координат: МСК – субъект 56				
Сведения о характерных точках границ охранной зоны				
обозначение характерных точек границы	координаты (метров)		метод определения координат и средняя квадратическая погрешность положения характерной точки (Mt) (метров)	описание закрепления точки
	X	Y		
1	2	3	4	5
1	463640.11	2205214.87	аналитический метод, Mt = 0.1	–
2	463629.05	2205205.56	аналитический метод, Mt = 0.1	–
3	463631.63	2205202.49	аналитический метод, Mt = 0.1	–
4	463642.69	2205211.80	аналитический метод, Mt = 0.1	–
1	463640.11	2205214.87	аналитический метод, Mt = 0.1	–

Сведения о частях границ охранной зоны

Обозначение части границ		Описание прохождения части границ
от точки	до точки	
1	2	3
1	2	–
2	3	–
3	4	–
4	1	–

План границ охранной зоны



Масштаб 1:2000
МСК-56

Используемые условные знаки и обозначения:

- — граница образуемой охранной зоны;
- — ось газопровода;
- — граница учтенного земельного участка (объекта капитального строительства);
- — характерная точка границы образуемой охранной зоны;
- 56:19:1002034 — номер кадастрового квартала;
- :1 — номер учтенного земельного участка (объекта капитального строительства);
- 1 — номер характерной точки границы образуемой охранной зоны.

Приложение № 6
к постановлению
Правительства области
от 18.01.2021 № 17-пн

Текстовое и графическое описание местоположения границ охранной зоны газораспределительной сети объекта газоснабжения в.газ.д н.д. п. Новосергиевка по ул. Конституции, ул. Павлова, ул. Железнодорожная (северо-западный жилой район) газопровод надземный L=1121,0п/м. инв.№ 1220634 ^{*}

Сведения об охранной зоне

№ п/п	Характеристики охранной зоны	Описание характеристик
1	2	3
1.	Местоположение охранной зоны	Российская Федерация, Оренбургская область, р-н Новосергиевский, п Новосергиевка; охранная зона объекта газоснабжения в.газ.д н.д. п. Новосергиевка по ул. Конституции, ул. Павлова, ул. Железнодорожная (северо-западный жилой район) газопровод надземный L=1121,0п/м. инв.№ 1220634
2.	Площадь ± величина погрешности определения площади ($P \pm \Delta P$)	4704 кв. метра ± 24 кв. метра
3.	Иные характеристики охранной зоны	на земельные участки, входящие в охранные зоны газораспределительных сетей, в целях предупреждения их повреждения или нарушения условий их нормальной эксплуатации налагаются ограничения (обременения) в соответствии с Правилами охраны газораспределительных сетей, утвержденными постановлением Правительства Российской Федерации от 20 ноября 2000 года № 878, которыми запрещается: а) строить объекты жилищно-гражданского и производственного назначения; б) сносить и реконструировать мосты, коллекторы, автомобильные и железные дороги с расположенными на них газораспределительными сетями без

1	2	3
		<p>предварительного выноса этих газопроводов по согласованию с эксплуатационными организациями;</p> <p>в) разрушать берегоукрепительные сооружения, водопропускные устройства, земляные и иные сооружения, предохраняющие газораспределительные сети от разрушений;</p> <p>г) перемещать, повреждать, засыпать и уничтожать опознавательные знаки, контрольно-измерительные пункты и другие устройства газораспределительных сетей;</p> <p>д) устраивать свалки и склады, разливать растворы кислот, солей, щелочей и других химически активных веществ;</p> <p>е) огораживать и перегораживать охранные зоны, препятствовать доступу персонала эксплуатационных организаций к газораспределительным сетям, проведению обслуживания и устранению повреждений газораспределительных сетей;</p> <p>ж) разводить огонь и размещать источники огня;</p> <p>з) рыть погреба, копать и обрабатывать почву сельскохозяйственными и мелиоративными орудиями и механизмами на глубину более 0,3 метра;</p> <p>и) открывать калитки и двери газорегуляторных пунктов, станций катодной и дренажной защиты, люки подземных колодцев, включать или отключать электроснабжение средств связи, освещения и систем телемеханики;</p> <p>к) набрасывать, приставлять и привязывать к опорам и надземным газопроводам, ограждениям и зданиям газораспределительных сетей посторонние предметы, лестницы, влезать на них;</p> <p>л) самовольно подключаться к газораспределительным сетям</p>

*) Наименование объекта газоснабжения указано в соответствии со сведениями из государственного реестра опасных производственных объектов.

Сведения о местоположении границ охранной зоны

Система координат: МСК – субъект 56				
Сведения о характерных точках границ охранной зоны				
обозначение характерных точек границы	координаты (метров)		метод определения координат и средняя квадратическая погрешность положения характерной точки (Mt) (метров)	описание закрепления точки
	X	Y		
1	2	3	4	5
1	465881.65	2203295.90	аналитический метод, Mt = 0.1	–
2	465859.98	2203256.34	аналитический метод, Mt = 0.1	–
3	465990.04	2203142.64	аналитический метод, Mt = 0.1	–
4	465993.62	2203146.52	аналитический метод, Mt = 0.1	–
5	466064.64	2203085.55	аналитический метод, Mt = 0.1	–
6	466058.85	2203078.77	аналитический метод, Mt = 0.1	–
7	466152.63	2202997.07	аналитический метод, Mt = 0.1	–
8	466155.27	2203000.09	аналитический метод, Mt = 0.1	–
9	466064.47	2203079.19	аналитический метод, Mt = 0.1	–
10	466070.24	2203086.02	аналитический метод, Mt = 0.1	–
11	465993.31	2203152.04	аналитический метод, Mt = 0.1	–
12	465989.73	2203148.21	аналитический метод, Mt = 0.1	–
13	465865.02	2203257.24	аналитический метод, Mt = 0.1	–
14	465885.36	2203294.04	аналитический метод, Mt = 0.1	–
15	465886.10	2203293.52	аналитический метод, Mt = 0.1	–
16	465895.86	2203311.97	аналитический метод, Mt = 0.1	–

1	2	3	4	5
17	466045.60	2203177.18	аналитический метод, Mt = 0.1	–
18	466194.12	2203044.16	аналитический метод, Mt = 0.1	–
19	466196.78	2203047.14	аналитический метод, Mt = 0.1	–
20	466048.28	2203180.15	аналитический метод, Mt = 0.1	–
21	465894.72	2203318.35	аналитический метод, Mt = 0.1	–
22	465884.49	2203299.03	аналитический метод, Mt = 0.1	–
23	465849.93	2203319.31	аналитический метод, Mt = 0.1	–
24	465884.06	2203383.99	аналитический метод, Mt = 0.1	–
25	465892.36	2203380.00	аналитический метод, Mt = 0.1	–
26	465975.55	2203535.10	аналитический метод, Mt = 0.1	–
27	465972.15	2203537.22	аналитический метод, Mt = 0.1	–
28	465890.65	2203385.26	аналитический метод, Mt = 0.1	–
29	465882.33	2203389.27	аналитический метод, Mt = 0.1	–
30	465844.64	2203317.86	аналитический метод, Mt = 0.1	–
1	465881.65	2203295.90	аналитический метод, Mt = 0.1	–

Сведения о частях границ охранной зоны

Обозначение части границ		Описание прохождения части границ
от точки	до точки	
1	2	3
1	2	–
2	3	–
3	4	–
4	5	–
5	6	–
6	7	–
7	8	–

1	2	3
8	9	—
9	10	—
10	11	
11	12	—
12	13	—
13	14	—
14	15	—
15	16	—
16	17	—
17	18	—
18	19	—
19	20	—
20	21	—
21	22	—
22	23	—
23	24	—
24	25	—
25	26	—
26	27	—
27	28	—
28	29	—
29	30	—
30	1	—

План границ охранной зоны



Масштаб 1:2000
МСК-56

Используемые условные знаки и обозначения:

- — граница образуемой охранной зоны;
- — ось газопровода;
- — граница учтенного земельного участка (объекта капитального строительства);
- — характерная точка границы образуемой охранной зоны;
- 56:19:1002018 — номер кадастрового квартала;
- :1 — номер учтенного земельного участка (объекта капитального строительства);
- 1 — номер характерной точки границы образуемой охранной зоны.

Приложение № 7
к постановлению
Правительства области
от 18.01.2021 № 17-пп

Текстовое и графическое описание местоположения границ
охранной зоны газораспределительной сети объекта газоснабжения
в.п. г.п. АО«Нива», с. Землянка инв.№ 1220657 *)

Сведения об охранной зоне

№ п/п	Характеристики охранной зоны	Описание характеристик
1	2	3
1.	Местоположение охранной зоны	Российская Федерация, Оренбургская область, р-н Новосергиевский, с Землянка; охранная зона объекта газоснабжения в.п. г.п. АО"Нива", с. Землянка инв.№ 1220657
2.	Площадь ± величина погрешности определения площади (Р ± ΔР)	15731 кв. метр ± 44 кв. метра
3.	Иные характеристики охранной зоны	на земельные участки, входящие в охранные зоны газораспределительных сетей, в целях предупреждения их повреждения или нарушения условий их нормальной эксплуатации налагаются ограничения (обременения) в соответствии с Правилами охраны газораспределительных сетей, утвержденными постановлением Правительства Российской Федерации от 20 ноября 2000 года № 878, которыми запрещается: а) строить объекты жилищно-гражданского и производственного назначения; б) сносить и реконструировать мосты, коллекторы, автомобильные и железные дороги с расположенными на них газораспределительными сетями без предварительного выноса этих газопроводов по согласованию с эксплуатационными организациями; в) разрушать берегоукрепительные

1	2	3
		<p>сооружения, водопропускные устройства, земляные и иные сооружения, предохраняющие газораспределительные сети от разрушений;</p> <p>г) перемещать, повреждать, засыпать и уничтожать опознавательные знаки, контрольно-измерительные пункты и другие устройства газораспределительных сетей;</p> <p>д) устраивать свалки и склады, разливать растворы кислот, солей, щелочей и других химически активных веществ;</p> <p>е) огораживать и перегораживать охранные зоны, препятствовать доступу персонала эксплуатационных организаций к газораспределительным сетям, проведению обслуживания и устранению повреждений газораспределительных сетей;</p> <p>ж) разводить огонь и размещать источники огня;</p> <p>з) рыть погреба, копать и обрабатывать почву сельскохозяйственными и мелиоративными орудиями и механизмами на глубину более 0,3 метра;</p> <p>и) открывать калитки и двери газорегуляторных пунктов, станций катодной и дренажной защиты, люки подземных колодцев, включать или отключать электроснабжение средств связи, освещения и систем телемеханики;</p> <p>к) набрасывать, приставлять и привязывать к опорам и надземным газопроводам, ограждениям и зданиям газораспределительных сетей посторонние предметы, лестницы, влезать на них;</p> <p>л) самовольно подключаться к газораспределительным сетям</p>

*) Наименование объекта газоснабжения указано в соответствии со сведениями из государственного реестра опасных производственных объектов.

Сведения о местоположении границ охранной зоны

Система координат: МСК – субъект 56				
Сведения о характерных точках границ охранной зоны				
обозначение характерных точек границы	координаты (метров)		метод определения координат и средняя квадратическая погрешность положения характерной точки (Mt) (метров)	описание закрепления точки
	X	Y		
1	2	3	4	5
1	459201.61	2210953.88	аналитический метод, Mt = 0.1	–
2	459198.99	2210994.38	аналитический метод, Mt = 0.1	–
3	459211.28	2210995.53	аналитический метод, Mt = 0.1	–
4	459210.90	2210999.52	аналитический метод, Mt = 0.1	–
5	459194.73	2210998.01	аналитический метод, Mt = 0.1	–
6	459197.73	2210951.81	аналитический метод, Mt = 0.1	–
7	459198.74	2210934.37	аналитический метод, Mt = 0.1	–
8	459159.29	2210933.66	аналитический метод, Mt = 0.1	–
9	459122.78	2210936.49	аналитический метод, Mt = 0.1	–
10	459066.26	2210938.27	аналитический метод, Mt = 0.1	–
11	459026.77	2210936.54	аналитический метод, Mt = 0.1	–
12	459016.59	2210936.10	аналитический метод, Mt = 0.1	–
13	459010.59	2210989.53	аналитический метод, Mt = 0.1	–
14	459008.44	2211005.66	аналитический метод, Mt = 0.1	–
15	459006.91	2211020.36	аналитический метод, Mt = 0.1	–
16	459003.50	2211034.72	аналитический метод, Mt = 0.1	–

1	2	3	4	5
17	459024.32	2211040.79	аналитический метод, Mt = 0.1	–
18	459023.20	2211044.65	аналитический метод, Mt = 0.1	–
19	458998.67	2211037.51	аналитический метод, Mt = 0.1	–
20	459002.97	2211019.56	аналитический метод, Mt = 0.1	–
21	459004.47	2211005.16	аналитический метод, Mt = 0.1	–
22	459006.62	2210989.02	аналитический метод, Mt = 0.1	–
23	459012.55	2210936.23	аналитический метод, Mt = 0.1	–
24	458983.46	2210938.86	аналитический метод, Mt = 0.1	–
25	458925.99	2210944.77	аналитический метод, Mt = 0.1	–
26	458925.59	2210940.77	аналитический метод, Mt = 0.1	–
27	458983.09	2210934.87	аналитический метод, Mt = 0.1	–
28	459014.81	2210932.00	аналитический метод, Mt = 0.1	–
29	459025.15	2210932.45	аналитический метод, Mt = 0.1	–
30	459026.65	2210922.53	аналитический метод, Mt = 0.1	–
31	459031.45	2210898.07	аналитический метод, Mt = 0.1	–
32	458946.81	2210889.68	аналитический метод, Mt = 0.1	–
33	458947.21	2210885.68	аналитический метод, Mt = 0.1	–
34	459036.24	2210894.50	аналитический метод, Mt = 0.1	–
35	459030.58	2210923.26	аналитический метод, Mt = 0.1	–
36	459029.17	2210932.63	аналитический метод, Mt = 0.1	–
37	459066.21	2210934.26	аналитический метод, Mt = 0.1	–

1	2	3	4	5
38	459122.52	2210932.48	аналитический метод, Mt = 0.1	–
39	459159.27	2210929.65	аналитический метод, Mt = 0.1	–
40	459198.61	2210930.35	аналитический метод, Mt = 0.1	–
41	459193.67	2210858.13	аналитический метод, Mt = 0.1	–
42	459192.54	2210831.53	аналитический метод, Mt = 0.1	–
43	459197.73	2210786.35	аналитический метод, Mt = 0.1	–
44	459214.29	2210745.88	аналитический метод, Mt = 0.1	–
45	459238.19	2210696.03	аналитический метод, Mt = 0.1	–
46	459216.68	2210683.85	аналитический метод, Mt = 0.1	–
47	459218.64	2210680.35	аналитический метод, Mt = 0.1	–
48	459243.41	2210694.38	аналитический метод, Mt = 0.1	–
49	459217.92	2210747.57	аналитический метод, Mt = 0.1	–
50	459201.65	2210787.25	аналитический метод, Mt = 0.1	–
51	459196.55	2210831.73	аналитический метод, Mt = 0.1	–
52	459197.59	2210855.97	аналитический метод, Mt = 0.1	–
53	459201.22	2210855.94	аналитический метод, Mt = 0.1	–
54	459223.77	2210857.08	аналитический метод, Mt = 0.1	–
55	459222.28	2210878.00	аналитический метод, Mt = 0.1	–
56	459218.28	2210877.72	аналитический метод, Mt = 0.1	–
57	459219.47	2210860.88	аналитический метод, Mt = 0.1	–
58	459201.16	2210859.95	аналитический метод, Mt = 0.1	–

1	2	3	4	5
59	459197.81	2210859.98	аналитический метод, Mt = 0.1	–
60	459202.87	2210932.33	аналитический метод, Mt = 0.1	–
61	459201.85	2210949.86	аналитический метод, Mt = 0.1	–
62	459229.02	2210948.94	аналитический метод, Mt = 0.1	–
63	459265.94	2210948.16	аналитический метод, Mt = 0.1	–
64	459266.02	2210952.17	аналитический метод, Mt = 0.1	–
65	459229.11	2210952.95	аналитический метод, Mt = 0.1	–
1	459201.61	2210953.88	аналитический метод, Mt = 0.1	–
66	459307.38	2209764.56	аналитический метод, Mt = 0.1	–
67	459305.46	2209796.67	аналитический метод, Mt = 0.1	–
68	459310.01	2209847.64	аналитический метод, Mt = 0.1	–
69	459316.51	2209887.54	аналитический метод, Mt = 0.1	–
70	459327.00	2209939.24	аналитический метод, Mt = 0.1	–
71	459338.17	2209980.30	аналитический метод, Mt = 0.1	–
72	459342.23	2209991.33	аналитический метод, Mt = 0.1	–
73	459344.19	2209990.37	аналитический метод, Mt = 0.1	–
74	459345.95	2209993.97	аналитический метод, Mt = 0.1	–
75	459343.80	2209995.03	аналитический метод, Mt = 0.1	–
76	459350.63	2210008.86	аналитический метод, Mt = 0.1	–
77	459362.80	2210026.19	аналитический метод, Mt = 0.1	–
78	459372.52	2210037.56	аналитический метод, Mt = 0.1	–

1	2	3	4	5
79	459398.24	2210064.18	аналитический метод, Mt = 0.1	–
80	459418.46	2210083.33	аналитический метод, Mt = 0.1	–
81	459406.75	2210097.24	аналитический метод, Mt = 0.1	–
82	459430.95	2210110.68	аналитический метод, Mt = 0.1	–
83	459462.00	2210130.86	аналитический метод, Mt = 0.1	–
84	459464.81	2210127.57	аналитический метод, Mt = 0.1	–
85	459467.54	2210130.26	аналитический метод, Mt = 0.1	–
86	459465.90	2210132.51	аналитический метод, Mt = 0.1	–
87	459464.20	2210134.83	аналитический метод, Mt = 0.1	–
88	459446.43	2210158.68	аналитический метод, Mt = 0.1	–
89	459443.23	2210156.27	аналитический метод, Mt = 0.1	–
90	459459.71	2210134.15	аналитический метод, Mt = 0.1	–
91	459428.95	2210114.16	аналитический метод, Mt = 0.1	–
92	459404.17	2210100.39	аналитический метод, Mt = 0.1	–
93	459386.52	2210122.93	аналитический метод, Mt = 0.1	–
94	459371.53	2210142.94	аналитический метод, Mt = 0.1	–
95	459335.88	2210180.67	аналитический метод, Mt = 0.1	–
96	459364.97	2210210.07	аналитический метод, Mt = 0.1	–
97	459389.38	2210238.16	аналитический метод, Mt = 0.1	–
98	459400.16	2210250.52	аналитический метод, Mt = 0.1	–
99	459394.16	2210256.79	аналитический метод, Mt = 0.1	–

1	2	3	4	5
100	459357.64	2210306.16	аналитический метод, Mt = 0.1	–
101	459358.72	2210306.93	аналитический метод, Mt = 0.1	–
102	459356.40	2210310.20	аналитический метод, Mt = 0.1	–
103	459355.21	2210309.34	аналитический метод, Mt = 0.1	–
104	459346.56	2210320.27	аналитический метод, Mt = 0.1	–
105	459318.83	2210363.75	аналитический метод, Mt = 0.1	–
106	459291.74	2210408.09	аналитический метод, Mt = 0.1	–
107	459274.53	2210435.00	аналитический метод, Mt = 0.1	–
108	459312.15	2210453.58	аналитический метод, Mt = 0.1	–
109	459306.78	2210466.27	аналитический метод, Mt = 0.1	–
110	459339.42	2210482.29	аналитический метод, Mt = 0.1	–
111	459379.07	2210506.01	аналитический метод, Mt = 0.1	–
112	459424.86	2210527.13	аналитический метод, Mt = 0.1	–
113	459426.43	2210527.86	аналитический метод, Mt = 0.1	–
114	459440.26	2210491.57	аналитический метод, Mt = 0.1	–
115	459433.64	2210489.34	аналитический метод, Mt = 0.1	–
116	459434.92	2210485.53	аналитический метод, Mt = 0.1	–
117	459441.58	2210487.78	аналитический метод, Mt = 0.1	–
118	459452.16	2210454.35	аналитический метод, Mt = 0.1	–
119	459444.65	2210452.02	аналитический метод, Mt = 0.1	–
120	459445.83	2210448.19	аналитический метод, Mt = 0.1	–

1	2	3	4	5
121	459453.36	2210450.52	аналитический метод, Mt = 0.1	–
122	459462.68	2210420.32	аналитический метод, Mt = 0.1	–
123	459466.49	2210406.69	аналитический метод, Mt = 0.1	–
124	459477.15	2210372.39	аналитический метод, Mt = 0.1	–
125	459492.82	2210309.11	аналитический метод, Mt = 0.1	–
126	459479.22	2210304.33	аналитический метод, Mt = 0.1	–
127	459498.14	2210258.43	аналитический метод, Mt = 0.1	–
128	459511.46	2210228.09	аналитический метод, Mt = 0.1	–
129	459515.12	2210229.71	аналитический метод, Mt = 0.1	–
130	459501.82	2210260.01	аналитический метод, Mt = 0.1	–
131	459484.52	2210301.97	аналитический метод, Mt = 0.1	–
132	459497.59	2210306.50	аналитический метод, Mt = 0.1	–
133	459481.52	2210371.41	аналитический метод, Mt = 0.1	–
134	459488.15	2210372.85	аналитический метод, Mt = 0.1	–
135	459523.30	2210377.94	аналитический метод, Mt = 0.1	–
136	459555.35	2210254.52	аналитический метод, Mt = 0.1	–
137	459565.97	2210218.98	аналитический метод, Mt = 0.1	–
138	459568.81	2210210.20	аналитический метод, Mt = 0.1	–
139	459572.61	2210211.44	аналитический метод, Mt = 0.1	–
140	459569.78	2210220.19	аналитический метод, Mt = 0.1	–
141	459559.20	2210255.64	аналитический метод, Mt = 0.1	–

1	2	3	4	5
142	459526.30	2210382.42	аналитический метод, Mt = 0.1	–
143	459487.41	2210376.80	аналитический метод, Mt = 0.1	–
144	459480.45	2210375.28	аналитический метод, Mt = 0.1	–
145	459470.32	2210407.85	аналитический метод, Mt = 0.1	–
146	459467.08	2210419.43	аналитический метод, Mt = 0.1	–
147	459472.48	2210420.75	аналитический метод, Mt = 0.1	–
148	459471.51	2210424.65	аналитический метод, Mt = 0.1	–
149	459465.95	2210423.29	аналитический метод, Mt = 0.1	–
150	459456.59	2210453.62	аналитический метод, Mt = 0.1	–
151	459444.76	2210491.00	аналитический метод, Mt = 0.1	–
152	459428.63	2210533.32	аналитический метод, Mt = 0.1	–
153	459425.31	2210531.77	аналитический метод, Mt = 0.1	–
154	459410.61	2210569.69	аналитический метод, Mt = 0.1	–
155	459413.51	2210571.10	аналитический метод, Mt = 0.1	–
156	459446.98	2210586.80	аналитический метод, Mt = 0.1	–
157	459462.66	2210553.12	аналитический метод, Mt = 0.1	–
158	459468.06	2210554.74	аналитический метод, Mt = 0.1	–
159	459481.11	2210517.58	аналитический метод, Mt = 0.1	–
160	459499.87	2210462.55	аналитический метод, Mt = 0.1	–
161	459503.65	2210463.85	аналитический метод, Mt = 0.1	–
162	459484.89	2210518.90	аналитический метод, Mt = 0.1	–

1	2	3	4	5
163	459470.55	2210559.71	аналитический метод, Mt = 0.1	–
164	459464.84	2210557.97	аналитический метод, Mt = 0.1	–
165	459448.92	2210592.14	аналитический метод, Mt = 0.1	–
166	459411.78	2210574.72	аналитический метод, Mt = 0.1	–
167	459408.95	2210573.34	аналитический метод, Mt = 0.1	–
168	459393.41	2210603.13	аналитический метод, Mt = 0.1	–
169	459389.87	2210601.27	аналитический метод, Mt = 0.1	–
170	459406.26	2210569.85	аналитический метод, Mt = 0.1	–
171	459421.65	2210530.08	аналитический метод, Mt = 0.1	–
172	459377.23	2210509.58	аналитический метод, Mt = 0.1	–
173	459337.54	2210485.84	аналитический метод, Mt = 0.1	–
174	459301.62	2210468.20	аналитический метод, Mt = 0.1	–
175	459307.00	2210455.51	аналитический метод, Mt = 0.1	–
176	459272.59	2210438.52	аналитический метод, Mt = 0.1	–
177	459267.21	2210450.14	аналитический метод, Mt = 0.1	–
178	459162.01	2210422.95	аналитический метод, Mt = 0.1	–
179	459163.01	2210419.06	аналитический метод, Mt = 0.1	–
180	459264.97	2210445.41	аналитический метод, Mt = 0.1	–
181	459269.91	2210434.80	аналитический метод, Mt = 0.1	–
182	459288.33	2210405.98	аналитический метод, Mt = 0.1	–
183	459315.44	2210361.61	аналитический метод, Mt = 0.1	–

1	2	3	4	5
184	459342.26	2210319.58	аналитический метод, Mt = 0.1	–
185	459336.12	2210314.83	аналитический метод, Mt = 0.1	–
186	459265.21	2210256.07	аналитический метод, Mt = 0.1	–
187	459254.00	2210245.87	аналитический метод, Mt = 0.1	–
188	459260.33	2210235.32	аналитический метод, Mt = 0.1	–
189	459255.16	2210232.39	аналитический метод, Mt = 0.1	–
190	459262.52	2210218.97	аналитический метод, Mt = 0.1	–
191	459245.68	2210209.44	аналитический метод, Mt = 0.1	–
192	459253.42	2210191.17	аналитический метод, Mt = 0.1	–
193	459257.10	2210192.74	аналитический метод, Mt = 0.1	–
194	459250.77	2210207.71	аналитический метод, Mt = 0.1	–
195	459267.93	2210217.40	аналитический метод, Mt = 0.1	–
196	459260.59	2210230.84	аналитический метод, Mt = 0.1	–
197	459265.85	2210233.89	аналитический метод, Mt = 0.1	–
198	459259.15	2210245.14	аналитический метод, Mt = 0.1	–
199	459267.86	2210253.06	аналитический метод, Mt = 0.1	–
200	459338.64	2210311.72	аналитический метод, Mt = 0.1	–
201	459344.59	2210316.31	аналитический метод, Mt = 0.1	–
202	459353.23	2210305.38	аналитический метод, Mt = 0.1	–
203	459391.02	2210254.30	аналитический метод, Mt = 0.1	–
204	459394.72	2210250.40	аналитический метод, Mt = 0.1	–

1	2	3	4	5
205	459386.36	2210240.80	аналитический метод, Mt = 0.1	–
206	459362.05	2210212.82	аналитический метод, Mt = 0.1	–
207	459330.27	2210180.73	аналитический метод, Mt = 0.1	–
208	459366.94	2210141.97	аналитический метод, Mt = 0.1	–
209	459317.29	2210107.96	аналитический метод, Mt = 0.1	–
210	459296.22	2210131.68	аналитический метод, Mt = 0.1	–
211	459221.94	2210084.72	аналитический метод, Mt = 0.1	–
212	459175.59	2210057.05	аналитический метод, Mt = 0.1	–
213	459153.70	2210044.09	аналитический метод, Mt = 0.1	–
214	459150.57	2210042.32	аналитический метод, Mt = 0.1	–
215	459152.54	2210038.82	аналитический метод, Mt = 0.1	–
216	459155.72	2210040.63	аналитический метод, Mt = 0.1	–
217	459177.63	2210053.60	аналитический метод, Mt = 0.1	–
218	459224.01	2210081.29	аналитический метод, Mt = 0.1	–
219	459295.49	2210126.43	аналитический метод, Mt = 0.1	–
220	459316.66	2210102.67	аналитический метод, Mt = 0.1	–
221	459369.56	2210138.90	аналитический метод, Mt = 0.1	–
222	459383.36	2210120.47	аналитический метод, Mt = 0.1	–
223	459402.08	2210096.57	аналитический метод, Mt = 0.1	–
224	459412.96	2210083.64	аналитический метод, Mt = 0.1	–
225	459395.39	2210067.00	аналитический метод, Mt = 0.1	–

1	2	3	4	5
226	459369.52	2210040.22	аналитический метод, Mt = 0.1	–
227	459359.70	2210028.73	аналитический метод, Mt = 0.1	–
228	459347.21	2210010.96	аналитический метод, Mt = 0.1	–
229	459339.26	2209994.84	аналитический метод, Mt = 0.1	–
230	459334.33	2209981.44	аналитический метод, Mt = 0.1	–
231	459323.10	2209940.15	аналитический метод, Mt = 0.1	–
232	459312.96	2209890.18	аналитический метод, Mt = 0.1	–
233	459294.64	2209893.02	аналитический метод, Mt = 0.1	–
234	459258.05	2209899.71	аналитический метод, Mt = 0.1	–
235	459247.43	2209902.05	аналитический метод, Mt = 0.1	–
236	459245.99	2209902.39	аналитический метод, Mt = 0.1	–
237	459245.09	2209898.48	аналитический метод, Mt = 0.1	–
238	459246.55	2209898.14	аналитический метод, Mt = 0.1	–
239	459257.28	2209895.77	аналитический метод, Mt = 0.1	–
240	459272.21	2209893.04	аналитический метод, Mt = 0.1	–
241	459269.02	2209873.32	аналитический метод, Mt = 0.1	–
242	459254.27	2209782.60	аналитический метод, Mt = 0.1	–
243	459258.22	2209781.96	аналитический метод, Mt = 0.1	–
244	459272.98	2209872.67	аналитический метод, Mt = 0.1	–
245	459276.15	2209892.32	аналитический метод, Mt = 0.1	–
246	459293.95	2209889.07	аналитический метод, Mt = 0.1	–

1	2	3	4	5
247	459312.24	2209886.23	аналитический метод, Mt = 0.1	–
248	459306.03	2209848.11	аналитический метод, Mt = 0.1	–
249	459301.45	2209796.69	аналитический метод, Mt = 0.1	–
250	459303.38	2209764.31	аналитический метод, Mt = 0.1	–
66	459307.38	2209764.56	аналитический метод, Mt = 0.1	–
251	459000.50	2210564.52	аналитический метод, Mt = 0.1	–
252	458949.98	2210678.28	аналитический метод, Mt = 0.1	–
253	458960.30	2210682.41	аналитический метод, Mt = 0.1	–
254	458956.74	2210691.27	аналитический метод, Mt = 0.1	–
255	458954.04	2210704.96	аналитический метод, Mt = 0.1	–
256	458950.12	2210704.18	аналитический метод, Mt = 0.1	–
257	458952.91	2210690.06	аналитический метод, Mt = 0.1	–
258	458955.08	2210684.65	аналитический метод, Mt = 0.1	–
259	458944.62	2210680.45	аналитический метод, Mt = 0.1	–
260	458996.84	2210562.88	аналитический метод, Mt = 0.1	–
251	459000.50	2210564.52	аналитический метод, Mt = 0.1	–
261	459258.92	2210584.40	аналитический метод, Mt = 0.1	–
262	459207.12	2210548.78	аналитический метод, Mt = 0.1	–
263	459171.00	2210521.18	аналитический метод, Mt = 0.1	–
264	459173.42	2210518.00	аналитический метод, Mt = 0.1	–

1	2	3	4	5
265	459209.50	2210545.57	аналитический метод, Mt = 0.1	–
266	459261.18	2210581.09	аналитический метод, Mt = 0.1	–
261	459258.92	2210584.40	аналитический метод, Mt = 0.1	–

Сведения о частях границ охранной зоны

Обозначение части границ		Описание прохождения части границ
от точки	до точки	
1	2	3
1	2	–
2	3	–
3	4	–
4	5	–
5	6	–
6	7	–
7	8	–
8	9	–
9	10	–
10	11	–
11	12	–
12	13	–
13	14	–
14	15	–
15	16	–
16	17	–
17	18	–
18	19	–
19	20	–
20	21	–
21	22	–
22	23	–
23	24	–
24	25	–
25	26	–
26	27	–
27	28	–
28	29	–
29	30	–
30	31	–

1	2	3
31	32	—
32	33	—
33	34	—
34	35	—
35	36	—
36	37	—
37	38	—
38	39	—
39	40	—
40	41	—
41	42	—
42	43	—
43	44	—
44	45	—
45	46	—
46	47	—
47	48	—
48	49	—
49	50	—
50	51	—
51	52	—
52	53	—
53	54	—
54	55	—
55	56	—
56	57	—
57	58	—
58	59	—
59	60	—
60	61	—
61	62	—
62	63	—
63	64	—
64	65	—
65	1	—
66	67	—
67	68	—
68	69	—
69	70	—
70	71	—
71	72	—

1	2	3
72	73	—
73	74	—
74	75	—
75	76	—
76	77	—
77	78	—
78	79	—
79	80	—
80	81	—
81	82	—
82	83	—
83	84	—
84	85	—
85	86	—
86	87	—
87	88	—
88	89	—
89	90	—
90	91	—
91	92	—
92	93	—
93	94	—
94	95	—
95	96	—
96	97	—
97	98	—
98	99	—
99	100	—
100	101	—
101	102	—
102	103	—
103	104	—
104	105	—
105	106	—
106	107	—
107	108	—
108	109	—
109	110	—
110	111	—
111	112	—
112	113	—
113	114	—

1	2	3
114	115	—
115	116	—
116	117	—
117	118	—
118	119	—
119	120	—
120	121	—
121	122	—
122	123	—
123	124	—
124	125	—
125	126	—
126	127	—
127	128	—
128	129	—
129	130	—
130	131	—
131	132	—
132	133	—
133	134	—
134	135	—
135	136	—
136	137	—
137	138	—
138	139	—
139	140	—
140	141	—
141	142	—
142	143	—
143	144	—
144	145	—
145	146	—
146	147	—
147	148	—
148	149	—
149	150	—
150	151	—
151	152	—
152	153	—
153	154	—
154	155	—
155	156	—

1	2	3
156	157	—
157	158	—
158	159	—
159	160	—
160	161	—
161	162	—
162	163	—
163	164	—
164	165	—
165	166	—
166	167	—
167	168	—
168	169	—
169	170	—
170	171	—
171	172	—
172	173	—
173	174	—
174	175	—
175	176	—
176	177	—
177	178	—
178	179	—
179	180	—
180	181	—
181	182	—
182	183	—
183	184	—
184	185	—
185	186	—
186	187	—
187	188	—
188	189	—
189	190	—
190	191	—
191	192	—
192	193	—
193	194	—
194	195	—
195	196	—
196	197	—
197	198	—

1	2	3
198	199	—
199	200	—
200	201	—
201	202	—
202	203	—
203	204	—
204	205	—
205	206	—
206	207	—
207	208	—
208	209	—
209	210	—
210	211	—
211	212	—
212	213	—
213	214	—
214	215	—
215	216	—
216	217	—
217	218	—
218	219	—
219	220	—
220	221	—
221	222	—
222	223	—
223	224	—
224	225	—
225	226	—
226	227	—
227	228	—
228	229	—
229	230	—
230	231	—
231	232	—
232	233	—
233	234	—
234	235	—
235	236	—
236	237	—
237	238	—
238	239	—
239	240	—

1	2	3
240	241	—
241	242	—
242	243	—
243	244	—
244	245	—
245	246	—
246	247	—
247	248	—
248	249	—
249	250	—
250	66	—
251	252	—
252	253	—
253	254	—
254	255	—
255	256	—
256	257	—
257	258	—
258	259	—
259	260	—
260	251	—
261	262	—
262	263	—
263	264	—
264	265	—
265	266	—
266	261	—

План границ охранной зоны



Масштаб 1:8300
МСК-56

Используемые условные знаки и обозначения:

- — граница образуемой охранной зоны;
- — ось газопровода;
- — граница учтенного земельного участка (объекта капитального строительства);
- — характерная точка границы образуемой охранной зоны;
- 56:19:1002012 — номер кадастрового квартала;
- :1 — номер учтенного земельного участка (объекта капитального строительства);
- 1 — номер характерной точки границы образуемой охранной зоны.

Приложение № 8
к постановлению
Правительства области
от 18.01.2021 № 17-пп

Текстовое и графическое описание местоположения границ
охранной зоны газораспределительной сети объекта газоснабжения
в.п. г.п. с.Лебяжка, кооператив №29 инв.№ 1220658 *)

Сведения об охранной зоне

№ п/п	Характеристики охранной зоны	Описание характеристик
1	2	3
1.	Местоположение охранной зоны	Российская Федерация, Оренбургская область, р-н Новосергиевский, с Лебяжка; охранная зона объекта газоснабжения в.п. г.п. с.Лебяжка, кооператив №29 инв.№ 1220658
2.	Площадь ± величина погрешности определения площади ($P \pm \Delta P$)	2853 кв. метра ± 19 кв. метров
3.	Иные характеристики охранной зоны	на земельные участки, входящие в охранные зоны газораспределительных сетей, в целях предупреждения их повреждения или нарушения условий их нормальной эксплуатации налагаются ограничения (обременения) в соответствии с Правилами охраны газораспределительных сетей, утвержденными постановлением Правительства Российской Федерации от 20 ноября 2000 года № 878, которыми запрещается: а) строить объекты жилищно-гражданского и производственного назначения; б) сносить и реконструировать мосты, коллекторы, автомобильные и железные дороги с расположенными на них газораспределительными сетями без предварительного выноса этих газопроводов по согласованию с эксплуатационными организациями;

1	2	3
		<p>в) разрушать берегоукрепительные сооружения, водопропускные устройства, земляные и иные сооружения, предохраняющие газораспределительные сети от разрушений;</p> <p>г) перемещать, повреждать, засыпать и уничтожать опознавательные знаки, контрольно-измерительные пункты и другие устройства газораспределительных сетей;</p> <p>д) устраивать свалки и склады, разливать растворы кислот, солей, щелочей и других химически активных веществ;</p> <p>е) огораживать и перегораживать охранные зоны, препятствовать доступу персонала эксплуатационных организаций к газораспределительным сетям, проведению обслуживания и устранению повреждений газораспределительных сетей;</p> <p>ж) разводить огонь и размещать источники огня;</p> <p>з) рыть погреба, копать и обрабатывать почву сельскохозяйственными и мелиоративными орудиями и механизмами на глубину более 0,3 метра;</p> <p>и) открывать калитки и двери газорегуляторных пунктов, станций катодной и дренажной защиты, люки подземных колодцев, включать или отключать электроснабжение средств связи, освещения и систем телемеханики;</p> <p>к) набрасывать, приставлять и привязывать к опорам и надземным газопроводам, ограждениям и зданиям газораспределительных сетей посторонние предметы, лестницы, влезать на них;</p> <p>л) самовольно подключаться к газораспределительным сетям</p>

*) Наименование объекта газоснабжения указано в соответствии со сведениями из государственного реестра опасных производственных объектов.

Сведения о местоположении границ охранной зоны

Система координат: МСК – субъект 56				
Сведения о характерных точках границ охранной зоны				
обозначение характерных точек границы	координаты (метров)		метод определения координат и средняя квадратическая погрешность положения характерной точки (Mt) (метров)	описание закрепления точки
	X	Y		
1	2	3	4	5
1	458235.74	2200752.42	аналитический метод, Mt = 0.1	–
2	458231.41	2200737.19	аналитический метод, Mt = 0.1	–
3	458223.15	2200739.41	аналитический метод, Mt = 0.1	–
4	458214.06	2200699.16	аналитический метод, Mt = 0.1	–
5	458208.79	2200677.55	аналитический метод, Mt = 0.1	–
6	458197.12	2200648.57	аналитический метод, Mt = 0.1	–
7	458178.97	2200610.49	аналитический метод, Mt = 0.1	–
8	458154.13	2200560.77	аналитический метод, Mt = 0.1	–
9	458143.30	2200566.47	аналитический метод, Mt = 0.1	–
10	458141.44	2200562.94	аналитический метод, Mt = 0.1	–
11	458152.34	2200557.19	аналитический метод, Mt = 0.1	–
12	458145.29	2200543.02	аналитический метод, Mt = 0.1	–
13	458134.30	2200549.36	аналитический метод, Mt = 0.1	–
14	458132.30	2200545.89	аналитический метод, Mt = 0.1	–
15	458143.37	2200539.52	аналитический метод, Mt = 0.1	–
16	458138.55	2200530.70	аналитический метод, Mt = 0.1	–

1	2	3	4	5
17	458127.55	2200537.03	аналитический метод, Mt = 0.1	–
18	458125.55	2200533.56	аналитический метод, Mt = 0.1	–
19	458136.63	2200527.19	аналитический метод, Mt = 0.1	–
20	458110.14	2200479.51	аналитический метод, Mt = 0.1	–
21	458102.51	2200483.96	аналитический метод, Mt = 0.1	–
22	458100.49	2200480.49	аналитический метод, Mt = 0.1	–
23	458108.24	2200475.99	аналитический метод, Mt = 0.1	–
24	458086.09	2200433.13	аналитический метод, Mt = 0.1	–
25	458070.13	2200443.18	аналитический метод, Mt = 0.1	–
26	458062.43	2200430.13	аналитический метод, Mt = 0.1	–
27	458065.87	2200428.09	аналитический метод, Mt = 0.1	–
28	458071.50	2200437.59	аналитический метод, Mt = 0.1	–
29	458084.15	2200429.62	аналитический метод, Mt = 0.1	–
30	458078.84	2200420.74	аналитический метод, Mt = 0.1	–
31	458069.64	2200404.06	аналитический метод, Mt = 0.1	–
32	458056.96	2200412.26	аналитический метод, Mt = 0.1	–
33	458054.78	2200408.90	аналитический метод, Mt = 0.1	–
34	458067.70	2200400.54	аналитический метод, Mt = 0.1	–
35	458039.72	2200351.11	аналитический метод, Mt = 0.1	–
36	458024.38	2200324.44	аналитический метод, Mt = 0.1	–
37	458018.98	2200315.83	аналитический метод, Mt = 0.1	–

1	2	3	4	5
38	458010.55	2200321.20	аналитический метод, Mt = 0.1	–
39	458008.41	2200317.83	аналитический метод, Mt = 0.1	–
40	458016.86	2200312.44	аналитический метод, Mt = 0.1	–
41	458004.43	2200292.28	аналитический метод, Mt = 0.1	–
42	457996.97	2200295.43	аналитический метод, Mt = 0.1	–
43	457995.41	2200291.75	аналитический метод, Mt = 0.1	–
44	458002.33	2200288.83	аналитический метод, Mt = 0.1	–
45	457993.48	2200274.52	аналитический метод, Mt = 0.1	–
46	458002.57	2200267.71	аналитический метод, Mt = 0.1	–
47	458004.97	2200270.91	аналитический метод, Mt = 0.1	–
48	457998.81	2200275.53	аналитический метод, Mt = 0.1	–
49	458024.38	2200316.90	аналитический метод, Mt = 0.1	–
50	458027.62	2200314.79	аналитический метод, Mt = 0.1	–
51	458029.80	2200318.14	аналитический метод, Mt = 0.1	–
52	458026.50	2200320.29	аналитический метод, Mt = 0.1	–
53	458066.18	2200389.51	аналитический метод, Mt = 0.1	–
54	458072.43	2200385.95	аналитический метод, Mt = 0.1	–
55	458074.41	2200389.43	аналитический метод, Mt = 0.1	–
56	458068.12	2200393.02	аналитический метод, Mt = 0.1	–
57	458082.29	2200418.72	аналитический метод, Mt = 0.1	–
58	458088.59	2200429.25	аналитический метод, Mt = 0.1	–

1	2	3	4	5
59	458106.48	2200463.88	аналитический метод, Mt = 0.1	–
60	458111.11	2200461.17	аналитический метод, Mt = 0.1	–
61	458113.13	2200464.61	аналитический метод, Mt = 0.1	–
62	458108.32	2200467.44	аналитический метод, Mt = 0.1	–
63	458114.43	2200478.99	аналитический метод, Mt = 0.1	–
64	458120.17	2200475.59	аналитический метод, Mt = 0.1	–
65	458122.21	2200479.02	аналитический метод, Mt = 0.1	–
66	458116.40	2200482.48	аналитический метод, Mt = 0.1	–
67	458148.76	2200541.04	аналитический метод, Mt = 0.1	–
68	458169.76	2200583.16	аналитический метод, Mt = 0.1	–
69	458173.89	2200581.42	аналитический метод, Mt = 0.1	–
70	458175.43	2200585.12	аналитический метод, Mt = 0.1	–
71	458171.55	2200586.75	аналитический метод, Mt = 0.1	–
72	458182.56	2200608.72	аналитический метод, Mt = 0.1	–
73	458199.97	2200645.26	аналитический метод, Mt = 0.1	–
74	458203.60	2200643.92	аналитический метод, Mt = 0.1	–
75	458204.98	2200647.68	аналитический метод, Mt = 0.1	–
76	458201.58	2200648.93	аналитический метод, Mt = 0.1	–
77	458212.56	2200676.19	аналитический метод, Mt = 0.1	–
78	458217.50	2200696.35	аналитический метод, Mt = 0.1	–
79	458221.50	2200695.53	аналитический метод, Mt = 0.1	–

1	2	3	4	5
80	458222.32	2200699.44	аналитический метод, Mt = 0.1	–
81	458218.40	2200700.26	аналитический метод, Mt = 0.1	–
82	458222.13	2200717.11	аналитический метод, Mt = 0.1	–
83	458227.49	2200715.85	аналитический метод, Mt = 0.1	–
84	458228.41	2200719.74	аналитический метод, Mt = 0.1	–
85	458223.00	2200721.01	аналитический метод, Mt = 0.1	–
86	458225.06	2200730.31	аналитический метод, Mt = 0.1	–
87	458231.00	2200728.78	аналитический метод, Mt = 0.1	–
88	458232.00	2200732.66	аналитический метод, Mt = 0.1	–
89	458225.95	2200734.21	аналитический метод, Mt = 0.1	–
90	458234.18	2200732.28	аналитический метод, Mt = 0.1	–
91	458239.58	2200751.33	аналитический метод, Mt = 0.1	–
1	458235.74	2200752.42	аналитический метод, Mt = 0.1	–

Сведения о частях границ охранной зоны

Обозначение части границ		Описание прохождения части границ
от точки	до точки	
1	2	3
1	2	–
2	3	–
3	4	–
4	5	–
5	6	–
6	7	–
7	8	–
8	9	–
9	10	–
10	11	–
11	12	–

1	2	3
12	13	—
13	14	—
14	15	—
15	16	—
16	17	—
17	18	—
18	19	—
19	20	—
20	21	—
21	22	—
22	23	—
23	24	—
24	25	—
25	26	—
26	27	—
27	28	—
28	29	—
29	30	—
30	31	—
31	32	—
32	33	—
33	34	—
34	35	—
35	36	—
36	37	—
37	38	—
38	39	—
39	40	—
40	41	—
41	42	—
42	43	—
43	44	—
44	45	—
45	46	—
46	47	—
47	48	—
48	49	—
49	50	—
50	51	—
51	52	—
52	53	—
53	54	—





1	2	3
54	55	—
55	56	—
56	57	—
57	58	—
58	59	—
59	60	—
60	61	—
61	62	—
62	63	—
63	64	—
64	65	—
65	66	—
66	67	—
67	68	—
68	69	—
69	70	—
70	71	—
71	72	—
72	73	—
73	74	—
74	75	—
75	76	—
76	77	—
77	78	—
78	79	—
79	80	—
80	81	—
81	82	—
82	83	—
83	84	—
84	85	—
85	86	—
86	87	—
87	88	—
88	89	—
89	90	—
90	91	—
91	1	—

План границ охранной зоны



Масштаб 1:2000
МСК-56

Используемые условные знаки и обозначения:

-  – граница образуемой охранной зоны;
-  – ось газопровода;
-  – граница учтенного земельного участка (объекта капитального строительства);
-  – характерная точка границы образуемой охранной зоны;
- 56:19:1002012 – номер кадастрового квартала;
- :1 – номер учтенного земельного участка (объекта капитального строительства);
- 1 – номер характерной точки границы образуемой охранной зоны.

Приложение № 9
к постановлению
Правительства области
от 18.01.2021 № 17-пн

Текстовое и графическое описание местоположения границ охранной зоны газораспределительной сети объекта газоснабжения г\провод кооператива №15 п.Новосергиевка Инв.№ 1220415 *)

Сведения об охранной зоне

№ п/п	Характеристики охранной зоны	Описание характеристик
1	2	3
1.	Местоположение охранной зоны	Российская Федерация, Оренбургская область, р-н Новосергиевский, п Новосергиевка; охранная зона объекта газоснабжения г\провод кооператива №15 п.Новосергиевка Инв.№ 1220415
2.	Площадь ± величина погрешности определения площади (Р ± ΔР)	11850 кв. метров ± 38 кв. метров
3.	Иные характеристики охранной зоны	на земельные участки, входящие в охранные зоны газораспределительных сетей, в целях предупреждения их повреждения или нарушения условий их нормальной эксплуатации налагаются ограничения (обременения) в соответствии с Правилами охраны газораспределительных сетей, утвержденными постановлением Правительства Российской Федерации от 20 ноября 2000 года № 878, которыми запрещается: а) строить объекты жилищно-гражданского и производственного назначения; б) сносить и реконструировать мосты, коллекторы, автомобильные и железные дороги с расположенными на них газораспределительными сетями без предварительного выноса этих газопроводов по согласованию с эксплуатационными организациями;

1	2	3
		<p>в) разрушать берегоукрепительные сооружения, водопропускные устройства, земляные и иные сооружения, предохраняющие газораспределительные сети от разрушений;</p> <p>г) перемещать, повреждать, засыпать и уничтожать опознавательные знаки, контрольно-измерительные пункты и другие устройства газораспределительных сетей;</p> <p>д) устраивать свалки и склады, разливать растворы кислот, солей, щелочей и других химически активных веществ;</p> <p>е) огораживать и перегораживать охранные зоны, препятствовать доступу персонала эксплуатационных организаций к газораспределительным сетям, проведению обслуживания и устранению повреждений газораспределительных сетей;</p> <p>ж) разводить огонь и размещать источники огня;</p> <p>з) рыть погреба, копать и обрабатывать почву сельскохозяйственными и мелиоративными орудиями и механизмами на глубину более 0,3 метра;</p> <p>и) открывать калитки и двери газорегуляторных пунктов, станций катодной и дренажной защиты, люки подземных колодцев, включать или отключать электроснабжение средств связи, освещения и систем телемеханики;</p> <p>к) набрасывать, приставлять и привязывать к опорам и надземным газопроводам, ограждениям и зданиям газораспределительных сетей посторонние предметы, лестницы, влезать на них;</p> <p>л) самовольно подключаться к газораспределительным сетям</p>

*) Наименование объекта газоснабжения указано в соответствии со сведениями из государственного реестра опасных производственных объектов.

Сведения о местоположении границ охранной зоны

Система координат: МСК – субъект 56				
Сведения о характерных точках границ охранной зоны				
обозначение характерных точек границы	координаты (метров)		метод определения координат и средняя квадратическая погрешность положения характерной точки (Mt) (метров)	описание закрепления точки
	X	Y		
1	2	3	4	5
1	467270.93	2205039.27	аналитический метод, Mt = 0.1	–
2	467247.21	2205077.19	аналитический метод, Mt = 0.1	–
3	467263.87	2205091.87	аналитический метод, Mt = 0.1	–
4	467265.75	2205093.01	аналитический метод, Mt = 0.1	–
5	467282.73	2205056.49	аналитический метод, Mt = 0.1	–
6	467286.33	2205058.24	аналитический метод, Mt = 0.1	–
7	467269.03	2205095.45	аналитический метод, Mt = 0.1	–
8	467271.91	2205098.29	аналитический метод, Mt = 0.1	–
9	467322.69	2205137.33	аналитический метод, Mt = 0.1	–
10	467378.12	2205177.00	аналитический метод, Mt = 0.1	–
11	467373.35	2205189.21	аналитический метод, Mt = 0.1	–
12	467380.29	2205213.21	аналитический метод, Mt = 0.1	–
13	467380.33	2205228.03	аналитический метод, Mt = 0.1	–
14	467371.65	2205228.87	аналитический метод, Mt = 0.1	–
15	467369.38	2205271.47	аналитический метод, Mt = 0.1	–
16	467367.67	2205296.78	аналитический метод, Mt = 0.1	–

1	2	3	4	5
17	467349.96	2205296.53	аналитический метод, Mt = 0.1	–
18	467346.48	2205320.53	аналитический метод, Mt = 0.1	–
19	467354.56	2205322.81	аналитический метод, Mt = 0.1	–
20	467354.05	2205327.69	аналитический метод, Mt = 0.1	–
21	467347.51	2205369.40	аналитический метод, Mt = 0.1	–
22	467341.17	2205368.66	аналитический метод, Mt = 0.1	–
23	467340.70	2205376.20	аналитический метод, Mt = 0.1	–
24	467340.45	2205390.24	аналитический метод, Mt = 0.1	–
25	467364.33	2205391.70	аналитический метод, Mt = 0.1	–
26	467383.22	2205388.87	аналитический метод, Mt = 0.1	–
27	467396.26	2205383.75	аналитический метод, Mt = 0.1	–
28	467395.88	2205373.00	аналитический метод, Mt = 0.1	–
29	467417.76	2205372.41	аналитический метод, Mt = 0.1	–
30	467424.26	2205292.04	аналитический метод, Mt = 0.1	–
31	467431.57	2205216.61	аналитический метод, Mt = 0.1	–
32	467435.89	2205217.14	аналитический метод, Mt = 0.1	–
33	467441.43	2205189.75	аналитический метод, Mt = 0.1	–
34	467445.35	2205190.54	аналитический метод, Mt = 0.1	–
35	467439.10	2205221.58	аналитический метод, Mt = 0.1	–
36	467435.15	2205221.08	аналитический метод, Mt = 0.1	–
37	467428.24	2205292.36	аналитический метод, Mt = 0.1	–

1	2	3	4	5
38	467421.45	2205376.29	аналитический метод, Mt = 0.1	–
39	467400.03	2205376.94	аналитический метод, Mt = 0.1	–
40	467400.37	2205386.84	аналитический метод, Mt = 0.1	–
41	467399.72	2205386.88	аналитический метод, Mt = 0.1	–
42	467405.38	2205421.37	аналитический метод, Mt = 0.1	–
43	467401.77	2205422.81	аналитический метод, Mt = 0.1	–
44	467395.90	2205388.32	аналитический метод, Mt = 0.1	–
45	467384.44	2205392.69	аналитический метод, Mt = 0.1	–
46	467364.72	2205395.70	аналитический метод, Mt = 0.1	–
47	467338.49	2205394.13	аналитический метод, Mt = 0.1	–
48	467306.24	2205398.36	аналитический метод, Mt = 0.1	–
49	467279.94	2205408.08	аналитический метод, Mt = 0.1	–
50	467268.08	2205411.76	аналитический метод, Mt = 0.1	–
51	467269.40	2205417.29	аналитический метод, Mt = 0.1	–
52	467273.52	2205440.64	аналитический метод, Mt = 0.1	–
53	467305.79	2205436.11	аналитический метод, Mt = 0.1	–
54	467309.14	2205461.16	аналитический метод, Mt = 0.1	–
55	467345.47	2205456.67	аналитический метод, Mt = 0.1	–
56	467345.97	2205460.64	аналитический метод, Mt = 0.1	–
57	467305.74	2205465.59	аналитический метод, Mt = 0.1	–
58	467302.30	2205440.73	аналитический метод, Mt = 0.1	–

1	2	3	4	5
59	467283.16	2205443.23	аналитический метод, Mt = 0.1	–
60	467291.12	2205479.47	аналитический метод, Mt = 0.1	–
61	467291.70	2205484.79	аналитический метод, Mt = 0.1	–
62	467287.71	2205485.22	аналитический метод, Mt = 0.1	–
63	467287.18	2205480.22	аналитический метод, Mt = 0.1	–
64	467279.19	2205443.78	аналитический метод, Mt = 0.1	–
65	467270.22	2205445.20	аналитический метод, Mt = 0.1	–
66	467265.49	2205418.14	аналитический метод, Mt = 0.1	–
67	467264.20	2205412.73	аналитический метод, Mt = 0.1	–
68	467231.22	2205419.15	аналитический метод, Mt = 0.1	–
69	467232.42	2205425.89	аналитический метод, Mt = 0.1	–
70	467228.48	2205426.58	аналитический метод, Mt = 0.1	–
71	467227.30	2205419.92	аналитический метод, Mt = 0.1	–
72	467189.74	2205426.10	аналитический метод, Mt = 0.1	–
73	467197.77	2205463.99	аналитический метод, Mt = 0.1	–
74	467208.12	2205508.12	аналитический метод, Mt = 0.1	–
75	467216.05	2205506.18	аналитический метод, Mt = 0.1	–
76	467216.99	2205510.07	аналитический метод, Mt = 0.1	–
77	467209.02	2205512.02	аналитический метод, Mt = 0.1	–
78	467213.50	2205531.50	аналитический метод, Mt = 0.1	–
79	467149.76	2205549.48	аналитический метод, Mt = 0.1	–

1	2	3	4	5
80	467148.60	2205545.65	аналитический метод, Mt = 0.1	–
81	467180.47	2205536.46	аналитический метод, Mt = 0.1	–
82	467177.87	2205524.25	аналитический метод, Mt = 0.1	–
83	467167.84	2205483.78	аналитический метод, Mt = 0.1	–
84	467153.07	2205487.02	аналитический метод, Mt = 0.1	–
85	467149.73	2205474.70	аналитический метод, Mt = 0.1	–
86	467146.81	2205475.00	аналитический метод, Mt = 0.1	–
87	467146.41	2205471.02	аналитический метод, Mt = 0.1	–
88	467152.72	2205470.39	аналитический метод, Mt = 0.1	–
89	467155.94	2205482.31	аналитический метод, Mt = 0.1	–
90	467167.01	2205479.81	аналитический метод, Mt = 0.1	–
91	467166.70	2205478.36	аналитический метод, Mt = 0.1	–
92	467177.05	2205475.88	аналитический метод, Mt = 0.1	–
93	467175.77	2205469.43	аналитический метод, Mt = 0.1	–
94	467179.69	2205468.65	аналитический метод, Mt = 0.1	–
95	467181.70	2205478.87	аналитический метод, Mt = 0.1	–
96	467171.39	2205481.34	аналитический метод, Mt = 0.1	–
97	467172.38	2205485.70	аналитический метод, Mt = 0.1	–
98	467175.66	2205484.85	аналитический метод, Mt = 0.1	–
99	467176.66	2205488.72	аналитический метод, Mt = 0.1	–
100	467173.30	2205489.60	аналитический метод, Mt = 0.1	–

1	2	3	4	5
101	467178.59	2205510.68	аналитический метод, Mt = 0.1	–
102	467186.53	2205508.63	аналитический метод, Mt = 0.1	–
103	467187.53	2205512.51	аналитический метод, Mt = 0.1	–
104	467179.57	2205514.56	аналитический метод, Mt = 0.1	–
105	467184.33	2205535.39	аналитический метод, Mt = 0.1	–
106	467208.76	2205528.67	аналитический метод, Mt = 0.1	–
107	467193.86	2205464.88	аналитический метод, Mt = 0.1	–
108	467185.86	2205427.09	аналитический метод, Mt = 0.1	–
109	467183.34	2205427.94	аналитический метод, Mt = 0.1	–
110	467184.22	2205434.22	аналитический метод, Mt = 0.1	–
111	467180.26	2205434.78	аналитический метод, Mt = 0.1	–
112	467179.42	2205428.81	аналитический метод, Mt = 0.1	–
113	467156.45	2205431.69	аналитический метод, Mt = 0.1	–
114	467150.47	2205402.95	аналитический метод, Mt = 0.1	–
115	467136.03	2205329.88	аналитический метод, Mt = 0.1	–
116	467133.67	2205330.33	аналитический метод, Mt = 0.1	–
117	467115.07	2205282.71	аналитический метод, Mt = 0.1	–
118	467110.19	2205285.07	аналитический метод, Mt = 0.1	–
119	467097.22	2205264.07	аналитический метод, Mt = 0.1	–
120	467034.70	2205295.59	аналитический метод, Mt = 0.1	–
121	467044.86	2205316.45	аналитический метод, Mt = 0.1	–

1	2	3	4	5
122	467041.26	2205318.20	аналитический метод, Mt = 0.1	–
123	467030.24	2205295.57	аналитический метод, Mt = 0.1	–
124	467026.96	2205288.20	аналитический метод, Mt = 0.1	–
125	467030.62	2205286.57	аналитический метод, Mt = 0.1	–
126	467033.01	2205291.96	аналитический метод, Mt = 0.1	–
127	467097.02	2205259.69	аналитический метод, Mt = 0.1	–
128	467109.18	2205252.93	аналитический метод, Mt = 0.1	–
129	467127.13	2205245.87	аналитический метод, Mt = 0.1	–
130	467134.55	2205242.40	аналитический метод, Mt = 0.1	–
131	467136.25	2205246.03	аналитический метод, Mt = 0.1	–
132	467128.77	2205249.53	аналитический метод, Mt = 0.1	–
133	467110.91	2205256.55	аналитический метод, Mt = 0.1	–
134	467100.77	2205262.19	аналитический метод, Mt = 0.1	–
135	467111.68	2205279.91	аналитический метод, Mt = 0.1	–
136	467117.23	2205277.23	аналитический метод, Mt = 0.1	–
137	467136.18	2205325.78	аналитический метод, Mt = 0.1	–
138	467139.16	2205325.21	аналитический метод, Mt = 0.1	–
139	467159.56	2205427.27	аналитический метод, Mt = 0.1	–
140	467180.68	2205424.63	аналитический метод, Mt = 0.1	–
141	467186.71	2205422.57	аналитический метод, Mt = 0.1	–
142	467230.08	2205415.31	аналитический метод, Mt = 0.1	–

1	2	3	4	5
143	467220.82	2205356.84	аналитический метод, Mt = 0.1	–
144	467216.84	2205357.35	аналитический метод, Mt = 0.1	–
145	467215.61	2205349.39	аналитический метод, Mt = 0.1	–
146	467210.71	2205332.33	аналитический метод, Mt = 0.1	–
147	467205.38	2205307.83	аналитический метод, Mt = 0.1	–
148	467203.12	2205296.89	аналитический метод, Mt = 0.1	–
149	467196.68	2205260.57	аналитический метод, Mt = 0.1	–
150	467183.71	2205262.29	аналитический метод, Mt = 0.1	–
151	467174.96	2205223.06	аналитический метод, Mt = 0.1	–
152	467183.68	2205220.03	аналитический метод, Mt = 0.1	–
153	467172.92	2205194.95	аналитический метод, Mt = 0.1	–
154	467217.22	2205164.46	аналитический метод, Mt = 0.1	–
155	467227.49	2205158.14	аналитический метод, Mt = 0.1	–
156	467229.59	2205161.56	аналитический метод, Mt = 0.1	–
157	467219.46	2205167.78	аналитический метод, Mt = 0.1	–
158	467177.91	2205196.41	аналитический метод, Mt = 0.1	–
159	467189.02	2205222.40	аналитический метод, Mt = 0.1	–
160	467179.64	2205225.67	аналитический метод, Mt = 0.1	–
161	467186.72	2205257.86	аналитический метод, Mt = 0.1	–
162	467199.86	2205256.14	аналитический метод, Mt = 0.1	–
163	467207.04	2205296.11	аналитический метод, Mt = 0.1	–

1	2	3	4	5
164	467214.57	2205331.29	аналитический метод, Mt = 0.1	–
165	467219.49	2205348.40	аналитический метод, Mt = 0.1	–
166	467220.20	2205352.89	аналитический метод, Mt = 0.1	–
167	467224.17	2205352.37	аналитический метод, Mt = 0.1	–
168	467233.99	2205414.49	аналитический метод, Mt = 0.1	–
169	467265.21	2205408.46	аналитический метод, Mt = 0.1	–
170	467278.61	2205404.31	аналитический метод, Mt = 0.1	–
171	467305.07	2205394.53	аналитический метод, Mt = 0.1	–
172	467336.45	2205390.37	аналитический метод, Mt = 0.1	–
173	467336.70	2205376.08	аналитический метод, Mt = 0.1	–
174	467337.45	2205364.21	аналитический метод, Mt = 0.1	–
175	467344.17	2205364.99	аналитический метод, Mt = 0.1	–
176	467350.08	2205327.22	аналитический метод, Mt = 0.1	–
177	467350.23	2205325.74	аналитический метод, Mt = 0.1	–
178	467342.02	2205323.42	аналитический метод, Mt = 0.1	–
179	467346.51	2205292.48	аналитический метод, Mt = 0.1	–
180	467363.74	2205292.72	аналитический метод, Mt = 0.1	–
181	467365.38	2205271.22	аналитический метод, Mt = 0.1	–
182	467367.80	2205225.24	аналитический метод, Mt = 0.1	–
183	467376.27	2205224.38	аналитический метод, Mt = 0.1	–
184	467376.35	2205213.99	аналитический метод, Mt = 0.1	–

1	2	3	4	5
185	467369.15	2205188.93	аналитический метод, Mt = 0.1	–
186	467373.28	2205178.49	аналитический метод, Mt = 0.1	–
187	467320.34	2205140.56	аналитический метод, Mt = 0.1	–
188	467269.37	2205101.39	аналитический метод, Mt = 0.1	–
189	467265.38	2205097.47	аналитический метод, Mt = 0.1	–
190	467261.64	2205095.19	аналитический метод, Mt = 0.1	–
191	467242.13	2205078.03	аналитический метод, Mt = 0.1	–
192	467267.51	2205037.19	аналитический метод, Mt = 0.1	–
1	467270.93	2205039.27	аналитический метод, Mt = 0.1	–
193	466997.35	2205349.60	аналитический метод, Mt = 0.1	–
194	467003.58	2205365.60	аналитический метод, Mt = 0.1	–
195	467012.05	2205362.73	аналитический метод, Mt = 0.1	–
196	467021.68	2205394.78	аналитический метод, Mt = 0.1	–
197	467022.86	2205399.66	аналитический метод, Mt = 0.1	–
198	467006.09	2205402.29	аналитический метод, Mt = 0.1	–
199	467005.31	2205396.57	аналитический метод, Mt = 0.1	–
200	466985.47	2205394.01	аналитический метод, Mt = 0.1	–
201	466893.56	2205380.81	аналитический метод, Mt = 0.1	–
202	466890.60	2205395.02	аналитический метод, Mt = 0.1	–
203	466901.29	2205397.36	аналитический метод, Mt = 0.1	–
204	466896.37	2205418.41	аналитический метод, Mt = 0.1	–

1	2	3	4	5
205	466882.09	2205472.66	аналитический метод, Mt = 0.1	–
206	466884.48	2205473.73	аналитический метод, Mt = 0.1	–
207	466871.09	2205508.83	аналитический метод, Mt = 0.1	–
208	466867.37	2205507.34	аналитический метод, Mt = 0.1	–
209	466879.42	2205475.85	аналитический метод, Mt = 0.1	–
210	466877.37	2205474.92	аналитический метод, Mt = 0.1	–
211	466892.48	2205417.47	аналитический метод, Mt = 0.1	–
212	466896.48	2205400.41	аналитический метод, Mt = 0.1	–
213	466885.89	2205398.06	аналитический метод, Mt = 0.1	–
214	466889.35	2205381.44	аналитический метод, Mt = 0.1	–
215	466839.41	2205372.90	аналитический метод, Mt = 0.1	–
216	466840.17	2205369.04	аналитический метод, Mt = 0.1	–
217	466890.33	2205377.55	аналитический метод, Mt = 0.1	–
218	466890.48	2205376.34	аналитический метод, Mt = 0.1	–
219	466986.00	2205390.05	аналитический метод, Mt = 0.1	–
220	467008.86	2205393.01	аналитический метод, Mt = 0.1	–
221	467009.51	2205397.71	аналитический метод, Mt = 0.1	–
222	467017.96	2205396.38	аналитический метод, Mt = 0.1	–
223	467009.39	2205367.85	аналитический метод, Mt = 0.1	–
224	467001.24	2205370.60	аналитический метод, Mt = 0.1	–
225	466993.63	2205351.05	аналитический метод, Mt = 0.1	–

1	2	3	4	5
193	466997.35	2205349.60	аналитический метод, Mt = 0.1	–
226	466714.25	2205381.47	аналитический метод, Mt = 0.1	–
227	466724.07	2205383.97	аналитический метод, Mt = 0.1	–
228	466723.09	2205387.84	аналитический метод, Mt = 0.1	–
229	466713.27	2205385.35	аналитический метод, Mt = 0.1	–
226	466714.25	2205381.47	аналитический метод, Mt = 0.1	–
230	466705.40	2205419.53	аналитический метод, Mt = 0.1	–
231	466698.96	2205432.90	аналитический метод, Mt = 0.1	–
232	466695.34	2205431.20	аналитический метод, Mt = 0.1	–
233	466701.82	2205417.75	аналитический метод, Mt = 0.1	–
230	466705.40	2205419.53	аналитический метод, Mt = 0.1	–
234	466734.58	2205451.97	аналитический метод, Mt = 0.1	–
235	466737.62	2205443.67	аналитический метод, Mt = 0.1	–
236	466747.69	2205421.28	аналитический метод, Mt = 0.1	–
237	466751.33	2205422.91	аналитический метод, Mt = 0.1	–
238	466741.35	2205445.12	аналитический метод, Mt = 0.1	–
239	466738.34	2205453.33	аналитический метод, Mt = 0.1	–
234	466734.58	2205451.97	аналитический метод, Mt = 0.1	–
240	466715.83	2205443.00	аналитический метод, Mt = 0.1	–

1	2	3	4	5
241	466724.49	2205425.81	аналитический метод, Mt = 0.1	–
242	466728.08	2205427.61	аналитический метод, Mt = 0.1	–
243	466719.41	2205444.80	аналитический метод, Mt = 0.1	–
240	466715.83	2205443.00	аналитический метод, Mt = 0.1	–
244	467412.93	2205441.65	аналитический метод, Mt = 0.1	–
245	467439.31	2205434.63	аналитический метод, Mt = 0.1	–
246	467439.60	2205435.90	аналитический метод, Mt = 0.1	–
247	467449.86	2205433.35	аналитический метод, Mt = 0.1	–
248	467449.49	2205431.86	аналитический метод, Mt = 0.1	–
249	467470.43	2205425.99	аналитический метод, Mt = 0.1	–
250	467471.43	2205429.87	аналитический метод, Mt = 0.1	–
251	467454.27	2205434.63	аналитический метод, Mt = 0.1	–
252	467454.55	2205436.31	аналитический метод, Mt = 0.1	–
253	467436.89	2205440.69	аналитический метод, Mt = 0.1	–
254	467436.48	2205439.38	аналитический метод, Mt = 0.1	–
255	467413.99	2205445.51	аналитический метод, Mt = 0.1	–
244	467412.93	2205441.65	аналитический метод, Mt = 0.1	–
256	466796.58	2205479.33	аналитический метод, Mt = 0.1	–
257	466800.47	2205467.66	аналитический метод, Mt = 0.1	–
258	466814.27	2205429.92	аналитический метод, Mt = 0.1	–

1	2	3	4	5
259	466818.03	2205431.29	аналитический метод, Mt = 0.1	–
260	466804.26	2205468.95	аналитический метод, Mt = 0.1	–
261	466800.38	2205480.60	аналитический метод, Mt = 0.1	–
256	466796.58	2205479.33	аналитический метод, Mt = 0.1	–
262	466757.82	2205461.77	аналитический метод, Mt = 0.1	–
263	466760.69	2205454.21	аналитический метод, Mt = 0.1	–
264	466764.43	2205455.63	аналитический метод, Mt = 0.1	–
265	466761.56	2205463.18	аналитический метод, Mt = 0.1	–
262	466757.82	2205461.77	аналитический метод, Mt = 0.1	–
266	466816.18	2205478.28	аналитический метод, Mt = 0.1	–
267	466823.65	2205462.27	аналитический метод, Mt = 0.1	–
268	466827.27	2205463.95	аналитический метод, Mt = 0.1	–
269	466819.80	2205479.96	аналитический метод, Mt = 0.1	–
266	466816.18	2205478.28	аналитический метод, Mt = 0.1	–
270	466828.77	2205475.89	аналитический метод, Mt = 0.1	–
271	466822.91	2205489.72	аналитический метод, Mt = 0.1	–
272	466819.20	2205488.19	аналитический метод, Mt = 0.1	–
273	466825.13	2205474.24	аналитический метод, Mt = 0.1	–
270	466828.77	2205475.89	аналитический метод, Mt = 0.1	–

1	2	3	4	5
274	466843.58	2205498.27	аналитический метод, Mt = 0.1	–
275	466848.72	2205484.57	аналитический метод, Mt = 0.1	–
276	466852.46	2205485.97	аналитический метод, Mt = 0.1	–
277	466847.32	2205499.67	аналитический метод, Mt = 0.1	–
274	466843.58	2205498.27	аналитический метод, Mt = 0.1	–
278	467043.14	2205555.66	аналитический метод, Mt = 0.1	–
279	467046.76	2205529.95	аналитический метод, Mt = 0.1	–
280	467050.05	2205499.87	аналитический метод, Mt = 0.1	–
281	467054.04	2205500.30	аналитический метод, Mt = 0.1	–
282	467050.73	2205530.42	аналитический метод, Mt = 0.1	–
283	467047.10	2205556.24	аналитический метод, Mt = 0.1	–
278	467043.14	2205555.66	аналитический метод, Mt = 0.1	–
284	466905.84	2205522.08	аналитический метод, Mt = 0.1	–
285	466910.16	2205511.24	аналитический метод, Mt = 0.1	–
286	466913.89	2205512.72	аналитический метод, Mt = 0.1	–
287	466909.56	2205523.56	аналитический метод, Mt = 0.1	–
284	466905.84	2205522.08	аналитический метод, Mt = 0.1	–
288	466995.90	2205546.38	аналитический метод, Mt = 0.1	–
289	467001.22	2205519.71	аналитический метод, Mt = 0.1	–
290	467008.41	2205521.04	аналитический метод, Mt = 0.1	–

1	2	3	4	5
291	467007.67	2205524.97	аналитический метод, Mt = 0.1	–
292	467004.36	2205524.35	аналитический метод, Mt = 0.1	–
293	466999.82	2205547.15	аналитический метод, Mt = 0.1	–
288	466995.90	2205546.38	аналитический метод, Mt = 0.1	–
294	466943.73	2205533.55	аналитический метод, Mt = 0.1	–
295	466946.41	2205523.38	аналитический метод, Mt = 0.1	–
296	466950.27	2205524.40	аналитический метод, Mt = 0.1	–
297	466947.59	2205534.57	аналитический метод, Mt = 0.1	–
294	466943.73	2205533.55	аналитический метод, Mt = 0.1	–
298	467108.58	2205557.62	аналитический метод, Mt = 0.1	–
299	467105.77	2205543.96	аналитический метод, Mt = 0.1	–
300	467104.19	2205529.63	аналитический метод, Mt = 0.1	–
301	467108.17	2205529.20	аналитический метод, Mt = 0.1	–
302	467109.71	2205543.24	аналитический метод, Mt = 0.1	–
303	467112.50	2205556.81	аналитический метод, Mt = 0.1	–
298	467108.58	2205557.62	аналитический метод, Mt = 0.1	–
304	467127.30	2205553.66	аналитический метод, Mt = 0.1	–
305	467124.11	2205539.96	аналитический метод, Mt = 0.1	–
306	467122.80	2205531.05	аналитический метод, Mt = 0.1	–
307	467126.76	2205530.47	аналитический метод, Mt = 0.1	–

1	2	3	4	5
308	467128.03	2205539.14	аналитический метод, Mt = 0.1	—
309	467131.20	2205552.75	аналитический метод, Mt = 0.1	—
304	467127.30	2205553.66	аналитический метод, Mt = 0.1	—
310	467026.15	2205552.47	аналитический метод, Mt = 0.1	—
311	467028.30	2205540.71	аналитический метод, Mt = 0.1	—
312	467032.24	2205541.44	аналитический метод, Mt = 0.1	—
313	467030.09	2205553.20	аналитический метод, Mt = 0.1	—
310	467026.15	2205552.47	аналитический метод, Mt = 0.1	—
314	467093.16	2205559.87	аналитический метод, Mt = 0.1	—
315	467092.15	2205546.86	аналитический метод, Mt = 0.1	—
316	467096.13	2205546.54	аналитический метод, Mt = 0.1	—
317	467097.14	2205559.56	аналитический метод, Mt = 0.1	—
314	467093.16	2205559.87	аналитический метод, Mt = 0.1	—

Сведения о частях границ охранной зоны

Обозначение части границ		Описание прохождения части границ
от точки	до точки	
1	2	3
1	2	—
2	3	—
3	4	—
4	5	—
5	6	—
6	7	—
7	8	—
8	9	—

1	2	3
9	10	—
10	11	—
11	12	—
12	13	—
13	14	—
14	15	—
15	16	—
16	17	—
17	18	—
18	19	—
19	20	—
20	21	—
21	22	—
22	23	—
23	24	—
24	25	—
25	26	—
26	27	—
27	28	—
28	29	—
29	30	—
30	31	—
31	32	—
32	33	—
33	34	—
34	35	—
35	36	—
36	37	—
37	38	—
38	39	—
39	40	—
40	41	—
41	42	—
42	43	—
43	44	—
44	45	—
45	46	—
46	47	—
47	48	—
48	49	—
49	50	—
50	51	—

1	2	3
51	52	—
52	53	—
53	54	—
54	55	—
55	56	—
56	57	—
57	58	—
58	59	—
59	60	—
60	61	—
61	62	—
62	63	—
63	64	—
64	65	—
65	66	—
66	67	—
67	68	—
68	69	—
69	70	—
70	71	—
71	72	—
72	73	—
73	74	—
74	75	—
75	76	—
76	77	—
77	78	—
78	79	—
79	80	—
80	81	—
81	82	—
82	83	—
83	84	—
84	85	—
85	86	—
86	87	—
87	88	—
88	89	—
89	90	—
90	91	—
91	92	—
92	93	—

1	2	3
93	94	-
94	95	-
95	96	-
96	97	-
97	98	-
98	99	-
99	100	-
100	101	-
101	102	-
102	103	-
103	104	-
104	105	-
105	106	-
106	107	-
107	108	-
108	109	-
109	110	-
110	111	-
111	112	-
112	113	-
113	114	-
114	115	-
115	116	-
116	117	-
117	118	-
118	119	-
119	120	-
120	121	-
121	122	-
122	123	-
123	124	-
124	125	-
125	126	-
126	127	-
127	128	-
128	129	-
129	130	-
130	131	-
131	132	-
132	133	-
133	134	-
134	135	-

1	2	3
135	136	—
136	137	—
137	138	—
138	139	—
139	140	—
140	141	—
141	142	—
142	143	—
143	144	—
144	145	—
145	146	—
146	147	—
147	148	—
148	149	—
149	150	—
150	151	—
151	152	—
152	153	—
153	154	—
154	155	—
155	156	—
156	157	—
157	158	—
158	159	—
159	160	—
160	161	—
161	162	—
162	163	—
163	164	—
164	165	—
165	166	—
166	167	—
167	168	—
168	169	—
169	170	—
170	171	—
171	172	—
172	173	—
173	174	—
174	175	—
175	176	—
176	177	—

1	2	3
177	178	—
178	179	—
179	180	—
180	181	—
181	182	—
182	183	—
183	184	—
184	185	—
185	186	—
186	187	—
187	188	—
188	189	—
189	190	—
190	191	—
191	192	—
192	1	—
193	194	—
194	195	—
195	196	—
196	197	—
197	198	—
198	199	—
199	200	—
200	201	—
201	202	—
202	203	—
203	204	—
204	205	—
205	206	—
206	207	—
207	208	—
208	209	—
209	210	—
210	211	—
211	212	—
212	213	—
213	214	—
214	215	—
215	216	—
216	217	—
217	218	—

1	2	3
218	219	—
219	220	—
220	221	—
221	222	—
222	223	—
223	224	—
224	225	—
225	193	—
226	227	—
227	228	—
228	229	—
229	226	—
230	231	—
231	232	—
232	233	—
233	230	—
234	235	—
235	236	—
236	237	—
237	238	—
238	239	—
239	234	—
240	241	—
241	242	—
242	243	—
243	240	—
244	245	—
245	246	—
246	247	—
247	248	—
248	249	—
249	250	—
250	251	—
251	252	—
252	253	—
253	254	—
254	255	—

1	2	3
255	244	—
256	257	—
257	258	—
258	259	—
259	260	—
260	261	—
261	256	—
262	263	—
263	264	—
264	265	—
265	262	—
266	267	—
267	268	—
268	269	—
269	266	—
270	271	—
271	272	—
272	273	—
273	270	—
274	275	—
275	276	—
276	277	—
277	274	—
278	279	—
279	280	—
280	281	—
281	282	—
282	283	—
283	278	—
284	285	—
285	286	—
286	287	—
287	284	—
288	289	—

1	2	3
289	290	—
290	291	—
291	292	—
292	293	—
293	288	—
294	295	—
295	296	—
296	297	—
297	294	—
298	299	—
299	300	—
300	301	—
301	302	—
302	303	—
303	298	—
304	305	—
305	306	—
306	307	—
307	308	—
308	309	—
309	304	—
310	311	—
311	312	—
312	313	—
313	310	—
314	315	—
315	316	—
316	317	—
317	314	—

План границ охранной зоны



Масштаб 1:3000

МСК-56

Используемые условные знаки и обозначения:

- — граница образуемой охранной зоны;
- — ось газопровода;
- — граница учтенного земельного участка (объекта капитального строительства);
- — характерная точка границы образуемой охранной зоны;
- 56:19:1002008 — номер кадастрового квартала;
- :1 — номер учтенного земельного участка (объекта капитального строительства);
- 1 — номер характерной точки границы образуемой охранной зоны.

Приложение № 10
к постановлению
Правительства области
от 18.01.2021 № 17-пр

Текстовое и графическое описание местоположения границ
охранной зоны газораспределительной сети объекта газоснабжения
г/провод ВД РДНК-400-1 шт. в п. Новосергиевка Кооператив №23
Инв.№ 1220466 ^{*)}

Сведения об охранной зоне

№ п/п	Характеристики охранной зоны	Описание характеристик
1	2	3
1.	Местоположение охранной зоны	Российская Федерация, Оренбургская область, р-н Новосергиевский, п Новосергиевка; охранная зона объекта газоснабжения Г/провод ВД РДНК-400-1 шт. в п. Новосергиевка Кооператив №23 Инв.№ 1220466
2.	Площадь ± величина погрешности определения площади ($P \pm \Delta P$)	525 кв. метров ± 8 кв. метров
3.	Иные характеристики охранной зоны	на земельные участки, входящие в охранные зоны газораспределительных сетей, в целях предупреждения их повреждения или нарушения условий их нормальной эксплуатации налагаются ограничения (обременения) в соответствии с Правилами охраны газораспределительных сетей, утвержденными постановлением Правительства Российской Федерации от 20 ноября 2000 года № 878, которыми запрещается: а) строить объекты жилищно-гражданского и производственного назначения; б) сносить и реконструировать мосты, коллекторы, автомобильные и железные дороги с расположенными на них газораспределительными сетями без предварительного выноса этих газопроводов

1	2	3
		<p>по согласованию с эксплуатационными организациями;</p> <p>в) разрушать берегоукрепительные сооружения, водопропускные устройства, земляные и иные сооружения, предохраняющие газораспределительные сети от разрушений;</p> <p>г) перемещать, повреждать, засыпать и уничтожать опознавательные знаки, контрольно-измерительные пункты и другие устройства газораспределительных сетей;</p> <p>д) устраивать свалки и склады, разливать растворы кислот, солей, щелочей и других химически активных веществ;</p> <p>е) огораживать и перегораживать охранные зоны, препятствовать доступу персонала эксплуатационных организаций к газораспределительным сетям, проведению обслуживания и устранению повреждений газораспределительных сетей;</p> <p>ж) разводить огонь и размещать источники огня;</p> <p>з) рыть погреба, копать и обрабатывать почву сельскохозяйственными и мелиоративными орудиями и механизмами на глубину более 0,3 метра;</p> <p>и) открывать калитки и двери газорегуляторных пунктов, станций катодной и дренажной защиты, люки подземных колодцев, включать или отключать электроснабжение средств связи, освещения и систем телемеханики;</p> <p>к) набрасывать, приставлять и привязывать к опорам и надземным газопроводам, ограждениям и зданиям газораспределительных сетей посторонние предметы, лестницы, влезать на них;</p> <p>л) самовольно подключаться к газораспределительным сетям</p>

*) Наименование объекта газоснабжения указано в соответствии со сведениями из государственного реестра опасных производственных объектов.

Сведения о местоположении границ охранной зоны

Система координат: МСК – субъект 56				
Сведения о характерных точках границ охранной зоны				
обозначение характерных точек границы	координаты (метров)		метод определения координат и средняя квадратическая погрешность положения характерной точки (Mt) (метров)	описание закрепления точки
	X	Y		
1	2	3	4	5
1	463772.36	2204873.19	аналитический метод, Mt = 0.1	–
2	463787.47	2204890.44	аналитический метод, Mt = 0.1	–
3	463771.73	2204906.27	аналитический метод, Mt = 0.1	–
4	463755.74	2204889.04	аналитический метод, Mt = 0.1	–
1	463772.36	2204873.19	аналитический метод, Mt = 0.1	–

Сведения о частях границ охранной зоны

Обозначение части границ		Описание прохождения части границ
от точки	до точки	
1	2	3
1	2	–
2	3	–
3	4	–
4	1	–

План границ охранной зоны



Масштаб 1:1500
МСК-56

Используемые условные знаки и обозначения:

- — граница образуемой охранной зоны;
- — ось газопровода;
- — граница учтенного земельного участка (объекта капитального строительства);
- — характерная точка границы образуемой охранной зоны;
- 56:19:1002033 — номер кадастрового квартала;
- :1 — номер учтенного земельного участка (объекта капитального строительства);
- 1 — номер характерной точки границы образуемой охранной зоны.

Приложение № 11
к постановлению
Правительства области
от 18.01.2021 № 17-нн

Текстовое и графическое описание местоположения границ
охранной зоны газораспределительной сети объекта газоснабжения
г/провод ВД к 12-ти квартирному дому в п.Новосергиевка Инв.№ 1220467 *)

Сведения об охранной зоне

№ п/п	Характеристики охранной зоны	Описание характеристик
1	2	3
1.	Местоположение охранной зоны	Российская Федерация, Оренбургская область, р-н Новосергиевский, п Новосергиевка; охранная зона объекта газоснабжения г/провод ВД к 12-ти квартирному дому в п.Новосергиевка Инв.№ 1220467
2.	Площадь \pm величина погрешности определения площади ($P \pm \Delta P$)	1154 кв. метра \pm 12 кв. метров
3.	Иные характеристики охранной зоны	на земельные участки, входящие в охранные зоны газораспределительных сетей, в целях предупреждения их повреждения или нарушения условий их нормальной эксплуатации налагаются ограничения (обременения) в соответствии с Правилами охраны газораспределительных сетей, утвержденными постановлением Правительства Российской Федерации от 20 ноября 2000 года № 878, которыми запрещается: а) строить объекты жилищно-гражданского и производственного назначения; б) сносить и реконструировать мосты, коллекторы, автомобильные и железные дороги с расположенными на них газораспределительными сетями без предварительного выноса этих газопроводов по согласованию с эксплуатационными

1	2	3
		<p>организациями;</p> <p>в) разрушать берегоукрепительные сооружения, водопропускные устройства, земляные и иные сооружения, предохраняющие газораспределительные сети от разрушений;</p> <p>г) перемещать, повреждать, засыпать и уничтожать опознавательные знаки, контрольно-измерительные пункты и другие устройства газораспределительных сетей;</p> <p>д) устраивать свалки и склады, разливать растворы кислот, солей, щелочей и других химически активных веществ;</p> <p>е) огораживать и перегораживать охранные зоны, препятствовать доступу персонала эксплуатационных организаций к газораспределительным сетям, проведению обслуживания и устранению повреждений газораспределительных сетей;</p> <p>ж) разводить огонь и размещать источники огня;</p> <p>з) рыть погреба, копать и обрабатывать почву сельскохозяйственными и мелиоративными орудиями и механизмами на глубину более 0,3 метра;</p> <p>и) открывать калитки и двери газорегуляторных пунктов, станций катодной и дренажной защиты, люки подземных колодцев, включать или отключать электроснабжение средств связи, освещения и систем телемеханики;</p> <p>к) набрасывать, приставлять и привязывать к опорам и надземным газопроводам, ограждениям и зданиям газораспределительных сетей посторонние предметы, лестницы, влезать на них;</p> <p>л) самовольно подключаться к газораспределительным сетям</p>

^{*}) Наименование объекта газоснабжения указано в соответствии со сведениями из государственного реестра опасных производственных объектов.

Сведения о местоположении границ охранной зоны

Система координат: МСК – субъект 56				
Сведения о характерных точках границ охранной зоны				
обозначение характерных точек границы	координаты (метров)		метод определения координат и средняя квадратическая погрешность положения характерной точки (Mt) (метров)	описание закрепления точки
	X	Y		
1	2	3	4	5
1	462474.42	2205317.16	аналитический метод, Mt = 0.1	–
2	462469.02	2205307.78	аналитический метод, Mt = 0.1	–
3	462489.18	2205295.47	аналитический метод, Mt = 0.1	–
4	462500.07	2205316.25	аналитический метод, Mt = 0.1	–
5	462480.80	2205326.87	аналитический метод, Mt = 0.1	–
6	462476.70	2205320.56	аналитический метод, Mt = 0.1	–
7	462348.43	2205407.17	аналитический метод, Mt = 0.1	–
8	462346.19	2205403.84	аналитический метод, Mt = 0.1	–
1	462474.42	2205317.16	аналитический метод, Mt = 0.1	–

Сведения о частях границ охранной зоны

Обозначение части границ		Описание прохождения части границ
от точки	до точки	
1	2	3
1	2	–
2	3	–
3	4	–
4	5	–
5	6	–
6	7	–
7	8	–
8	1	–

План границ охранной зоны



Масштаб 1:1500
МСК-56

Используемые условные знаки и обозначения:

- — граница образуемой охранной зоны;
- — ось газопровода;
- — граница учтенного земельного участка (объекта капитального строительства);
- — характерная точка границы образуемой охранной зоны;
- 56:19:1002040 — номер кадастрового квартала;
- :1 — номер учтенного земельного участка (объекта капитального строительства);
- 1 — номер характерной точки границы образуемой охранной зоны.

Приложение № 12
к постановлению
Правительства области
от 18.04.2021 № 17-пп

Текстовое и графическое описание местоположения границ охранной зоны газораспределительной сети объекта газоснабжения г/провод ВД к жилым домам ХПП в п.Новосергиевка Инв.№ 1220468 ^{*)}

Сведения об охранной зоне

№ п/п	Характеристики охранной зоны	Описание характеристик
1	2	3
1.	Местоположение охранной зоны	Российская Федерация, Оренбургская область, р-н Новосергиевский, п Новосергиевка; охранная зона объекта газоснабжения г/провод ВД к жилым домам ХПП в п.Новосергиевка Инв.№ 1220468
2.	Площадь ± величина погрешности определения площади (Р ± ΔР)	597 кв. метров ± 9 кв. метров
3.	Иные характеристики охранной зоны	на земельные участки, входящие в охранные зоны газораспределительных сетей, в целях предупреждения их повреждения или нарушения условий их нормальной эксплуатации налагаются ограничения (обременения) в соответствии с Правилами охраны газораспределительных сетей, утвержденными постановлением Правительства Российской Федерации от 20 ноября 2000 года № 878, которыми запрещается: а) строить объекты жилищно-гражданского и производственного назначения; б) сносить и реконструировать мосты, коллекторы, автомобильные и железные дороги с расположенными на них газораспределительными сетями без предварительного выноса этих газопроводов по согласованию с эксплуатационными организациями;

1	2	3
		<p>в) разрушать берегоукрепительные сооружения, водопропускные устройства, земляные и иные сооружения, предохраняющие газораспределительные сети от разрушений;</p> <p>г) перемещать, повреждать, засыпать и уничтожать опознавательные знаки, контрольно-измерительные пункты и другие устройства газораспределительных сетей;</p> <p>д) устраивать свалки и склады, разливать растворы кислот, солей, щелочей и других химически активных веществ;</p> <p>е) огораживать и перегораживать охранные зоны, препятствовать доступу персонала эксплуатационных организаций к газораспределительным сетям, проведению обслуживания и устранению повреждений газораспределительных сетей;</p> <p>ж) разводить огонь и размещать источники огня;</p> <p>з) рыть погреба, копать и обрабатывать почву сельскохозяйственными и мелиоративными орудиями и механизмами на глубину более 0,3 метра;</p> <p>и) открывать калитки и двери газорегуляторных пунктов, станций катодной и дренажной защиты, люки подземных колодцев, включать или отключать электроснабжение средств связи, освещения и систем телемеханики;</p> <p>к) набрасывать, приставлять и привязывать к опорам и надземным газопроводам, ограждениям и зданиям газораспределительных сетей посторонние предметы, лестницы, влезать на них;</p> <p>л) самовольно подключаться к газораспределительным сетям</p>

*) Наименование объекта газоснабжения указано в соответствии со сведениями из государственного реестра опасных производственных объектов.

Сведения о местоположении границ охранной зоны

Система координат: МСК – субъект 56				
Сведения о характерных точках границ охранной зоны				
обозначение характерных точек границы	координаты (метров)		метод определения координат и средняя квадратическая погрешность положения характерной точки (Mt) (метров)	описание закрепления точки
	X	Y		
1	2	3	4	5
1	463637.20	2205525.28	аналитический метод, Mt = 0.1	–
2	463614.36	2205537.57	аналитический метод, Mt = 0.1	–
3	463603.71	2205516.47	аналитический метод, Mt = 0.1	–
4	463626.42	2205505.11	аналитический метод, Mt = 0.1	–
1	463637.20	2205525.28	аналитический метод, Mt = 0.1	–

Сведения о частях границ охранной зоны

Обозначение части границ		Описание прохождения части границ
от точки	до точки	
1	2	3
1	2	–
2	3	–
3	4	–
4	1	–

План границ охранной зоны



Масштаб 1:1000
МСК-56

Используемые условные знаки и обозначения:

- — граница образуемой охранной зоны;
- — ось газопровода;
- — граница учтенного земельного участка (объекта капитального строительства);
- — характерная точка границы образуемой охранной зоны;
- 56:19:1002040 — номер кадастрового квартала;
- :1 — номер учтенного земельного участка (объекта капитального строительства);
- 1 — номер характерной точки границы образуемой охранной зоны.

Приложение № 13
к постановлению
Правительства области
от 18.01.2021 № 17-пн

Текстовое и графическое описание местоположения границ охранной зоны газораспределительной сети объекта газоснабжения газопровод низкого давления п. Новосергиевка по ул. Комарова, 5 (18-ти квартирного жилого дома) Инв.№ 1220659^{*})

Сведения об охранной зоне

№ п/п	Характеристики охранной зоны	Описание характеристик
1	2	3
1.	Местоположение охранной зоны	Российская Федерация, Оренбургская область, р-н Новосергиевский, п Новосергиевка охранная зона объекта газоснабжения газопровод низкого давления п. Новосергиевка по ул. Комарова, 5 (18-ти квартирного жилого дома) Инв.№ 1220659
2.	Площадь ± величина погрешности определения площади (Р ± ΔР)	92 кв. метра ± 3 кв. метра
3.	Иные характеристики охранной зоны	на земельные участки, входящие в охранные зоны газораспределительных сетей, в целях предупреждения их повреждения или нарушения условий их нормальной эксплуатации налагаются ограничения (обременения) в соответствии с Правилами охраны газораспределительных сетей, утвержденными постановлением Правительства Российской Федерации от 20 ноября 2000 года № 878, которыми запрещается: а) строить объекты жилищно-гражданского и производственного назначения; б) сносить и реконструировать мосты, коллекторы, автомобильные и железные дороги с расположенными на них газораспределительными сетями без предварительного выноса этих газопроводов по согласованию с эксплуатационными

1	2	3
		<p>организациями;</p> <p>в) разрушать берегоукрепительные сооружения, водопропускные устройства, земляные и иные сооружения, предохраняющие газораспределительные сети от разрушений;</p> <p>г) перемещать, повреждать, засыпать и уничтожать опознавательные знаки, контрольно-измерительные пункты и другие устройства газораспределительных сетей;</p> <p>д) устраивать свалки и склады, разливать растворы кислот, солей, щелочей и других химически активных веществ;</p> <p>е) огораживать и перегораживать охранные зоны, препятствовать доступу персонала эксплуатационных организаций к газораспределительным сетям, проведению обслуживания и устранению повреждений газораспределительных сетей;</p> <p>ж) разводить огонь и размещать источники огня;</p> <p>з) рыть погреба, копать и обрабатывать почву сельскохозяйственными и мелиоративными орудиями и механизмами на глубину более 0,3 метра;</p> <p>и) открывать калитки и двери газорегуляторных пунктов, станций катодной и дренажной защиты, люки подземных колодцев, включать или отключать электроснабжение средств связи, освещения и систем телемеханики;</p> <p>к) набрасывать, приставлять и привязывать к опорам и надземным газопроводам, ограждениям и зданиям газораспределительных сетей посторонние предметы, лестницы, влезать на них;</p> <p>л) самовольно подключаться к газораспределительным сетям</p>

*) Наименование объекта газоснабжения указано в соответствии со сведениями из государственного реестра опасных производственных объектов.

Сведения о местоположении границ охранной зоны

Система координат: МСК – субъект 56				
Сведения о характерных точках границ охранной зоны				
обозначение характерных точек границы	координаты (метров)		метод определения координат и средняя квадратическая погрешность положения характерной точки (Mt) (метров)	описание закрепления точки
	X	Y		
1	2	3	4	5
1	462612.42	2205248.75	аналитический метод, Mt = 0.1	–
2	462623.70	2205263.35	аналитический метод, Mt = 0.1	–
3	462619.72	2205266.39	аналитический метод, Mt = 0.1	–
4	462608.46	2205251.83	аналитический метод, Mt = 0.1	–
1	462612.42	2205248.75	аналитический метод, Mt = 0.1	–

Сведения о частях границ охранной зоны

Обозначение части границ		Описание прохождения части границ
от точки	до точки	
1	2	3
1	2	–
2	3	–
3	4	–
4	1	–

План границ охранной зоны



Масштаб 1:1500
МСК-56

Используемые условные знаки и обозначения:

- — граница образуемой охранной зоны;
- — ось газопровода;
- — граница учтенного земельного участка (объекта капитального строительства);
- — характерная точка границы образуемой охранной зоны;
- 56:19:1002040 — номер кадастрового квартала;
- :1 — номер учтенного земельного участка (объекта капитального строительства);
- 1 — номер характерной точки границы образуемой охранной зоны.

Приложение № 14
к постановлению
Правительства области
от 18.01.2021 № 17-пр

Текстовое и графическое описание местоположения границ
охранной зоны газораспределительной сети объекта газоснабжения
внутрипоселковый г-д Н.Д. ул. Ленинградская (кооп. №10)
п. Новосергиевка Инв. № 1220480^{*}

Сведения об охранной зоне

№ п/п	Характеристики охранной зоны	Описание характеристик
1	2	3
1.	Местоположение охранной зоны	Российская Федерация, Оренбургская область, р-н Новосергиевский, п. Новосергиевка; охранная зона объекта газоснабжения внутрипоселковый г-д Н.Д. ул. Ленинградская (кооп. №10) п. Новосергиевка Инв. № 1220480
2.	Площадь ± величина погрешности определения площади (Р ± ΔР)	13568 кв. метров ± 41 кв. метр
3.	Иные характеристики охранной зоны	на земельные участки, входящие в охранные зоны газораспределительных сетей, в целях предупреждения их повреждения или нарушения условий их нормальной эксплуатации налагаются ограничения (обременения) в соответствии с Правилами охраны газораспределительных сетей, утвержденными постановлением Правительства Российской Федерации от 20 ноября 2000 года № 878, которыми запрещается: а) строить объекты жилищно-гражданского и производственного назначения; б) сносить и реконструировать мосты, коллекторы, автомобильные и железные дороги с расположенными на них газораспределительными сетями без предварительного выноса этих газопроводов по согласованию с эксплуатационными

1	2	3
		<p>организациями;</p> <p>в) разрушать берегоукрепительные сооружения, водопропускные устройства, земляные и иные сооружения, предохраняющие газораспределительные сети от разрушений;</p> <p>г) перемещать, повреждать, засыпать и уничтожать опознавательные знаки, контрольно-измерительные пункты и другие устройства газораспределительных сетей;</p> <p>д) устраивать свалки и склады, разливать растворы кислот, солей, щелочей и других химически активных веществ;</p> <p>е) огораживать и перегораживать охранные зоны, препятствовать доступу персонала эксплуатационных организаций к газораспределительным сетям, проведению обслуживания и устранению повреждений газораспределительных сетей;</p> <p>ж) разводить огонь и размещать источники огня;</p> <p>з) рыть погреба, копать и обрабатывать почву сельскохозяйственными и мелиоративными орудиями и механизмами на глубину более 0,3 метра;</p> <p>и) открывать калитки и двери газорегуляторных пунктов, станций катодной и дренажной защиты, люки подземных колодцев, включать или отключать электроснабжение средств связи, освещения и систем телемеханики;</p> <p>к) набрасывать, приставлять и привязывать к опорам и надземным газопроводам, ограждениям и зданиям газораспределительных сетей посторонние предметы, лестницы, влезать на них;</p> <p>л) самовольно подключаться к газораспределительным сетям</p>

^{*)} Наименование объекта газоснабжения указано в соответствии со сведениями из государственного реестра опасных производственных объектов.

Сведения о местоположении границ охранной зоны

Система координат: МСК – субъект 56				
Сведения о характерных точках границ охранной зоны				
обозначение характерных точек границы	координаты (метров)		метод определения координат и средняя квадратическая погрешность положения характерной точки (Mt) (метров)	описание закрепления точки
	X	Y		
1	2	3	4	5
1	466505.21	2205144.47	аналитический метод, Mt = 0.1	–
2	466527.44	2205064.53	аналитический метод, Mt = 0.1	–
3	466528.35	2205060.43	аналитический метод, Mt = 0.1	–
4	466533.13	2205029.85	аналитический метод, Mt = 0.1	–
5	466539.47	2205030.69	аналитический метод, Mt = 0.1	–
6	466543.18	2204987.93	аналитический метод, Mt = 0.1	–
7	466538.24	2204986.55	аналитический метод, Mt = 0.1	–
8	466548.35	2204920.10	аналитический метод, Mt = 0.1	–
9	466552.30	2204920.72	аналитический метод, Mt = 0.1	–
10	466542.73	2204983.65	аналитический метод, Mt = 0.1	–
11	466547.44	2204984.97	аналитический метод, Mt = 0.1	–
12	466543.07	2205035.22	аналитический метод, Mt = 0.1	–
13	466536.47	2205034.33	аналитический метод, Mt = 0.1	–
14	466532.30	2205061.05	аналитический метод, Mt = 0.1	–
15	466531.33	2205065.44	аналитический метод, Mt = 0.1	–
16	466509.65	2205143.47	аналитический метод, Mt = 0.1	–

1	2	3	4	5
17	466509.05	2205145.58	аналитический метод, Mt = 0.1	–
1	466505.21	2205144.47	аналитический метод, Mt = 0.1	–
18	466690.58	2204500.47	аналитический метод, Mt = 0.1	–
19	466669.13	2204494.54	аналитический метод, Mt = 0.1	–
20	466643.78	2204488.89	аналитический метод, Mt = 0.1	–
21	466605.46	2204484.19	аналитический метод, Mt = 0.1	–
22	466600.72	2204526.24	аналитический метод, Mt = 0.1	–
23	466617.19	2204527.94	аналитический метод, Mt = 0.1	–
24	466616.81	2204559.33	аналитический метод, Mt = 0.1	–
25	466615.38	2204616.63	аналитический метод, Mt = 0.1	–
26	466612.59	2204694.89	аналитический метод, Mt = 0.1	–
27	466600.30	2204694.26	аналитический метод, Mt = 0.1	–
28	466598.43	2204761.75	аналитический метод, Mt = 0.1	–
29	466598.14	2204799.28	аналитический метод, Mt = 0.1	–
30	466600.59	2204799.46	аналитический метод, Mt = 0.1	–
31	466600.68	2204800.25	аналитический метод, Mt = 0.1	–
32	466613.50	2204800.70	аналитический метод, Mt = 0.1	–
33	466612.98	2204815.01	аналитический метод, Mt = 0.1	–
34	466608.98	2204814.86	аналитический метод, Mt = 0.1	–
35	466609.35	2204804.57	аналитический метод, Mt = 0.1	–
36	466597.05	2204804.13	аналитический метод, Mt = 0.1	–

1	2	3	4	5
37	466596.91	2204803.20	аналитический метод, Mt = 0.1	–
38	466594.09	2204803.01	аналитический метод, Mt = 0.1	–
39	466594.43	2204761.68	аналитический метод, Mt = 0.1	–
40	466596.38	2204690.04	аналитический метод, Mt = 0.1	–
41	466608.75	2204690.69	аналитический метод, Mt = 0.1	–
42	466611.38	2204616.55	аналитический метод, Mt = 0.1	–
43	466612.81	2204559.26	аналитический метод, Mt = 0.1	–
44	466613.14	2204531.53	аналитический метод, Mt = 0.1	–
45	466596.27	2204529.79	аналитический метод, Mt = 0.1	–
46	466602.36	2204475.98	аналитический метод, Mt = 0.1	–
47	466606.34	2204476.43	аналитический метод, Mt = 0.1	–
48	466605.91	2204480.22	аналитический метод, Mt = 0.1	–
49	466644.54	2204484.98	аналитический метод, Mt = 0.1	–
50	466669.97	2204490.63	аналитический метод, Mt = 0.1	–
51	466691.09	2204496.44	аналитический метод, Mt = 0.1	–
52	466697.39	2204449.30	аналитический метод, Mt = 0.1	–
53	466700.15	2204406.34	аналитический метод, Mt = 0.1	–
54	466702.50	2204390.19	аналитический метод, Mt = 0.1	–
55	466703.42	2204378.44	аналитический метод, Mt = 0.1	–
56	466707.40	2204378.75	аналитический метод, Mt = 0.1	–
57	466706.48	2204390.57	аналитический метод, Mt = 0.1	–

1	2	3	4	5
58	466704.14	2204406.68	аналитический метод, Mt = 0.1	–
59	466701.38	2204449.63	аналитический метод, Mt = 0.1	–
60	466694.75	2204499.23	аналитический метод, Mt = 0.1	–
61	466692.54	2204518.51	аналитический метод, Mt = 0.1	–
62	466688.81	2204561.07	аналитический метод, Mt = 0.1	–
63	466688.06	2204581.70	аналитический метод, Mt = 0.1	–
64	466687.60	2204614.22	аналитический метод, Mt = 0.1	–
65	466684.38	2204650.78	аналитический метод, Mt = 0.1	–
66	466685.38	2204692.62	аналитический метод, Mt = 0.1	–
67	466687.88	2204753.02	аналитический метод, Mt = 0.1	–
68	466688.14	2204770.94	аналитический метод, Mt = 0.1	–
69	466688.90	2204788.49	аналитический метод, Mt = 0.1	–
70	466698.37	2204864.48	аналитический метод, Mt = 0.1	–
71	466717.42	2204864.80	аналитический метод, Mt = 0.1	–
72	466717.54	2204865.60	аналитический метод, Mt = 0.1	–
73	466747.89	2204864.08	аналитический метод, Mt = 0.1	–
74	466778.99	2204855.05	аналитический метод, Mt = 0.1	–
75	466807.09	2204843.51	аналитический метод, Mt = 0.1	–
76	466794.87	2204802.43	аналитический метод, Mt = 0.1	–
77	466782.34	2204751.88	аналитический метод, Mt = 0.1	–
78	466773.50	2204719.26	аналитический метод, Mt = 0.1	–

1	2	3	4	5
79	466766.93	2204696.74	аналитический метод, Mt = 0.1	–
80	466774.62	2204693.48	аналитический метод, Mt = 0.1	–
81	466767.11	2204679.26	аналитический метод, Mt = 0.1	–
82	466774.37	2204677.52	аналитический метод, Mt = 0.1	–
83	466772.82	2204651.64	аналитический метод, Mt = 0.1	–
84	466771.03	2204633.45	аналитический метод, Mt = 0.1	–
85	466769.26	2204624.50	аналитический метод, Mt = 0.1	–
86	466778.04	2204623.47	аналитический метод, Mt = 0.1	–
87	466773.71	2204548.31	аналитический метод, Mt = 0.1	–
88	466777.71	2204548.07	аналитический метод, Mt = 0.1	–
89	466782.24	2204627.04	аналитический метод, Mt = 0.1	–
90	466774.03	2204627.97	аналитический метод, Mt = 0.1	–
91	466774.98	2204632.76	аналитический метод, Mt = 0.1	–
92	466776.81	2204651.29	аналитический метод, Mt = 0.1	–
93	466778.55	2204680.66	аналитический метод, Mt = 0.1	–
94	466773.04	2204681.95	аналитический метод, Mt = 0.1	–
95	466780.16	2204695.46	аналитический метод, Mt = 0.1	–
96	466771.78	2204699.04	аналитический метод, Mt = 0.1	–
97	466777.35	2204718.16	аналитический метод, Mt = 0.1	–
98	466786.21	2204750.86	аналитический метод, Mt = 0.1	–
99	466798.72	2204801.35	аналитический метод, Mt = 0.1	–

1	2	3	4	5
100	466811.95	2204845.83	аналитический метод, Mt = 0.1	–
101	466780.41	2204858.78	аналитический метод, Mt = 0.1	–
102	466748.78	2204867.99	аналитический метод, Mt = 0.1	–
103	466718.94	2204869.52	аналитический метод, Mt = 0.1	–
104	466733.99	2204902.79	аналитический метод, Mt = 0.1	–
105	466773.29	2204993.03	аналитический метод, Mt = 0.1	–
106	466806.47	2205067.62	аналитический метод, Mt = 0.1	–
107	466829.55	2205109.81	аналитический метод, Mt = 0.1	–
108	466838.26	2205131.34	аналитический метод, Mt = 0.1	–
109	466849.14	2205126.80	аналитический метод, Mt = 0.1	–
110	466850.62	2205130.04	аналитический метод, Mt = 0.1	–
111	466866.48	2205156.50	аналитический метод, Mt = 0.1	–
112	466905.05	2205228.39	аналитический метод, Mt = 0.1	–
113	466903.00	2205229.63	аналитический метод, Mt = 0.1	–
114	466905.36	2205236.22	аналитический метод, Mt = 0.1	–
115	466908.22	2205242.96	аналитический метод, Mt = 0.1	–
116	466987.99	2205207.18	аналитический метод, Mt = 0.1	–
117	466986.26	2205203.79	аналитический метод, Mt = 0.1	–
118	466962.82	2205164.79	аналитический метод, Mt = 0.1	–
119	466944.42	2205136.12	аналитический метод, Mt = 0.1	–
120	466947.54	2205133.77	аналитический метод, Mt = 0.1	–

1	2	3	4	5
121	466922.09	2205094.66	аналитический метод, Mt = 0.1	–
122	466911.39	2205076.83	аналитический метод, Mt = 0.1	–
123	466893.80	2205046.13	аналитический метод, Mt = 0.1	–
124	466878.14	2205014.79	аналитический метод, Mt = 0.1	–
125	466883.33	2205011.57	аналитический метод, Mt = 0.1	–
126	466869.92	2204986.00	аналитический метод, Mt = 0.1	–
127	466845.24	2204935.58	аналитический метод, Mt = 0.1	–
128	466848.84	2204933.82	аналитический метод, Mt = 0.1	–
129	466873.47	2204984.16	аналитический метод, Mt = 0.1	–
130	466888.59	2205013.04	аналитический метод, Mt = 0.1	–
131	466883.33	2205016.27	аналитический метод, Mt = 0.1	–
132	466897.31	2205044.20	аналитический метод, Mt = 0.1	–
133	466914.83	2205074.78	аналитический метод, Mt = 0.1	–
134	466925.45	2205092.49	аналитический метод, Mt = 0.1	–
135	466949.45	2205129.14	аналитический метод, Mt = 0.1	–
136	466952.83	2205134.85	аналитический метод, Mt = 0.1	–
137	466949.79	2205137.07	аналитический метод, Mt = 0.1	–
138	466966.20	2205162.65	аналитический метод, Mt = 0.1	–
139	466978.92	2205183.81	аналитический метод, Mt = 0.1	–
140	467010.81	2205163.22	аналитический метод, Mt = 0.1	–
141	467023.02	2205154.71	аналитический метод, Mt = 0.1	–

1	2	3	4	5
142	467019.03	2205147.55	аналитический метод, Mt = 0.1	–
143	467026.10	2205143.65	аналитический метод, Mt = 0.1	–
144	467039.52	2205134.78	аналитический метод, Mt = 0.1	–
145	467049.08	2205146.97	аналитический метод, Mt = 0.1	–
146	467096.34	2205115.56	аналитический метод, Mt = 0.1	–
147	467103.97	2205123.90	аналитический метод, Mt = 0.1	–
148	467125.32	2205110.55	аналитический метод, Mt = 0.1	–
149	467137.37	2205103.44	аналитический метод, Mt = 0.1	–
150	467139.41	2205106.89	аналитический метод, Mt = 0.1	–
151	467127.42	2205113.95	аналитический метод, Mt = 0.1	–
152	467103.25	2205129.05	аналитический метод, Mt = 0.1	–
153	467095.70	2205120.77	аналитический метод, Mt = 0.1	–
154	467048.22	2205152.36	аналитический метод, Mt = 0.1	–
155	467038.65	2205140.14	аналитический метод, Mt = 0.1	–
156	467028.24	2205147.03	аналитический метод, Mt = 0.1	–
157	467024.48	2205149.12	аналитический метод, Mt = 0.1	–
158	467028.27	2205155.92	аналитический метод, Mt = 0.1	–
159	467013.06	2205166.52	аналитический метод, Mt = 0.1	–
160	466980.98	2205187.25	аналитический метод, Mt = 0.1	–
161	466989.72	2205201.79	аналитический метод, Mt = 0.1	–
162	466991.68	2205205.62	аналитический метод, Mt = 0.1	–

1	2	3	4	5
163	466993.21	2205204.99	аналитический метод, Mt = 0.1	–
164	467011.19	2205249.73	аналитический метод, Mt = 0.1	–
165	467031.55	2205241.62	аналитический метод, Mt = 0.1	–
166	467061.42	2205230.83	аналитический метод, Mt = 0.1	–
167	467072.23	2205226.28	аналитический метод, Mt = 0.1	–
168	467093.98	2205216.37	аналитический метод, Mt = 0.1	–
169	467109.91	2205207.06	аналитический метод, Mt = 0.1	–
170	467140.14	2205191.70	аналитический метод, Mt = 0.1	–
171	467141.96	2205195.26	аналитический метод, Mt = 0.1	–
172	467111.88	2205210.54	аналитический метод, Mt = 0.1	–
173	467095.91	2205219.87	аналитический метод, Mt = 0.1	–
174	467073.85	2205229.94	аналитический метод, Mt = 0.1	–
175	467062.93	2205234.54	аналитический метод, Mt = 0.1	–
176	467033.00	2205245.35	аналитический метод, Mt = 0.1	–
177	467008.97	2205254.91	аналитический метод, Mt = 0.1	–
178	466990.98	2205210.23	аналитический метод, Mt = 0.1	–
179	466907.59	2205247.62	аналитический метод, Mt = 0.1	–
180	466906.70	2205247.62	аналитический метод, Mt = 0.1	–
181	466818.96	2205286.01	аналитический метод, Mt = 0.1	–
182	466781.97	2205299.57	аналитический метод, Mt = 0.1	–
183	466752.22	2205300.66	аналитический метод, Mt = 0.1	–

1	2	3	4	5
184	466728.58	2205300.88	аналитический метод, Mt = 0.1	–
185	466710.89	2205297.15	аналитический метод, Mt = 0.1	–
186	466711.73	2205293.24	аналитический метод, Mt = 0.1	–
187	466728.76	2205296.88	аналитический метод, Mt = 0.1	–
188	466752.11	2205296.67	аналитический метод, Mt = 0.1	–
189	466780.89	2205295.70	аналитический метод, Mt = 0.1	–
190	466817.41	2205282.33	аналитический метод, Mt = 0.1	–
191	466904.42	2205244.26	аналитический метод, Mt = 0.1	–
192	466901.66	2205237.72	аналитический метод, Mt = 0.1	–
193	466898.14	2205227.92	аналитический метод, Mt = 0.1	–
194	466899.72	2205226.92	аналитический метод, Mt = 0.1	–
195	466863.02	2205158.52	аналитический метод, Mt = 0.1	–
196	466847.13	2205132.00	аналитический метод, Mt = 0.1	–
197	466837.97	2205135.79	аналитический метод, Mt = 0.1	–
198	466819.03	2205144.62	аналитический метод, Mt = 0.1	–
199	466814.59	2205141.40	аналитический метод, Mt = 0.1	–
200	466805.79	2205154.03	аналитический метод, Mt = 0.1	–
201	466793.70	2205170.38	аналитический метод, Mt = 0.1	–
202	466778.95	2205191.16	аналитический метод, Mt = 0.1	–
203	466777.37	2205232.08	аналитический метод, Mt = 0.1	–
204	466771.90	2205231.48	аналитический метод, Mt = 0.1	–

1	2	3	4	5
205	466772.82	2205224.28	аналитический метод, Mt = 0.1	–
206	466773.63	2205224.40	аналитический метод, Mt = 0.1	–
207	466774.98	2205189.84	аналитический метод, Mt = 0.1	–
208	466790.45	2205168.06	аналитический метод, Mt = 0.1	–
209	466802.53	2205151.72	аналитический метод, Mt = 0.1	–
210	466813.62	2205135.75	аналитический метод, Mt = 0.1	–
211	466819.47	2205140.00	аналитический метод, Mt = 0.1	–
212	466834.60	2205132.95	аналитический метод, Mt = 0.1	–
213	466825.99	2205111.62	аналитический метод, Mt = 0.1	–
214	466802.92	2205069.46	аналитический метод, Mt = 0.1	–
215	466796.71	2205055.24	аналитический метод, Mt = 0.1	–
216	466763.01	2205068.11	аналитический метод, Mt = 0.1	–
217	466754.03	2205032.22	аналитический метод, Mt = 0.1	–
218	466743.92	2205034.77	аналитический метод, Mt = 0.1	–
219	466738.83	2205016.72	аналитический метод, Mt = 0.1	–
220	466720.76	2204966.49	аналитический метод, Mt = 0.1	–
221	466718.82	2204962.21	аналитический метод, Mt = 0.1	–
222	466703.44	2204966.83	аналитический метод, Mt = 0.1	–
223	466702.28	2204963.01	аналитический метод, Mt = 0.1	–
224	466721.01	2204957.39	аналитический метод, Mt = 0.1	–
225	466724.43	2204964.91	аналитический метод, Mt = 0.1	–

1	2	3	4	5
226	466742.61	2205015.43	аналитический метод, Mt = 0.1	–
227	466746.73	2205029.92	аналитический метод, Mt = 0.1	–
228	466756.96	2205027.36	аналитический метод, Mt = 0.1	–
229	466765.79	2205062.78	аналитический метод, Mt = 0.1	–
230	466795.10	2205051.58	аналитический метод, Mt = 0.1	–
231	466769.63	2204994.67	аналитический метод, Mt = 0.1	–
232	466730.34	2204904.41	аналитический метод, Mt = 0.1	–
233	466714.08	2204868.74	аналитический метод, Mt = 0.1	–
234	466694.85	2204868.41	аналитический метод, Mt = 0.1	–
235	466684.92	2204788.90	аналитический метод, Mt = 0.1	–
236	466684.14	2204771.09	аналитический метод, Mt = 0.1	–
237	466683.86	2204753.39	аналитический метод, Mt = 0.1	–
238	466681.38	2204692.79	аналитический метод, Mt = 0.1	–
239	466680.38	2204650.76	аналитический метод, Mt = 0.1	–
240	466683.62	2204614.22	аналитический метод, Mt = 0.1	–
241	466684.06	2204581.60	аналитический метод, Mt = 0.1	–
242	466684.81	2204560.94	аналитический метод, Mt = 0.1	–
243	466688.56	2204518.15	аналитический метод, Mt = 0.1	–
18	466690.58	2204500.47	аналитический метод, Mt = 0.1	–

Сведения о частях границ охранной зоны

Обозначение части границ		Описание прохождения части границ
от точки	до точки	
1	2	3
1	2	—
2	3	—
3	4	—
4	5	—
5	6	—
6	7	—
7	8	—
8	9	—
9	10	—
10	11	—
11	12	—
12	13	—
13	14	—
14	15	—
15	16	—
16	17	—
17	1	—
18	19	—
19	20	—
20	21	—
21	22	—
22	23	—
23	24	—
24	25	—
25	26	—
26	27	—
27	28	—
28	29	—
29	30	—
30	31	—
31	32	—
32	33	—
33	34	—
34	35	—
35	36	—
36	37	—

1	2	3
37	38	—
38	39	—
39	40	—
40	41	—
41	42	—
42	43	—
43	44	—
44	45	—
45	46	—
46	47	—
47	48	—
48	49	—
49	50	—
50	51	—
51	52	—
52	53	—
53	54	—
54	55	—
55	56	—
56	57	—
57	58	—
58	59	—
59	60	—
60	61	—
61	62	—
62	63	—
63	64	—
64	65	—
65	66	—
66	67	—
67	68	—
68	69	—
69	70	—
70	71	—
71	72	—
72	73	—
73	74	—
74	75	—
75	76	—
76	77	—
77	78	—
78	79	—

1	2	3
79	80	-
80	81	-
81	82	-
82	83	-
83	84	-
84	85	-
85	86	-
86	87	-
87	88	-
88	89	-
89	90	-
90	91	-
91	92	-
92	93	-
93	94	-
94	95	-
95	96	-
96	97	-
97	98	-
98	99	-
99	100	-
100	101	-
101	102	-
102	103	-
103	104	-
104	105	-
105	106	-
106	107	-
107	108	-
108	109	-
109	110	-
110	111	-
111	112	-
112	113	-
113	114	-
114	115	-
115	116	-
116	117	-
117	118	-
118	119	-
119	120	-
120	121	-

1	2	3
121	122	—
122	123	—
123	124	—
124	125	—
125	126	—
126	127	—
127	128	—
128	129	—
129	130	—
130	131	—
131	132	—
132	133	—
133	134	—
134	135	—
135	136	—
136	137	—
137	138	—
138	139	—
139	140	—
140	141	—
141	142	—
142	143	—
143	144	—
144	145	—
145	146	—
146	147	—
147	148	—
148	149	—
149	150	—
150	151	—
151	152	—
152	153	—
153	154	—
154	155	—
155	156	—
156	157	—
157	158	—
158	159	—
159	160	—
160	161	—
161	162	—
162	163	—

1	2	3
163	164	—
164	165	—
165	166	—
166	167	—
167	168	—
168	169	—
169	170	—
170	171	—
171	172	—
172	173	—
173	174	—
174	175	—
175	176	—
176	177	—
177	178	—
178	179	—
179	180	—
180	181	—
181	182	—
182	183	—
183	184	—
184	185	—
185	186	—
186	187	—
187	188	—
188	189	—
189	190	—
190	191	—
191	192	—
192	193	—
193	194	—
194	195	—
195	196	—
196	197	—
197	198	—
198	199	—
199	200	—
200	201	—
201	202	—
202	203	—
203	204	—
204	205	—

1	2	3
205	206	—
206	207	—
207	208	—
208	209	—
209	210	—
210	211	—
211	212	—
212	213	—
213	214	—
214	215	—
215	216	—
216	217	—
217	218	—
218	219	—
219	220	—
220	221	—
221	222	—
222	223	—
223	224	—
224	225	—
225	226	—
226	227	—
227	228	—
228	229	—
229	230	—
230	231	—
231	232	—
232	233	—
233	234	—
234	235	—
235	236	—
236	237	—
237	238	—
238	239	—
239	240	—
240	241	—
241	242	—
242	243	—
243	18	—

План границ охранной зоны



Масштаб 1:2000
МСК-56

Используемые условные знаки и обозначения:

- — граница образуемой охранной зоны;
- — ось газопровода;
- — граница учтенного земельного участка (объекта капитального строительства);
- — характерная точка границы образуемой охранной зоны;
- 56:19:1002040 — номер кадастрового квартала;
- :1 — номер учтенного земельного участка (объекта капитального строительства);
- 1 — номер характерной точки границы образуемой охранной зоны.

Приложение № 15
к постановлению
Правительства области
от 18.01.2021 № 17-пп

Текстовое и графическое описание местоположения границ
охранной зоны газораспределительной сети объекта газоснабжения
газопровод низкого давления с. Лебяжка Новосергиевский район
Инв.№ 1220689^{*)}

Сведения об охранной зоне

№ п/п	Характеристики охранной зоны	Описание характеристик
1	2	3
1.	Местоположение охранной зоны	Российская Федерация, Оренбургская область, р-н Новосергиевский, с Лебяжка; охранная зона объекта газоснабжения газопровод низкого давления с. Лебяжка Новосергиевский район Инв.№ 1220689
2.	Площадь \pm величина погрешности определения площади ($P \pm \Delta P$)	11 кв. метров \pm 1 кв. метр
3.	Иные характеристики охранной зоны	на земельные участки, входящие в охранные зоны газораспределительных сетей, в целях предупреждения их повреждения или нарушения условий их нормальной эксплуатации налагаются ограничения (обременения) в соответствии с Правилами охраны газораспределительных сетей, утвержденными постановлением Правительства Российской Федерации от 20 ноября 2000 года № 878, которыми запрещается: а) строить объекты жилищно-гражданского и производственного назначения; б) сносить и реконструировать мосты, коллекторы, автомобильные и железные дороги с расположенными на них газораспределительными сетями без предварительного выноса этих газопроводов по согласованию с эксплуатационными организациями; в) разрушать берегоукрепительные

1	2	3
		<p>сооружения, водопропускные устройства, земляные и иные сооружения, предохраняющие газораспределительные сети от разрушений;</p> <p>г) перемещать, повреждать, засыпать и уничтожать опознавательные знаки, контрольно-измерительные пункты и другие устройства газораспределительных сетей;</p> <p>д) устраивать свалки и склады, разливать растворы кислот, солей, щелочей и других химически активных веществ;</p> <p>е) огораживать и перегораживать охранные зоны, препятствовать доступу персонала эксплуатационных организаций к газораспределительным сетям, проведению обслуживания и устранению повреждений газораспределительных сетей;</p> <p>ж) разводить огонь и размещать источники огня;</p> <p>з) рыть погреба, копать и обрабатывать почву сельскохозяйственными и мелиоративными орудиями и механизмами на глубину более 0,3 метра;</p> <p>и) открывать калитки и двери газорегуляторных пунктов, станций катодной и дренажной защиты, люки подземных колодцев, включать или отключать электроснабжение средств связи, освещения и систем телемеханики;</p> <p>к) набрасывать, приставлять и привязывать к опорам и надземным газопроводам, ограждениям и зданиям газораспределительных сетей посторонние предметы, лестницы, влезать на них;</p> <p>л) самовольно подключаться к газораспределительным сетям</p>

*) Наименование объекта газоснабжения указано в соответствии со сведениями из государственного реестра опасных производственных объектов.

Сведения о местоположении границ охранной зоны

Система координат: МСК – субъект 56				
Сведения о характерных точках границ охранной зоны				
обозначение характерных точек границы	координаты (метров)		метод определения координат и средняя квадратическая погрешность положения характерной точки (Mt) (метров)	описание закрепления точки
	X	Y		
1	2	3	4	5
1	458065.20	2200430.81	аналитический метод, Mt = 0.1	–
2	458062.90	2200432.24	аналитический метод, Mt = 0.1	–
3	458060.80	2200428.84	аналитический метод, Mt = 0.1	–
4	458063.10	2200427.41	аналитический метод, Mt = 0.1	–
1	458065.20	2200430.81	аналитический метод, Mt = 0.1	–

Сведения о частях границ охранной зоны

Обозначение части границ		Описание прохождения части границ
от точки	до точки	
1	2	3
1	2	–
2	3	–
3	4	–
4	1	–

План границ охранной зоны



Масштаб 1:1000
МСК-56

Используемые условные знаки и обозначения:

- — граница образуемой охранной зоны;
- — ось газопровода;
- — граница учтенного земельного участка (объекта капитального строительства);
- — характерная точка границы образуемой охранной зоны;
- 56:19:1002040 — номер кадастрового квартала;
- :1 — номер учтенного земельного участка (объекта капитального строительства);
- 1 — номер характерной точки границы образуемой охранной зоны.

Приложение № 16
к постановлению
Правительства области
от 18.01.2021 № 17-пп

Текстовое и графическое описание местоположения границ охранной зоны газораспределительной сети объекта газоснабжения наружный газопровод низкого давления Новосергиевский район с. Землянка ул. Набережная Инв.№ 160017525 *)

Сведения об охранной зоне

№ п/п	Характеристики охранной зоны	Описание характеристик
1	2	3
1.	Местоположение охранной зоны	Российская Федерация, Оренбургская область, р-н Новосергиевский, с Землянка охранная зона объекта газоснабжения наружный газопровод низкого давления Новосергиевский район с. Землянка ул. Набережная Инв.№ 160017525
2.	Площадь \pm величина погрешности определения площади ($P \pm \Delta P$)	101 кв. метр \pm 4 кв. метра
3.	Иные характеристики охранной зоны	на земельные участки, входящие в охранные зоны газораспределительных сетей, в целях предупреждения их повреждения или нарушения условий их нормальной эксплуатации налагаются ограничения (обременения) в соответствии с Правилами охраны газораспределительных сетей, утвержденными постановлением Правительства Российской Федерации от 20 ноября 2000 года № 878, которыми запрещается: а) строить объекты жилищно-гражданского и производственного назначения; б) сносить и реконструировать мосты, коллекторы, автомобильные и железные дороги с расположенными на них газораспределительными сетями без предварительного выноса этих газопроводов по согласованию с эксплуатационными

1	2	3
		<p>организациями;</p> <p>в) разрушать берегоукрепительные сооружения, водопропускные устройства, земляные и иные сооружения, предохраняющие газораспределительные сети от разрушений;</p> <p>г) перемещать, повреждать, засыпать и уничтожать опознавательные знаки, контрольно-измерительные пункты и другие устройства газораспределительных сетей;</p> <p>д) устраивать свалки и склады, разливать растворы кислот, солей, щелочей и других химически активных веществ;</p> <p>е) огораживать и перегораживать охранные зоны, препятствовать доступу персонала эксплуатационных организаций к газораспределительным сетям, проведению обслуживания и устранению повреждений газораспределительных сетей;</p> <p>ж) разводить огонь и размещать источники огня;</p> <p>з) рыть погреба, копать и обрабатывать почву сельскохозяйственными и мелиоративными орудиями и механизмами на глубину более 0,3 метра;</p> <p>и) открывать калитки и двери газорегуляторных пунктов, станций катодной и дренажной защиты, люки подземных колодцев, включать или отключать электроснабжение средств связи, освещения и систем телемеханики;</p> <p>к) набрасывать, приставлять и привязывать к опорам и надземным газопроводам, ограждениям и зданиям газораспределительных сетей посторонние предметы, лестницы, влезать на них;</p> <p>л) самовольно подключаться к газораспределительным сетям</p>

*) Наименование объекта газоснабжения указано в соответствии со сведениями из государственного реестра опасных производственных объектов.

Сведения о местоположении границ охранной зоны

Система координат: МСК – субъект 56				
Сведения о характерных точках границ охранной зоны				
обозначение характерных точек границы	координаты (метров)		метод определения координат и средняя квадратическая погрешность положения характерной точки (Mt) (метров)	описание закрепления точки
	X	Y		
1	2	3	4	5
1	459454.82	2210396.33	аналитический метод, Mt = 0.1	–
2	459459.61	2210397.80	аналитический метод, Mt = 0.1	–
3	459458.47	2210401.51	аналитический метод, Mt = 0.1	–
4	459469.18	2210404.40	аналитический метод, Mt = 0.1	–
5	459467.89	2210409.21	аналитический метод, Mt = 0.1	–
6	459452.17	2210405.01	аналитический метод, Mt = 0.1	–
1	459454.82	2210396.33	аналитический метод, Mt = 0.1	–

Сведения о частях границ охранной зоны

Обозначение части границ		Описание прохождения части границ
от точки	до точки	
1	2	3
1	2	–
2	3	–
3	4	–
4	5	–
5	6	–
6	1	–

План границ охранной зоны



Масштаб 1:700
МСК-56

Используемые условные знаки и обозначения:

- — граница образуемой охранной зоны;
- — ось газопровода;
- — граница учтенного земельного участка (объекта капитального строительства);
- — характерная точка границы образуемой охранной зоны;
- 56:19:1004001** — номер кадастрового квартала;
- :1 — номер учтенного земельного участка (объекта капитального строительства);
- 1 — номер характерной точки границы образуемой охранной зоны.

Приложение № 17
к постановлению
Правительства области
от 18.01.2021 № 17-пп

Текстовое и графическое описание местоположения границ
охранной зоны газораспределительной сети объекта газоснабжения
наружный газопровод низкого давления п. Новосергиевка ул. Бузулукская
Новосергиевский район Инв.№ 1220728^{*)}

Сведения об охранной зоне

№ п/п	Характеристики охранной зоны	Описание характеристик
1	2	3
1.	Местоположение охранной зоны	Российская Федерация, Оренбургская область, р-н Новосергиевский, п Новосергиевка; охранная зона объекта газоснабжения наружный газопровод низкого давления п. Новосергиевка ул. Бузулукская Новосергиевский район Инв.№ 1220728
2.	Площадь ± величина погрешности определения площади ($P \pm \Delta P$)	23 кв. метра ± 2 кв. метра
3.	Иные характеристики охранной зоны	на земельные участки, входящие в охранные зоны газораспределительных сетей, в целях предупреждения их повреждения или нарушения условий их нормальной эксплуатации налагаются ограничения (обременения) в соответствии с Правилами охраны газораспределительных сетей, утвержденными постановлением Правительства Российской Федерации от 20 ноября 2000 года № 878, которыми запрещается: а) строить объекты жилищно-гражданского и производственного назначения; б) сносить и реконструировать мосты, коллекторы, автомобильные и железные дороги с расположенными на них газораспределительными сетями без предварительного выноса этих газопроводов по согласованию с эксплуатационными

1	2	3
		<p>организациями;</p> <p>в) разрушать берегоукрепительные сооружения, водопропускные устройства, земляные и иные сооружения, предохраняющие газораспределительные сети от разрушений;</p> <p>г) перемещать, повреждать, засыпать и уничтожать опознавательные знаки, контрольно-измерительные пункты и другие устройства газораспределительных сетей;</p> <p>д) устраивать свалки и склады, разливать растворы кислот, солей, щелочей и других химически активных веществ;</p> <p>е) огораживать и перегораживать охранные зоны, препятствовать доступу персонала эксплуатационных организаций к газораспределительным сетям, проведению обслуживания и устранению повреждений газораспределительных сетей;</p> <p>ж) разводить огонь и размещать источники огня;</p> <p>з) рыть погреба, копать и обрабатывать почву сельскохозяйственными и мелиоративными орудиями и механизмами на глубину более 0,3 метра;</p> <p>и) открывать калитки и двери газорегуляторных пунктов, станций катодной и дренажной защиты, люки подземных колодцев, включать или отключать электроснабжение средств связи, освещения и систем телемеханики;</p> <p>к) набрасывать, приставлять и привязывать к опорам и надземным газопроводам, ограждениям и зданиям газораспределительных сетей посторонние предметы, лестницы, влезать на них;</p> <p>л) самовольно подключаться к газораспределительным сетям</p>

^{*}) Наименование объекта газоснабжения указано в соответствии со сведениями из государственного реестра опасных производственных объектов.

Сведения о местоположении границ охранной зоны

Система координат: МСК – субъект 56				
Сведения о характерных точках границ охранной зоны				
обозначение характерных точек границы	координаты (метров)		метод определения координат и средняя квадратическая погрешность положения характерной точки (Mt) (метров)	описание закрепления точки
	X	Y		
1	2	3	4	5
1	466742.84	2202865.34	аналитический метод, Mt = 0.1	–
2	466747.00	2202861.29	аналитический метод, Mt = 0.1	–
3	466749.79	2202864.19	аналитический метод, Mt = 0.1	–
4	466745.63	2202868.23	аналитический метод, Mt = 0.1	–
1	466742.84	2202865.34	аналитический метод, Mt = 0.1	–

Сведения о частях границ охранной зоны

Обозначение части границ		Описание прохождения части границ
от точки	до точки	
1	2	3
1	2	–
2	3	–
3	4	–
4	1	–

План границ охранной зоны



Масштаб 1:1000
МСК-56

Используемые условные знаки и обозначения:

- — граница образуемой охранной зоны;
- — ось газопровода;
- — граница учтенного земельного участка (объекта капитального строительства);
- — характерная точка границы образуемой охранной зоны;
- 56:19:1004001 — номер кадастрового квартала;
- :1 — номер учтенного земельного участка (объекта капитального строительства);
- 1 — номер характерной точки границы образуемой охранной зоны.

Приложение № 18
к постановлению
Правительства области
от 18.01.2021 № 17-пп

Текстовое и графическое описание местоположения границ охранной зоны газораспределительной сети объекта газоснабжения наружный газопровод низкого давления п. Новосергиевка ул. Красноармейская Новосергиевский район Инв.№ 1220725*)

Сведения об охранной зоне

№ п/п	Характеристики охранной зоны	Описание характеристик
1	2	3
1.	Местоположение охранной зоны	Российская Федерация, Оренбургская область, р-н Новосергиевский, п Новосергиевка; охранная зона объекта газоснабжения наружный газопровод низкого давления п. Новосергиевка ул. Красноармейская Новосергиевский район Инв.№ 1220725
2.	Площадь \pm величина погрешности определения площади ($P \pm \Delta P$)	79 кв. метров \pm 3 кв. метра
3.	Иные характеристики охранной зоны	на земельные участки, входящие в охранные зоны газораспределительных сетей, в целях предупреждения их повреждения или нарушения условий их нормальной эксплуатации налагаются ограничения (обременения) в соответствии с Правилами охраны газораспределительных сетей, утвержденными постановлением Правительства Российской Федерации от 20 ноября 2000 года № 878, которыми запрещается: а) строить объекты жилищно-гражданского и производственного назначения; б) сносить и реконструировать мосты, коллекторы, автомобильные и железные дороги с расположенными на них газораспределительными сетями без предварительного выноса этих газопроводов по согласованию с эксплуатационными

1	2	3
		<p>организациями;</p> <p>в) разрушать берегоукрепительные сооружения, водопропускные устройства, земляные и иные сооружения, предохраняющие газораспределительные сети от разрушений;</p> <p>г) перемещать, повреждать, засыпать и уничтожать опознавательные знаки, контрольно-измерительные пункты и другие устройства газораспределительных сетей;</p> <p>д) устраивать свалки и склады, разливать растворы кислот, солей, щелочей и других химически активных веществ;</p> <p>е) огораживать и перегораживать охранные зоны, препятствовать доступу персонала эксплуатационных организаций к газораспределительным сетям, проведению обслуживания и устранению повреждений газораспределительных сетей;</p> <p>ж) разводить огонь и размещать источники огня;</p> <p>з) рыть погреба, копать и обрабатывать почву сельскохозяйственными и мелиоративными орудиями и механизмами на глубину более 0,3 метра;</p> <p>и) открывать калитки и двери газорегуляторных пунктов, станций катодной и дренажной защиты, люки подземных колодцев, включать или отключать электроснабжение средств связи, освещения и систем телемеханики;</p> <p>к) набрасывать, приставлять и привязывать к опорам и надземным газопроводам, ограждениям и зданиям газораспределительных сетей посторонние предметы, лестницы, влезать на них;</p> <p>л) самовольно подключаться к газораспределительным сетям</p>

^{*}) Наименование объекта газоснабжения указано в соответствии со сведениями из государственного реестра опасных производственных объектов.

Сведения о местоположении границ охранной зоны

Система координат: МСК – субъект 56				
Сведения о характерных точках границ охранной зоны				
обозначение характерных точек границы	координаты (метров)		метод определения координат и средняя квадратическая погрешность положения характерной точки (Mt) (метров)	описание закрепления точки
	X	Y		
1	2	3	4	5
1	462632,01	2206367,01	аналитический метод, Mt = 0.1	–
2	462618,23	2206381,22	аналитический метод, Mt = 0.1	–
3	462615,37	2206378,43	аналитический метод, Mt = 0.1	–
4	462629,15	2206364,22	аналитический метод, Mt = 0.1	–
1	462632,01	2206367,01	аналитический метод, Mt = 0.1	–

Сведения о частях границ охранной зоны

Обозначение части границ		Описание прохождения части границ
от точки	до точки	
1	2	3
1	2	–
2	3	–
3	4	–
4	1	–

План границ охранной зоны



Масштаб 1:1500
МСК-56

Используемые условные знаки и обозначения:

- — граница образуемой охранной зоны;
- — ось газопровода;
- — граница учтенного земельного участка (объекта капитального строительства);
- — характерная точка границы образуемой охранной зоны;
- 56:19:1002042 — номер кадастрового квартала;
- :1 — номер учтенного земельного участка (объекта капитального строительства);
- 1 — номер характерной точки границы образуемой охранной зоны.